

MICROZONAZIONE SISMICA

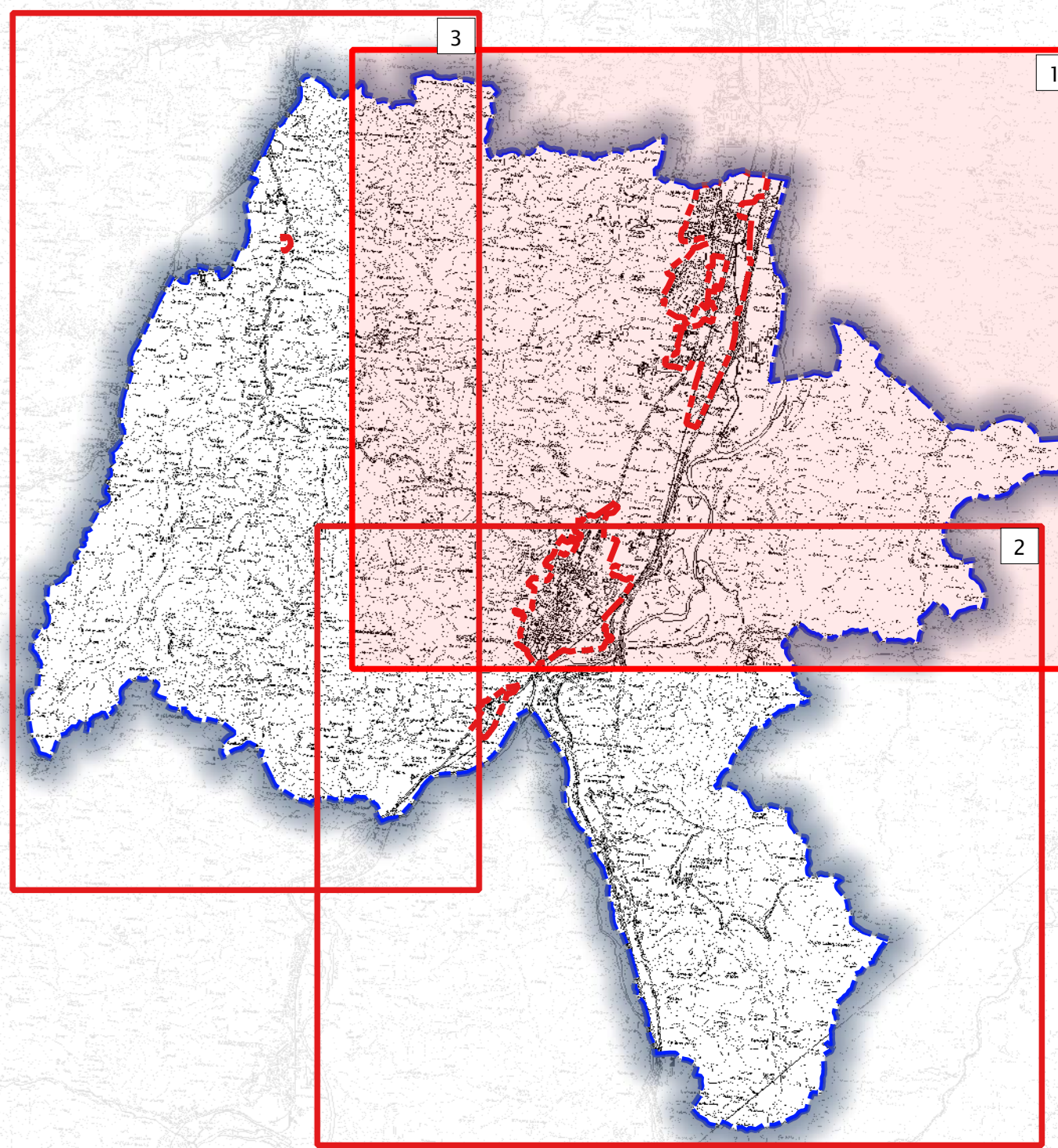
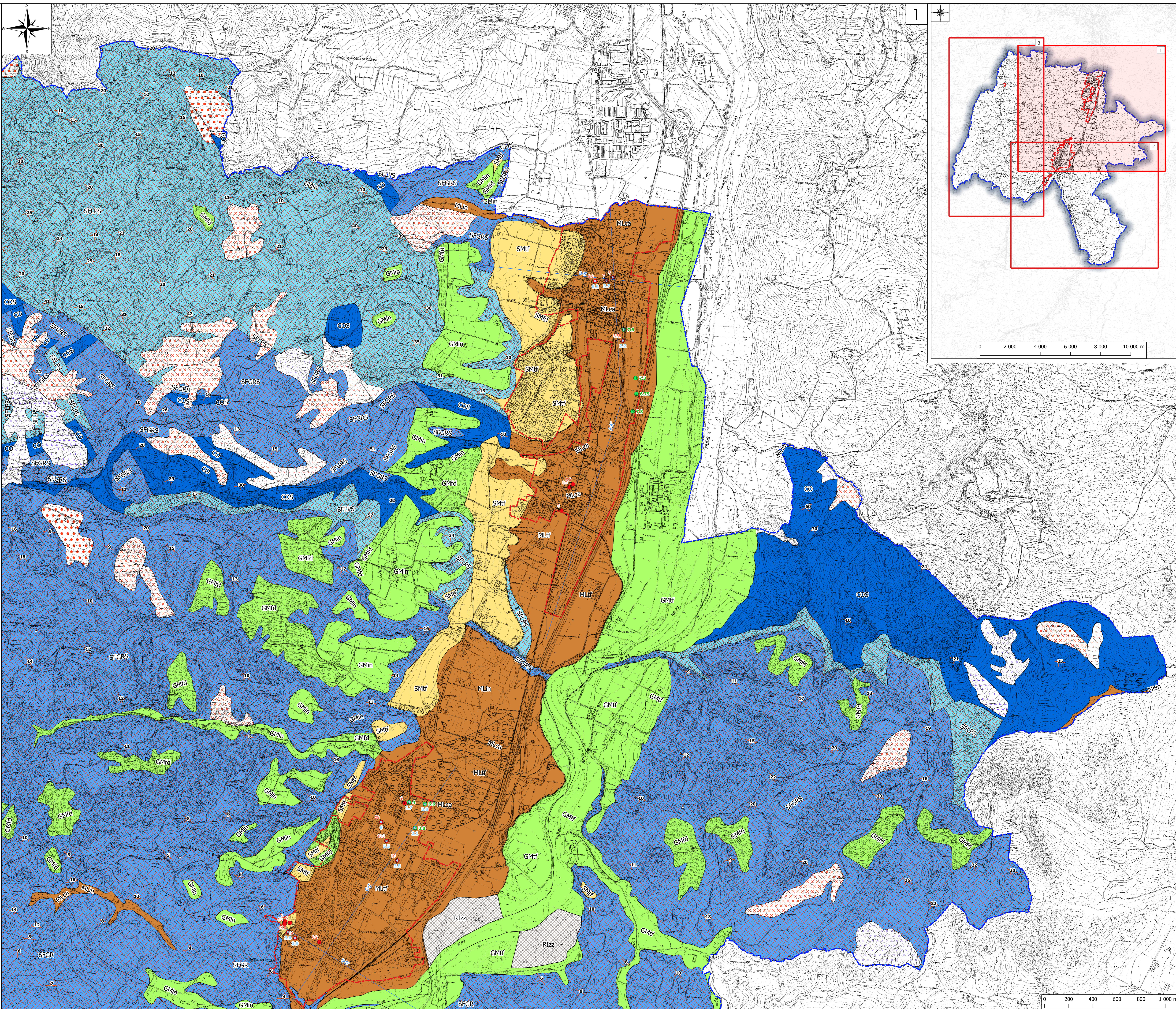
Carta Geologico-Tecnica 1/3

scala 1:10.000

Regione Emilia-Romagna
Comune di Sasso Marconi



Regione Emilia-Romagna	Soggetto realizzatore EN GEO www.engeo.it	Data Settembre 2022
Direzione tecnica Dott. Geol. Carlo Caleffi Dott. Geol. Francesco Cerutti Collaboratori Dott. Geol. Alessandro Ferrari Dott.ssa Geol. Melinda Raimondo Dott. Lorenzo Dalle Lucche		MS3



0 2 000 4 000 6 000 8 000 10 000 m

- ### Legenda
- Confine comunale
 - Aree oggetto di Microzonazione sismica
- ### Terreni di copertura
- Terreni contenenti resti di attività antropica
 - GMin: Chiazze limose, miscela di ghiaia, sabbia e limo di Bacino (piana) intramontano
 - GMtf: Chiazze limose, miscela di ghiaia, sabbia e limo di Terrazzo fluviale
 - GMfd: Chiazze limose, miscela di ghiaia, sabbia e limo di Falda detritica
 - SMtf: Sabbie limose, miscela di sabbia e limo di Terrazzo fluviale
 - SMfd: Sabbie limose, miscela di sabbia e limo di Falda detritica
 - MLtf: Limi inorganici, farina di roccia, sabbie fini limose o argillose, limi argillosi di bassa plasticità di Terrazzo fluviale
 - MLin: Limi inorganici, farina di roccia, sabbie fini limose o argillose, limi argillosi di bassa plasticità di Bacino (piana) intramontano
 - MLca: Limi inorganici, farina di roccia, sabbie fini limose o argillose, limi argillosi di bassa plasticità di Conode alluvionale
- ### Substrato geologico
- CO: Coesivo sovracosolidato
 - COS: Coesivo sovracosolidato stratificato
 - SFGR: Granulare cementato fraturato / alterato
 - SFGRS: Granulare cementato stratificato fraturato / alterato
 - SFLPS: Lapideo stratificato fraturato / alterato
- ### Forme di superficie e sepolte
- Conode alluvionale
 - Falda detritica
 - Picco isolato
 - Orlo di terrazzo fluviale (10-20m)
- ### Instabilità di versante
- Scorrimento - attiva
 - Colata - attiva
 - Complessa - attiva
 - Scorrimento - quiescente
 - Colata - quiescente
 - Complessa - quiescente
 - Non definito - quiescente
- ### Elementi tettonico strutturali
- Sinclinale
 - Anticlinale
 - Clacitura striati
- ### Elementi geologici ed idrogeologici
- Pozzo o sondaggio che ha raggiunto il substrato geologico (profondità in m)
 - Pozzo o sondaggio che non ha raggiunto il substrato geologico (profondità in m)
 - Profondità (m) della falda in aree con sabbie e/o ghiaie
 - Traccia della sezione geologica rappresentativa del modello del sottosuolo

0 200 400 600 800 1 000 m

MICROZONAZIONE SISMICA Carta Geologico-Tecnica 2/3

scala 1:10.000

Regione Emilia-Romagna
Comune di Sasso Marconi



Regione Emilia-Romagna	Soggetto realizzatore  Direzione tecnica Dott. Geol. Carlo Caleffi Dott. Geol. Francesco Cerutti Collaboratori Dott. Geol. Alessandro Ferrari Dott.ssa Geol. Melinda Raimondo Dott. Lorenzo Dalle Lucche	Data Settembre 2022
---------------------------	---	------------------------

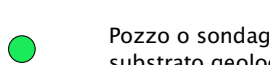
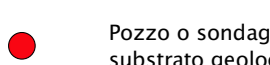
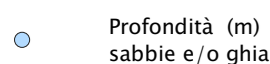
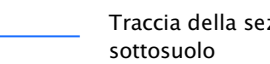
MS3

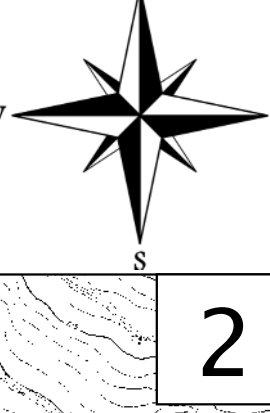
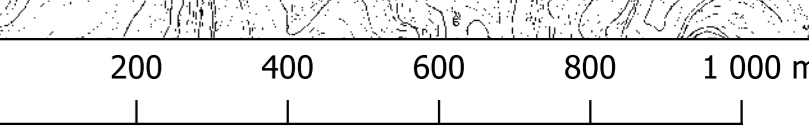
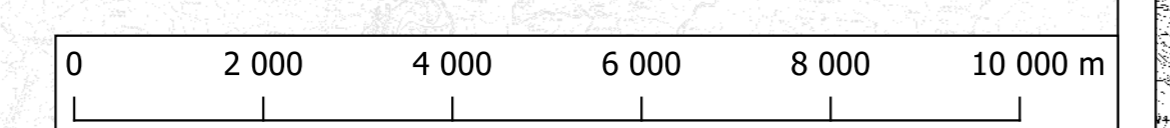
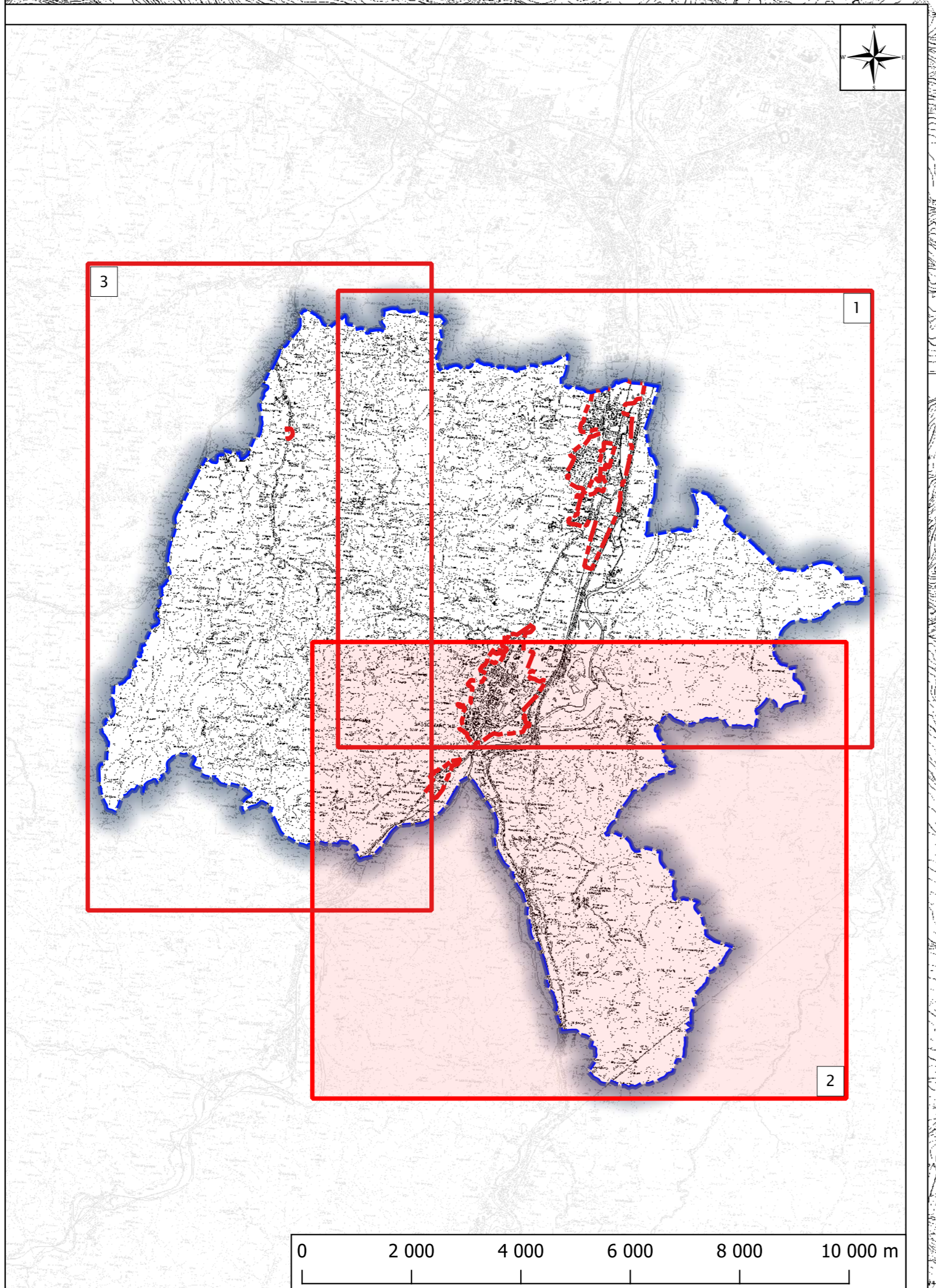
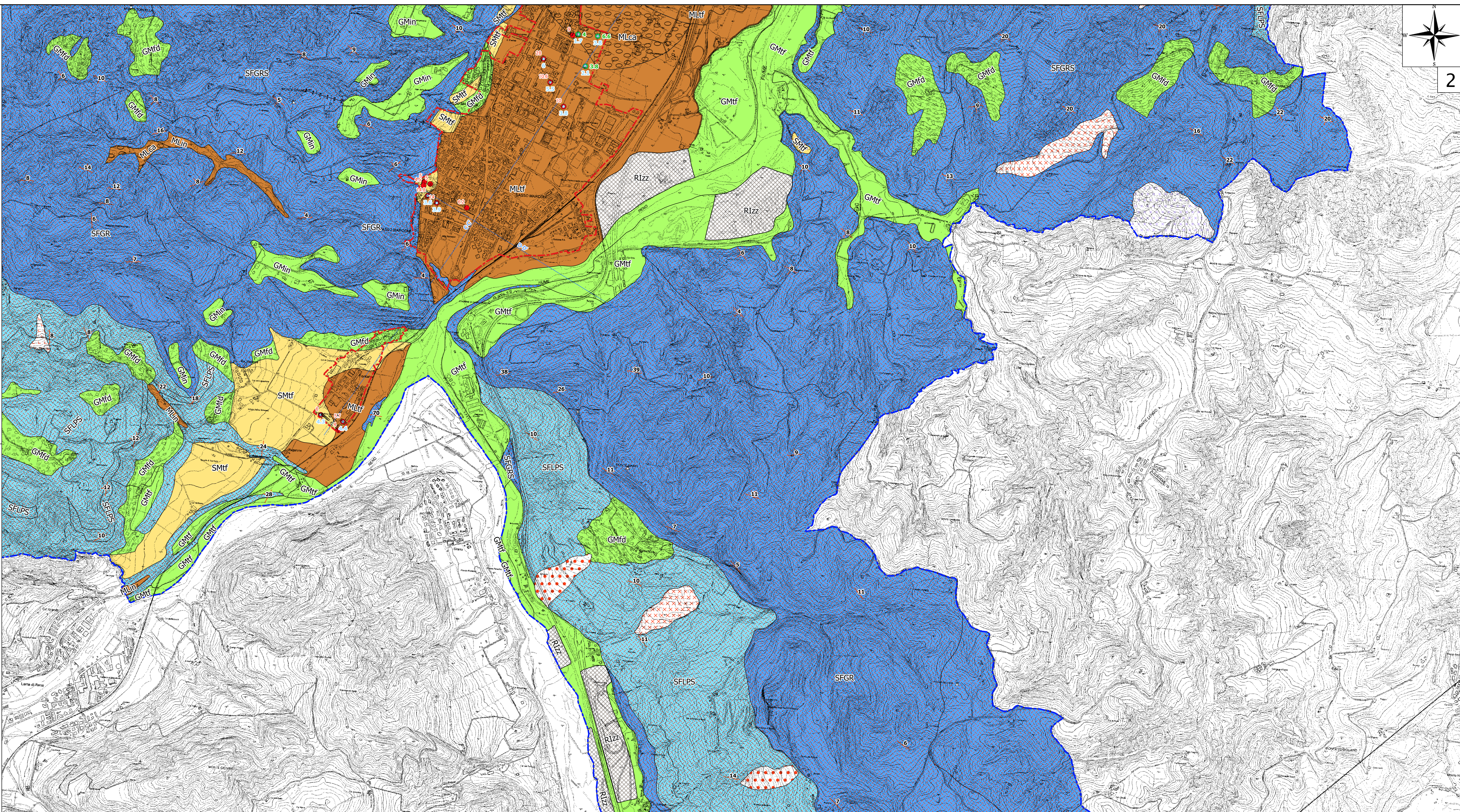
Legenda

-  Confine comunale
 -  Aree oggetto di Microzonazione sismica
- Terreni di copertura**
-  Terreni contenenti resti di attività antropica
 -  GMin Chiese limose, miscela di ghiaia, sabbia e limo di Bacino (piana) intramontano
 -  GMF Chiese limose, miscela di ghiaia, sabbia e limo di Terrazzo fluviale
 -  GMfd Chiese limose, miscela di ghiaia, sabbia e limo di Falda detritica
 -  SMF Sabbie limose, miscela di sabbia e limo di Terrazzo fluviale
 -  SMfd Sabbie limose, miscela di sabbia e limo di Falda detritica
 -  MLF Limi inorganici, farina di roccia, sabbie fini limose o argillose, limi argillosi di bassa plasticità di Terrazzo fluviale
 -  MLin Limi inorganici, farina di roccia, sabbie fini limose o argillose, limi argillosi di bassa plasticità di Bacino (piana) intramontano
 -  MLca Limi inorganici, farina di roccia, sabbie fini limose o argillose, limi argillosi di bassa plasticità di Conode alluvionale
- Substrato geologico**
-  SFGR Granulare cementato fratturato / alterato
 -  SFGRS Granulare cementato stratificato fratturato / alterato
 -  SFLPS Lapideo stratificato fratturato / alterato
- Forme di superficie e sepolte**
-  Conode alluvionale
 -  Falda detritica
 -  Picco isolato
 -  Orlo di terrazzo fluviale (10-20m)

- Instabilità di versante**
-  Scorrimento - attiva
 -  Colata - attiva
 -  Complessa - attiva
 -  Scorrimento - quiescente
 -  Complessa - quiescente
 -  Non definito - quiescente

- Elementi tettonico strutturali**
-  Sinclinale
 -  Giacitura strati

- Elementi geologici ed idrogeologici**
-  Pozzo o sondaggio che ha raggiunto il substrato geologico (profondità in m)
 -  Pozzo o sondaggio che non ha raggiunto il substrato geologico (profondità in m)
 -  Profondità (m) della falda in aree con sabbie e/o ghiaie
 -  Traccia della sezione geologica rappresentativa del modello del sottosuolo



MICROZONAZIONE SISMICA

Carta Geologico-Tecnica 3/3

scala 1:10.000









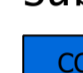














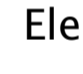
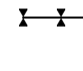
Regione Emilia-Romagna
Comune di Sasso Marconi



Regione Emilia-Romagna	Soggetto realizzatore  Direzione tecnica Dott. Geol. Carlo Caleffi Dott. Geol. Francesco Cerutti Collaboratori Dott. Geol. Alessandro Ferrari Dott.ssa Geol. Melinda Raimondo Dott. Lorenzo Dalle Luche	Data Settembre 2022
---------------------------	--	------------------------

MS3

Legenda

-  Confine comunale
 -  Aree oggetto di Microzonazione sismica
- Terreni di copertura**
-  GMIn
Chiaie limose, miscela di ghiaia, sabbia e limo di Bacino (piana) intramontano
 -  GMFt
Chiaie limose, miscela di ghiaia, sabbia e limo di Terrazzo fluviale
 -  GMFd
Chiaie limose, miscela di ghiaia, sabbia e limo di Falda detritica
 -  SMFt
Sabbie limose, miscela di sabbia e limo di Terrazzo fluviale
 -  MLFt
Limi inorganici, farina di roccia, sabbie fini limose o argillose, limi argillosi di bassa plasticità di Terrazzo fluviale
 -  MLIn
Limi inorganici, farina di roccia, sabbie fini limose o argillose, limi argillosi di bassa plasticità di Bacino (piana) intramontano
 -  MLCa
Limi inorganici, farina di roccia, sabbie fini limose o argillose, limi argillosi di bassa plasticità di Conoide alluvionale
- Substrato geologico**
-  CO
Coesivo sovracconsolidato
 -  COS
Coesivo sovracconsolidato stratificato
 -  SPGR
Granulare cementato fratturato / alterato
 -  SFGRS
Granulare cementato stratificato fratturato / alterato
 -  SFLPS
Lapideo stratificato fratturato / alterato
- Forme di superficie e sepolte**
-  Conoide alluvionale
 -  Falda detritica
 -  Picco isolato
- Instabilità di versante**
-  Scorrimento - attiva
 -  Colata - attiva
 -  Complessa - attiva
 -  Scorrimento - quiescente
 -  Colata - quiescente
 -  Complessa - quiescente
 -  Non deflato - quiescente
- Elementi tettonico strutturali**
-  Sinclinale
 -  Clacitura strati
- Elementi geologici ed idrogeologici**
-  Pozzo o sondaggio che non ha raggiunto il substrato geologico (profondità in m)
 -  Profondità (m) della falda in aree con sabbie e/o ghiaie
 -  Traccia della sezione geologica rappresentativa del modello del sottosuolo

