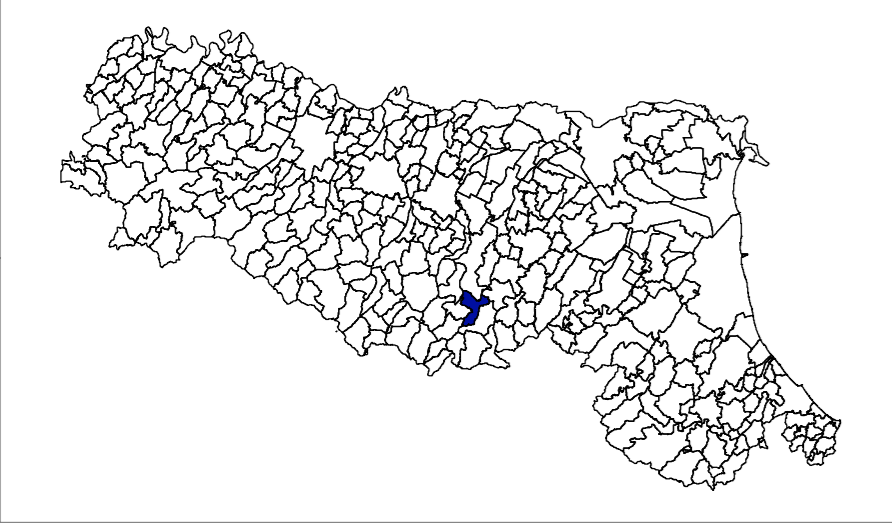


MICROZONAZIONE SISMICA

Carta delle frequenze naturali dei terreni

scala 1 : 5.000

Regione Emilia-Romagna
Comune di Vergato



| | | |
|---------------------------|--|---|
| Regione Emilia Romagna | Soggetto realizzatore Studio Geologico CENTROEO Progetto: Gian Pietro Mazzetti Collaboratori: Stefano Gilli Mauro Mazzetti Camilla Mazzetti | Amministrazione comunale Sindaco: Giuseppe Argentieri Responsabile Urbanistica - Edilizia - Ambiente: Katia Lenzi Data Febbraio 2021 Tavola 1,4 |
|---------------------------|--|---|

Legenda

Frequenze naturali dei terreni (Hz)

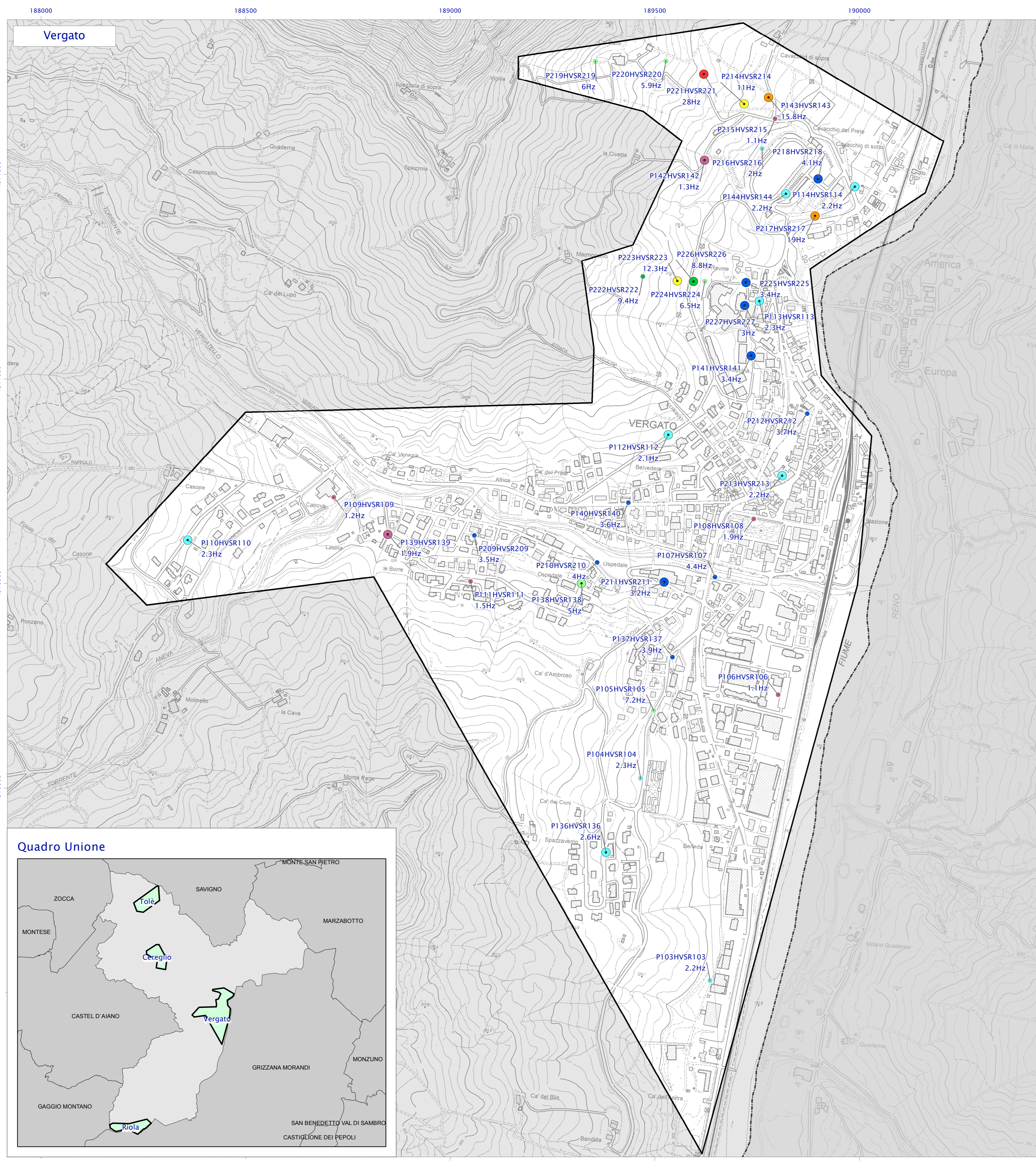
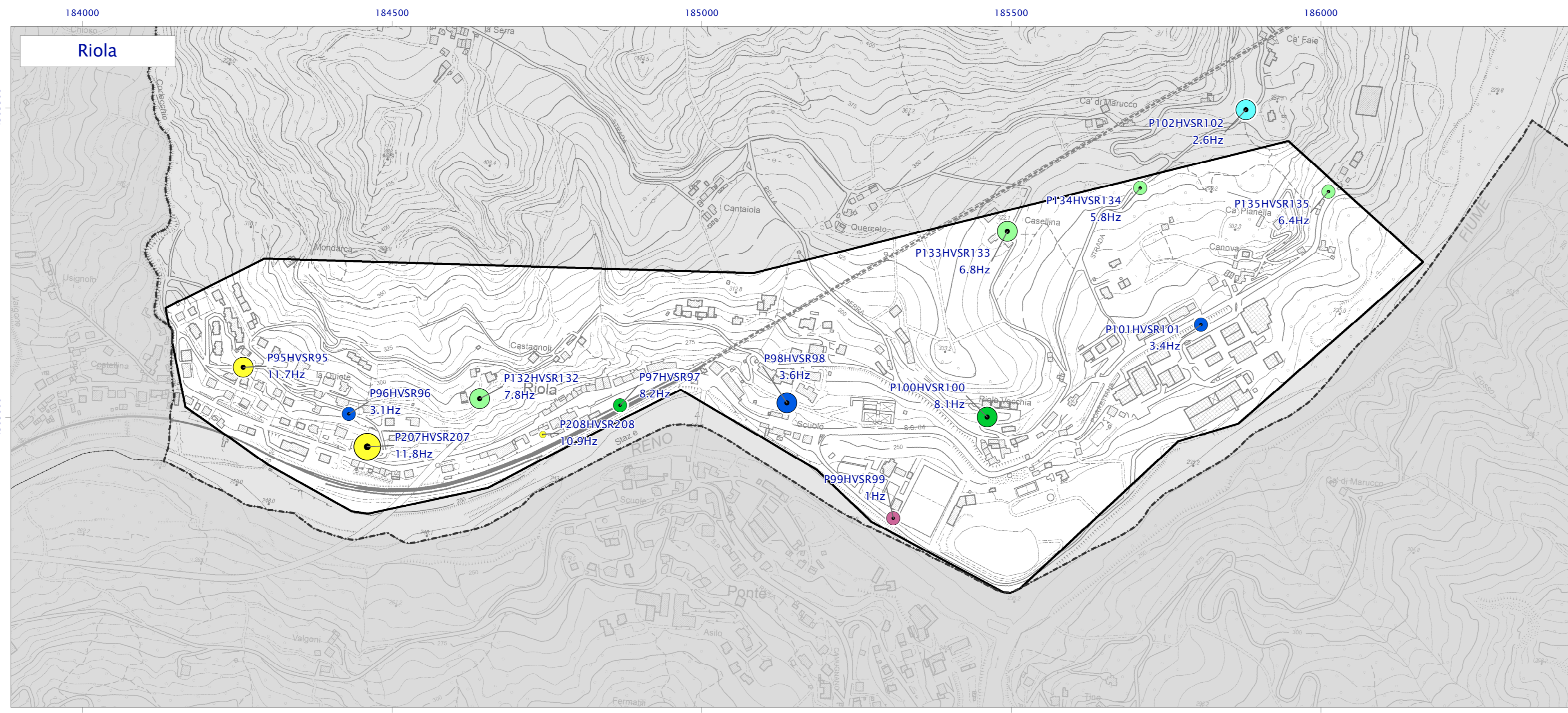
- $f_0 < 1$ Hz
- $1 \leq f_0 < 2$ Hz
- $2 \leq f_0 < 3$ Hz
- $3 \leq f_0 < 5$ Hz
- $5 \leq f_0 < 8$ Hz
- $8 \leq f_0 < 10$ Hz
- $10 \leq f_0 < 15$ Hz
- $15 \leq f_0 < 20$ Hz
- $f_0 \geq 20$ Hz

Ampiezza

- $A < 2$
- $2 \leq A < 3$
- $3 \leq A < 4$
- $A \geq 4$

Altri elementi rappresentati

○ Limite di Comune
0 125 250 500 Metri



Quadro Unione

