

MICROZONAZIONE SISMICA

Carta geologica

scala 1 : 10.000

Regione Emilia-Romagna
Piano Strutturale Comunale in Forma Associata
dei Comuni di Marzabotto e Vergato



Regione Emilia Romagna Studio realizzato con il contributo di cui all'OPCM 4007/2012. Coordinamento della Regione Emilia-Romagna - Servizio Geologico Luca Martelli	Soggetto realizzatore Studio Geologico CENTROGEO Progetto: Gian Pietro Mazzetti Collaboratori: Stefano Cilli, Andrea Artibazi, Mauro Mazzetti Elaborazioni GIS: Studio Benaglia Professionisti Associati: Corrado Ugoletti	Comune di Vergato Sindaco e Assessore alle politiche Urbanistiche: Sandra Focci Ufficio di Piano Associato: Marco Teglia, Carmelina Cava, Ciampollo Zaccanti
Provincia di Bologna	Data Aprile 2014	Tavola 1.1B N-Est

Legenda

Punti di osservazione e misura

- Superficie di clivaggio o scistosità inclinata
- Stratificazione dritta
- Stratificazione rovesciata

Coperture quaternarie

- Deposito alluvionale in evoluzione
- Deposito di frana attiva per crollo o ribaltamento
- Deposito di frana attiva per colamento lento
- Deposito di frana attiva complessa
- Deposito di frana quiescente per scioglimento
- Deposito di frana quiescente complessa
- Deposito di versante s.l.
- Detrito di falda
- Conode torrentizia in evoluzione
- Conode torrentizia inattiva
- Deposito di frana attiva di tipo indeterminato
- Deposito di frana attiva per scioglimento
- Deposito di frana attiva per colamento detritico
- Deposito di frana attiva per scioglimento in blocco e SCPV
- Deposito di frana quiescente per colamento lento
- Deposito di frana quiescente per scioglimento in blocco e SCPV
- Deposito eluvio-colluviale
- Deposito eolico

Affioramenti

- Affioramento geologico

Limiti di unità geologiche

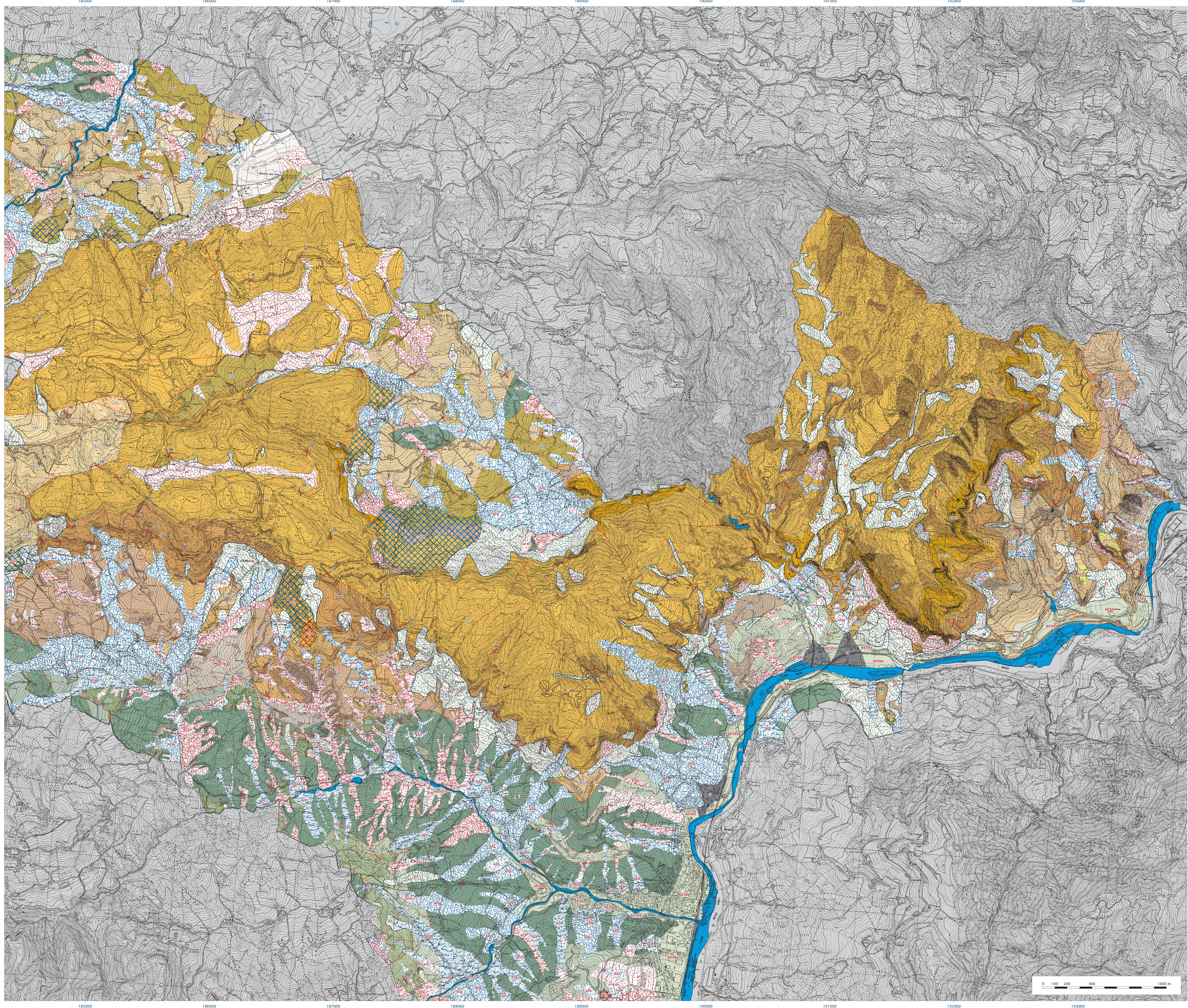
- Contatto stratigrafico o litologico certo
- Taglia certa
- Sovrascorimento certo
- Contatto stratigrafico o litologico incerto
- Faglia incerta

Processi geologici particolari

- Zona cataclastica o mitentica

Unità geologiche

- SUCCESSIONE NEOGENICA - QUATERNARIA DEL MARGINE PADANO
- DEPOSITI CONTINENTALI - SISTEMA EMILIANO-ROMAGNO SUPERIORE
 - AES3 Subintema di Ravenna
 - AES7 Subintema di Villa Verucchio
 - AES5A - Unità di Modena
- SUCCESSIONE EPILIGURE
- GRUPPO BISMANTOVA - Formazione del Cigarellto
 - CIG Formazione di Cigarellto
- GRUPPO BISMANTOVA - Formazione di Pantano
 - PAT1 Formazione di Pantano
 - PAT2 Formazione di Pantano - membro di Calvezano
 - PAT3 Formazione di Pantano - membro di Calvezano
 - PAT4 Formazione di Pantano - membro di Sassoguidano
 - PAT5 Formazione di Pantano - membro di Montecuocolo
- FORMAZIONE DI CONTIGNACO
 - CTG Formazione di Contignaco
- BRECCIE ARGILLOSE DELLA VAL TIEPIDO - CANOSSA
 - MNT Breccie argillose della Val Tiepido-Canossa
- FORMAZIONE DI ANTOGNOLA
 - ANT1 Marne di Antognola
 - ANT2 Marne di Antognola
 - ANT3 Marne di Antognola - Itofacies arenaceo-pellica
 - ANT4 Marne di Antognola - Membro di Ancnella
- FORMAZIONE DI RANZANO
 - RAN1 Formazione di Ranzano
 - RAN2 Membro di Abberga
- MARNE DI MONTE PIANO
 - MMP Marne di Monte Piano
- FORMAZIONE DI LIGIANO
 - LO1 Formazione di Ligiano
 - LO2 Formazione di Ligiano - membro di Monzuno
- BRECCIE ARGILLOSE DI BAISO
 - BA2 Breccie argillose di Baiso - membro di Pian di Seta
 - BA1 Breccie argillose di Baiso - membro della Val Fossa
 - BA3 Breccie Argillose di Baiso-Membro della Val Fossa - inclusi arenaceo pellici
 - BA1mp Breccie argillose di Baiso-Membro della Val Fossa - inclusi marnosi varicolori
- LIGURIDI
- FORMAZIONE DI MONTE MORELLO
 - MML Formazione di Monte Morello
- SUCCESSIONE DELLA VAL ROSSENA - Formazione di Monghidoro
 - MOR1 Formazione di Monghidoro - Itofacies arenacea
- SUCCESSIONE DELLA VAL ROSSENA - Formazione di Monte Venere
 - MOV Formazione di Monte Venere
- FORMAZIONI PRE-FLYSCH - Arenarie di Scabbiazza
 - SC1 Arenarie di Scabbiazza
- FORMAZIONI PRE-FLYSCH - Argille varicolori di Cassio
 - AV1 Argille Varicolori di Cassio
- FORMAZIONI PRE-FLYSCH - Argille varicolori di Grizzana Morandi
 - AV2 Argille variegati di Grizzana Morandi
 - AV3 Ittozona argillitica
- FORMAZIONI PRE-FLYSCH - Argille e Palombini
 - APA Argille a palombini
 - APA1 Argille a palombini - Ittozona argillitica
- FORMAZIONI PRE-FLYSCH - Argille e Palombini
 - GA1 Gabbrì
- SUBIGURIDI
- ARENARIE DI PONTE BRATICA
 - AR1 Arenarie di Ponte Bratica
 - AR2 Arenarie di Ponte Bratica - Itofacies marnosa
- FORMAZIONE DI MONTEPASTORE
 - AVN Argille e calcari del Torrente Laviniello



0 100 200 400 1000 m