

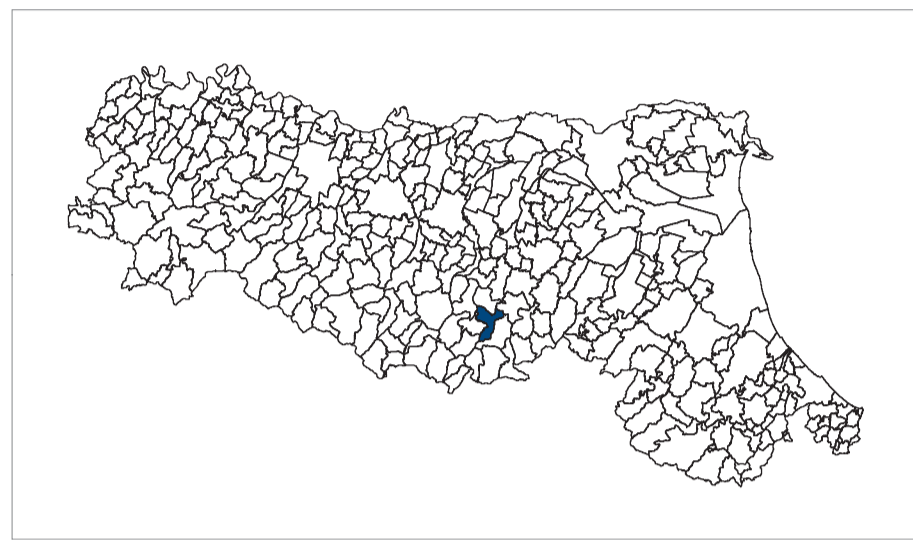
Attuazione dell'articolo 11 della legge 24 giugno 2009, n.77

# MICROZONAZIONE SISMICA

## Carta delle sezioni geologiche

scala distanze 1:5.000 - scala altezze 1:5.000

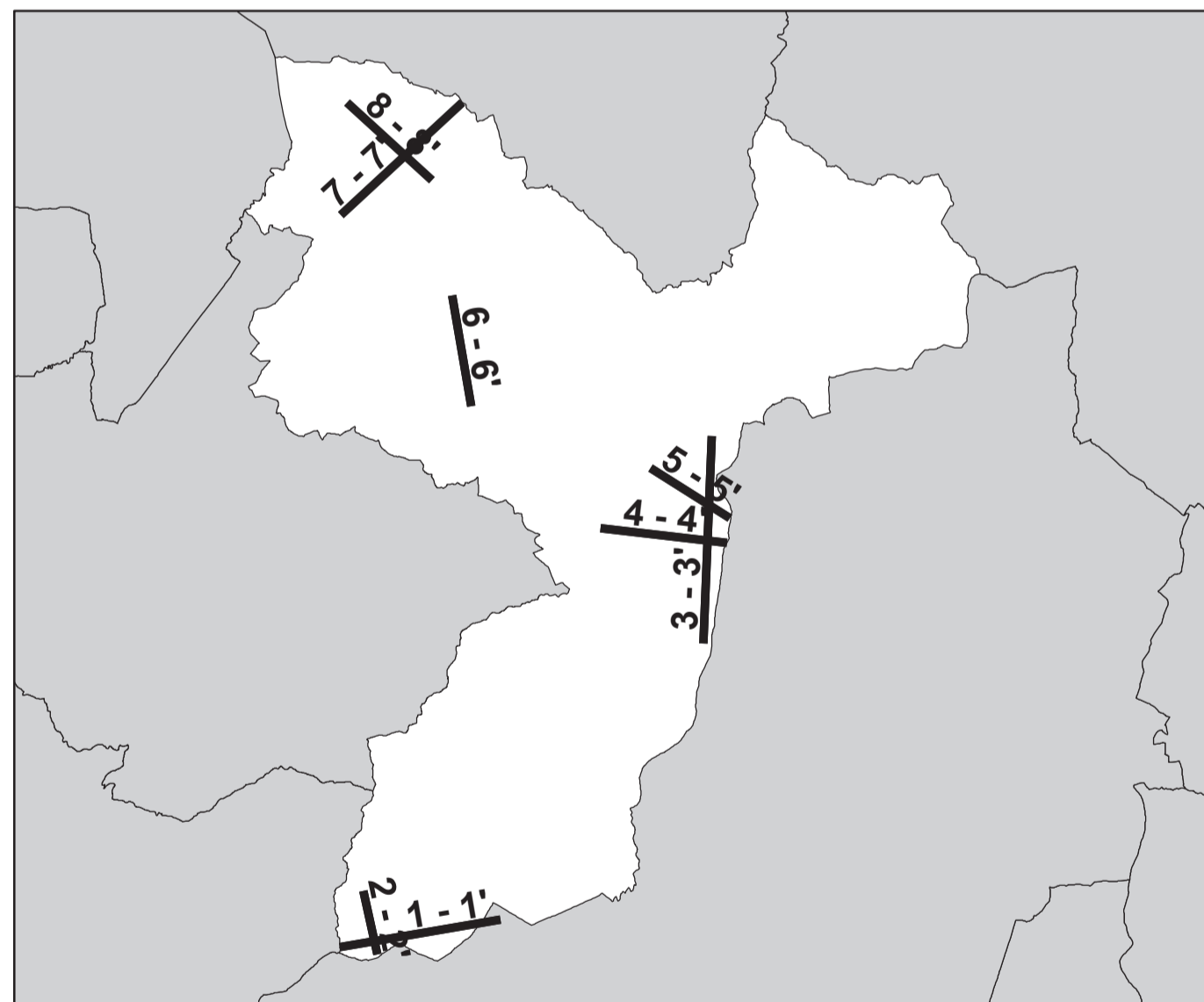
Regione Emilia-Romagna  
Piano Strutturale Comunale in Forma Associata  
dei Comuni di Marzabotto e Vergato



<p>Regione Emilia Romagna</p> <p>Studio realizzato con il contributo di cui all'OPCM 4007/2012.</p> <p>Coordinamento della Regione Emilia-Romagna - Servizio Geologico Luca Martelli</p> <p>Provincia di Bologna</p>	<p>Soggetto realizzatore Studio Geologico CENTROGEO</p> <p>Progetto: Gian Pietro Mazzetti</p> <p>Collaboratori: Stefano Gilli, Andrea Arbizzi, Mauro Mazzetti</p> <p>Elaborazioni GIS: Studio Benaglia Professionisti Associati Corrado Ugoletti</p>	<p>Comune di Vergato Sindaco e Assessore alle politiche Urbanistiche: Sandra Focci</p> <p>Ufficio di Piano Associato: Marco Teglia, Carmelina Cava, Giampaolo Zaccanti</p> <p>Data Aprile 2014</p> <p>Tavola 1.1.1b</p>
--	--	---

### Legenda

#### Inquadramento sezioni geologiche



1-1' Traccia della sezione geologica 1 - 1' (Scala distanze 1:25.000 - Scala altezze 1:1.000)

#### Coperture quaternarie

<b>bd</b> Deposito alluvionale in evoluzione	<b>d1</b> Deposito di frana attiva per colamento lento
<b>bd2</b> Deposito di frana quiescente per scioglimento	<b>d2</b> Deposito di frana quiescente per colamento lento
<b>bd3</b> Deposito di frana quiescente complessa	<b>d3</b> Deposito di versante s.l.
<b>bd4</b> Deposito eluvio-colluviale	<b>d4</b> Deposito eolico
<b>t2</b> Conoide torrenziaria inattiva	

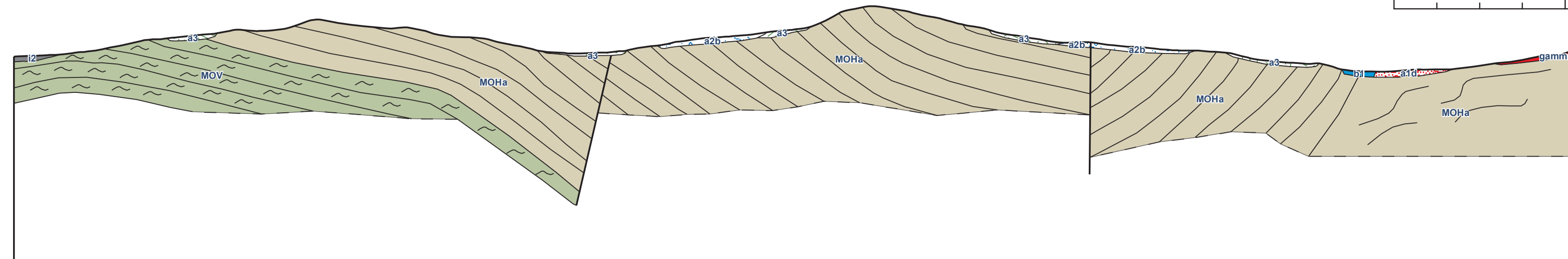
#### Unità geologiche

SUCCESSIONE NEOGENICA - QUATERNARIA DEL MARGINE PADANO  
DEPOSITI CONTINENTALI - Sistema Emiliano-Romagnolo Superiore

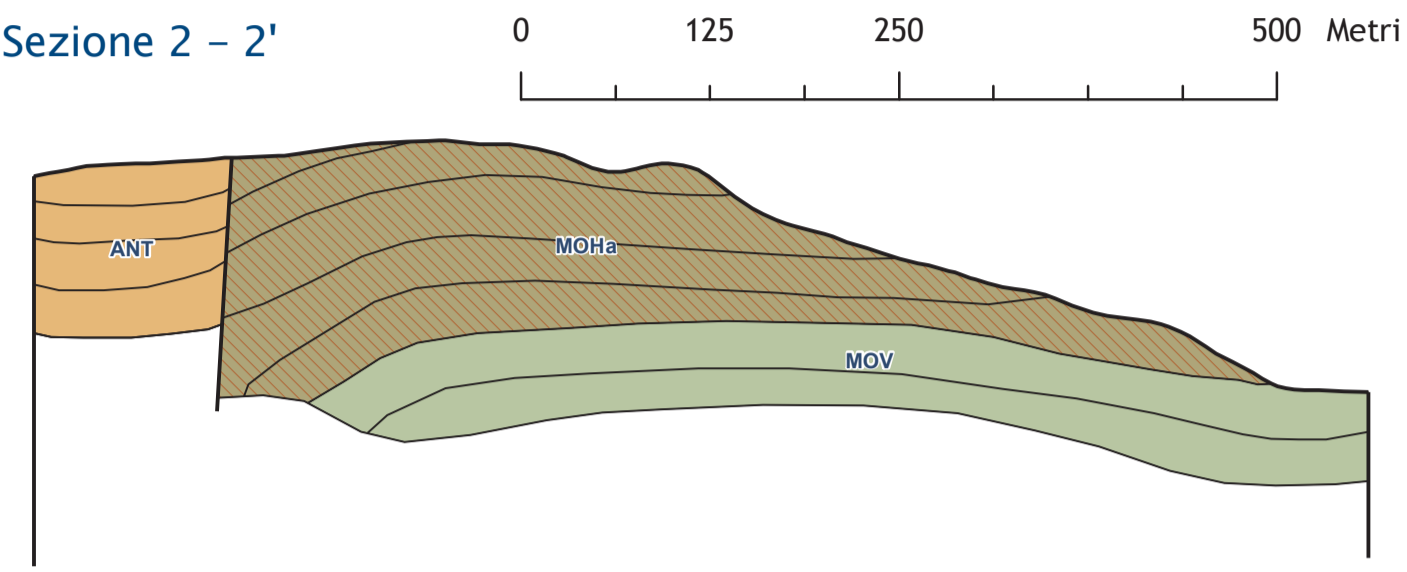
**AES8a** Subsistema di Ravenna  
SUCCESSIONE EPILIGURE  
GRUPPO BISMANTOVA - Formazione di Pantano

**PAT** Formazione di Pantano  
FORMAZIONE DI CONTIGNACO  
**CTG** Formazione di Contignaco

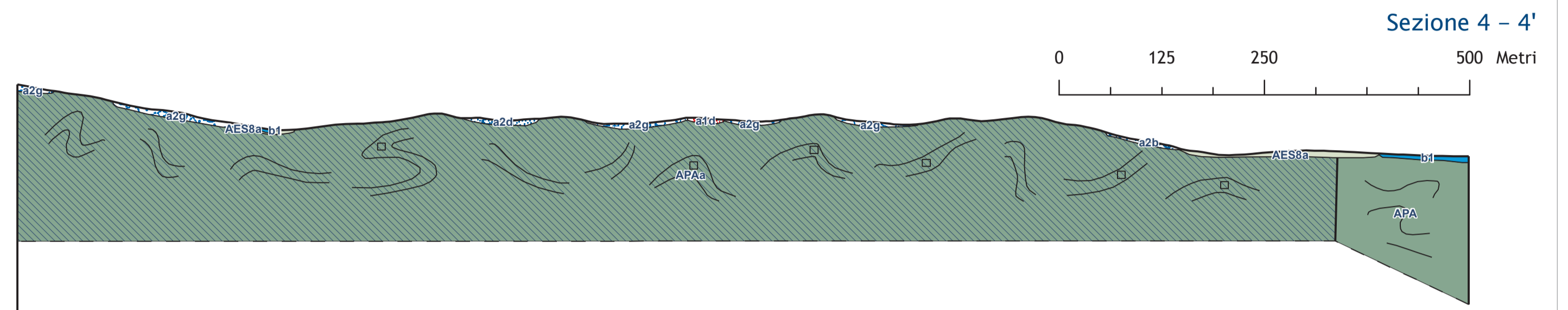
#### Sezione 1 - 1'



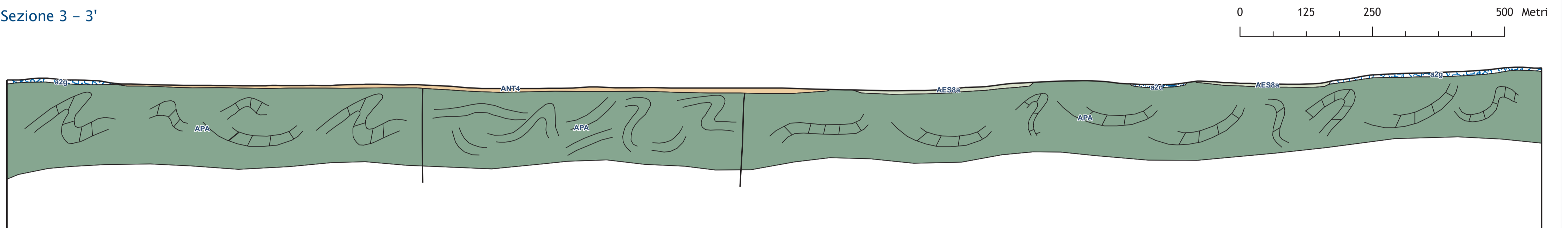
#### Sezione 2 - 2'



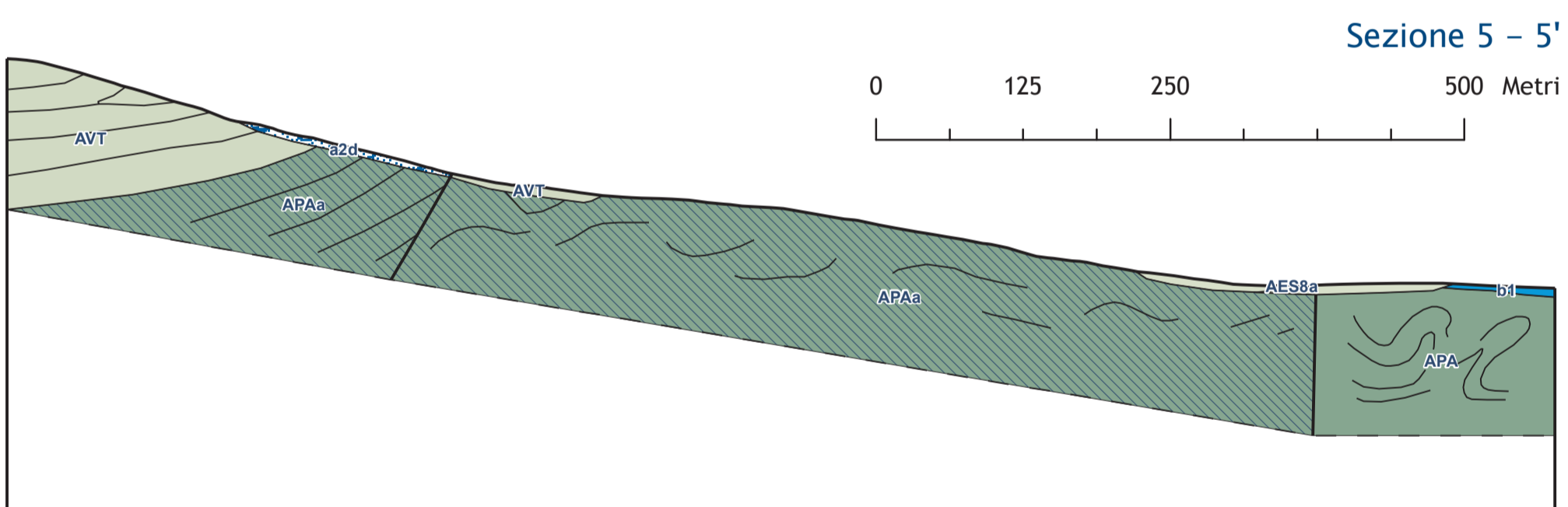
#### Sezione 4 - 4'



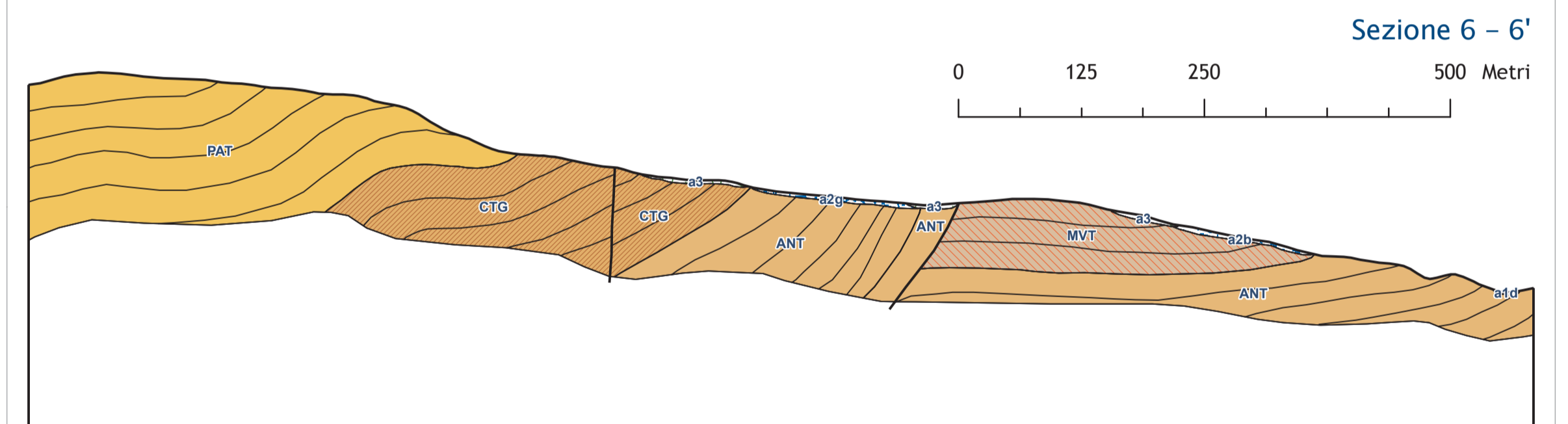
#### Sezione 3 - 3'



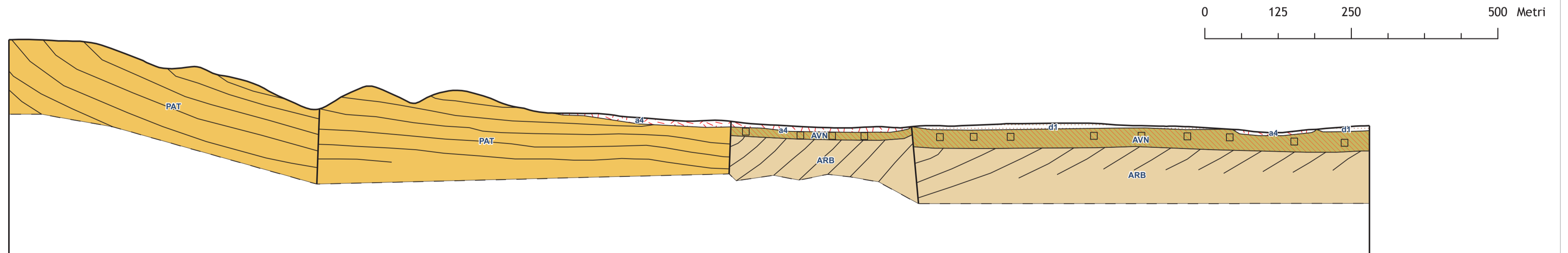
#### Sezione 5 - 5'



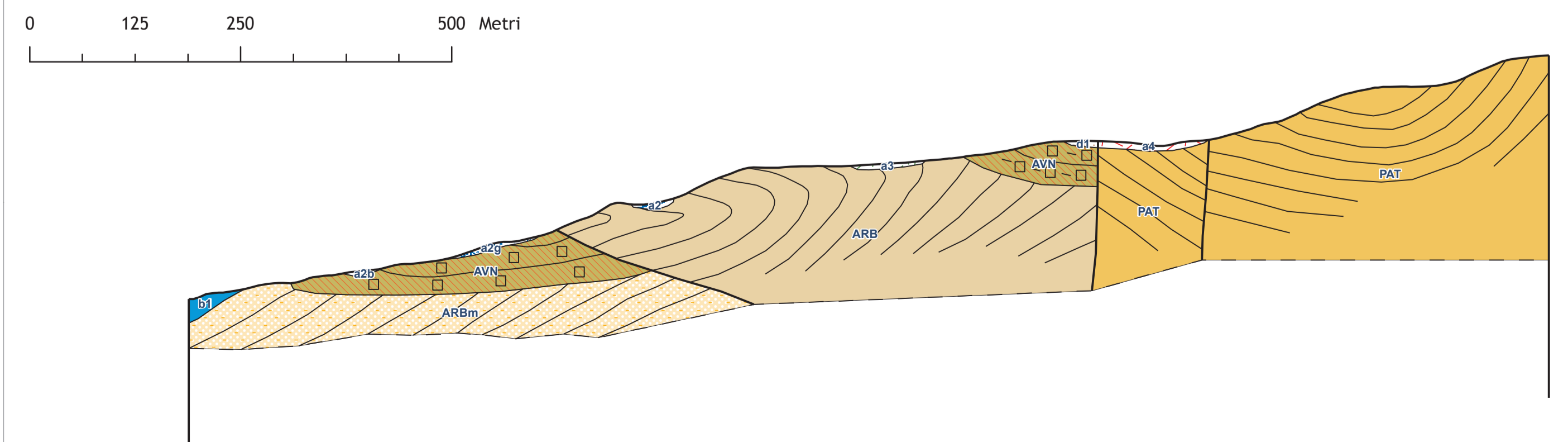
#### Sezione 6 - 6'



#### Sezione 7 - 7'



#### Sezione 8 - 8'



#### BRECCIE ARGILLOSE DELLA VAL TIEPIDO - CANOSSA

<b>MVT</b> Breccie argillose della Val Tiepido-Canossa	<b>ANT4</b> Marne di Antognola Membro di Anconella
<b>FORMAZIONE DI ANTOGNOLA</b>	
<b>ANT</b> Marne di Antognola	
<b>SUCCESSIONE DELLA VAL ROSSENA - Formazione di Monghidoro</b>	
<b>MOHa</b> Formazione di Monghidoro - litofacies arenacea	
<b>SUCCESSIONE DELLA VAL ROSSENA - Formazione di Monte Venerè</b>	
<b>MOV</b> Formazione di Monte Venerè	
<b>FORMAZIONI PRE-FLYSCH - Argille e Palombini</b>	
<b>APA</b> Argille a palombini	<b>APAa</b> Argille a palombini - litozona argillitica
<b>FORMAZIONI PRE-FLYSCH - Argille e Palombini</b>	
<b>gamma</b> Gabbri	
<b>SUBLIGURIDI</b>	
<b>ARENARIE DI PONTE BRATICA</b>	
<b>ARB</b> Arenarie di Ponte Bratica	<b>ARBm</b> Arenarie di Ponte Bratica - litofacies marnosa
<b>ARGILLE E CALCARI DEL TORRENTE LAVINELLO</b>	
<b>AVN</b> Argille e calcari del Torrente Lavinello	