



Attuazione dell'articolo 11 dalla legge 24 giugno 2009. n.77

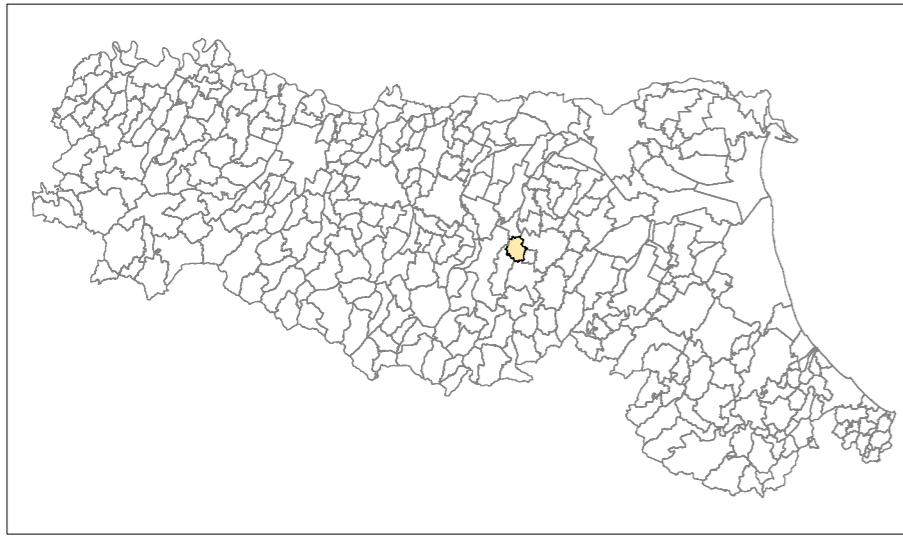
MICROZONAZIONE SISMICA

Carta di microzonazione sismica

Fattore di amplificazione dell'accelerazione di picco
PGA
scala 1 : 5.000

Regione Emilia-Romagna

Comune di Zola Predosa



Regione	Emilia-Romagna	Soggetto realizzatore	R.T.I.:	Data	Novembre 2016

Legenda

Zone stabili suscettibili di amplificazioni locali

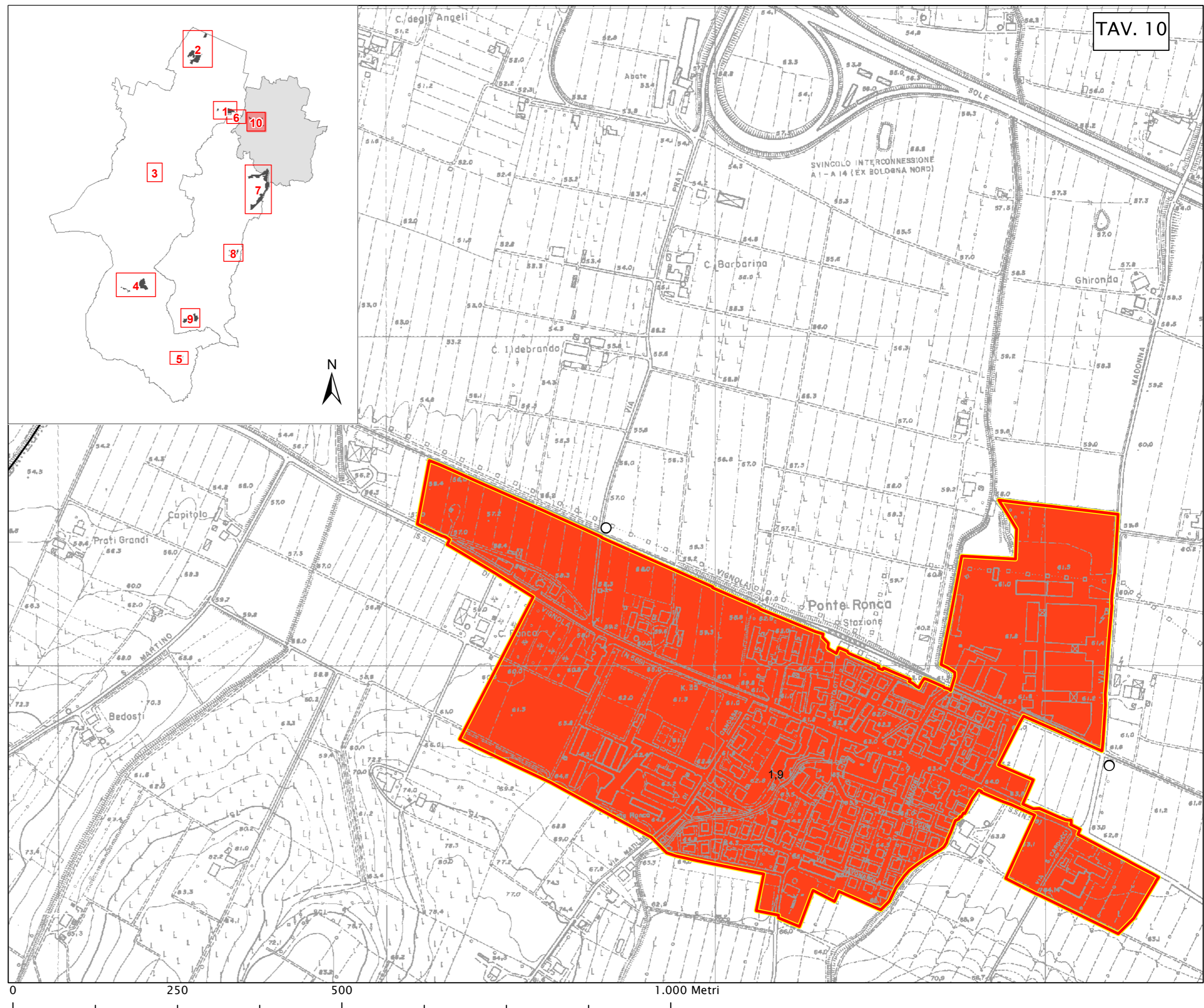
- F PGA = 1,1 - 1,2
- F PGA = 1,3 - 1,4
- F PGA = 1,5 - 1,6
- F PGA = 1,7 - 1,8
- F PGA = 1,9 - 2,0
- F PGA = 2,1 - 2,2

- F PGA = 2,3 - 2,4
- F PGA = 2,5 - 3,0
- F PGA = 3,1 - 3,5
- F PGA > 3,5

Valori puntuali della suscettibilità a liquefazione

- | | |
|----------------------|----------------------------|
| Fattore di sicurezza | Potenziale di liquefazione |
| FS > 1,25 | IL = 0 |
| FS < 1,25 | IL = 0 |

- Area oggetto di approfondimento di 3° livello
- Limite del territorio comunale



TAV. 10