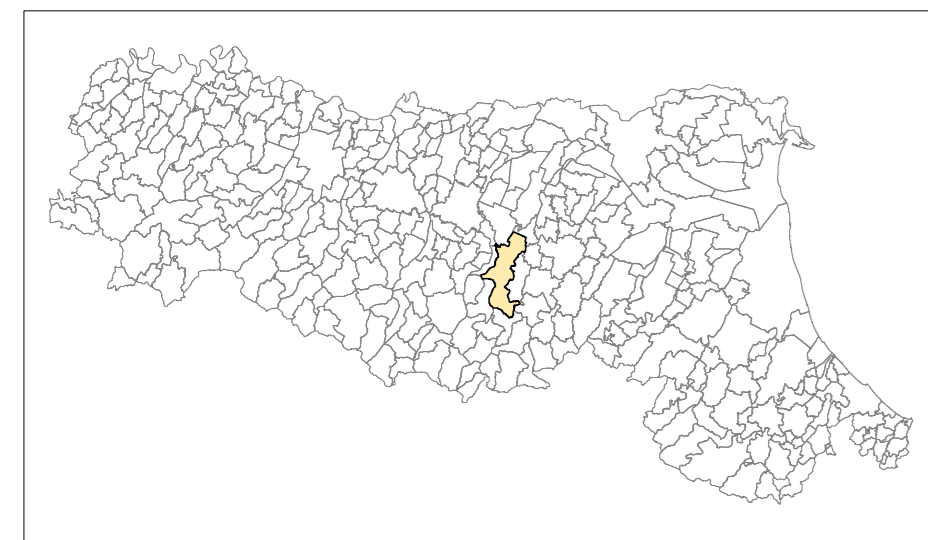


ANALISI DELLA CONDIZIONE LIMITE PER L'EMERGENZA (CLE)

scala 1:15.000

Regione Emilia – Romagna
Comune di Valsamoggia

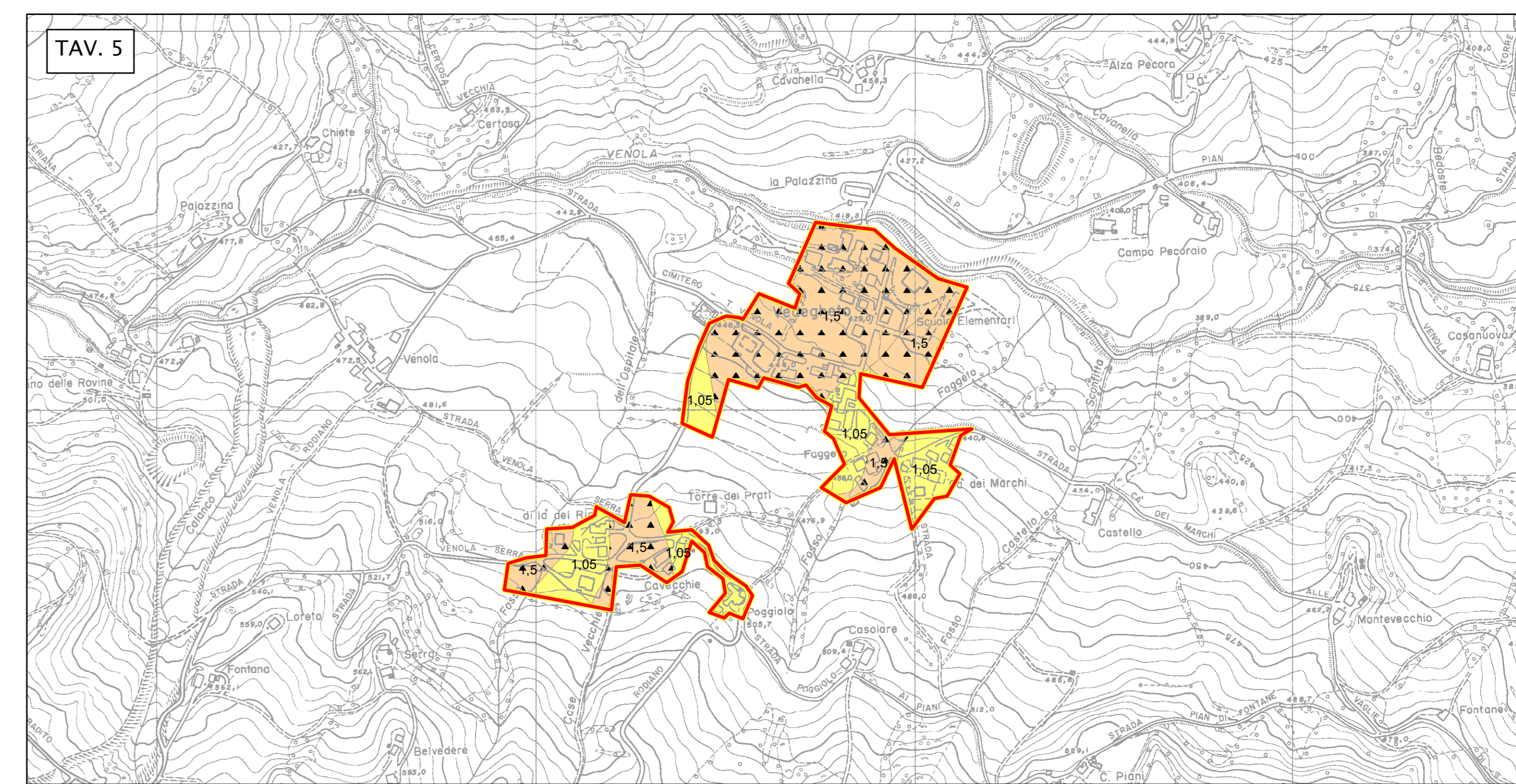
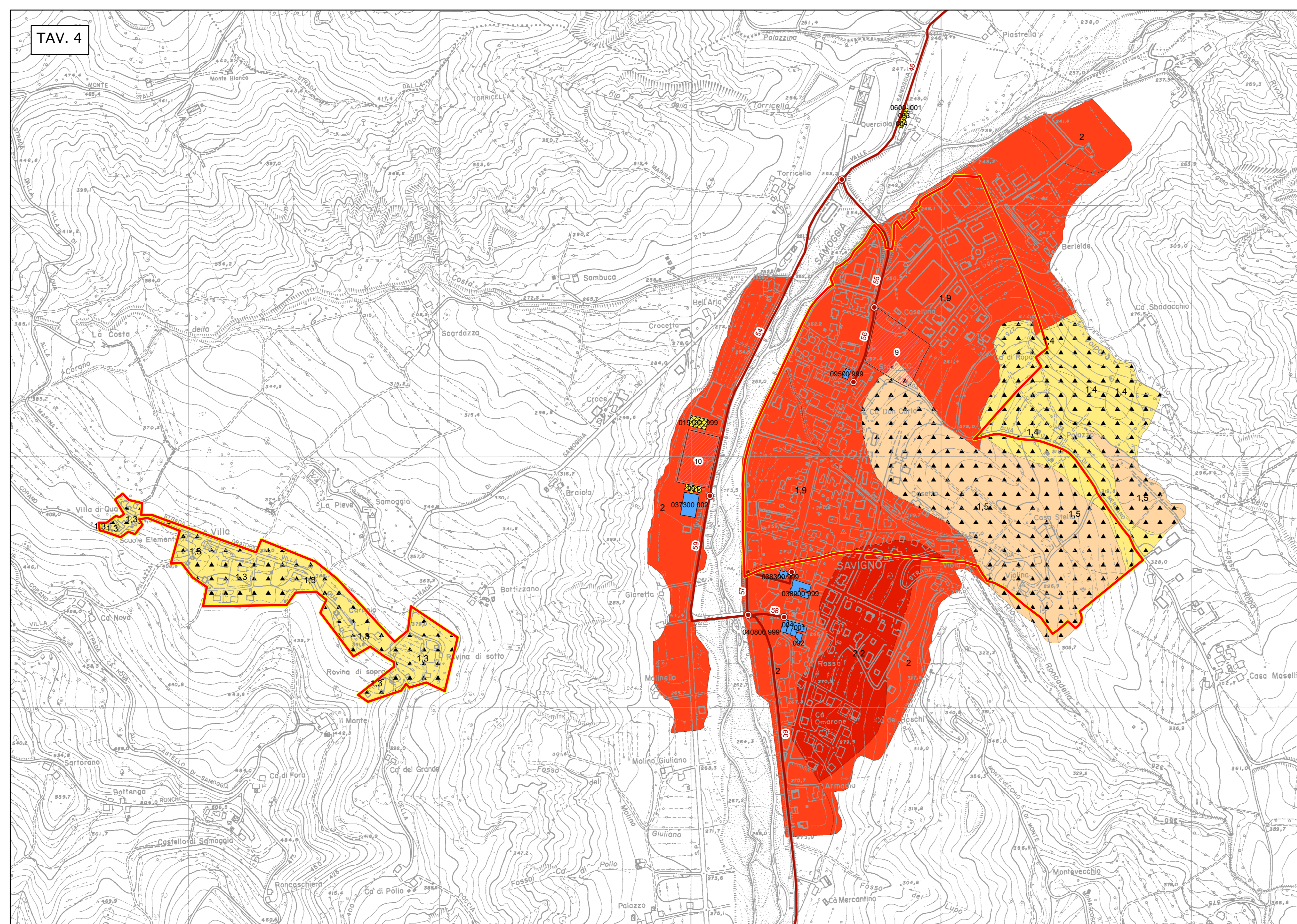
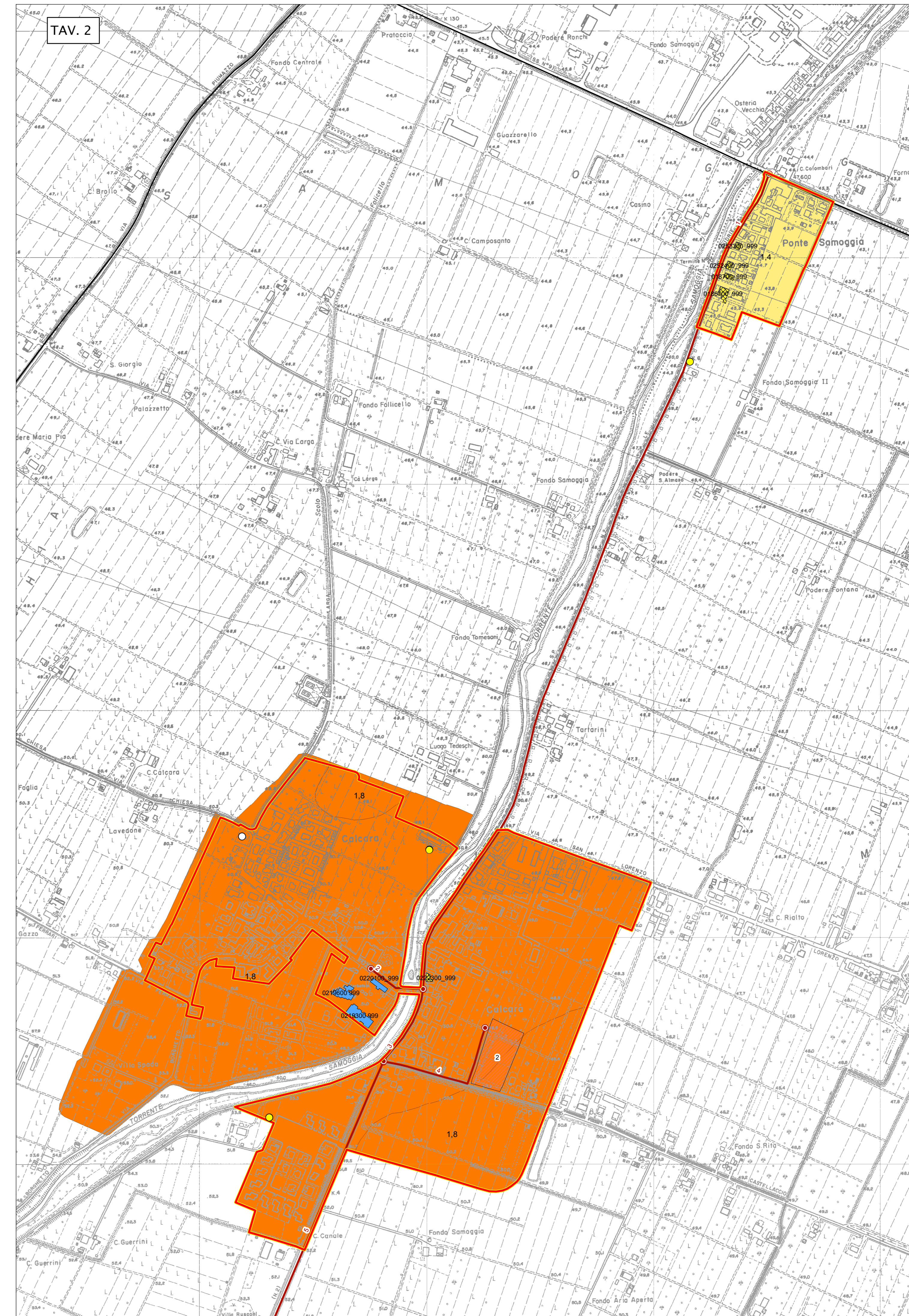
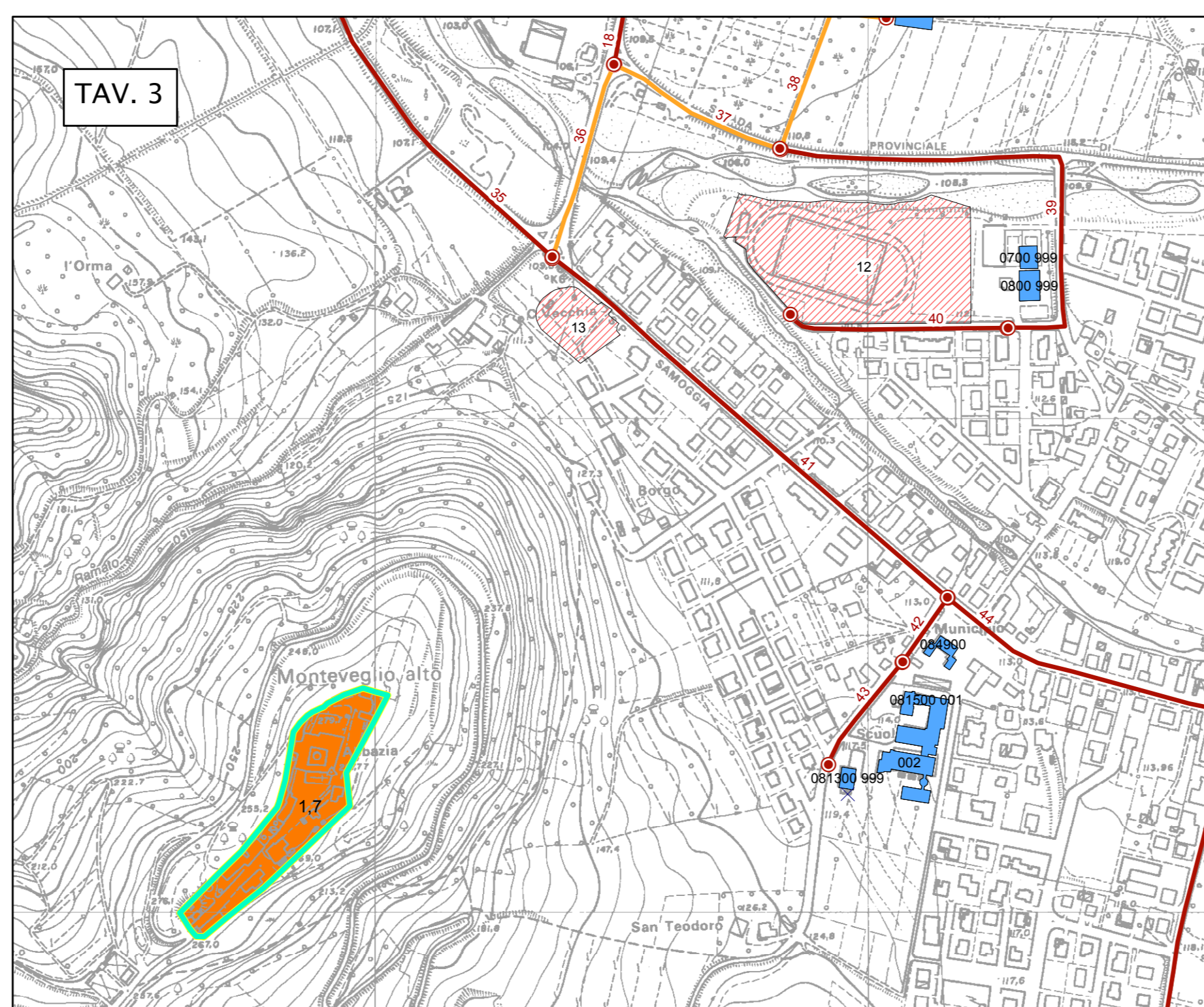
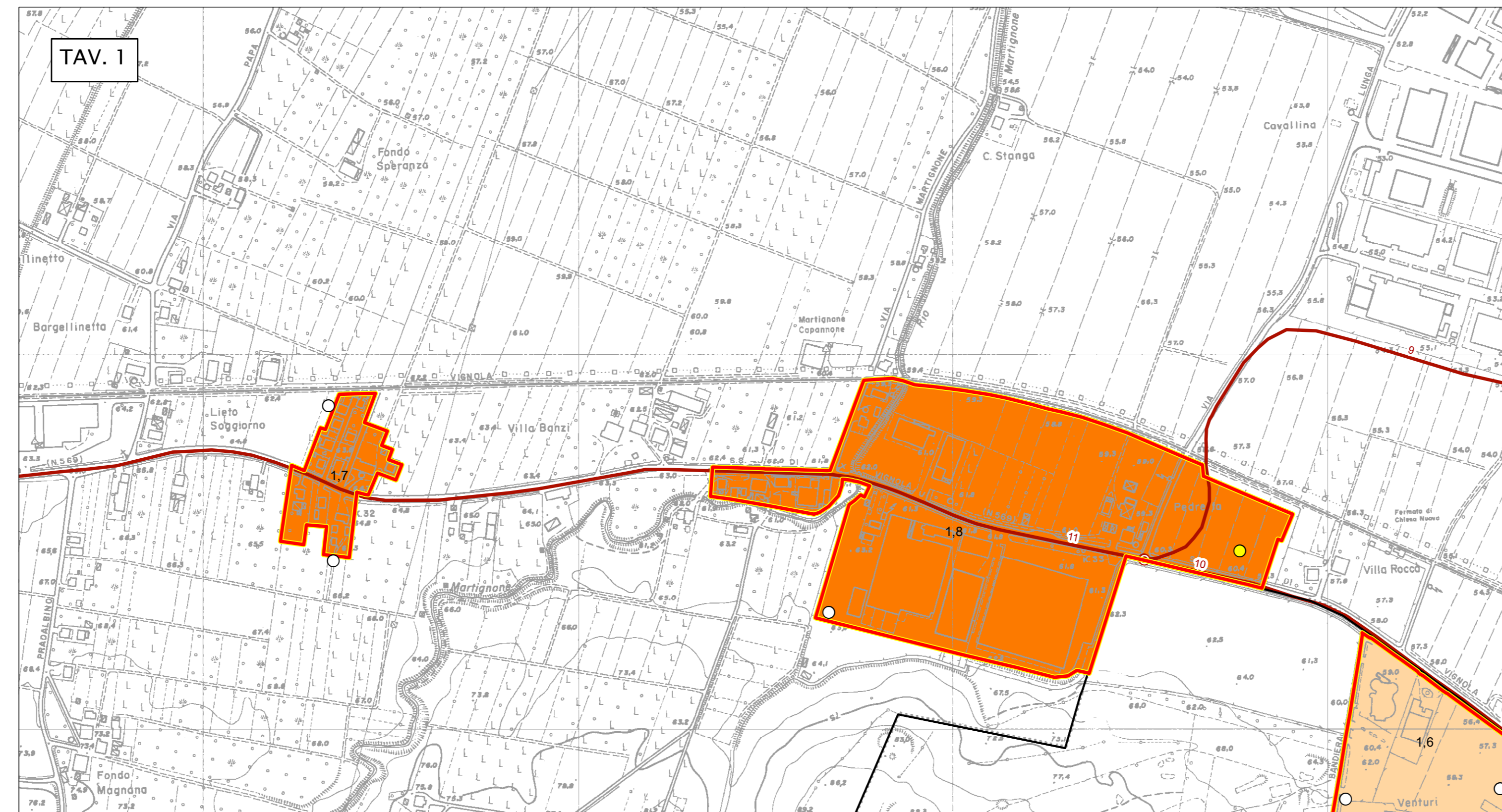


Regione: Emilia Romagna Soggetto realizzatore: R.T.I. Data: Aprile 2017



Legenda

- Sistema di gestione dell'emergenza**
- Infrastruttura di connessione
 - Infrastruttura di accessibilità
 - Unità strutturale interferente isolata
 - Unità strutturale non interferente appartenente ad un AS
 - Unità strutturale interferente appartenente ad un AS
 - Edificio strategico
 - Aggregato strutturale
 - Area di emergenza (RICOVERO)
 - Area di emergenza (AMMASSAMENTO)
- Zone suscettibili di instabilità**
- ZA, FR - Zona di suscettibilità per frane in terra (Fa 1.3 - 1.4; FRT = 0)
 - ZA, FR - Zona di suscettibilità per frane in terra (Fa 1.5 - 1.6; FRT = 0)
- Valori puntuali della suscettibilità a liquefazione**
- | Fattore di sicurezza | Potenziale di liquefazione |
|----------------------|----------------------------|
| FS > 1,25 | IL = 0 |
| FS < 1,25 | IL = 0 |
- Coefficiente di amplificazione topografica**
- St = 1,1
 - St = 1,2
 - St = 1,3
 - St = 1,4
- Zone stabili suscettibili di amplificazioni locali**
- FPGA = 1,1 - 1,2
 - FPGA = 1,3 - 1,4
 - FPGA = 1,5 - 1,6
 - FPGA = 1,7 - 1,8
 - FPGA = 1,9 - 2,0
 - FPGA = 2,1 - 2,2
 - FPGA = 2,3 - 2,4
 - FPGA = 2,5 - 3,0
 - FPGA > 3,5
- Oggetto di approfondimento di 3° livello
 Limite del territorio comunale



TAV. 1 - 2 - 3 - 4 - 5

