

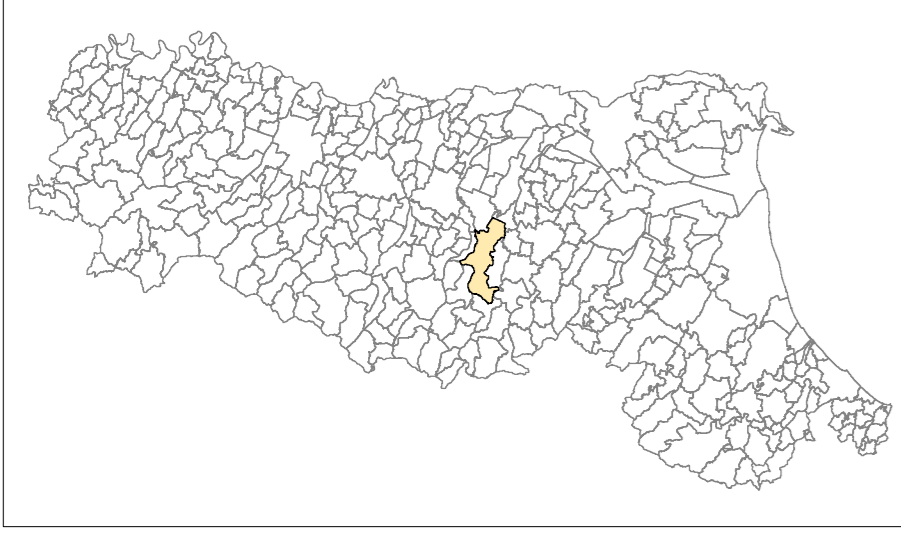
MICROZONAZIONE SISMICA

Carta delle frequenze naturali del terreno

scala 1 : 5.000

Regione Emilia-Romagna

Comune di Valsamoggia

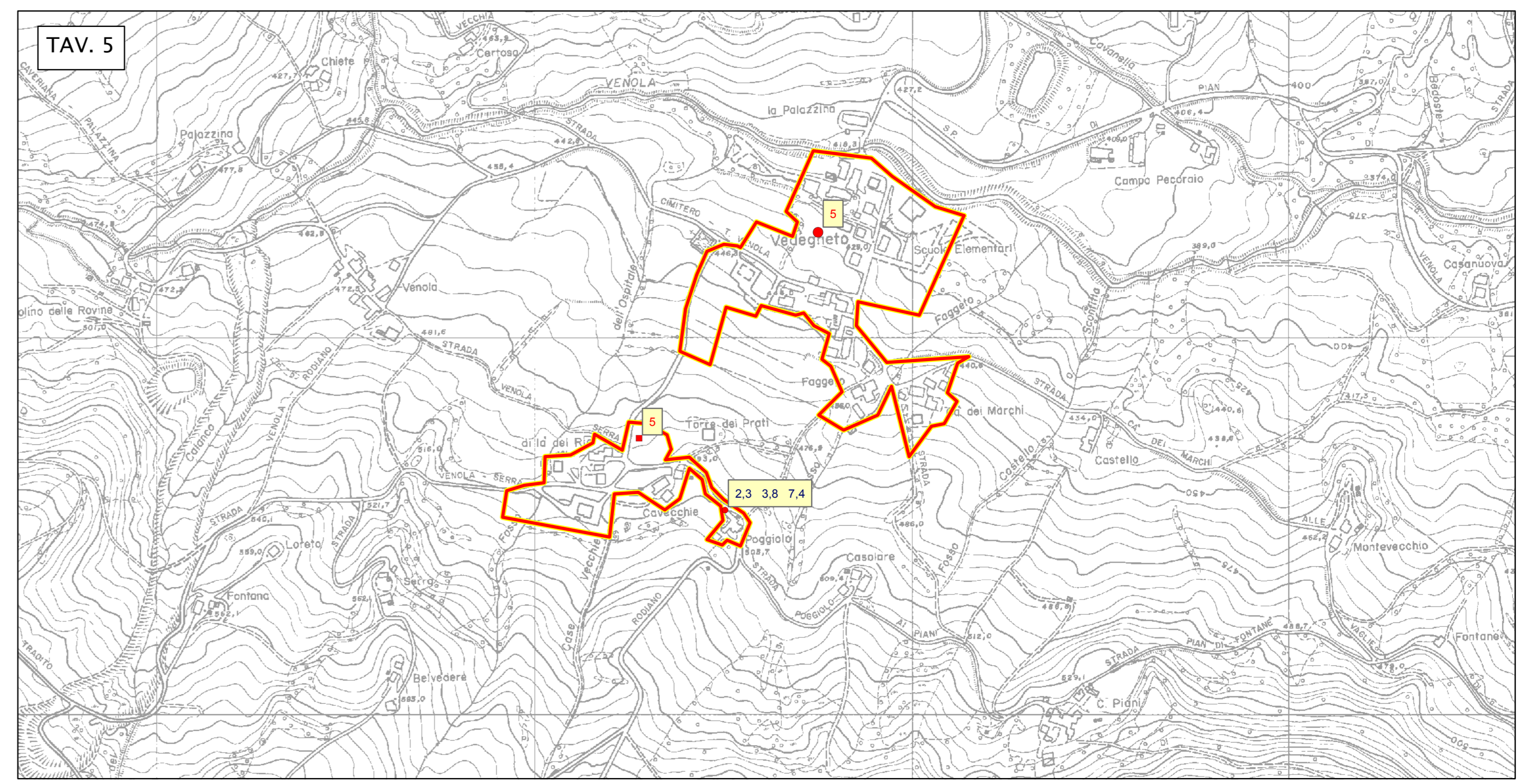
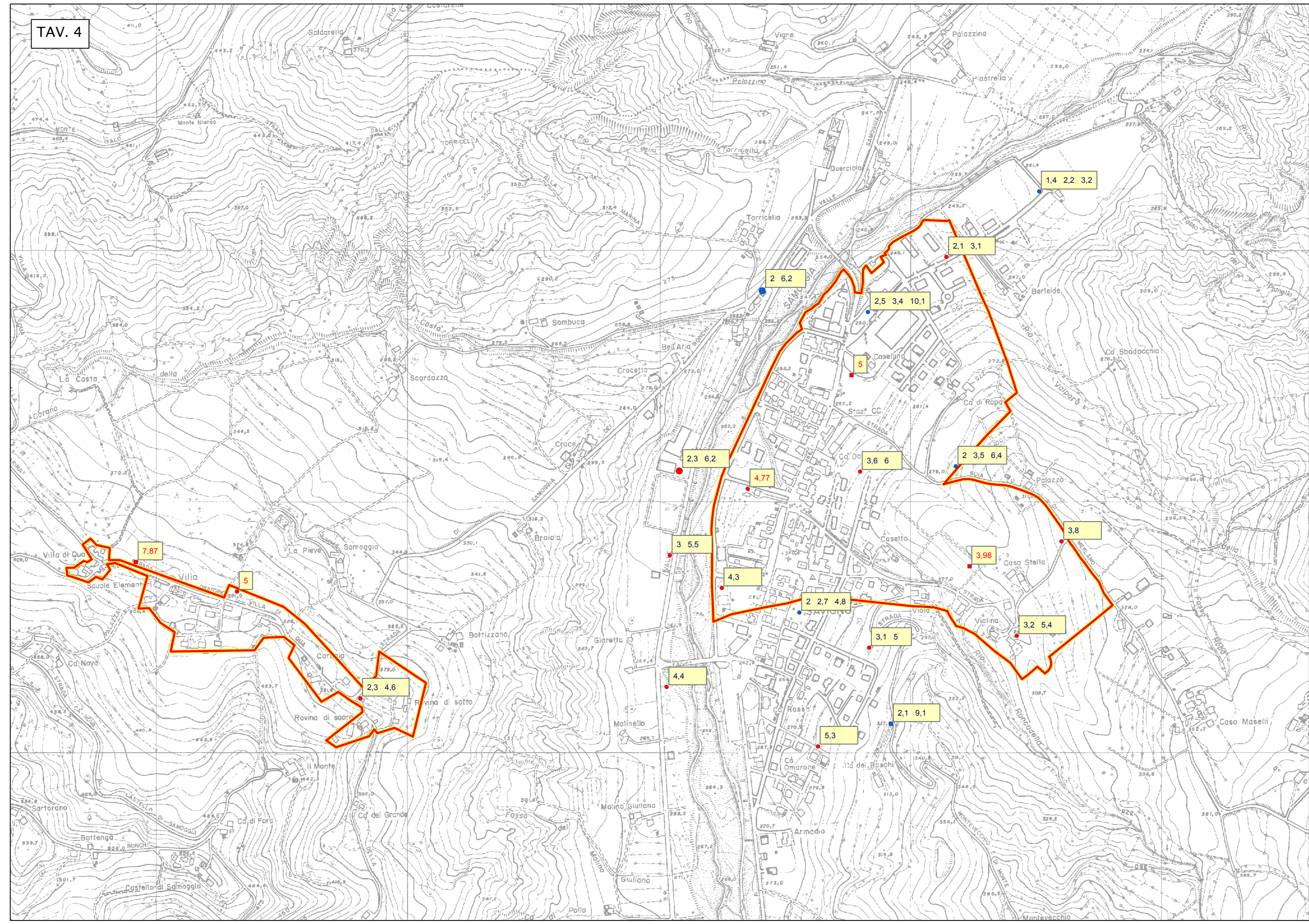
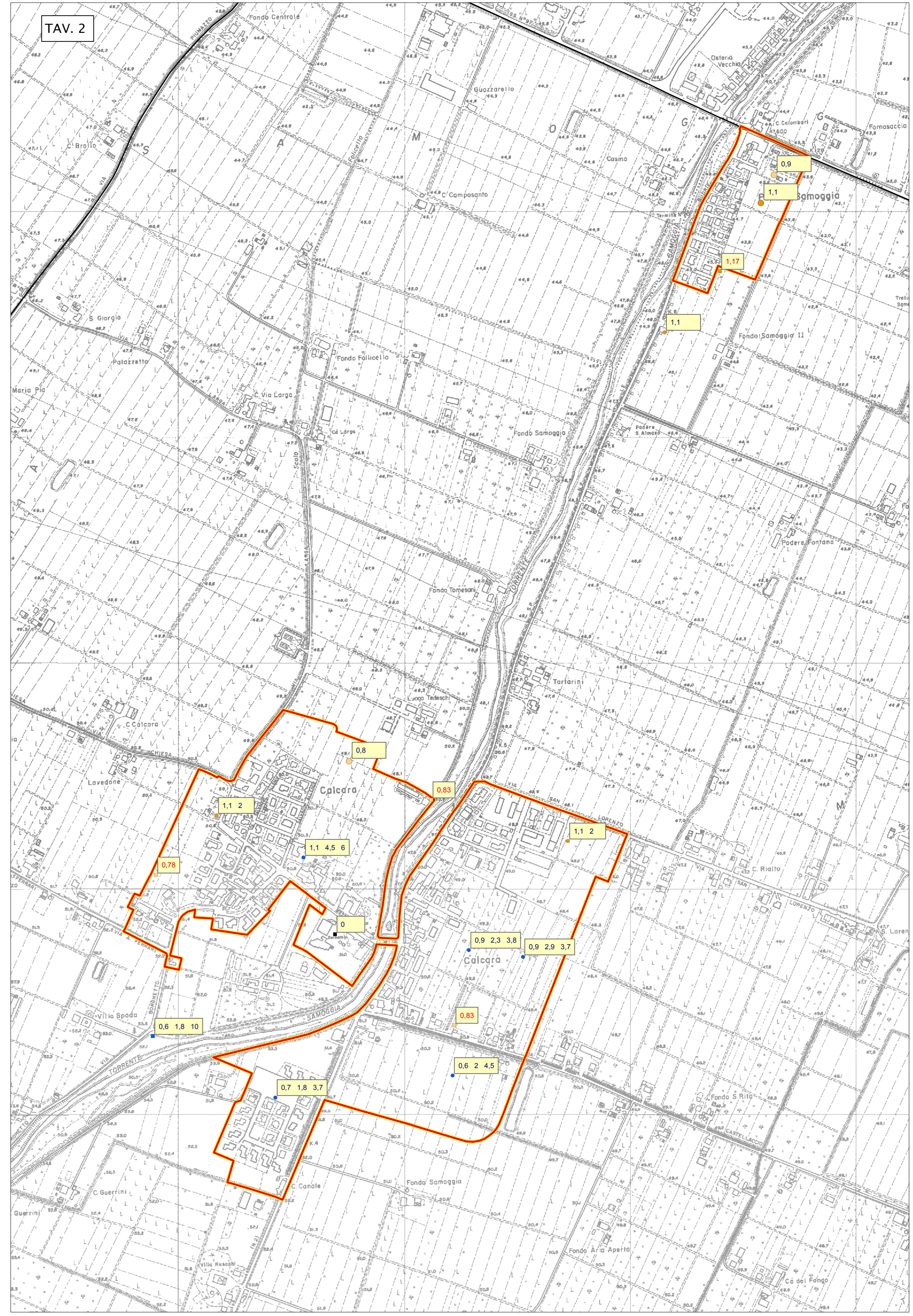
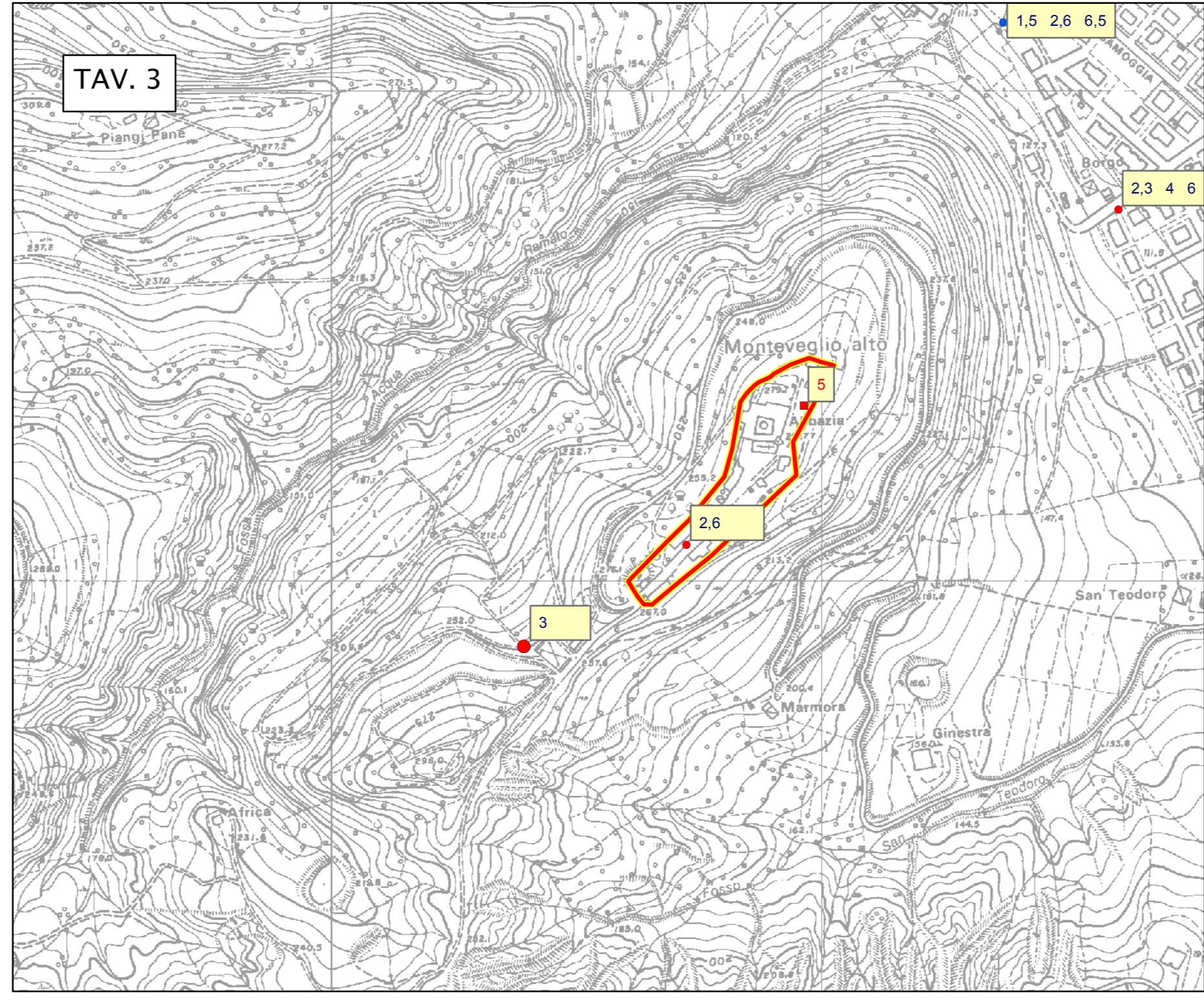
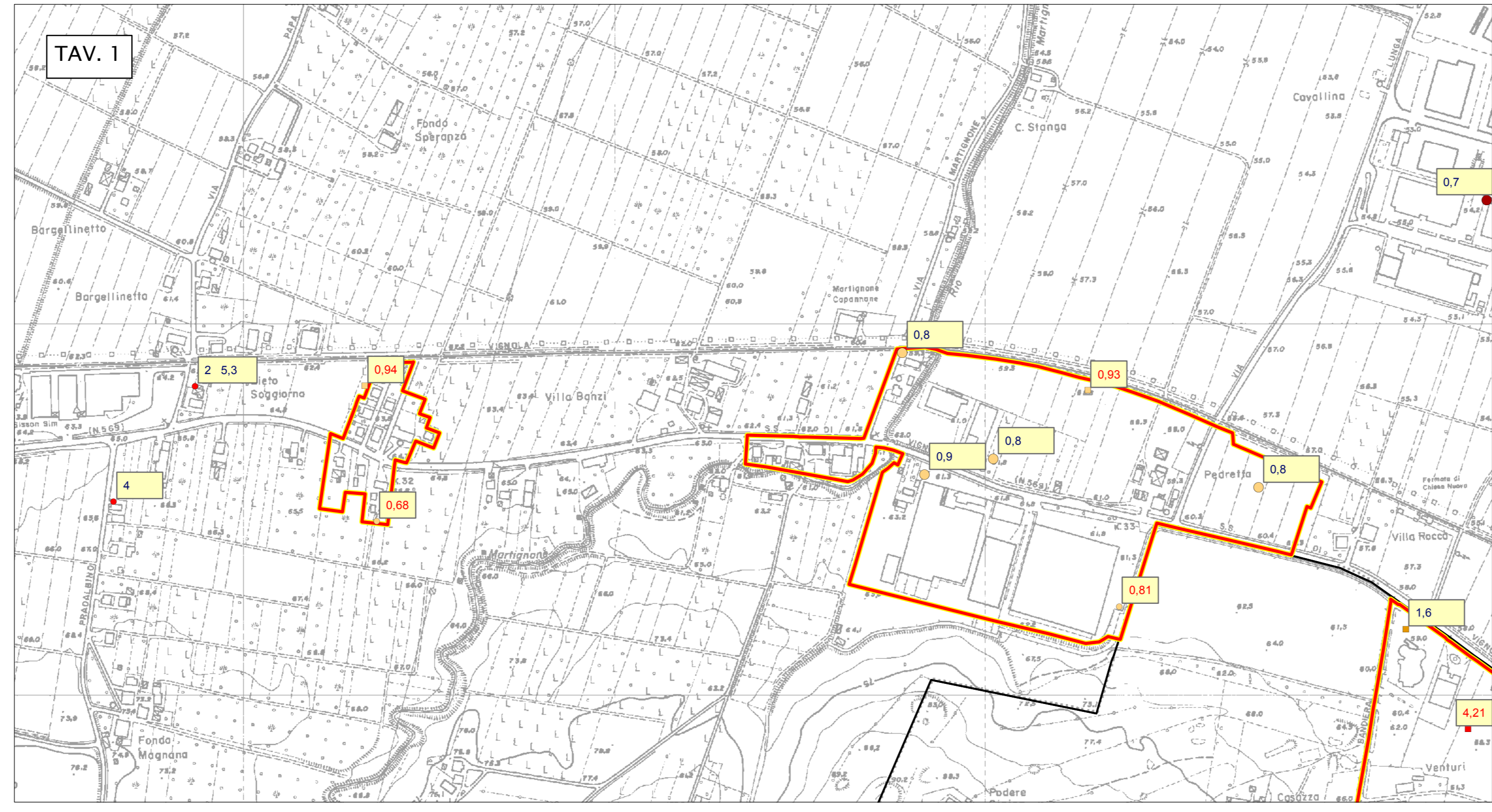


Regione Emilia-Romagna Soggetto realizzatore R.T.I.: Data Novembre 2016



Legenda

- Classi di frequenza**
- Nessuna amplificazione significativa
 - $f_0 \geq 0,6$ Hz: spessori attesi maggiori di 200 m
 - $0,6$ Hz < $f_0 \leq 1$ Hz: spessori compresi tra 200 e 100 m
 - 1 Hz < $f_0 \leq 2$ Hz: spessori compresi tra 100 e 30 m
 - $2 < f_0 \leq 8$ spessori compresi tra 30 e 10 m
 - $f_0 > 8$ spessori inferiori a 10 m
 - Frequenze di risonanza comprese in un ampio range
- Rapporto H / V**
- $H/V < 1,5$ ASSENZA di significativi contrasti di impedenza
 - $1,5 \leq H/V < 2$ BASSI contrasti di impedenza
 - $2 \leq H/V < 3$ MODERATI contrasti di impedenza
 - $H/V \geq 3$ ELEVATI contrasti di impedenza
- Area oggetto di approfondimento di 3° livello
 Limite del territorio comunale
x y z Valori di f_0 ritenuti significativi
- NEI valori delle frequenze indicati con il colore rosso si riferiscono alle prove realizzate ex-novo



TAV. 1 - 2 - 3 - 4 - 5

