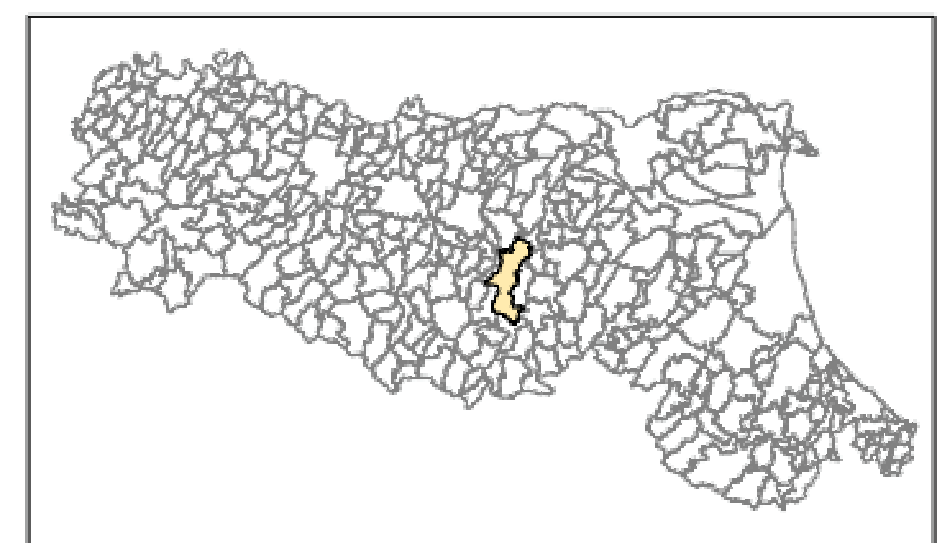


MICROZONAZIONE SISMICA

Carta delle sezioni

Regione Emilia-Romagna
 Comune di Valsamoggia

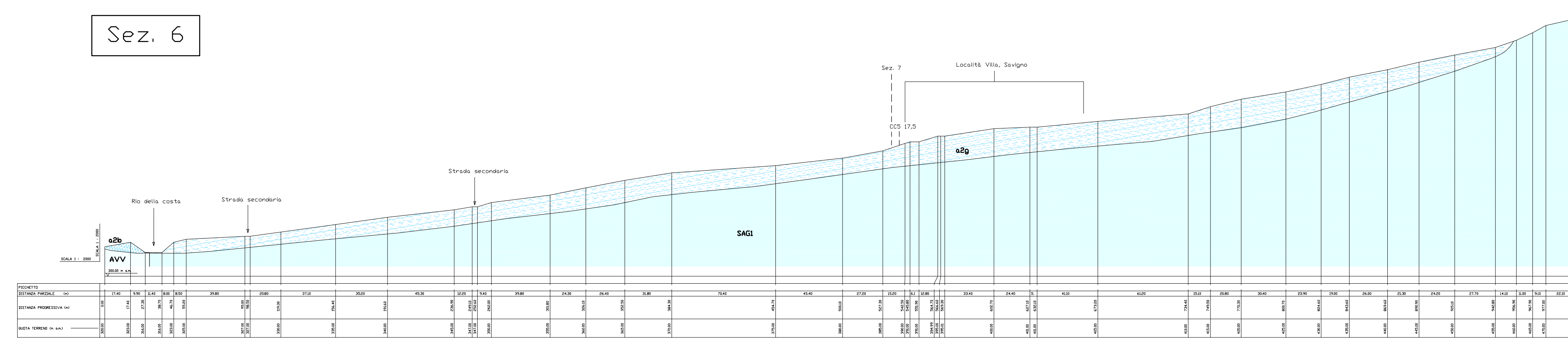
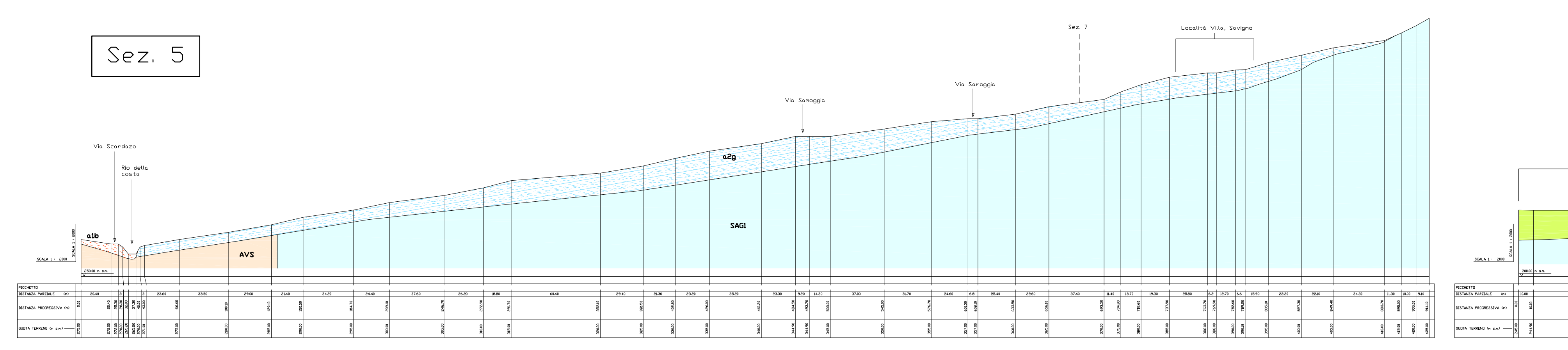
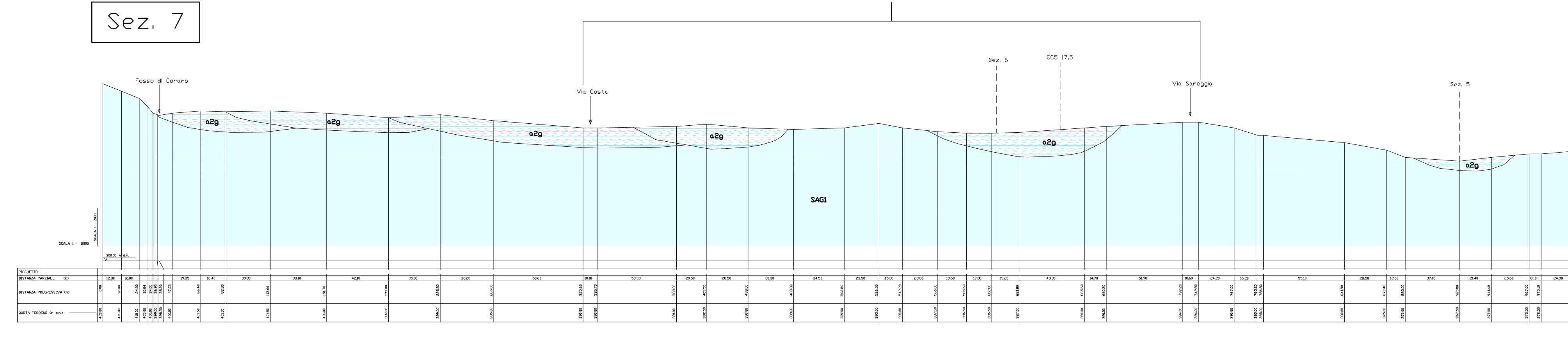
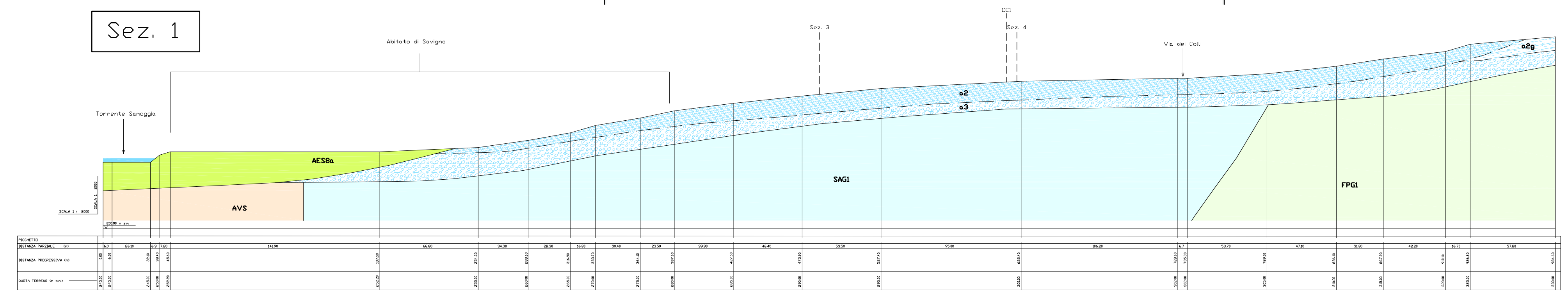
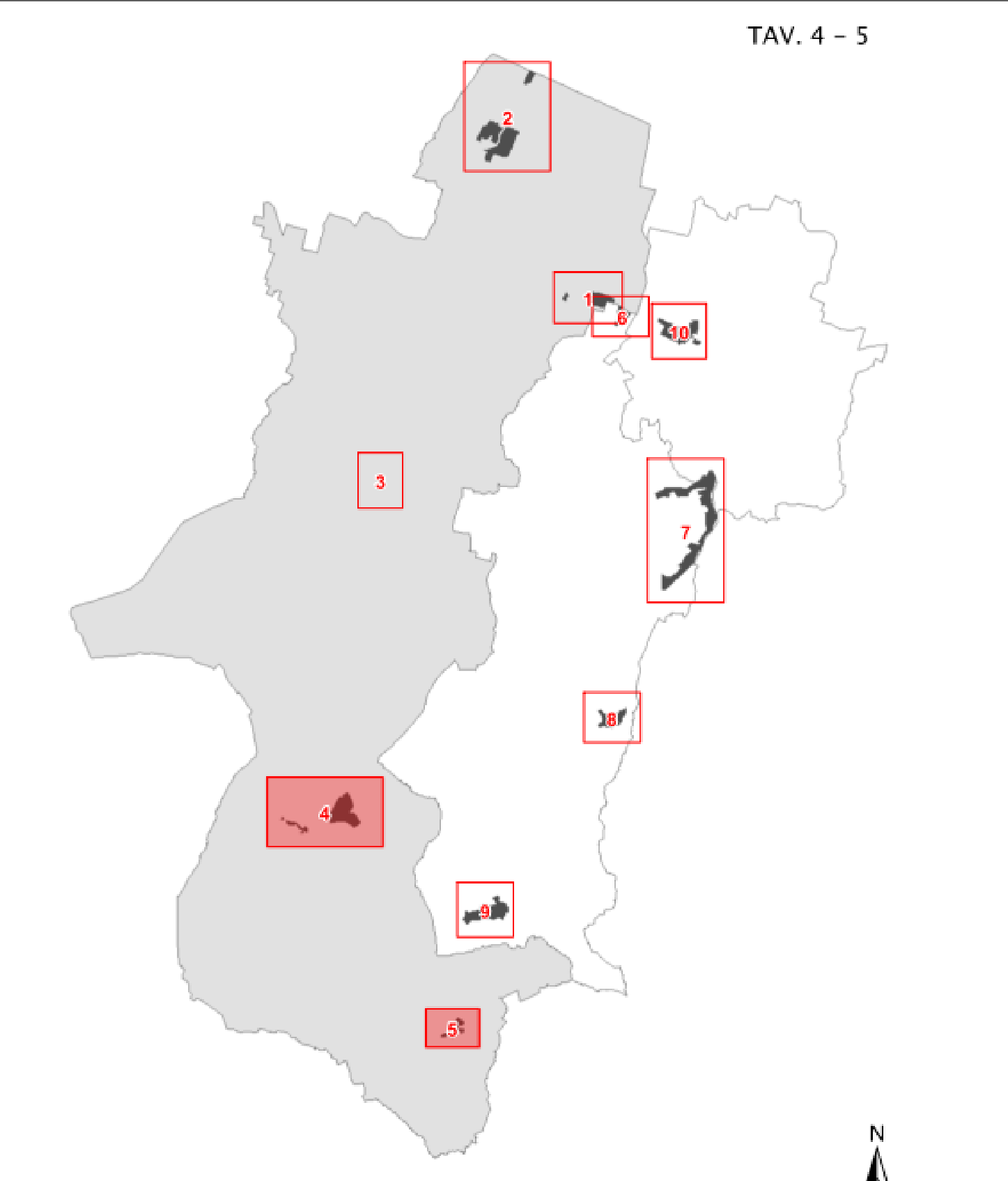


Regione	Emilia-Romagna	Soggetto realizzatore	R.T.I.	Data	Novembre 2016
					
					

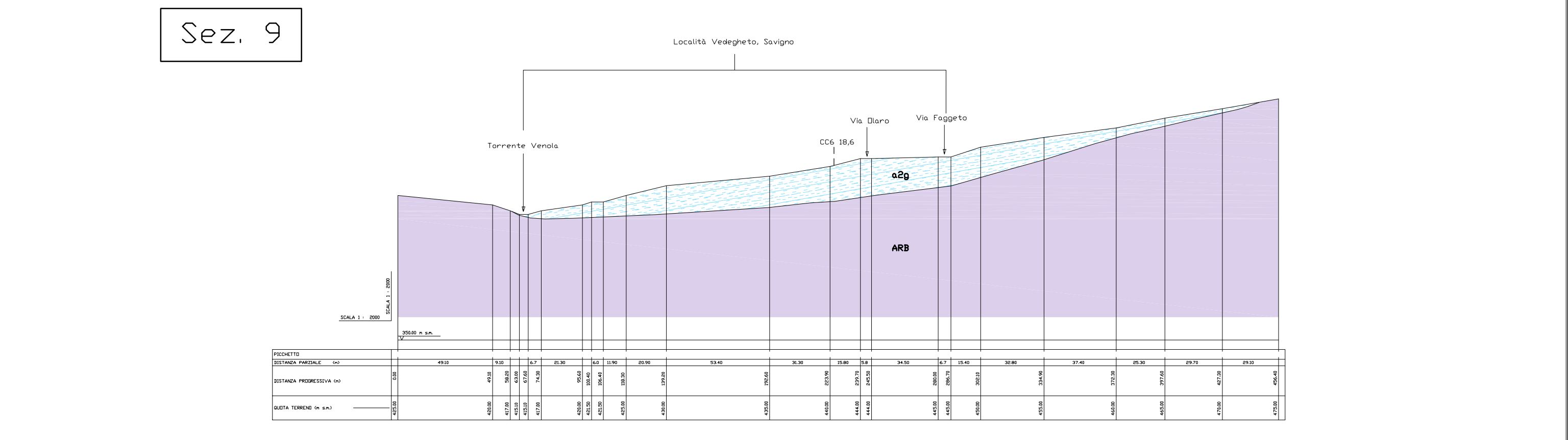
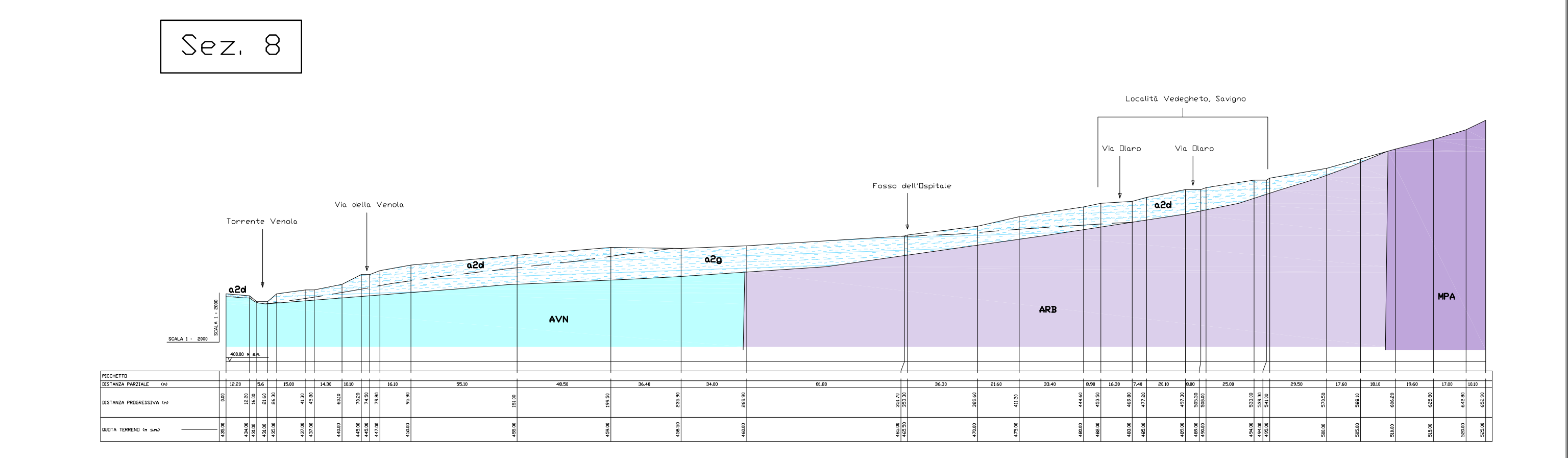
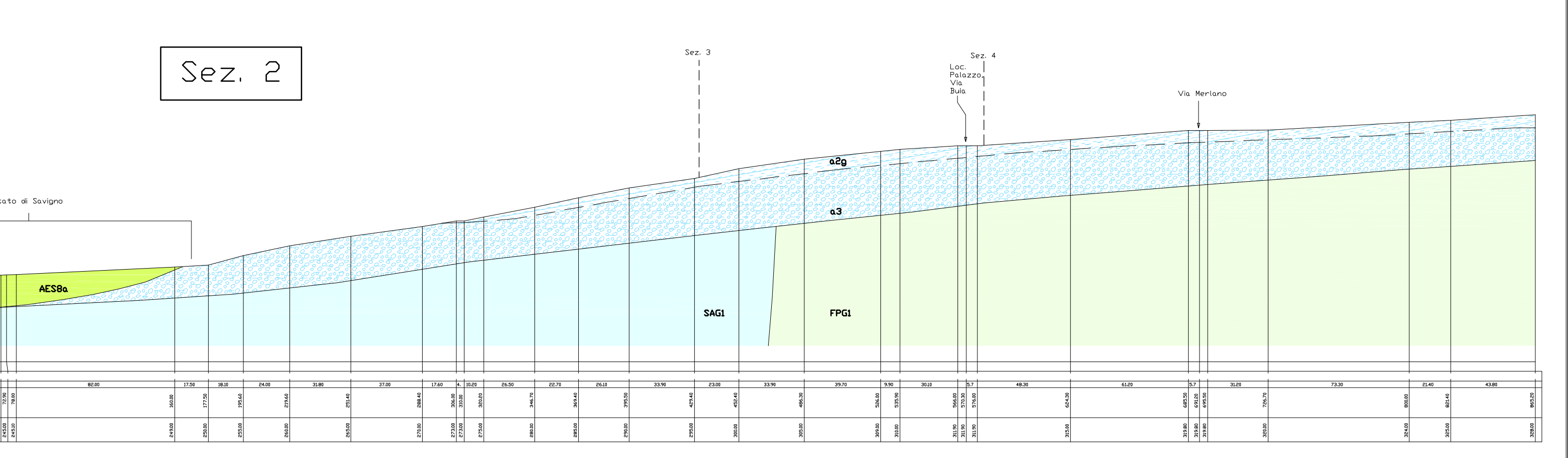
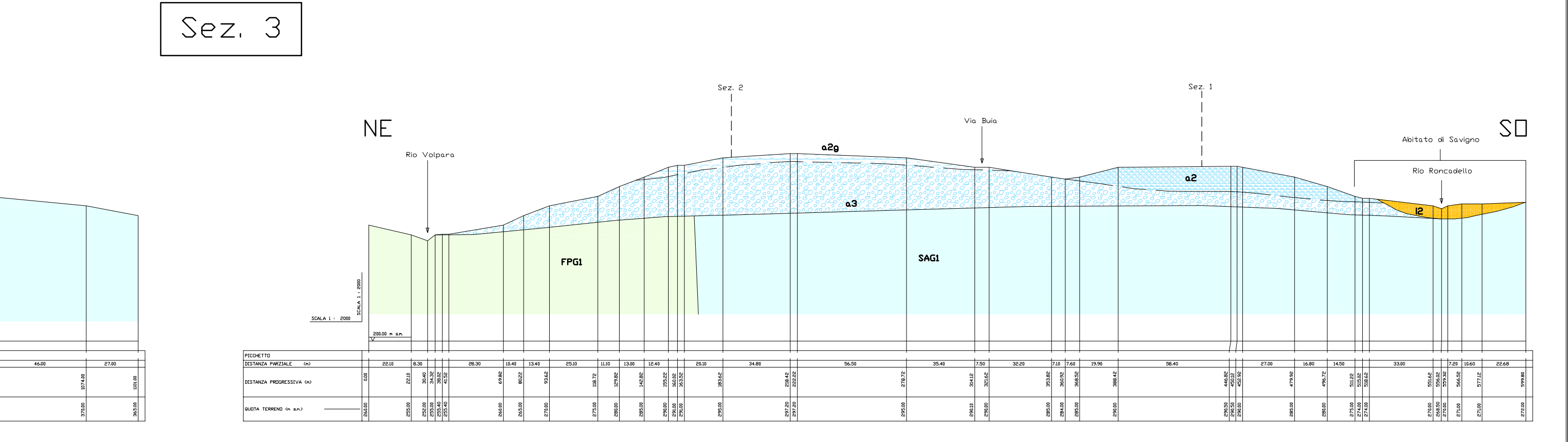
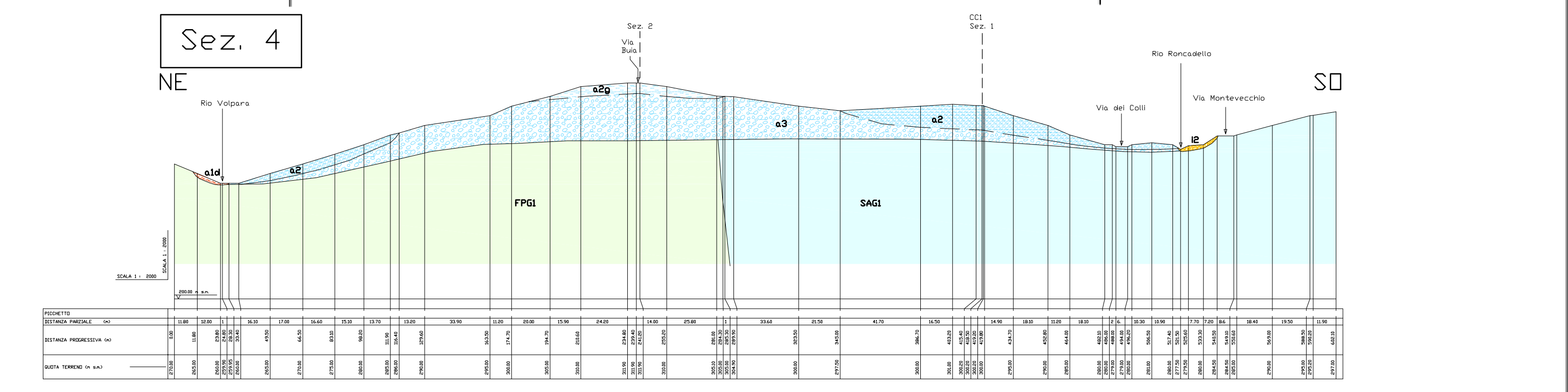
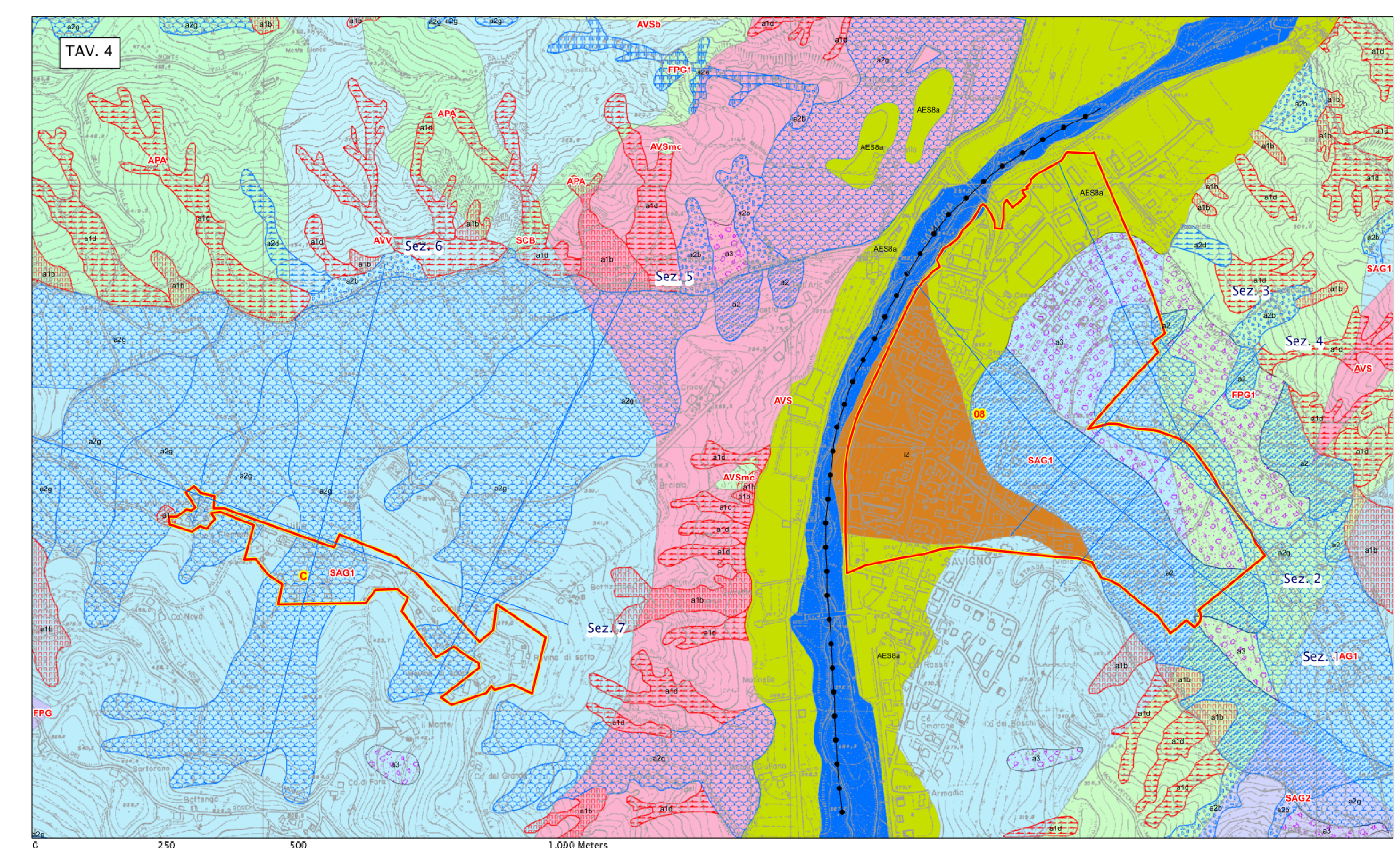
Legenda

Unità geologiche <ul style="list-style-type: none">  APA - Argille a palombini  ARB - Arenarie di Ponte Bratica  AVN - Argille e calcari del Torrente Lavinello  AVS - Argille Varicolori della Val Samoggia  AVSb - Argille Varicolori della Val Samoggia litofacies a Breccie argillose  AVSmc - Argille Varicolori della Val Samoggia litofacies calcareo-marnosa  AVV - Argille Varicolori di Cassio  FPG - Formazione di Poggio  FPG - Formazione di Poggio membro di Rio delle Puzzerie  MPA - Formazione di Montepastore  MVT - Breccie argillose della Val Tigliolo-Canossa  PAT - Formazione di Pantano  SAG1 - Formazione di Sarigno - membro di Villa  SAG1 - Formazione di Sarigno membro di San Prospero  SCR - Arenarie di Scabbazza 	Coperture quaternarie <ul style="list-style-type: none">  AESBa - Unità di Modena  a1 - Deposito di frana attiva di tipo indeterminato  a1b - Deposito di frana attiva per scioglimento  a1d - Deposito di frana attiva per colamento di fango  a1g - Deposito di frana attiva complessa  a2 - Deposito di frana quiescente per colamento detritico  a2b - Deposito di frana quiescente per scioglimento  a2d - Deposito di frana quiescente per colamento di fango  a2e - Deposito di frana quiescente per colamento detritico  a2g - Deposito di frana quiescente complessa  a2h - Deposito di frana quiescente per scioglimento in blocco o DCPV  a3 - Deposito di versante s.l.  a4 - Deposito eluvio-colluviale  b1 - Deposito alluvionale in evoluzione  i2 - Coniade torrentizia inattiva
--	---

Elementi geologici <ul style="list-style-type: none">  Asse di valle sepolta larga (C < 0,25)  Traccia di sezione geologica significativa e rappresentativa del modello del sottosuolo (Sez.)  Area oggetto di approfondimento di 1° livello  Limite del territorio comunale



SCALA 1 : 2000



SCALA 1 : 2000

