



Attuazione dell'articolo 11 dalla legge 24 giugno 2009, n.77

MICROZONAZIONE SISMICA


Carta di microzonazione sismica


Fattore di amplificazione dell'Intensità di Housner
calcolato per alti periodi ($0,5s \leq T_0 \leq 1,0s$)
scala 1 : 5.000

Regione Emilia-Romagna

Comune di Valsamoggia



Regione Emilia-Romagna Soggetto realizzatore R.T.I.: Data Novembre 2016




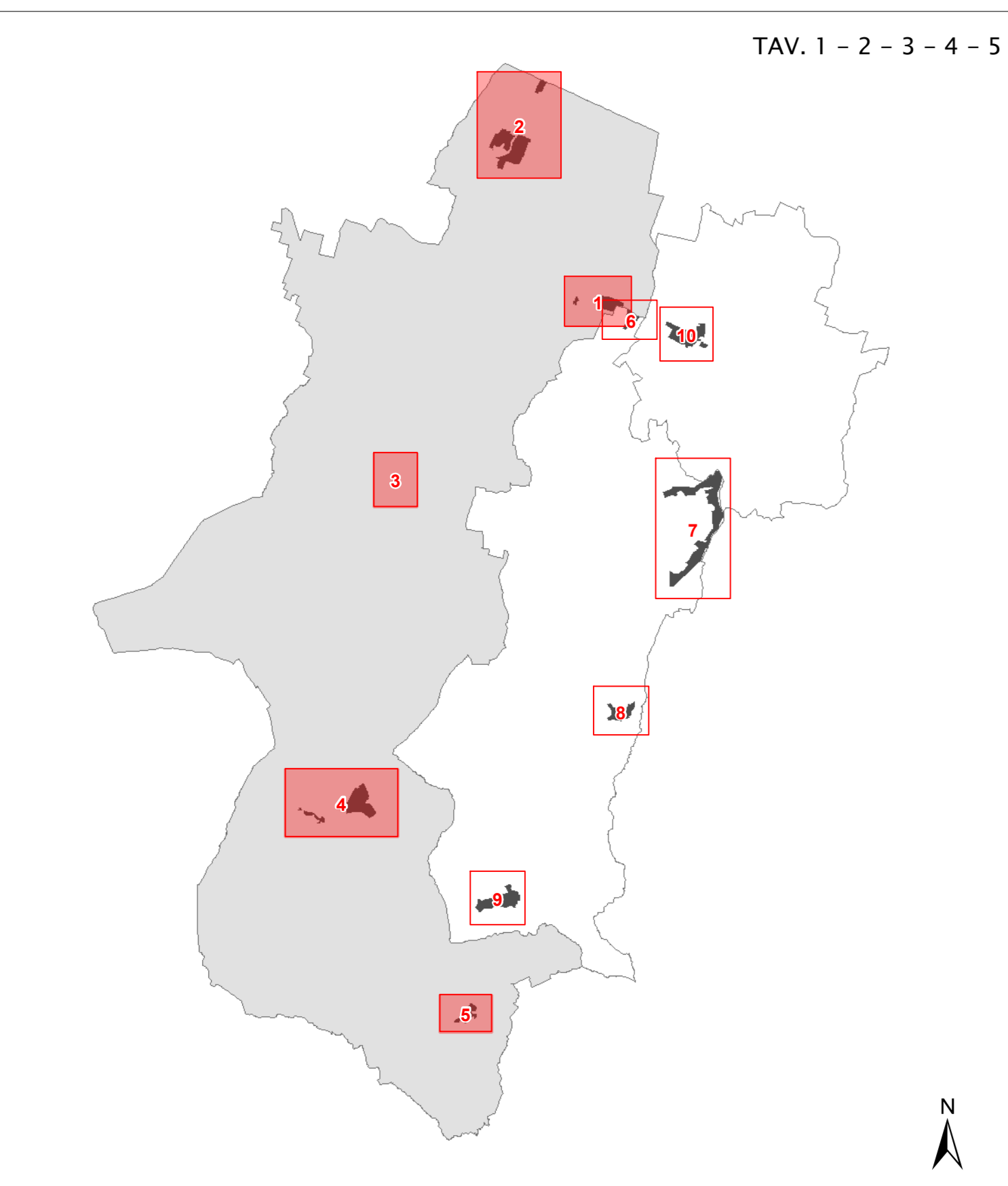
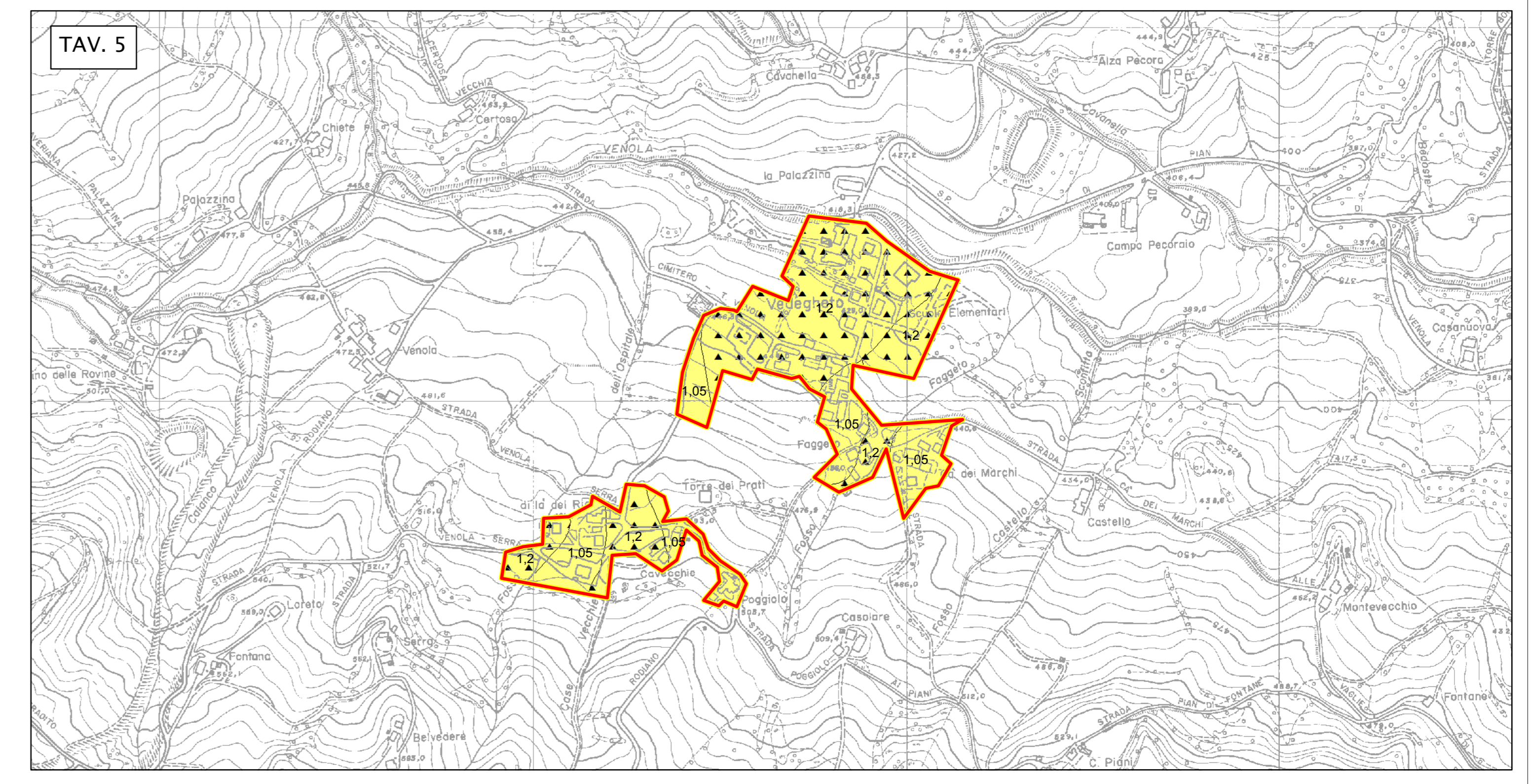
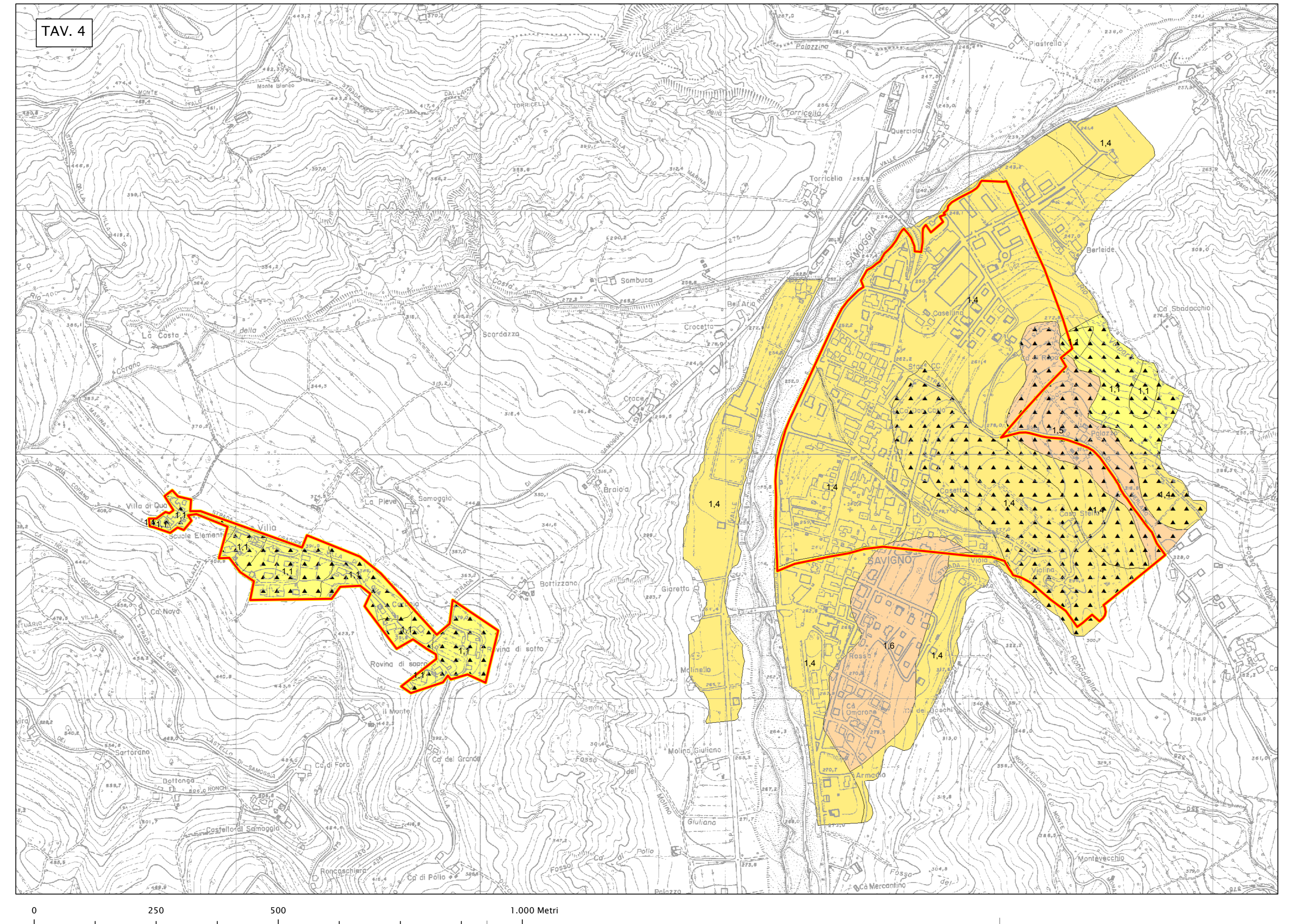
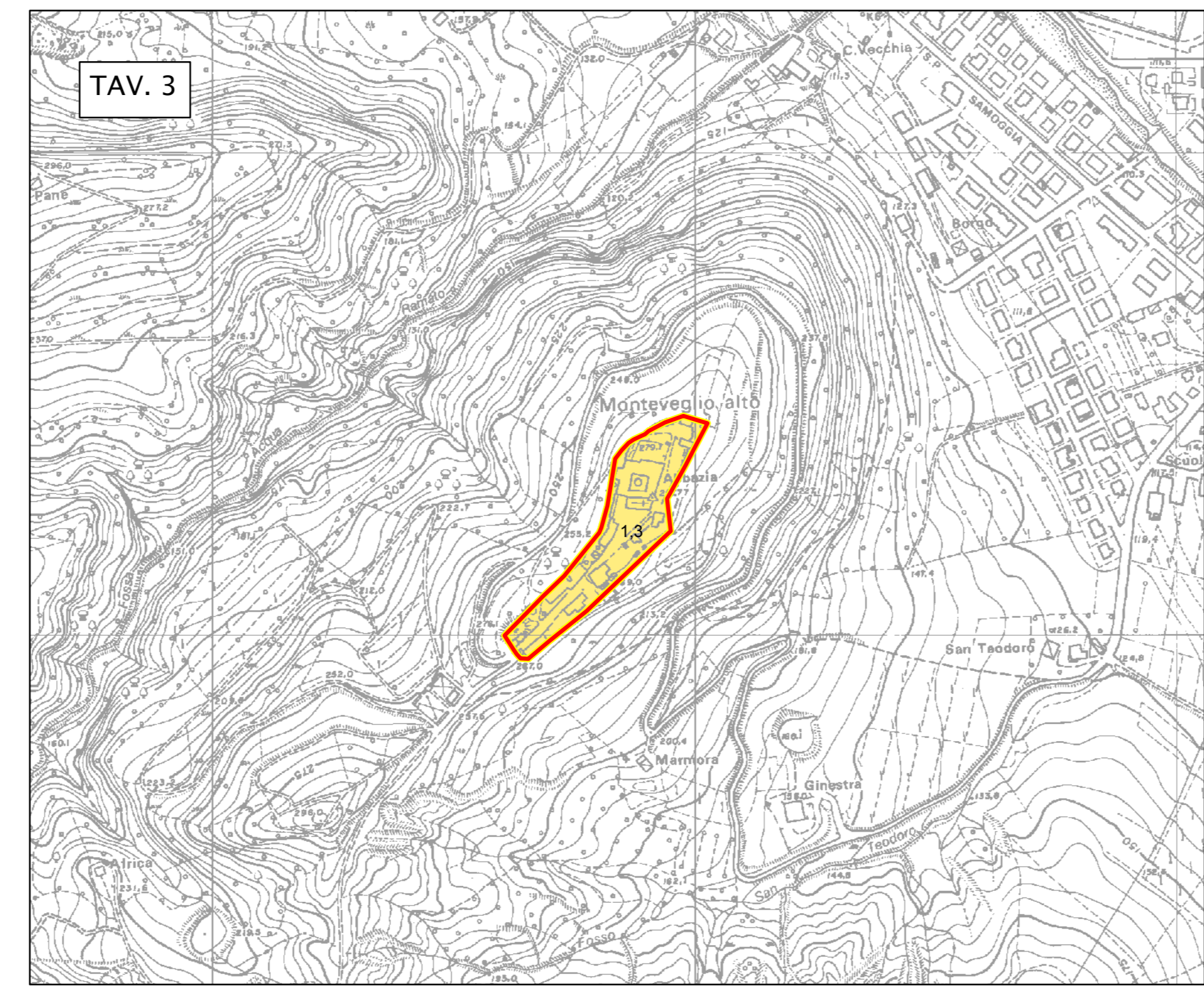
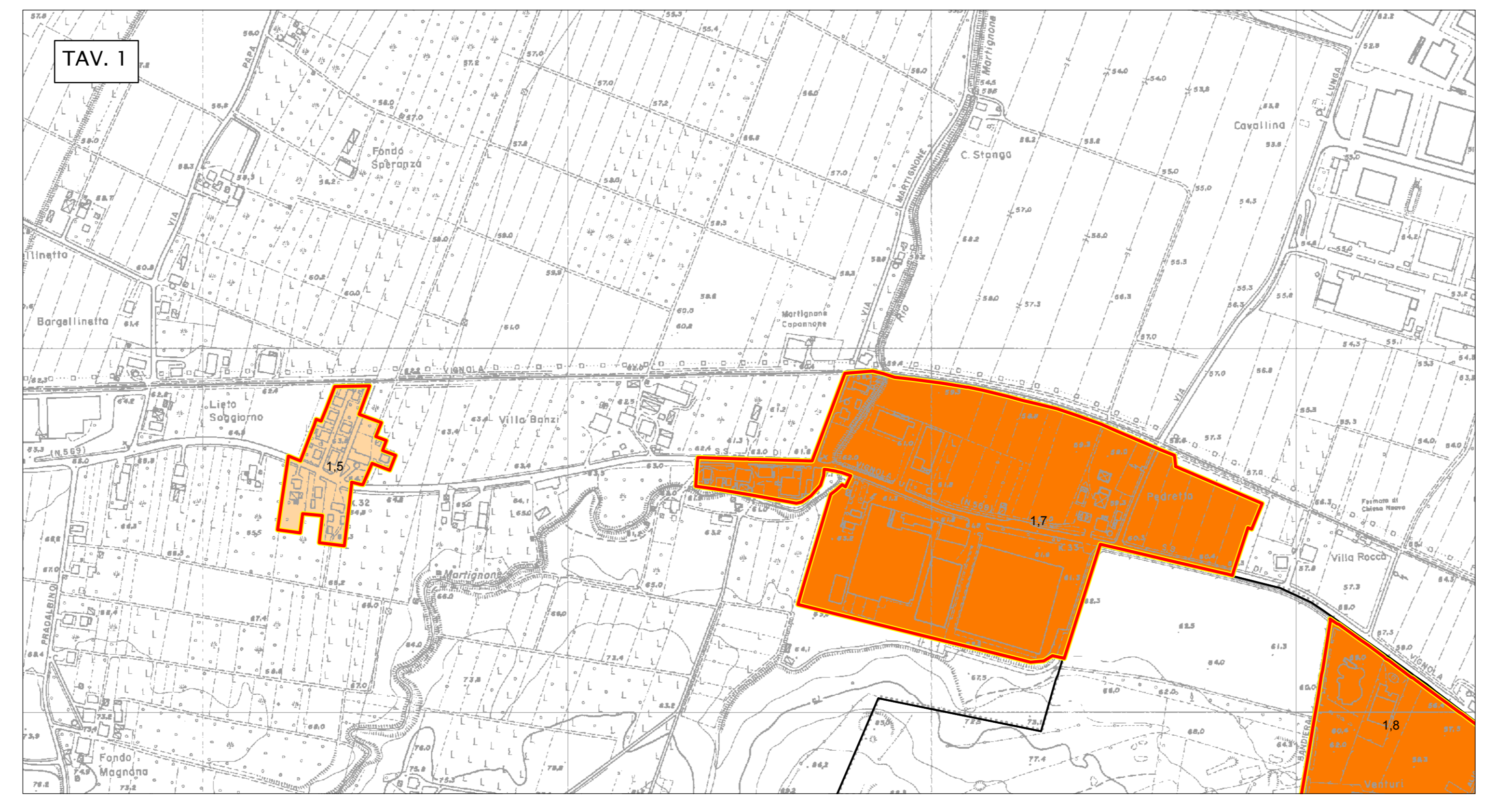
Legenda

Zone stabili suscettibili di amplificazioni locali

| | | | |
|--|-----------------------------------|--|---|
| | FH (0,5s ≤ T0 ≤ 1,0s) = 1,1 - 1,2 | | Area oggetto di approfondimento di 3° livello |
| | FH (0,5s ≤ T0 ≤ 1,0s) = 1,3 - 1,4 | | Limite del territorio comunale |
| | FH (0,5s ≤ T0 ≤ 1,0s) = 1,5 - 1,6 | | |
| | FH (0,5s ≤ T0 ≤ 1,0s) = 1,7 - 1,8 | | |
| | FH (0,5s ≤ T0 ≤ 1,0s) = 1,9 - 2,0 | | |
| | FH (0,5s ≤ T0 ≤ 1,0s) = 2,1 - 2,2 | | |
| | FH (0,5s ≤ T0 ≤ 1,0s) = 2,3 - 2,4 | | |
| | FH (0,5s ≤ T0 ≤ 1,0s) = 2,5 - 3,0 | | |
| | FH (0,5s ≤ T0 ≤ 1,0s) = 3,1 - 3,5 | | |
| | FH (0,5s ≤ T0 ≤ 1,0s) > 3,5 | | |

Zone suscettibili di instabilità

| | |
|--|---|
| | ZA,FR - Zona di suscettibilità per frane in terra Fa 1,1 - 1,2 ; FRT = 0 |
| | ZA,FR - Zona di suscettibilità per frane in terra Fa 1,3 - 1,4 ; FRT = 0 |
| | ZA,FR - Zona di suscettibilità per frane in terra Fa 1,5 - 1,6 ; FRT = 0 |



0 250 500 1.000 Metri