

# Legenda

## Terreni di copertura

- GM** Ghiaie limose, miscela di ghiaia, sabbia e limo
- ML** Limi inorganici, farina di roccia, sabbie fini limose o argillose, limi argillosi di bassa plasticità

## Substrato geologico

- ALS** Alternanza di litotipi stratificato
- COS** Coesivo sovraconsolidato stratificato
- SFGR** Granulare cementato fratturato o alterato
- SFCOS** Coesivo sovraconsolidato, stratificato fratturato/alterato
- SPALS** Alternanza di litotipi stratificato fratturato o alterato

## Ambienti genetico-deposizionali dei terreni di copertura

- ec Eluvi/coluvi
- pd Piana pedemontana
- zz Altro

## Elementi geologici e idrogeologici

- Pozzo o sondaggio che ha raggiunto il substrato geologico (profondità in m)
- Pozzo o sondaggio che non ha raggiunto il substrato geologico (profondità in m)
- Faglia non attiva (certa) trascorrente/obliqua
- Faglia non attiva (incerta) trascorrente/obliqua
- Traccia della sezione geologica rappresentativa del modello del sottosuolo
- Traccia della sezione topografica

## Elementi tettonico strutturali

- 265 Giacitura strati
- Area di indagine
- Limiti amministrativi

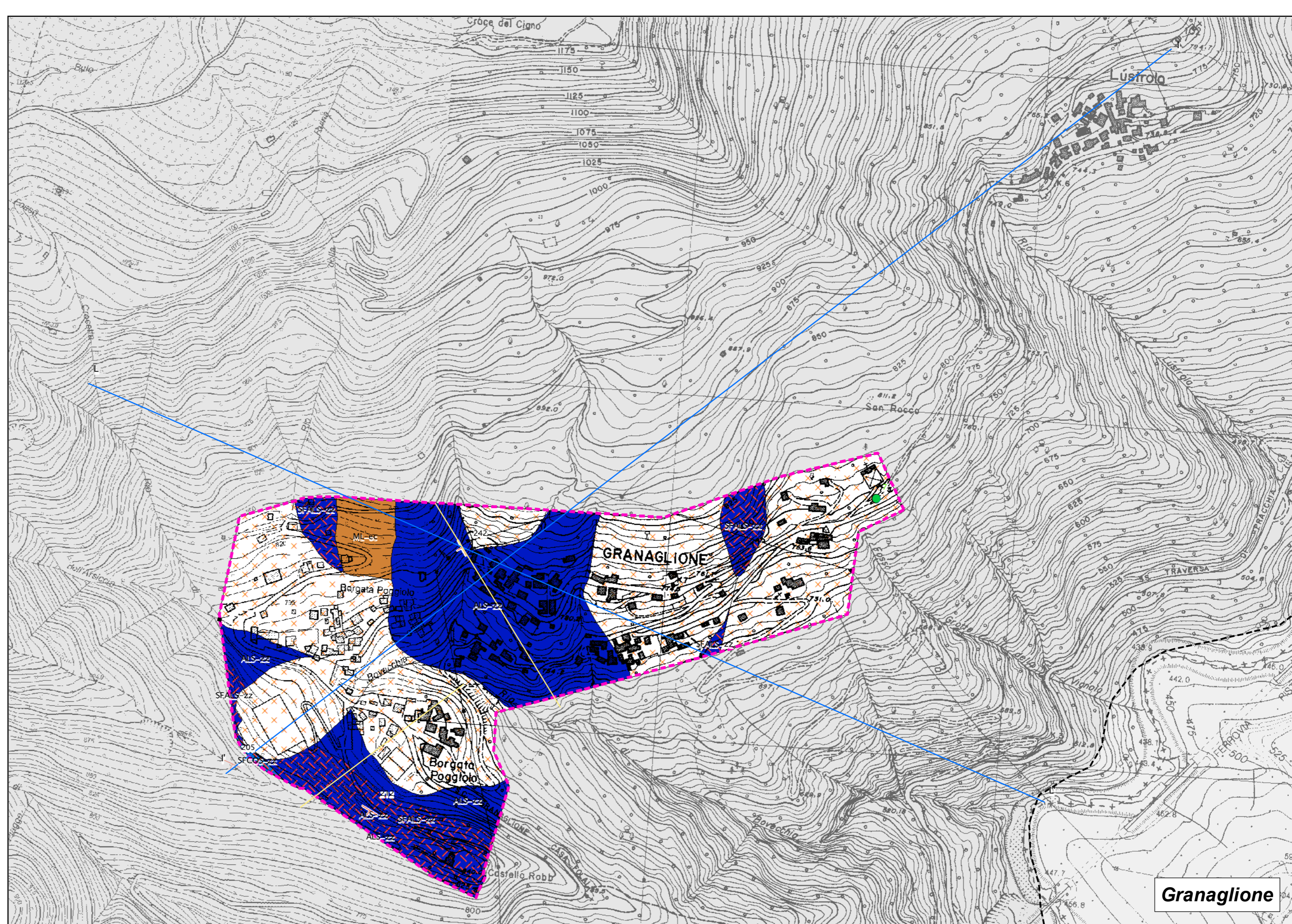
0 125 250 500 Metri

## Instabilità di versante

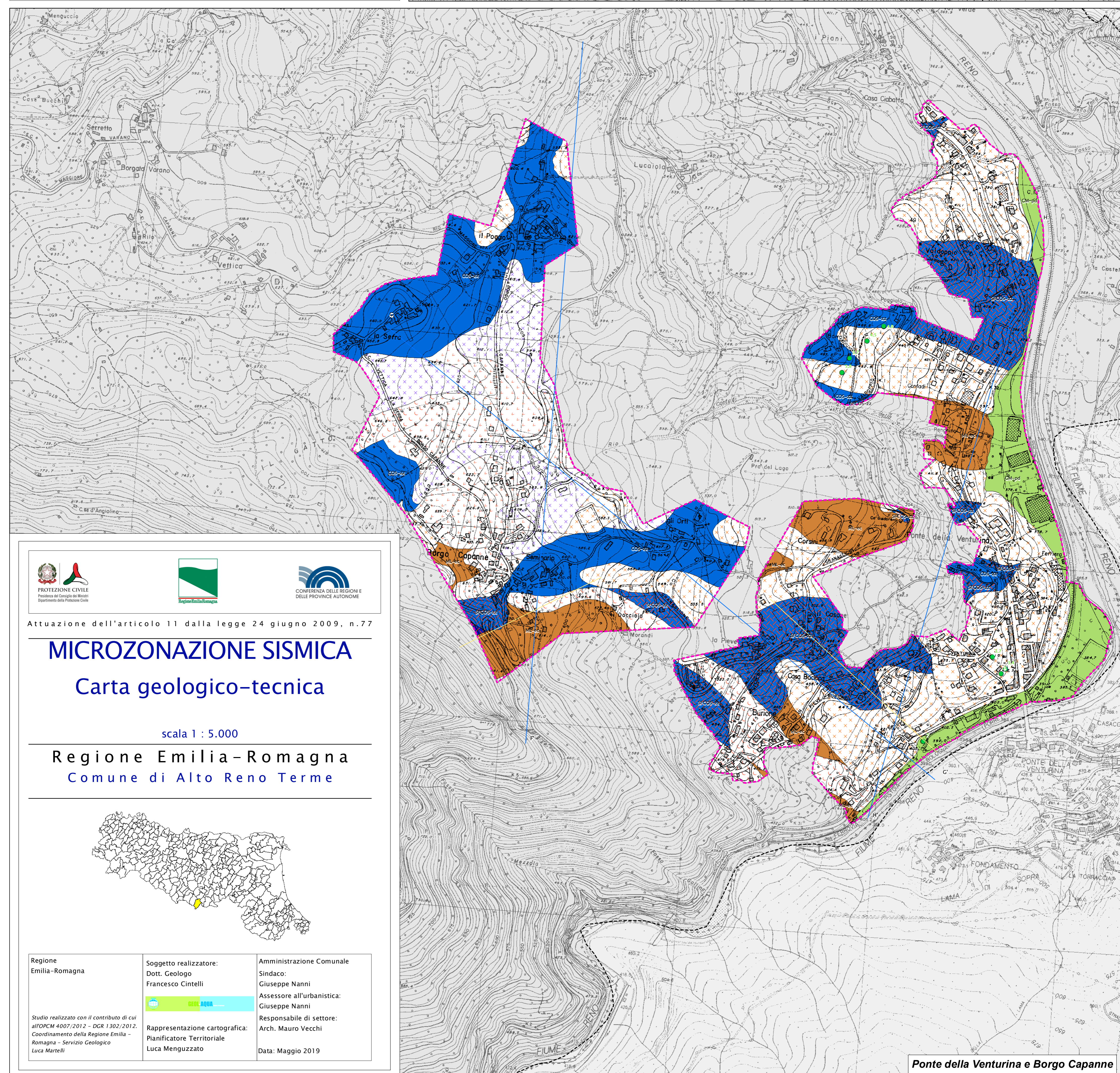
- Crollo o ribaltamento/attiva
- Scorrimento/attiva
- Colata/attiva
- Complessa/attiva
- Scorrimento/quiescente
- Colata/quiescente
- Complessa/quiescente

## Forme di superficie e sepolte

- Orlo di scarpata morfologica naturale o artificiale (10-20metri)
- Orlo di scarpata morfologica naturale o artificiale (>20metri)



Granaglione



Attuazione dell'articolo 11 dalla legge 24 giugno 2009, n.77

# MICROZONAZIONE SISMICA

## Carta geologico-tecnica

scala 1 : 5.000

Regione Emilia-Romagna  
Comune di Alto Reno Terme



Regione Emilia-Romagna  Studio realizzato con il contributo di cui all'OPCM 4007/2012 - DGR 1302/2012. Coordinamento della Regione Emilia-Romagna - Servizio Geologico Luca Martelli	Soggetto realizzatore: Dott. Geologo Francesco Cintelli  Rappresentazione cartografica: Pianificatore Territoriale Luca Menguzzato	Amministrazione Comunale Sindaco: Giuseppe Nanni Assessore all'urbanistica: Giuseppe Nanni Responsabile di settore: Arch. Mauro Vecchi  Data: Maggio 2019
---	--	---

Ponte della Venturina e Borgo Capanne