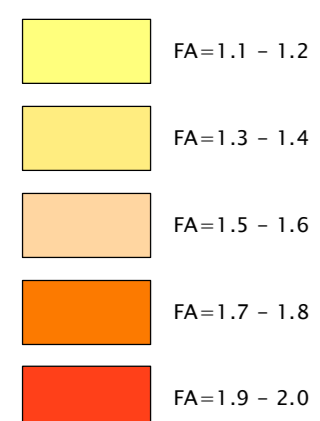
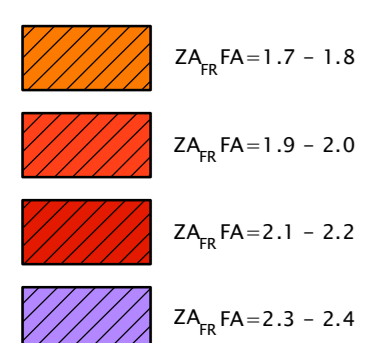


Legenda

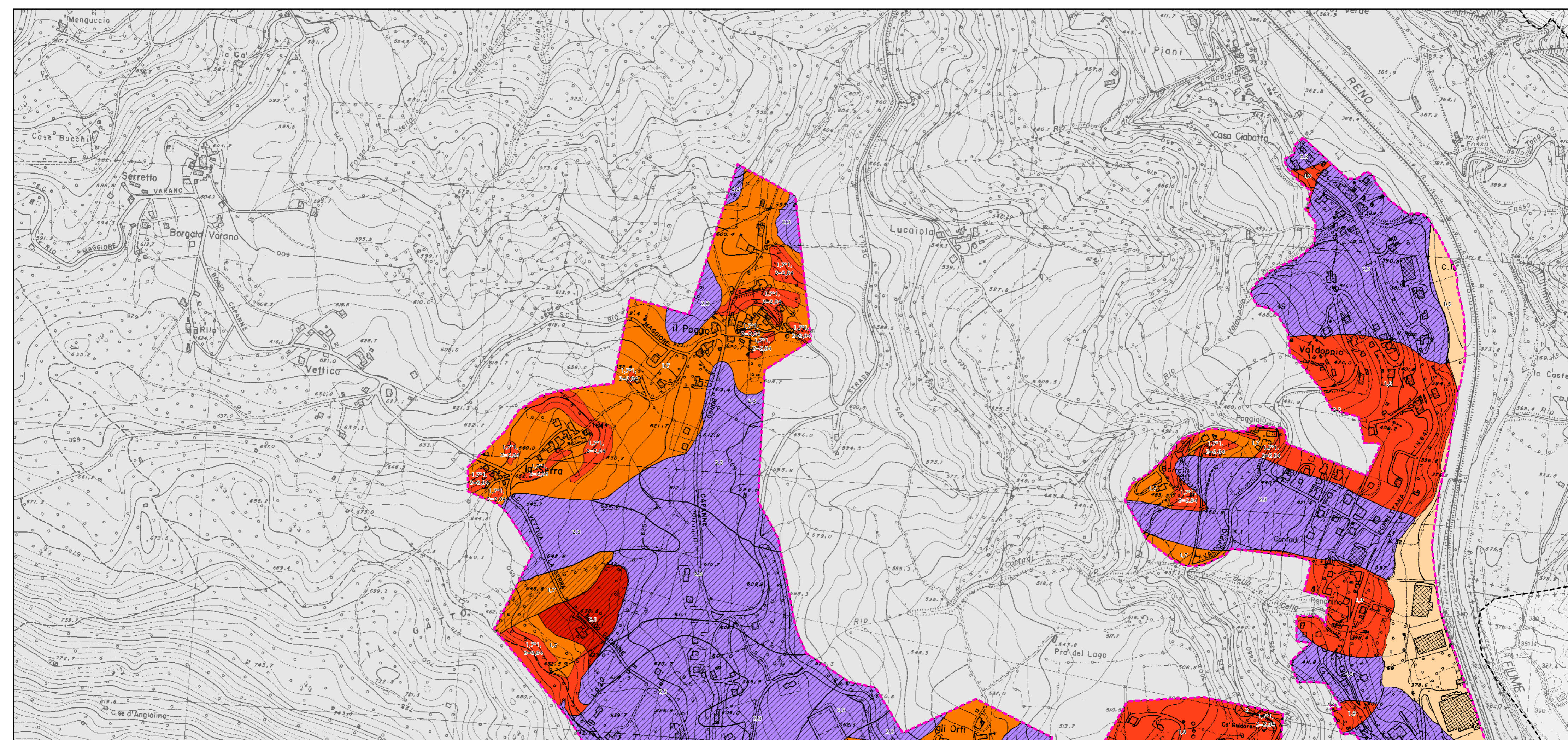
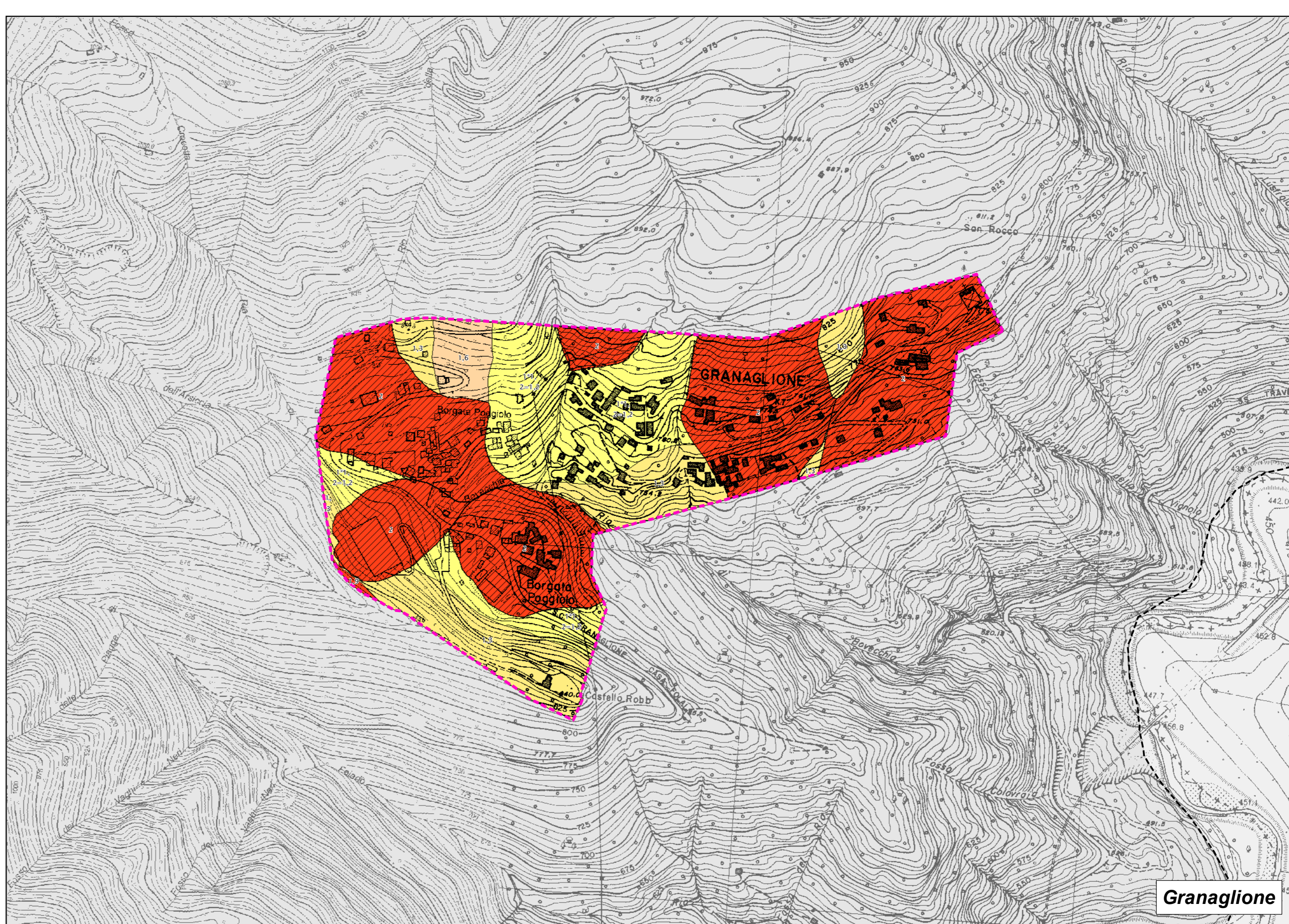
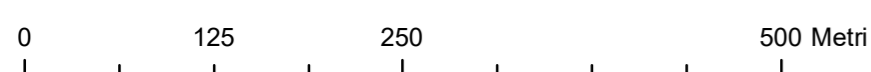
Zone stabili suscettibili di amplificazioni locali



Zone di attenzione per instabilità



Valore del fattore di amplificazione calcolato come intensità di Housner in pseudovelocità nell'intervallo di integrazione 0.1 - 0.5 s



Attuazione dell'articolo 11 dalla legge 24 giugno 2009, n.77

MICROZONAZIONE SISMICA

Carta di microzonazione sismica - valori FH0105 -

scala 1 : 5.000

Regione Emilia-Romagna
Comune di Alto Reno Terme



Regione Emilia-Romagna	Soggetto realizzatore: Dott. Geologo Francesco Cintelli	Amministrazione Comunale Sindaco: Giuseppe Nanni Assessore all'urbanistica: Giuseppe Nanni Responsabile di settore: Arch. Mauro Vecchi Data: Maggio 2019
Studio realizzato con il contributo di cui all'OPCM 4007/2012 - DGR 1302/2012. Coordinamento della Regione Emilia - Romagna - Servizio Geologico Luca Martelli	Rappresentazione cartografica: Pianificatore Territoriale Luca Menguzzato	

Ponte della Venturina e Borgo Capanne