



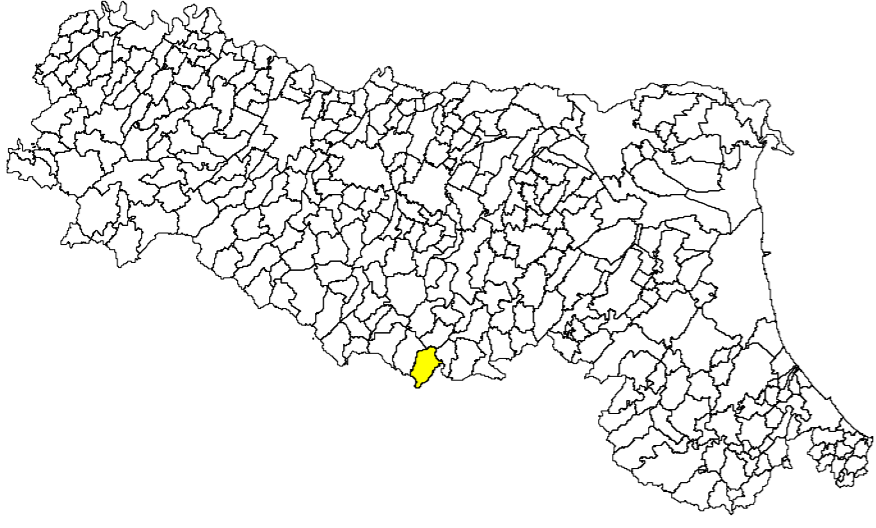
Attuazione dell'articolo 11 dalla legge 24 giugno 2009, n.77

MICROZONAZIONE SISMICA

Carta di microzonazione sismica - valori FPGA -

scala 1 : 5.000

Regione Emilia-Romagna
Comune di Alto Reno Terme



Regione Emilia-Romagna	Soggetto realizzatore: Dott. Geologo Francesco Cintelli	Amministrazione Comunale Sindaco: Giuseppe Nanni Assessore all'urbanistica: Giuseppe Nanni Responsabile di settore: Arch. Mauro Vecchi
Studio realizzato con il contributo di cui all'OPCM 4007/2012 - DGR 1302/2012. Coordinamento della Regione Emilia - Romagna - Servizio Geologico Luca Martelli	Rappresentazione cartografica: Pianificatore Territoriale Luca Menguzzato	Data: Maggio 2019

Legenda

Zone stabili

- FA=1
- FA=1.1 - 1.2
- FA=1.3 - 1.4
- FA=1.5 - 1.6
- FA=1.7 - 1.8
- FA=1.9 - 2.0
- FA=2.1 - 2.2
- FA=2.5 - 3.0

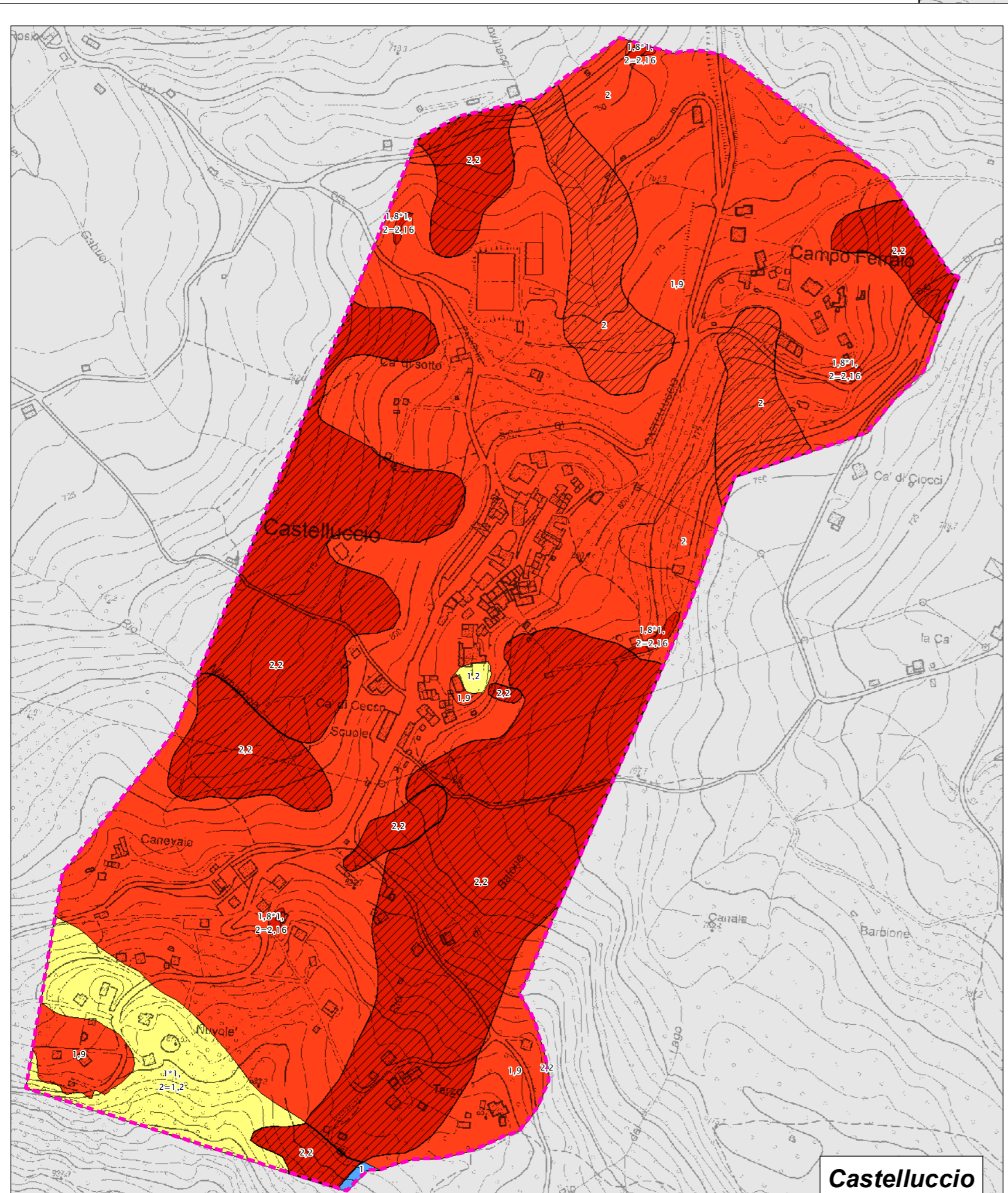
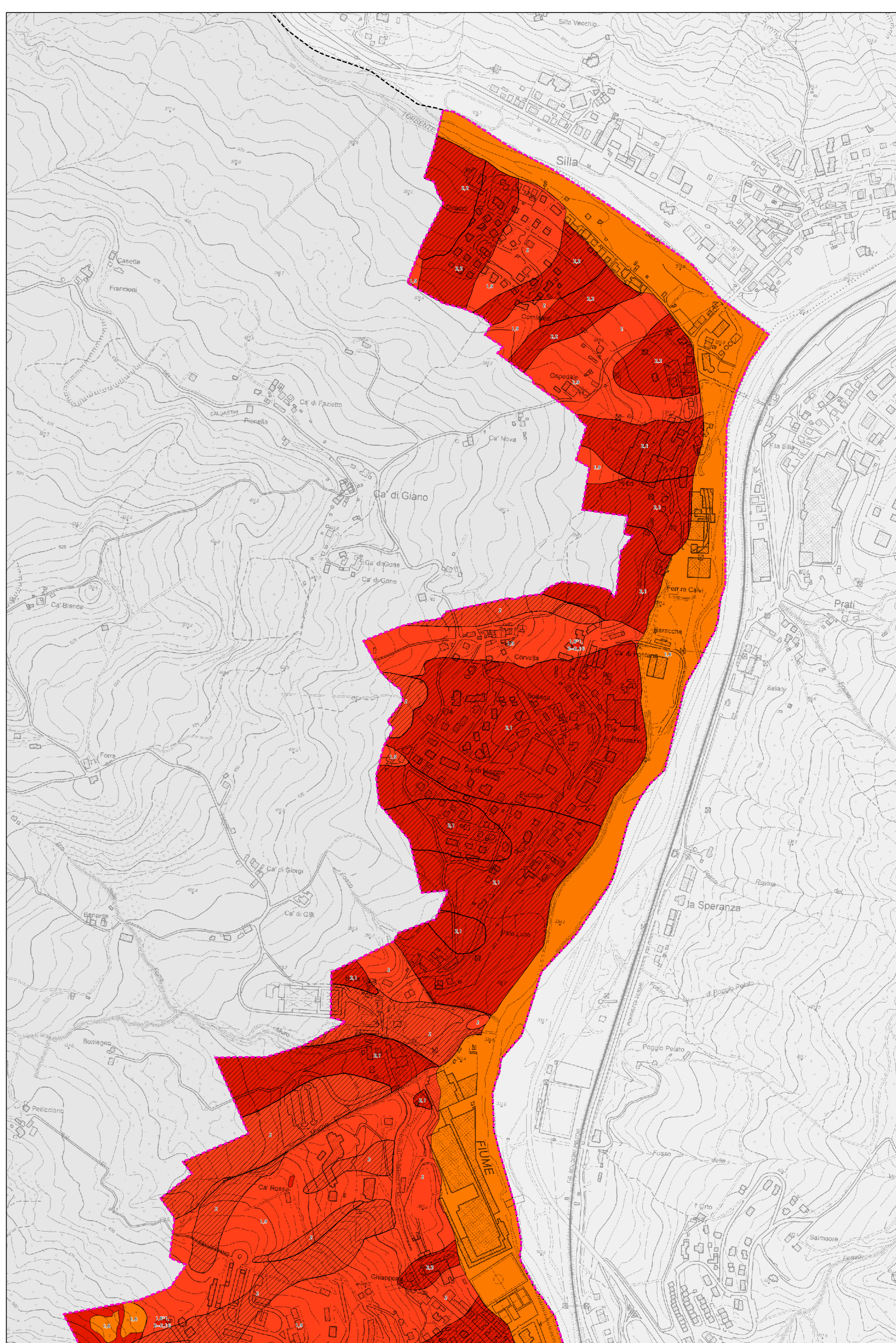
Zone di attenzione per instabilità

- Z_A FA=1.7 - 1.8
- Z_A FA=1.9 - 2.0
- Z_A FA=2.1 - 2.2

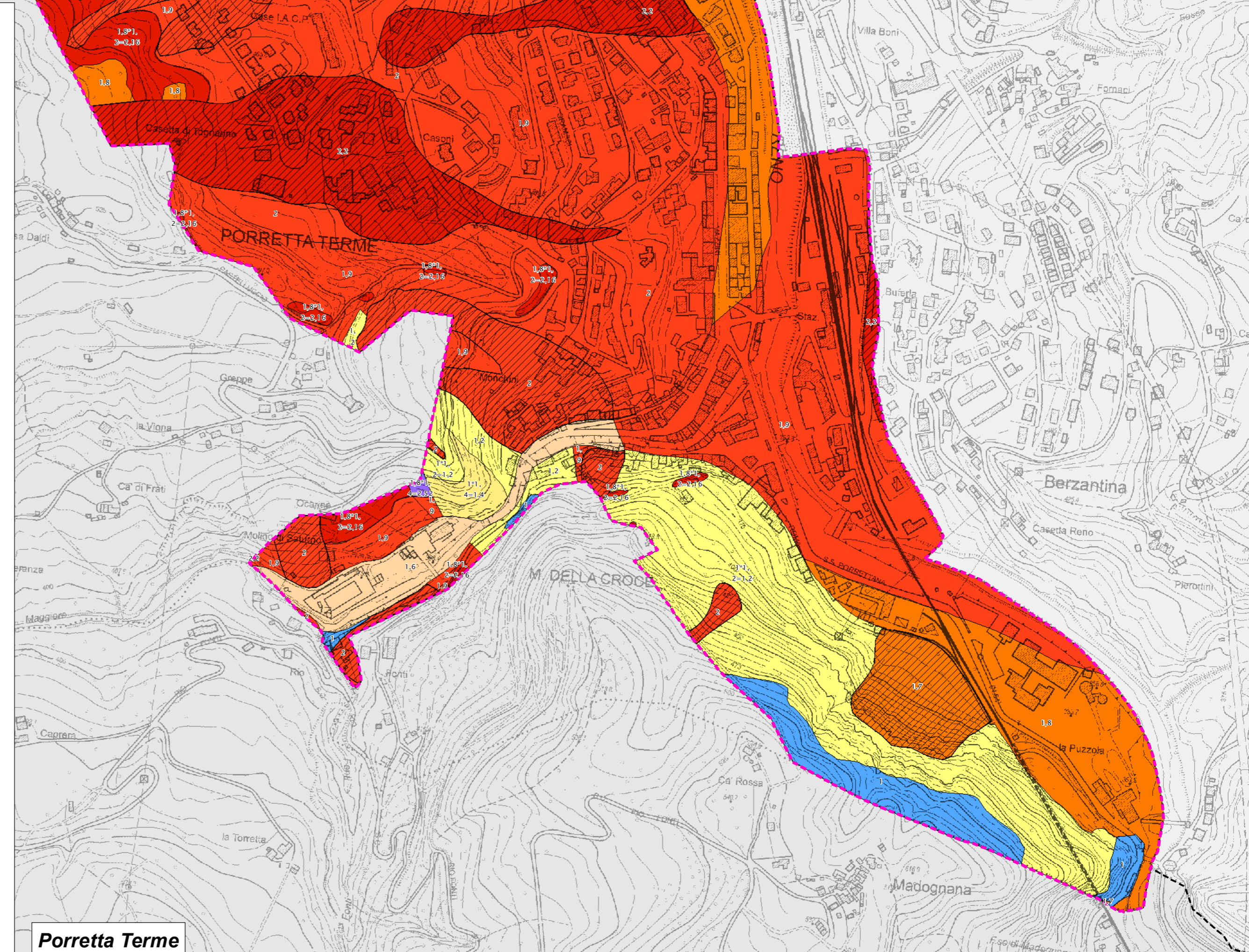
Valore del fattore di amplificazione calcolato in termini di PGA

- Area di indagine
- Limiti amministrativi

0 125 250 500 Metri



Castelluccio



Porretta Terme