



Determinazione n. DD - 2019 - 263

MICROZONAZIONE SISMICA Carta delle Indagini

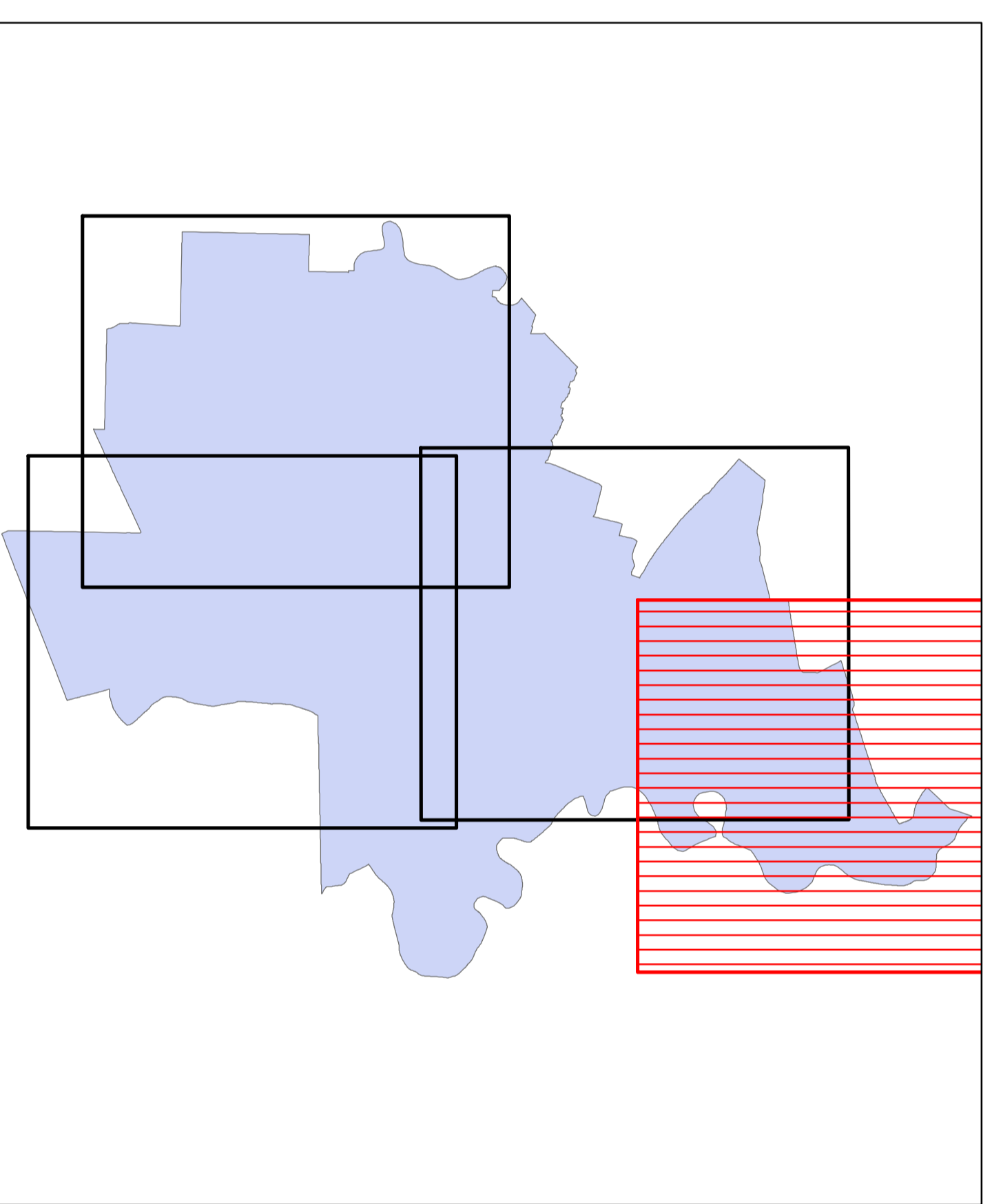
scala 1 : 10.000

Regione Emilia-Romagna
Comune di Codigoro



Tavola A4

Regione	Soggetto realizzatore	Data
Emilia-Romagna	Geol. VERONESE THOMAS GEOTEMA S.r.l. Ing. CHIAUZZI LEONARDO Geol. PAVANATI ANDREA	31/01/2020



Legenda

- Sondaggio a carotaggio continuo
- Sondaggio a distruzione di nucleo
- Prova penetrometrica in foro (SPT)
- Prova penetrometrica statica con punta meccanica (CPT)
- Prova penetrometrica statica con piezometro
- Prova penetrometrica dinamica pesante
- Pozzo per acqua
- Pozzo per idrocarburi
- Verticale virtuale lungo tomografia elettrica
- Prova penetrometrica con cono sismico
- Stazione microtremore a stazione singola
- Array sismico, ESAC, SPAC
- Stratigrafia zona MS (tecnica)

Elementi cartografici

- Limiti amministrativi
- Limiti ambiti comunali territorio urbanizzato ed urbanizzabile

0 250 500 Metri

