



Determinazione n. DD - 2019 - 263

MICROZONAZIONE SISMICA Carta Geologica Tecnica per la microzonazione sismica

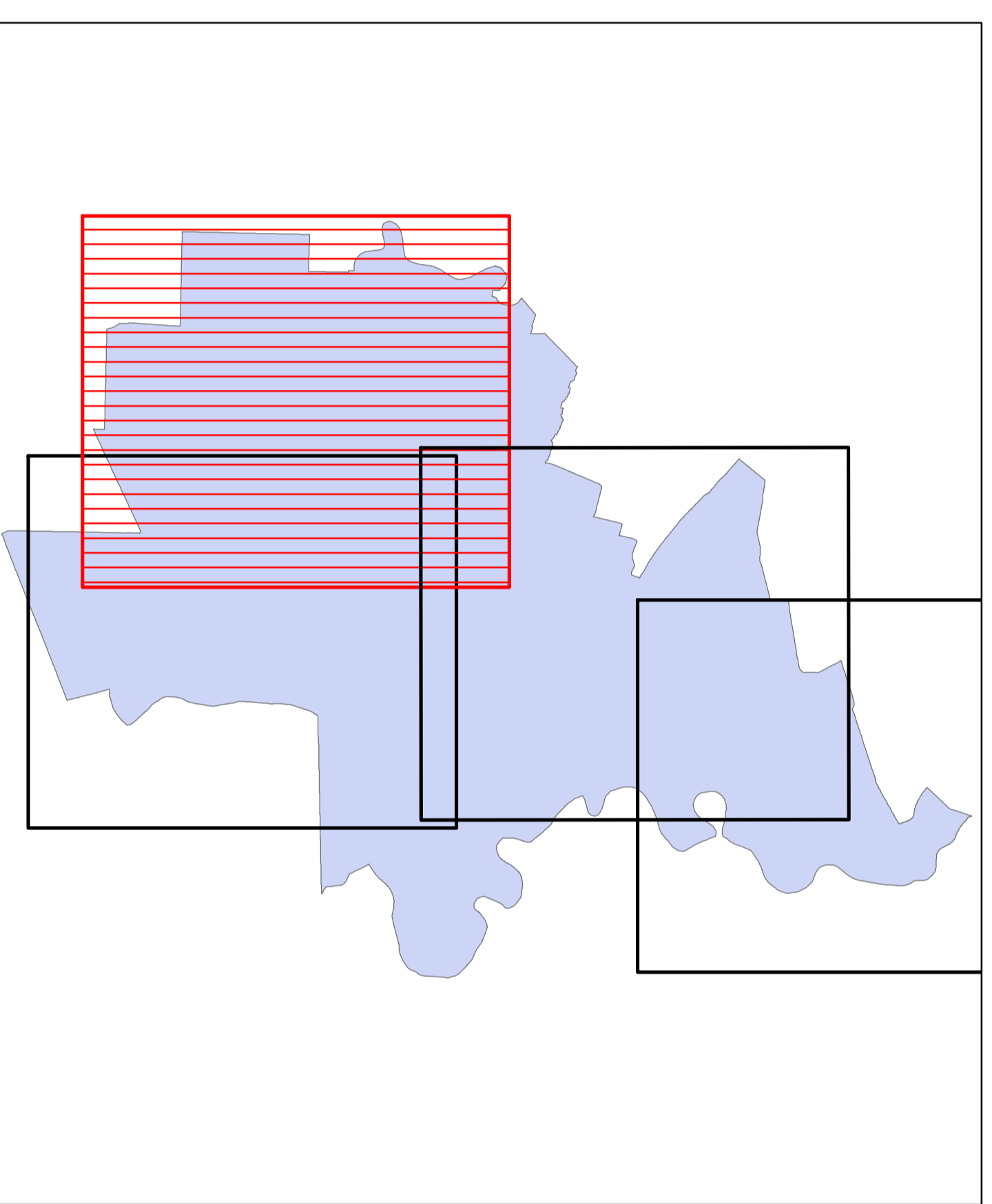
scala 1 : 10.000

Regione Emilia-Romagna
Comune di Codigoro



Tavola B1

Regione	Soggetto realizzatore	Data
Emilia-Romagna	Geol. VERONESE THOMAS GEOTEMA S.r.l. Ing. CHIAUZZI LEONARDO Geol. PAVANATI ANDREA	31/01/2020



Legenda

Terreni di copertura

- SMes** Sabbie limose, miscela di sabbie e limo di argine e canale
- SMcl** Sabbie limose, miscela di sabbie e limo di cordone litoraneo
- OLpa** Limi organici, argille limose organiche di bassa plasticità palustre
- OLpl** Limi organici, argille limose organiche di bassa plasticità di palude e laguna

Elementi geologici e idrogeologici

- 3417** Pozzo o sondaggio che ha raggiunto il substrato geologico (profondità in m)
- 20** Pozzo o sondaggio che non ha raggiunto il substrato geologico (profondità in m)

Elementi cartografici

- Limiti amministrativi

0 250 500 Metri

