



Determinazione n. DD - 2019 - 263

# MICROZONAZIONE SISMICA

## Carta Geologica Tecnica per la microzonazione sismica

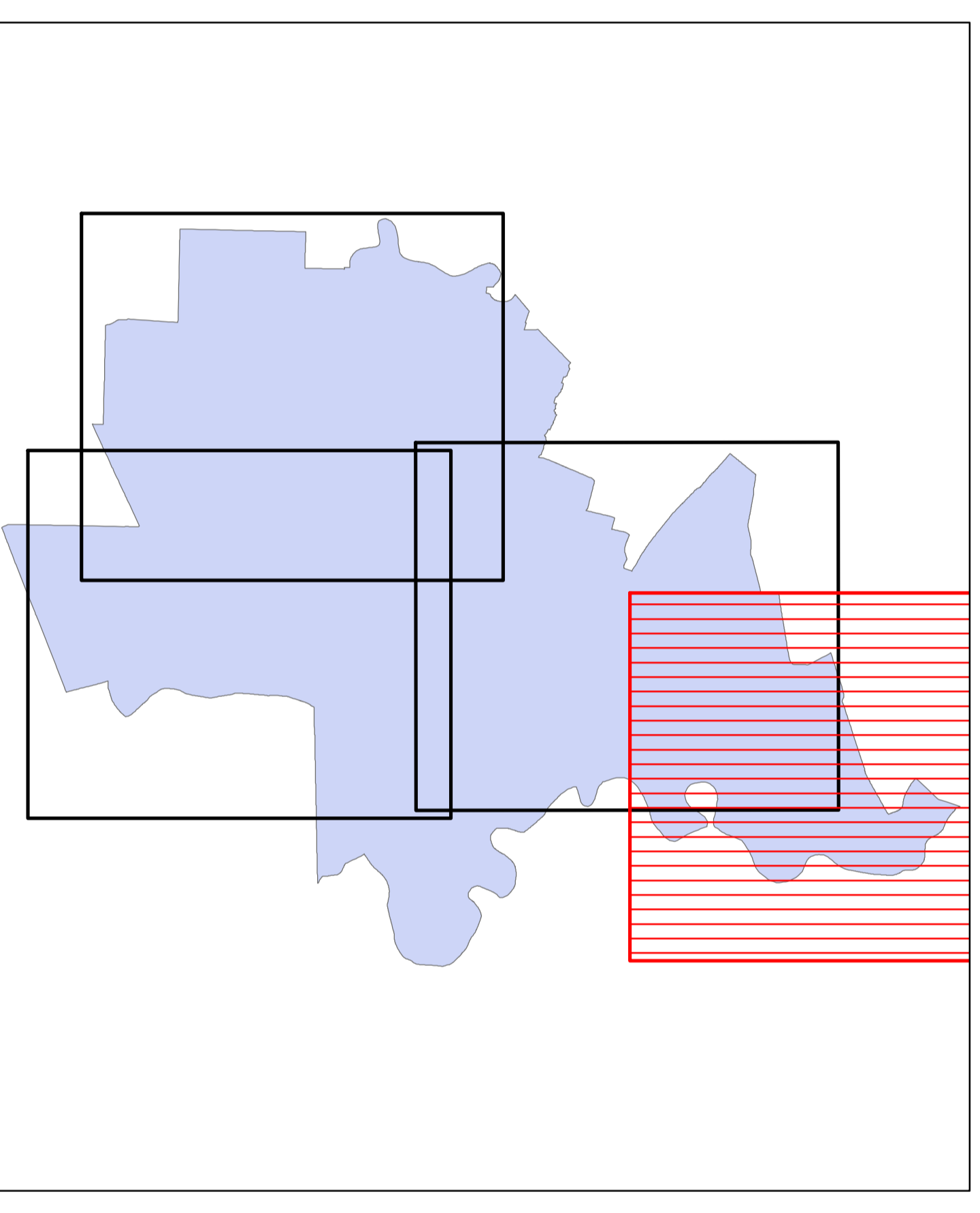
scala 1 : 10.000

Regione Emilia-Romagna  
Comune di Codigoro



Tavola B4

Regione	Soggetto realizzatore	Data
Emilia-Romagna	Geol. VERONESE THOMAS GEOTEMA S.r.l. Ing. CHIAUZZI LEONARDO Geol. PAVANATI ANDREA	31/01/2020



**Legenda**

**Terreni di copertura**

- SMes** Sabbie limose, miscela di sabbie e limo di argine e canale
- SMcl** Sabbie limose, miscela di sabbie e limo di cordone litoraneo
- OLpa** Limi organici, argille limose organiche di bassa plasticità palustre
- OLpl** Limi organici, argille limose organiche di bassa plasticità di palude e laguna

**Elementi geologici e idrogeologici**

- 3417** Pozzo o sondaggio che ha raggiunto il substrato geologico (profondità in m)
- 20** Pozzo o sondaggio che non ha raggiunto il substrato geologico (profondità in m)

**Elementi cartografici**

- Limiti amministrativi

0 250 500 Metri

