



Determinazione n. DD - 2019 - 263

# MICROZONAZIONE SISMICA

## Carta delle frequenze naturali del terreno

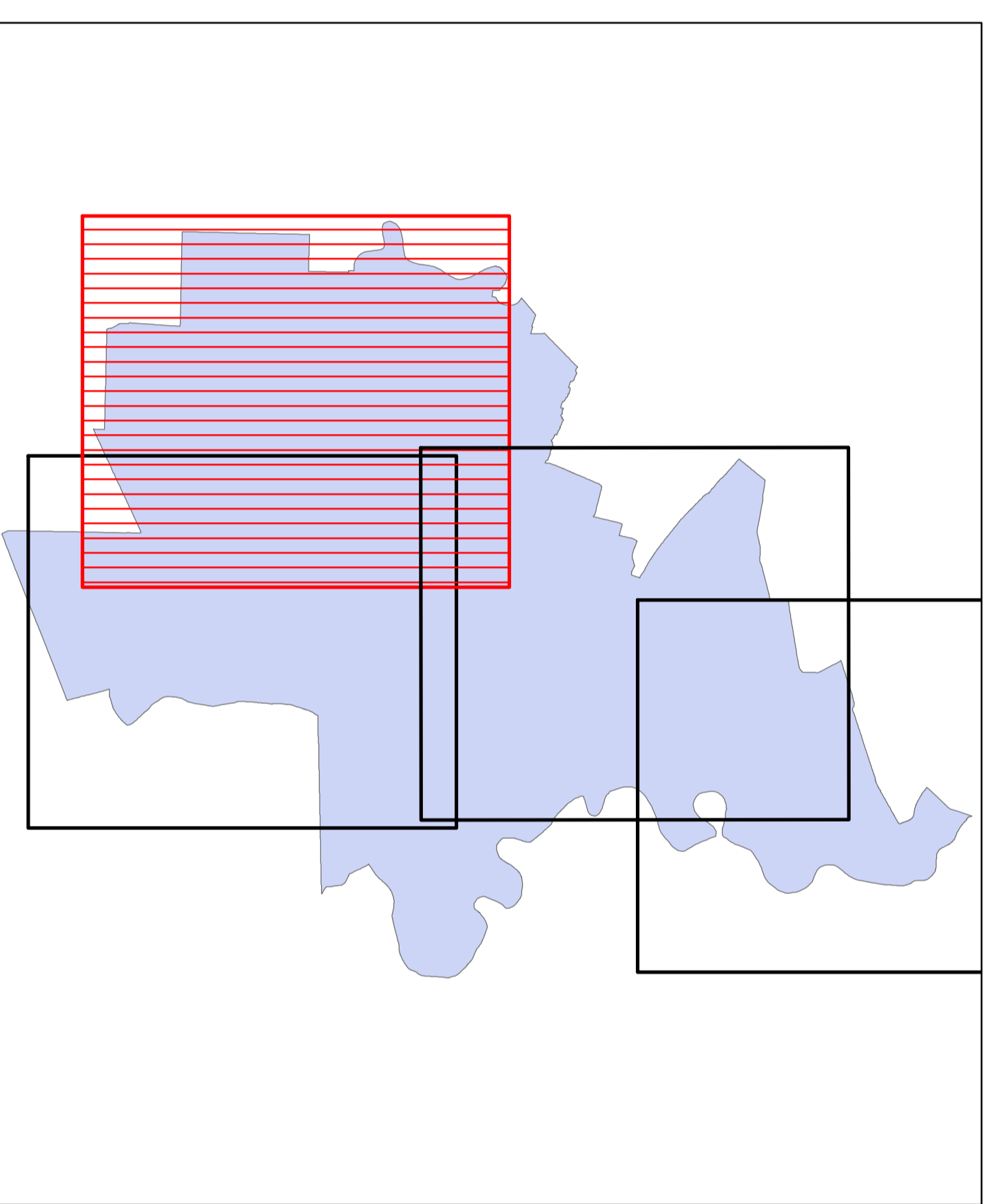
scala 1 : 10.000

Regione Emilia-Romagna  
Comune di Codigoro



Tavola C1

Regione	Soggetto realizzatore	Data
Emilia-Romagna	Geol. VERONESE THOMAS GEOTEMA S.r.l. Ing. CHIAUZZI LEONARDO Geol. PAVANATI ANDREA	31/01/2020



### Legenda

#### Punti di misura della frequenza

Misure di microtremore a stazione singola effettuate per lo studio di Microzonazione Sismica di II livello

- 0,3 A0<2,50
- 0,3 2,51≤A0<3,00
- 0,3 3,01≤A0<3,50
- 0,3 A0≥3,51

Misure di microtremore a stazione singola da archivio

- ◆ 0,3 A0<2,50
- ◆ 0,3 2,51≤A0<3,00
- ◆ 0,3 3,01≤A0<3,50
- ◆ 0,3 A0≥3,51

Il colore del simbolo indica differenti classi di ampiezza A<sub>0</sub>

#### Elementi cartografici

- ▭ Limiti amministrativi
- ▭ Limiti ambiti comunali territorio urbanizzato ed urbanizzabile

