

MICROZONAZIONE SISMICA

Carta di microzonazione sismica Livello 2

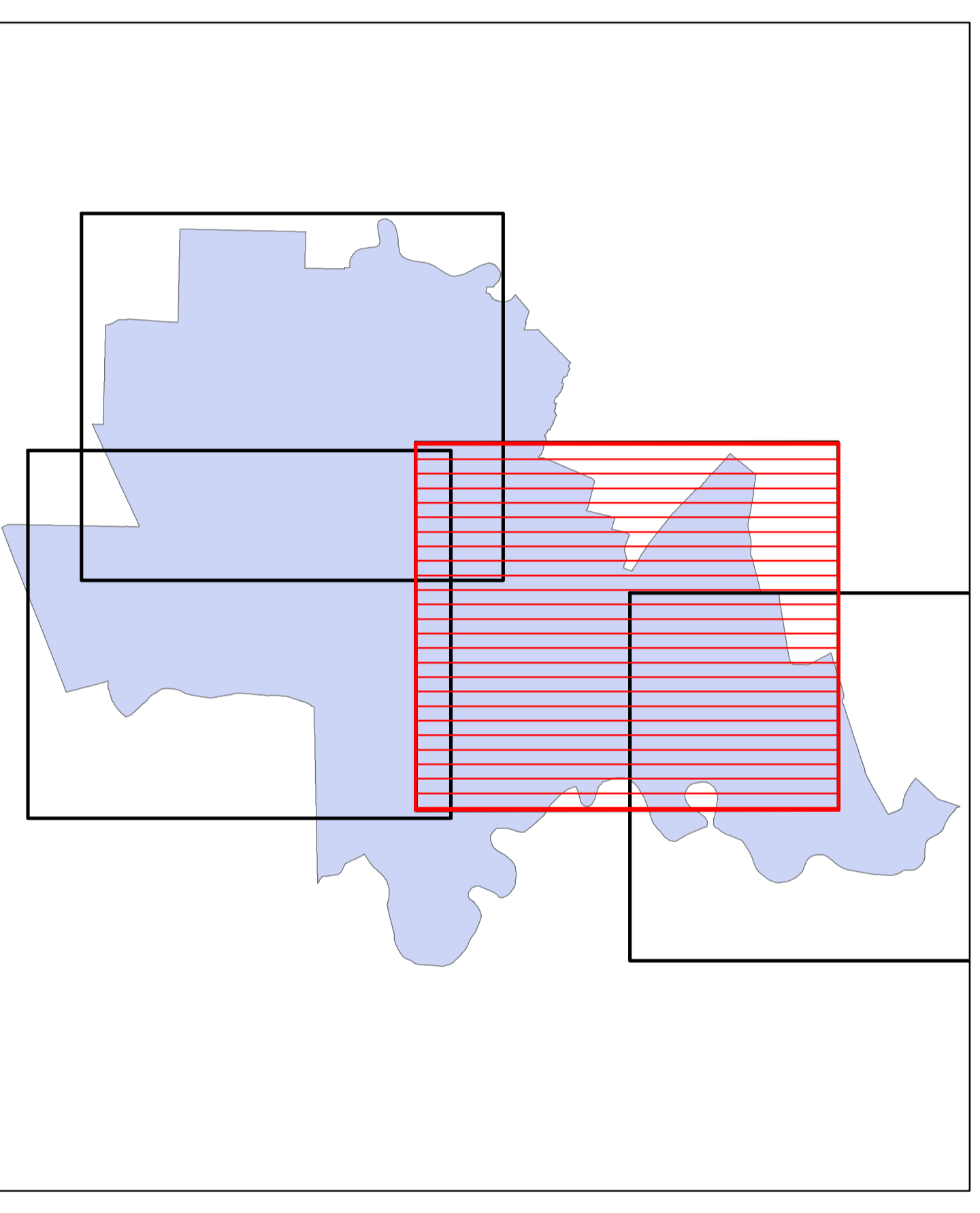
scala 1 : 10.000

Regione Emilia-Romagna
Comune di Codigoro



Tavola G3 - SA1

Regione	Soggetto realizzatore	Data
Emilia-Romagna	Geol. VERONESE THOMAS GEOTEMA S.r.l. Ing. CHIAZZI LEONARDO Geol. PAVANATI ANDREA	31/01/2020



Legenda

Zone stabili suscettibili di amplificazioni locali
 $F_{A_{max}} = 1,3 - 1,4$

Zone suscettibili di instabilità
 ZS_{10} Zone di attenzione per le liquefazioni $F_{A_{max}} = 1,3 - 1,4$

Elementi cartografici
 Limiti amministrativi