



Determinazione n. DD - 2019 - 263

MICROZONAZIONE SISMICA

Carta di microzonazione sismica Livello 2

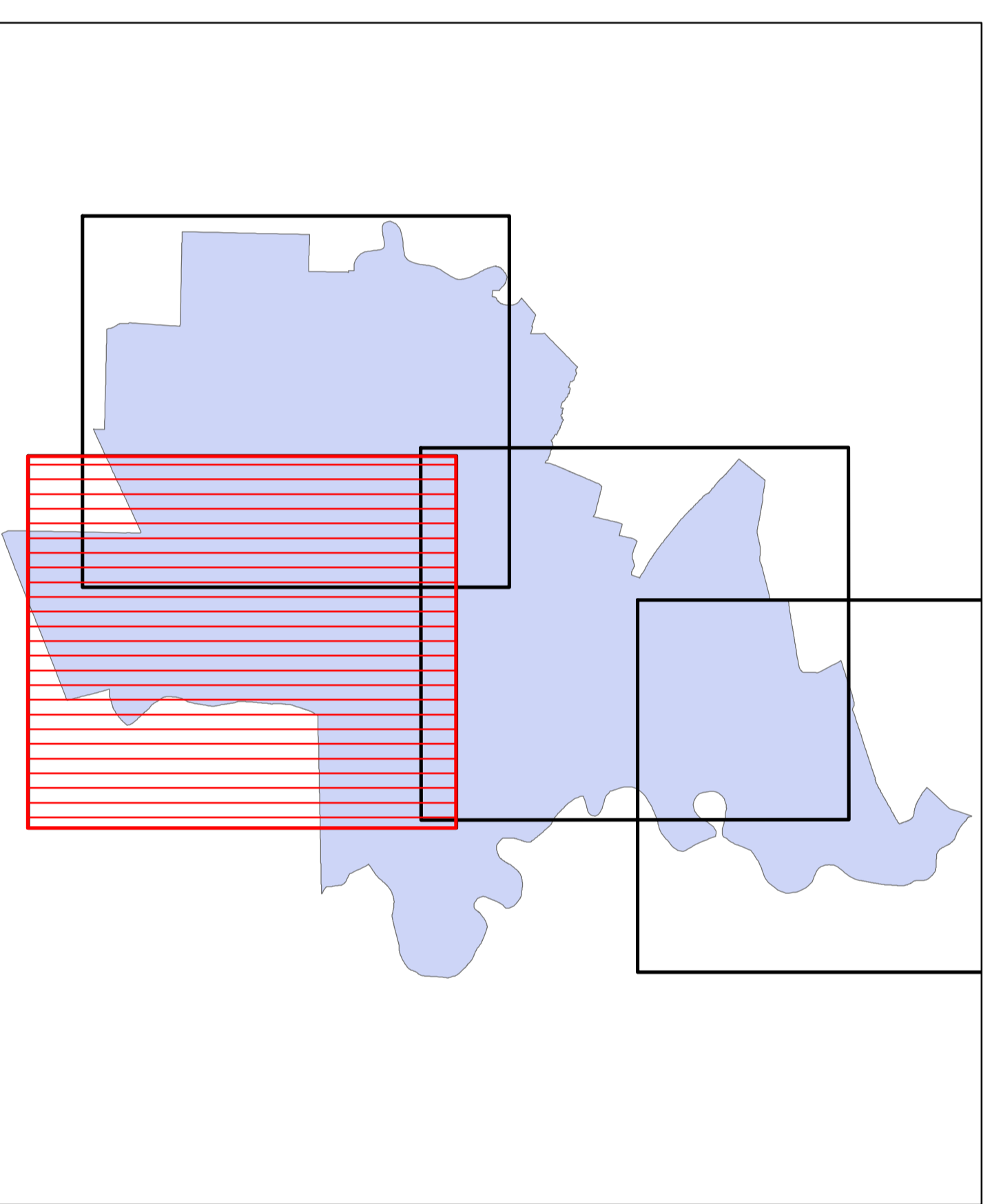
scala 1 : 10.000

Regione Emilia-Romagna
Comune di Codigoro



Tavola H2 - SA2

Regione	Soggetto realizzatore	Data
Emilia-Romagna	Geol. VERONESE THOMAS GEOTEMA S.r.l. Ing. CHIAUZZI LEONARDO Geol. PAVANATI ANDREA	31/01/2020



Legenda

Zone stabili suscettibili di amplificazioni locali

$F_{a_{max}} < 2,1 - 2,2$

Zone suscettibili di instabilità

ZS_{10} Zone di attenzione per le liquefazioni $F_{a_{max}} < 2,1 - 2,2$

Elementi cartografici

Limiti amministrativi

