

MICROZONAZIONE SISMICA

Carta di microzonazione sismica Livello 2

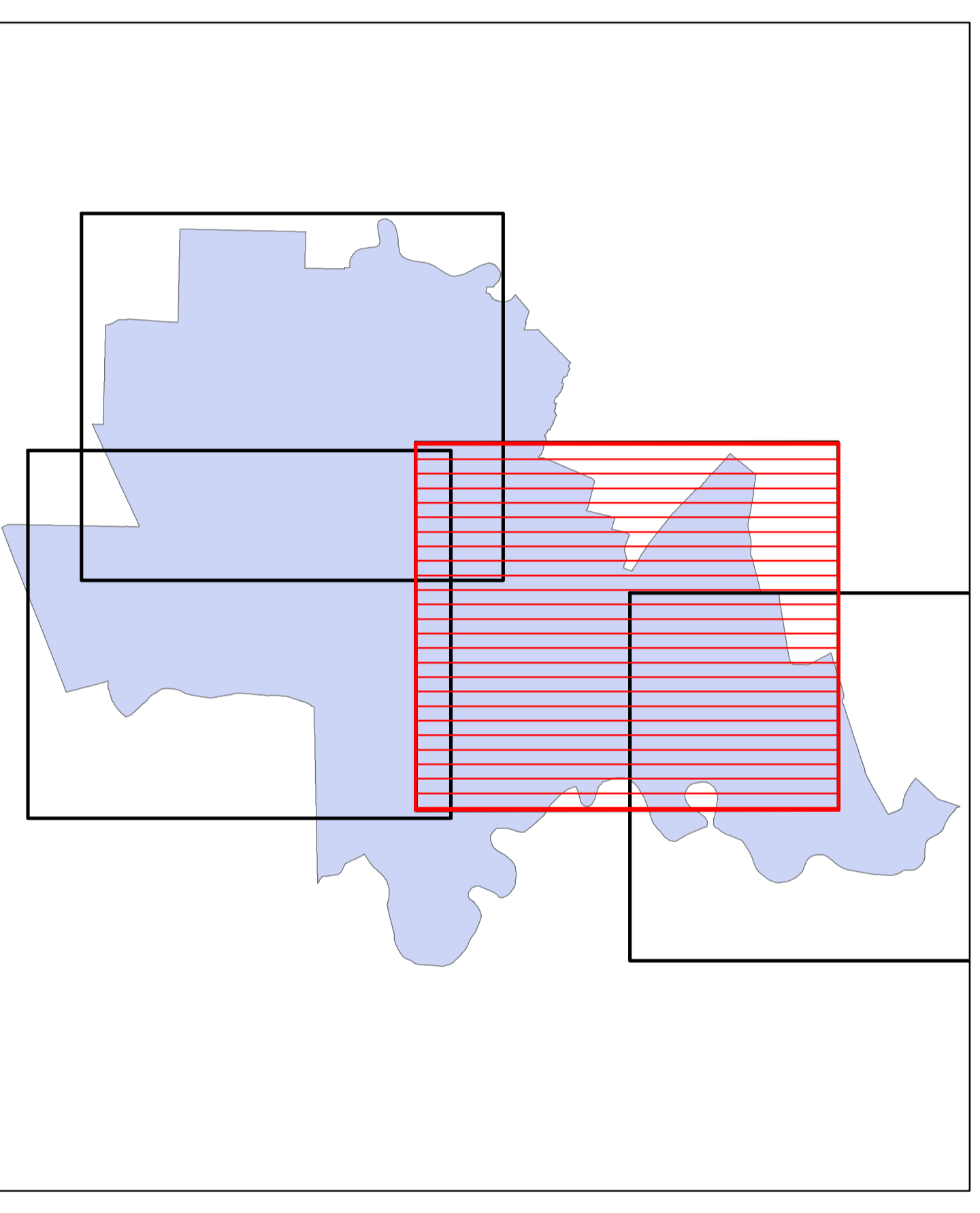
scala 1 : 10.000

Regione Emilia-Romagna
Comune di Codigoro



Tavola H3 - SA2

Regione	Soggetto realizzatore	Data
Emilia-Romagna	Geol. VERONESE THOMAS GEOTEMA S.r.l. Ing. CHIAUZZI LEONARDO Geol. PAVANATI ANDREA	31/01/2020



Legenda

- Zone stabili suscettibili di amplificazioni locali
 $F_{a_{max}} = 2,1 - 2,2$
- Zone suscettibili di instabilità
 ZS_{10} Zone di attenzione per le liquefazioni $F_{a_{max}} = 2,1 - 2,2$
- Elementi cartografici
Limiti amministrativi

0 250 500 Metri

