

MICROZONAZIONE SISMICA

Carta di microzonazione sismica Livello 2

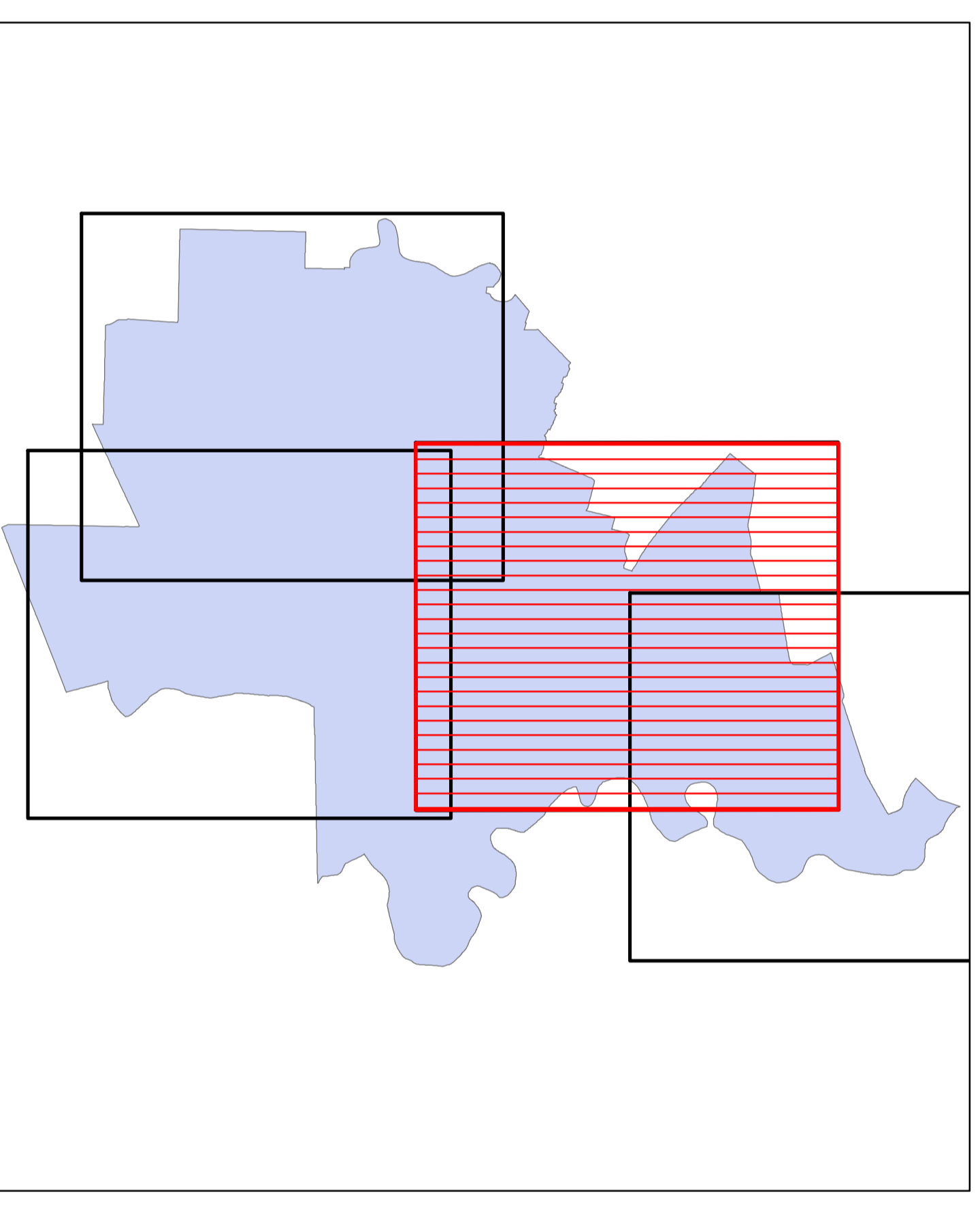
scala 1 : 10.000

Regione Emilia-Romagna
Comune di Codigoro



Tavola I3 - SA3

Regione	Soggetto realizzatore	Data
Emilia-Romagna	Geol. VERONESE THOMAS GEOTEMA S.r.l. Ing. CHIAUZZI LEONARDO Geol. PAVANATI ANDREA	31/01/2020



- Legenda**
- Zone stabili suscettibili di amplificazioni locali**
FA_{0,1-10} > 2,5 - 3,0
 - Zone suscettibili di instabilità**
ZS₁₀ Zone di attenzione per le liquefazioni FA_{0,1-10} > 2,5 - 3,0
 - Elementi cartografici**
Limiti amministrativi

0 250 500 Metri

