

# MICROZONAZIONE SISMICA

## Carta di microzonazione sismica Livello 2

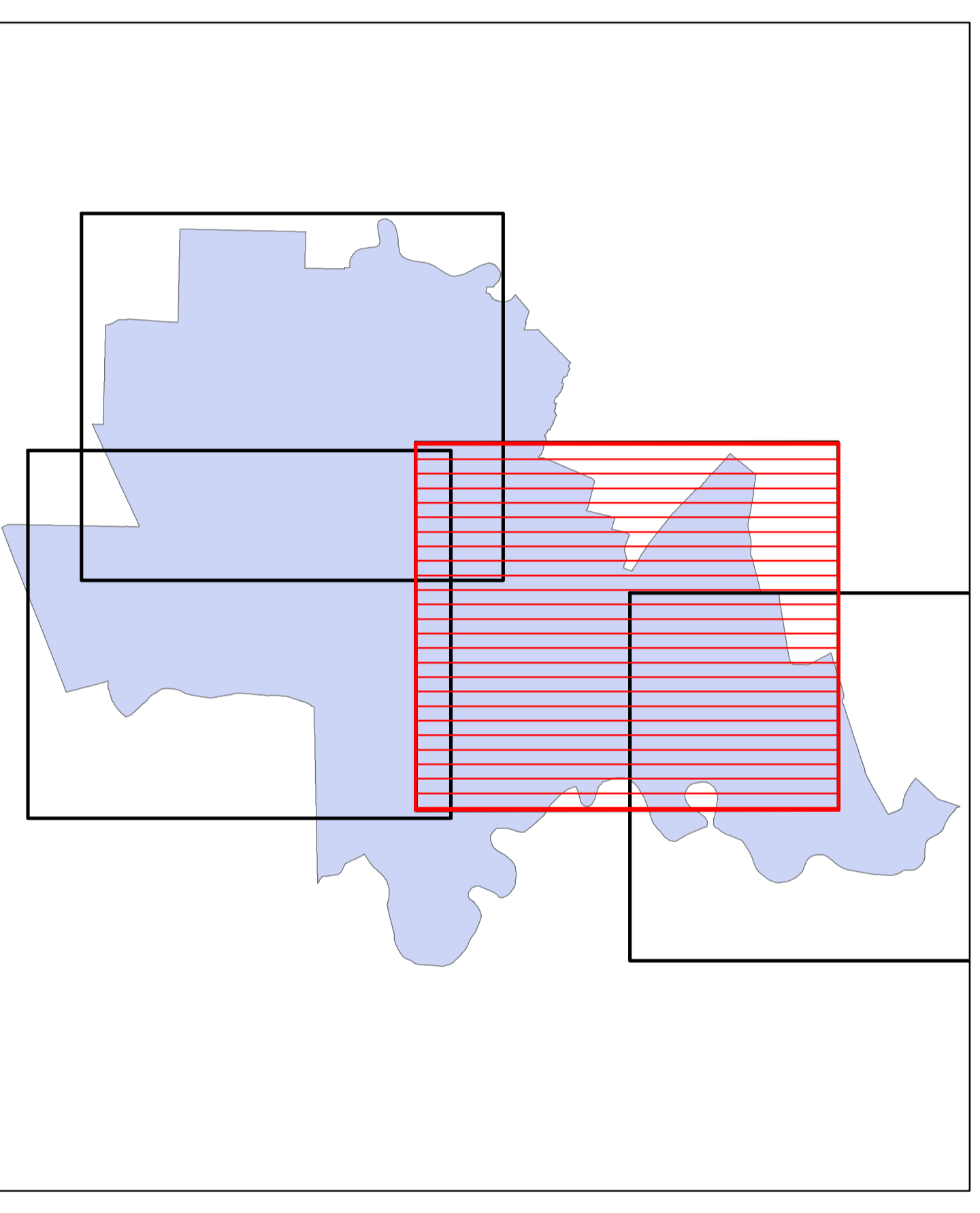
scala 1 : 10.000

Regione Emilia-Romagna  
Comune di Codigoro

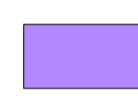
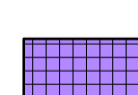



Tavola L3 - SA4

Regione	Soggetto realizzatore	Data
Emilia-Romagna	Geol. VERONESE THOMAS GEOTEMA S.r.l. Ing. CHIAUZZI LEONARDO Geol. PAVANATI ANDREA	31/01/2020



### Legenda

- Zone stabili suscettibili di amplificazioni locali**
-   $F_{A_{max}} = 2,3 - 2,4$
- Zone suscettibili di instabilità**
-   $ZS_{10}$  Zone di attenzione per le liquefazioni  $F_{A_{max}} = 2,3 - 2,4$
- Elementi cartografici**
-  Limiti amministrativi

0 250 500 Metri

