



Determinazione n. DD - 2019 - 263

MICROZONAZIONE SISMICA

Carta di microzonazione sismica

Livello 2

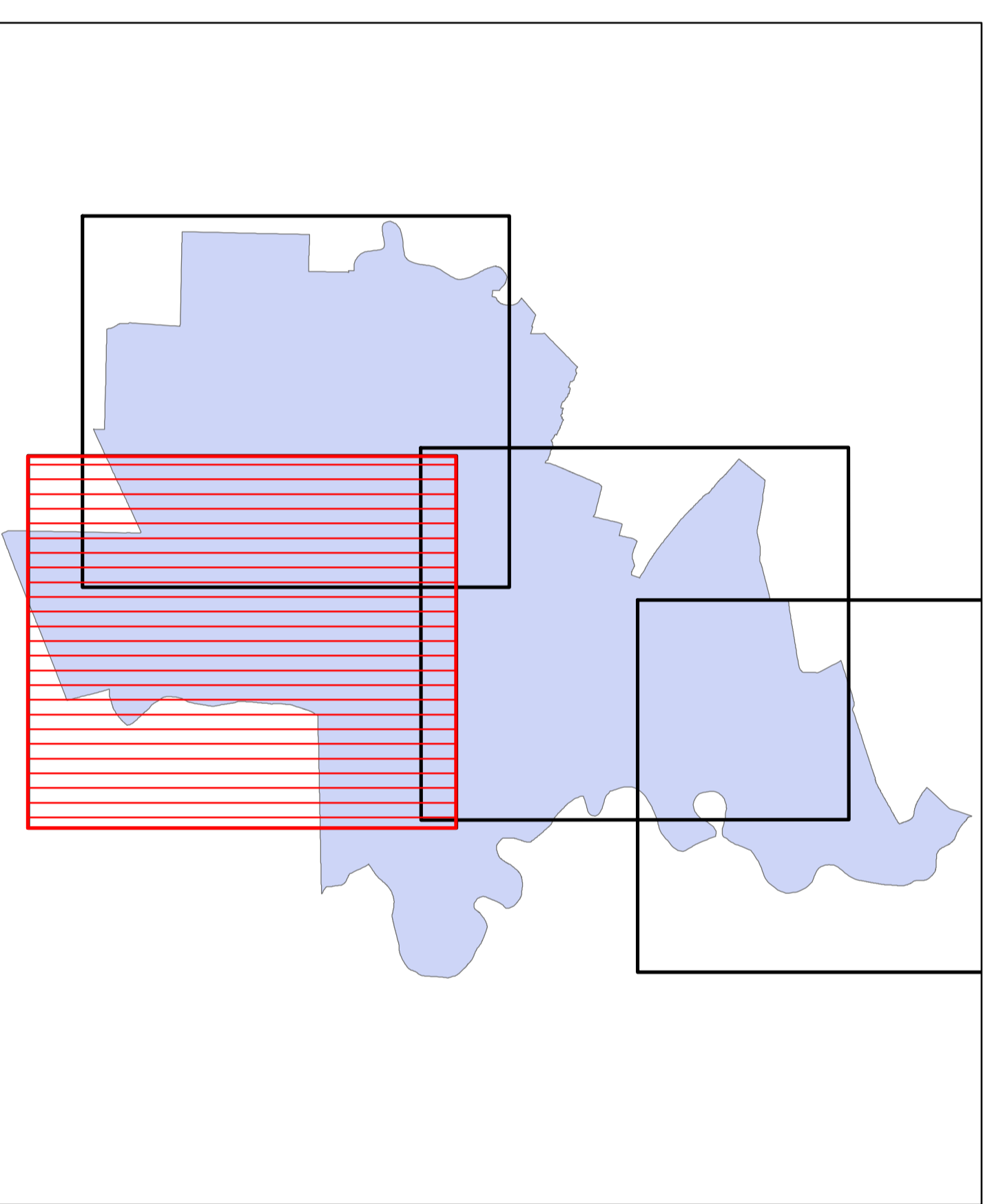
scala 1 : 10.000

Regione Emilia-Romagna
Comune di Codigoro



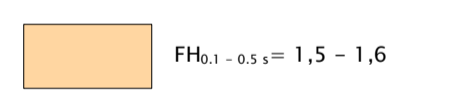
Tavola M2 - S11

Regione	Soggetto realizzatore	Data
Emilia-Romagna	Geol. VERONESE THOMAS GEOTEMA S.r.l. Ing. CHIAUZZI LEONARDO Geol. PAVANATI ANDREA	31/01/2020



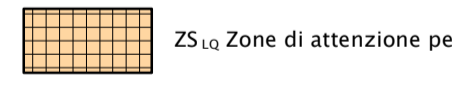
Legenda

Zone stabili suscettibili di amplificazioni locali



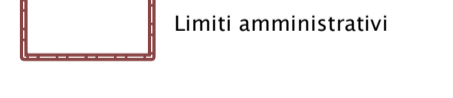
$FH_{0.1-1.5} = 1.5 - 1.6$

Zone suscettibili di instabilità



ZS₁₀ Zone di attenzione per le liquefazioni $FH_{0.1-1.5} = 1.5 - 1.6$

Elementi cartografici



Limiti amministrativi

