



PROTEZIONE CIVILE
Presidenza del Consiglio dei Ministri
Dipartimento della Protezione Civile



**CONFERENZA DELLE REGIONI E
DELLE PROVINCE AUTONOME**

Attuazione dell'articolo 11 della legge 24 giugno 2009, n.77

MICROZONAZIONE SISMICA

Relazione Illustrativa – Allegato 1

Sezioni Geologiche

Regione Emilia–Romagna
Comune di Comacchio (Fe)



<p>Regione:</p> <p>Emilia Romagna</p>	<p>Soggetto realizzatore Dott. Geol. Thomas Veronese</p> <p>Collaboratori: Dott. Geol. Luca Lunghi Dott.ssa Geol. Sara Franciosi</p> <p>Cartografia: Dott.ssa Geol. Claudia Tomassoli</p> <p>C.L.E.: Ing. Alessio Colombi</p>	<p>Data:</p> <p>Aprile 2020</p>
--	---	--

100
50
m 0
50
100
150
200
250
300
350
400
450
500
550
600

100
50
m 0
50
100
150
200
250
300
350
400
450
500
550
600

Sezione 10

PRINCIPALI LITOLOGIE DI PIANURA

- GHIAIE
- GHIAIE SABBIOSE
- GHIAIE ARGILLOSE
- SABIE
- SABIE GHIAIOSE
- SABIE ARGILLOSE
- ARGILLE GHIAIOSE
- ARGILLE SABBIOSE
- ARGILLE E LIMI
- MARNE
- INTERVALLO MANGIANTE
- LIVELLO SATURO D'ACQUA DOLCE
- LIVELLO SATURO D'ACQUA SALINASTRASALATA

POZZO AGIP
POZZO PER ACQUA

GRUPPI ACQUIFERI	COMPLESSO ACQUIFERO	SISTEMI ACQUIFERI	SISTEMA ACQUIFERO	ETA (MIOGGI DI ANNI)	SCALA CRONO-STRATIGRAFICA (MIOGGI DI ANNI)
A	A1			- 0.12	PLEISTOCENE MEDIO
	A2				
	A3				
	A4			- 0.30-0.45	
B	B1				PLEISTOCENE INFERIORE
	B2				
	B3				
	B4			- 0.65	
C	C1				PLEISTOCENE SUPERIORE
	C2			- 0.8	
	C3			- 1.0	
	C4			- 2.2	
	C5			- 3.9	

ACQUIFERO BASALE

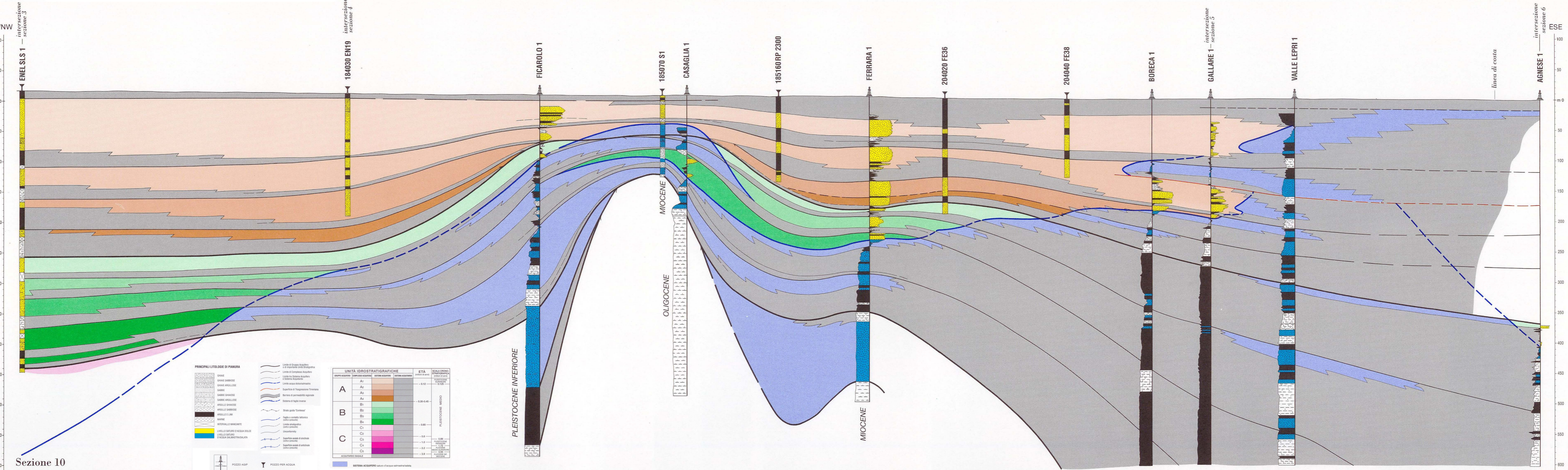
SISTEMA ACQUIFERO saturo d'acqua salinastro-salata

PLEISTOCENE INFERIORE

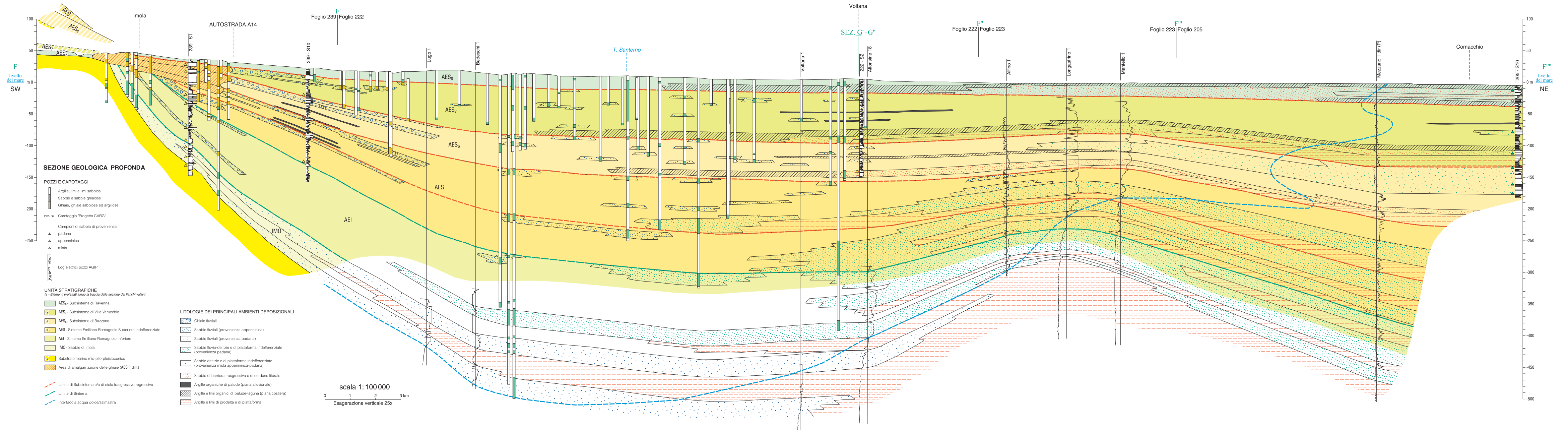
OLIGOCENE

MIOCENE

linea di costa

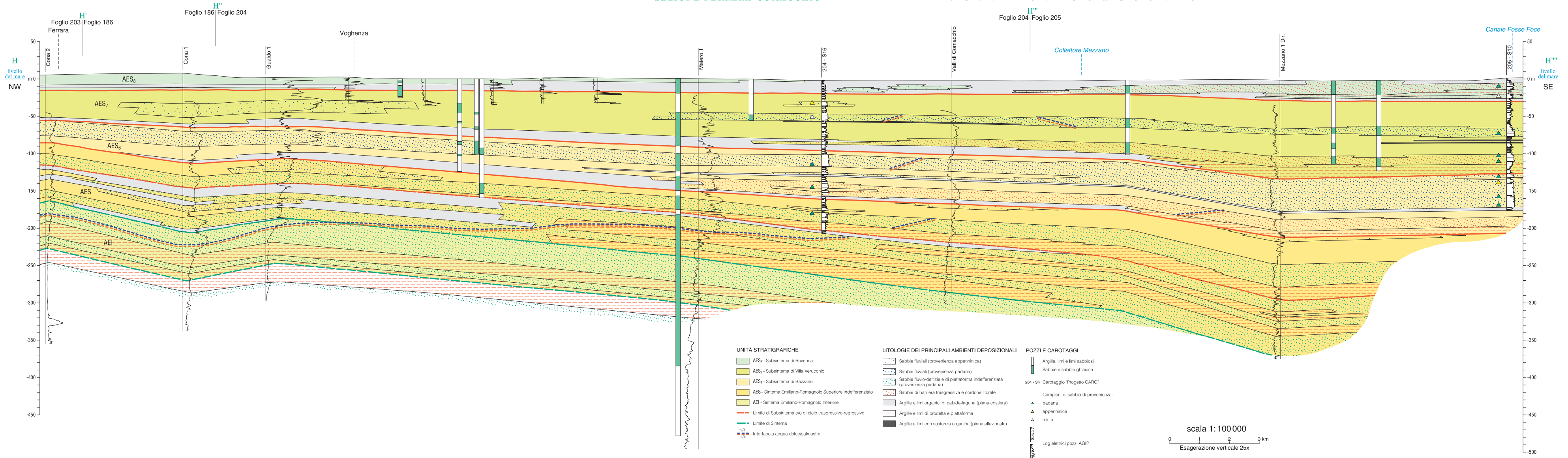


SEZIONE IMOLA-COMACCHIO



SEZIONE FERRARA-COMACCHIO

V a l l i d i C o m a c c h i o



- UNITÀ STRATIGRAFICHE**
- AES₈ - Subsistema di Ravenna
 - AES₇ - Subsistema di Villa Verucchio
 - AES₆ - Subsistema di Bazzano
 - AES - Sistema Emiliano-Romagnolo Superiore indifferenziato
 - AEI - Sistema Emiliano-Romagnolo Inferiore
 - Limite di Subsistema e/o di ciclo trasgressivo-regressivo
 - Limite di Sistema
 - $\frac{H_{2}O}{H_{2}O_s}$ Interfaccia acqua dolce/salmastra

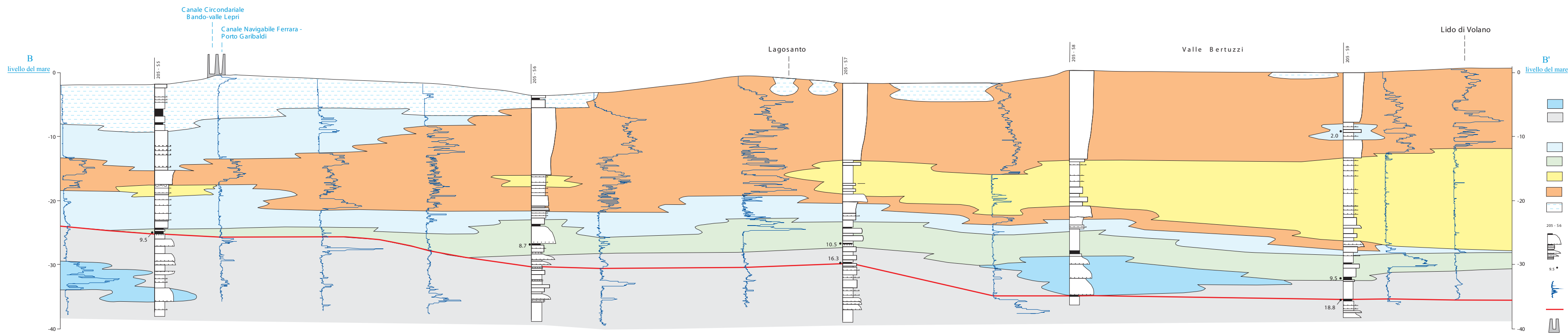
- LITOLOGIE DEI PRINCIPALI AMBIENTI DEPOSIZIONALI**
- Sabbie fluviali (provenienza appenninica)
 - Sabbie fluviali (provenienza padana)
 - Sabbie fluvio-deltizie e di piattaforma indifferenziata (provenienza padana)
 - Sabbie di barriera trasgressiva e cordone litorale
 - Argille e limi organici di palude-laguna (piana costiera)
 - Argille e limi di prodelta e piattaforma
 - Argille e limi con sostanza organica (piana alluvionale)

- POZZI E CAROTTAGGI**
- Argille, limi e limi sabbiosi
 - Sabbie e sabbie ghiaiose
 - 204 - S4 Carotaggio "Progetto CARG"
 - Campioni di sabbia di provenienza:
 - padana
 - appenninica
 - mista
 - Log elettrici pozzi AGIP

scala 1:100.000
Esagerazione verticale 25x

H
livello del mare
NW

H
livello del mare
SE



B
livello del mare

B'
livello del mare

- DEPOSITI DI PIANA ALLUVIONALE
 - sabbie e limi di canale, argine e rotta fluviale
 - argille e limi di piana inondabile
- DEPOSITI PIANA DELTIZIA E LITORALI
 - argille e limi ricchi in sostanza organica di laguna e baia interdistributrice
 - argille, limi e sabbie di piana costiera
 - argille e limi di prodelta e transizione alla piattaforma
 - sabbie di cordone litorale (fronte deltizia e piana di sabbia)
 - argille e limi ricchi in sostanza organica intercalati a torbe di palude e area interdistributrice
- carotaggio (Prog. CARG)
- profilo granulometrico del carotaggio
- 9.5 • età ¹⁴C B.P. (in ka non calibrati)
- resistenza alla punta derivata da CPTU (Prog. CARG)
- base del Subsystema di Ravenna - AES₈
- argine artificiale

scala 1: 50 000
 0 1 2 3 km
 Esagerazione verticale 100x