



Attuazione dell'articolo 11 dalla legge 24 giugno 2009, n. 77

# MICROZONAZIONE SISMICA Carta delle aree suscettibili di effetti locali

scala 1 : 5.000

Regione Emilia – Romagna  
Comune di Copparo – (3° di 8)



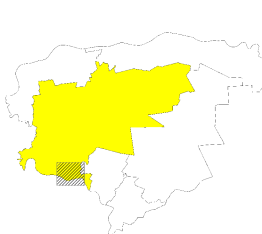
Regione Emilia – Romagna  
Comune di Copparo

Unione dei Comuni  
**Terre e Fiumi**

Dir. area gestione del territorio:  
Ing. Stefano Farina  
Resp. del procedimento:  
Geom. Silvia Trevisani

Soggetto realizzatore  
Synthesis s.r.l.  
P.zza del Popolo 13 int. 5  
44034 Copparo (FE)  
Gruppo di lavoro  
Responsabile del progetto:  
Dr. Geol. Emanuele Stevanin  
Collaboratori:  
Dr.ssa Geol. Emma Biondani  
Dr. Geol. Stefano Maggi  
Dr. Massimiliano Stevanin

Data: 06/2017



## Legenda

— Confini comunali

### Zone di attenzione per instabilità

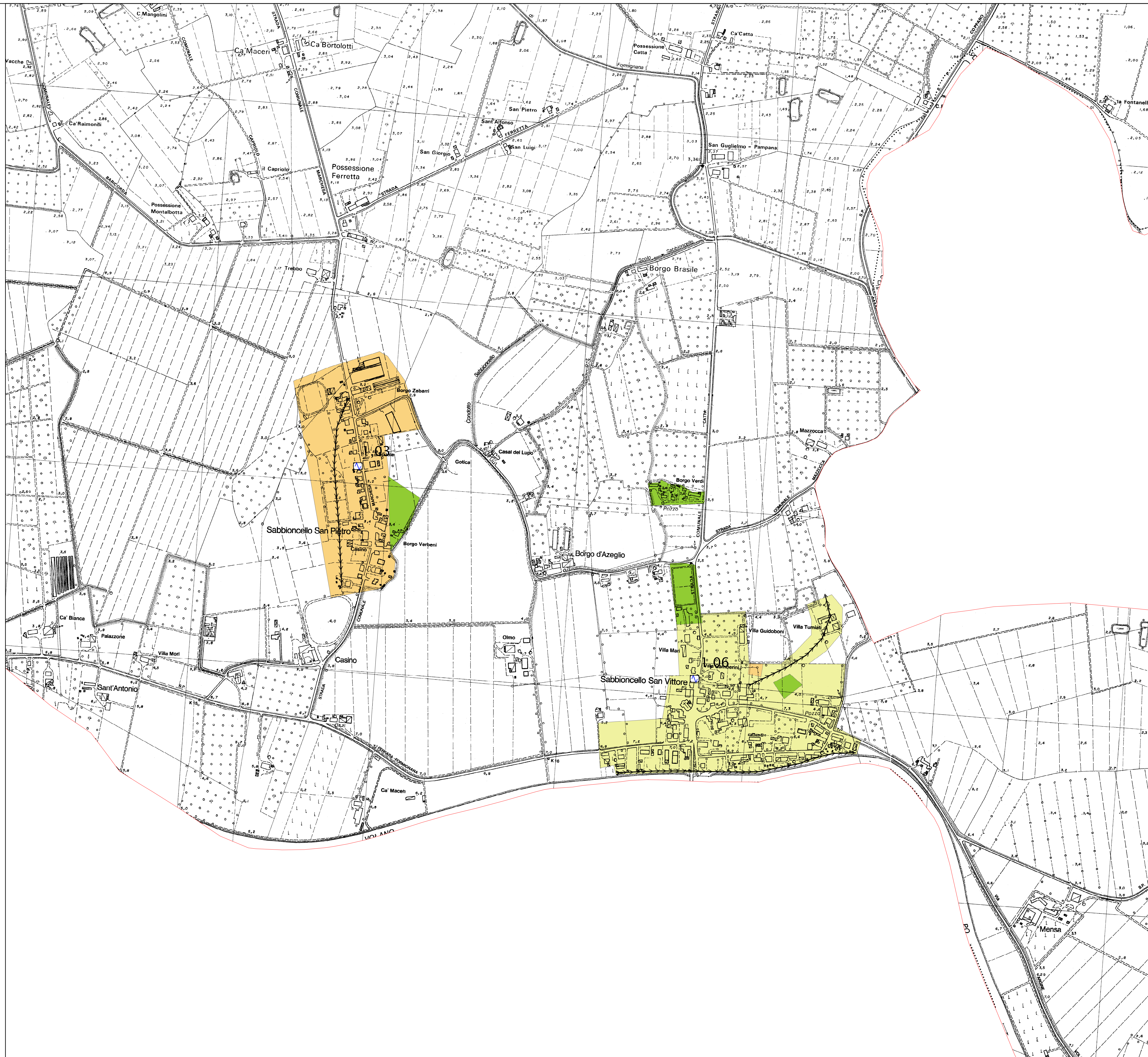
- ZA<sub>ID</sub> – Zona di Attenzione per sovrapposizione di Instabilità Differenti (liquefazione e densificazione) – Zona 1 (argilla/limo e sabbia)
- ZA<sub>ID</sub> – Zona di Attenzione per sovrapposizione di Instabilità Differenti (liquefazione e densificazione) – Zona 3 (argilla/limo, torba e sabbia)
- ZA<sub>CD</sub> – Zona di Attenzione per Cedimenti Differenziali (densificazione) – Zona 4 (argilla/limo)
- ZA<sub>CD</sub> – Zona di Attenzione per Cedimenti Differenziali (densificazione) – Zona 5 (argilla/limo e torba)

### Forme di superficie e sepolte

→→→ Asse di paleovalve

### Punti di misura di rumore ambientale

1.08 Punto di misura di rumore ambientale con indicazione del valore di f0



0 125 250 500 Metri