



Attuazione dell'articolo 11 dalla legge 24 giugno 2009, n. 77

MICROZONAZIONE SISMICA

Carta dei fattori di amplificazione

Accelerazione Massima Orizzontale (FAPGA = PGA/PGA₀)

scala 1 : 5.000

Regione Emilia – Romagna
Comune di Copparo – (5° di 8)



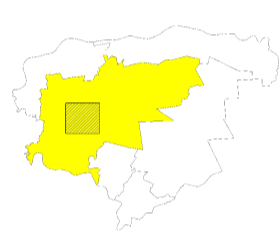
Regione Emilia – Romagna
Comune di Copparo



Dir. area gestione del territorio:
Ing. Stefano Farina
Resp. del procedimento:
Geom. Silvia Trevisani

Soggetto realizzatore
Synthesis s.r.l.
P.zza del Popolo 13 int. 5
44034 Copparo (FE)
Gruppo di lavoro
Responsabile del progetto:
Dr. Geol. Emanuele Stevanin
Collaboratori:
Dr. ssa Geol. Emma Biondani
Dr. Geol. Stefano Maggi
Dr. Massimiliano Stevanin

Data: 06/2017



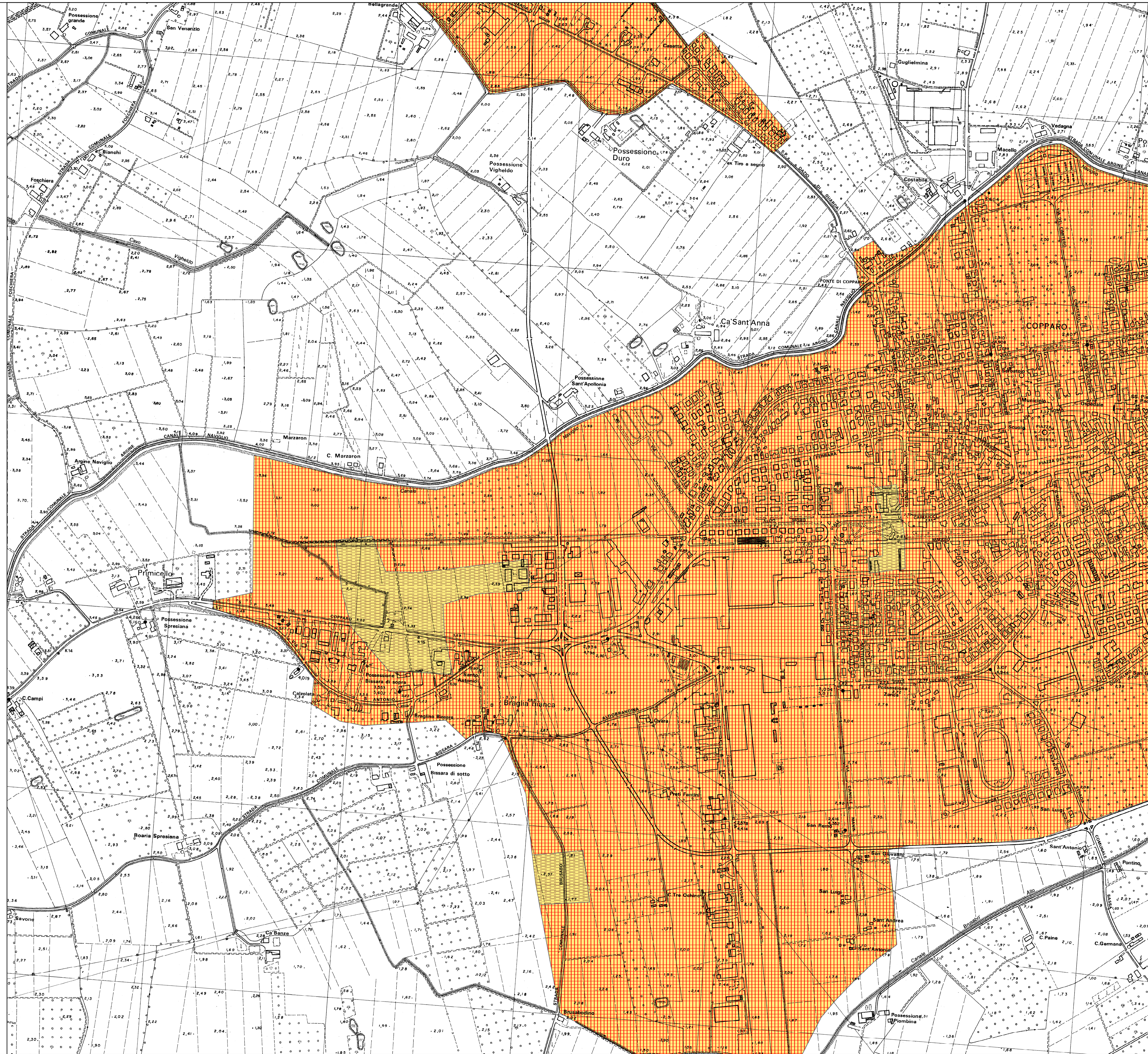
Legenda

— Confini comunali

Zone di attenzione per instabilità

ZA₁₀ – Zona di Attenzione per sovrapposizione di zone suscettibili di Instabilità Differenti (liquefazione e densificazione) (F.A. PGA = 1.3)

ZA₂₀ – Zona di Attenzione per Cedimenti Differenziali (densificazione) (F.A. PGA = 1.3)



0 125 250 500 Metri