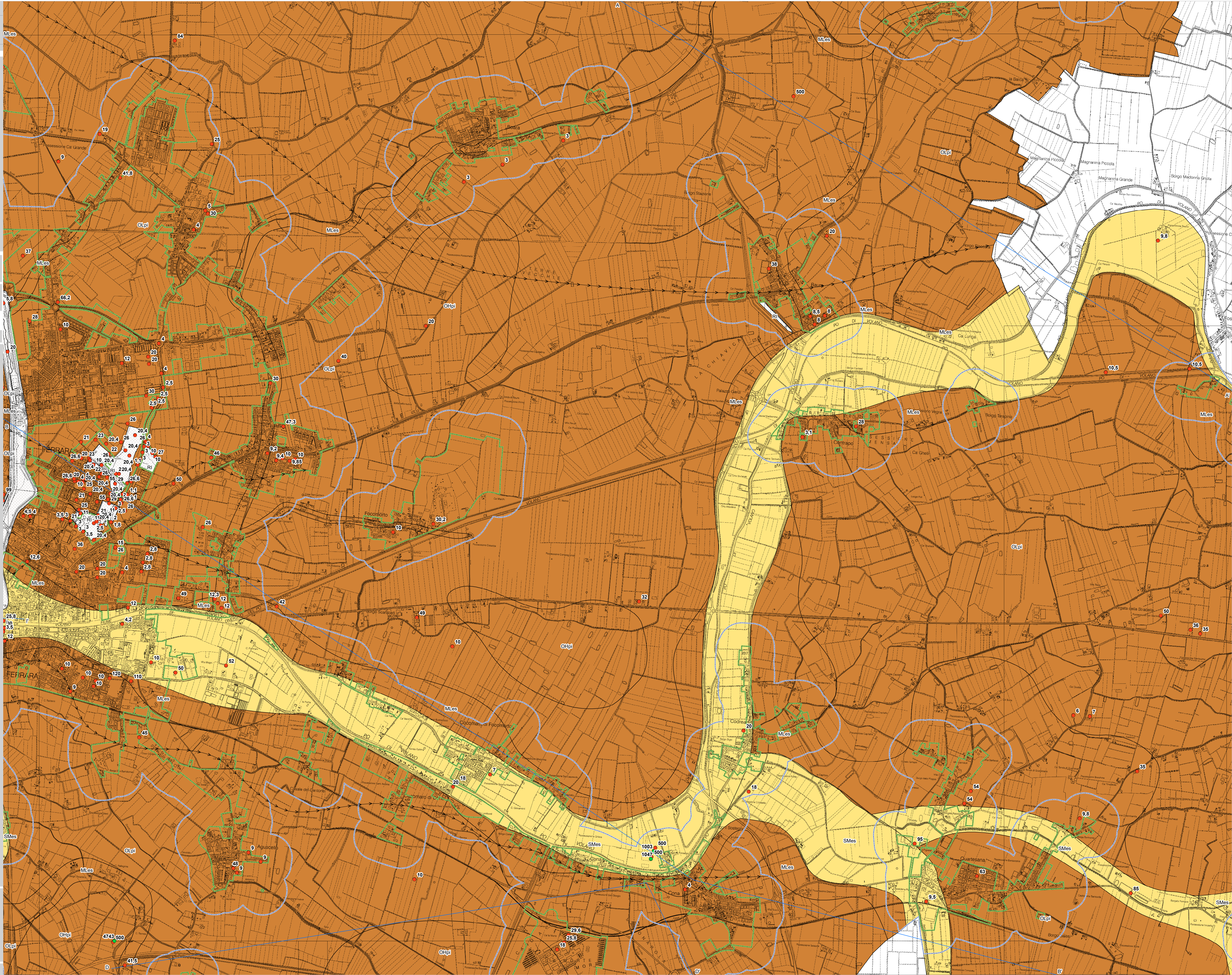


<b>Adeguamento del quadro conoscitivo in materia geologico-sismica degli strumenti comunali di pianificazione urbanistica ai fini della redazione del PUG</b>	tav. <b>B5</b> scala 1:10.000 07/11/2019
---	--

**CARTA GEOLOGICO TECNICA**

**Legenda**

- Terreni di copertura**
- RI Terreni contenenti resti di attività antropica
  - SMes Sabbie limose, miscela di sabbie e limo di argine e canale
  - OLpI Limi organici, argille limose organiche di bassa plasticità di piana inondabile
  - OHpI Argille organiche di medio-alta plasticità, limi organici di piana inondabile
  - MLes Limi inorganici, sabbie fini limose o argillose, limi argillosi di bassa plasticità di argine e canale
- Forme di superficie e sepolte**
- Asse di paleovalle
- Elementi geologici e idrogeologici**
- 4743 Pozzo o sondaggio che ha raggiunto il substrato geologico (profondità in m)
  - 10 Pozzo o sondaggio che non ha raggiunto il substrato geologico (profondità in m)
  - A A' Traccia della sezione geologica rappresentativa del modello del sottosuolo
- Elementi cartografici**
- Limite territorio urbanizzato (Del.C.C.109165 del 16/09/2019)
  - Limiti aree indagate



responsabile ufficio di piano	Ing. Antonio Barillari
coordinatore scientifico	Prof. Marco Stefani Università degli Studi di Ferrara
analisi geologica e elaborazione dati	Dott. Geol. Luca Minarelli Geotema s.r.l.
elaborazione carte topografiche	Dott. Geol. Andrea Pavanati