

Adeguamento del quadro conoscitivo in materia geologico-sismica degli strumenti comunali di pianificazione urbanistica ai fini della redazione del PUG	tav. B₈ scala 1:10.000 07/11/2019
---	---

CARTA GEOLOGICO TECNICA

Legenda

Terreni di copertura

- RI Terreni contenenti resti di attività antropica
- SMes Sabbie limose, miscela di sabbie e limo di argine e canale
- OLpi Limi organici, argille limose organiche di bassa plasticità di piana inondabile
- OHpi Argille organiche di medio-alta plasticità, limi organici di piana inondabile
- MLes Limi inorganici, sabbie fini limose o argillose, limi argillosi di bassa plasticità di argine e canale

Forme di superficie e sepolte

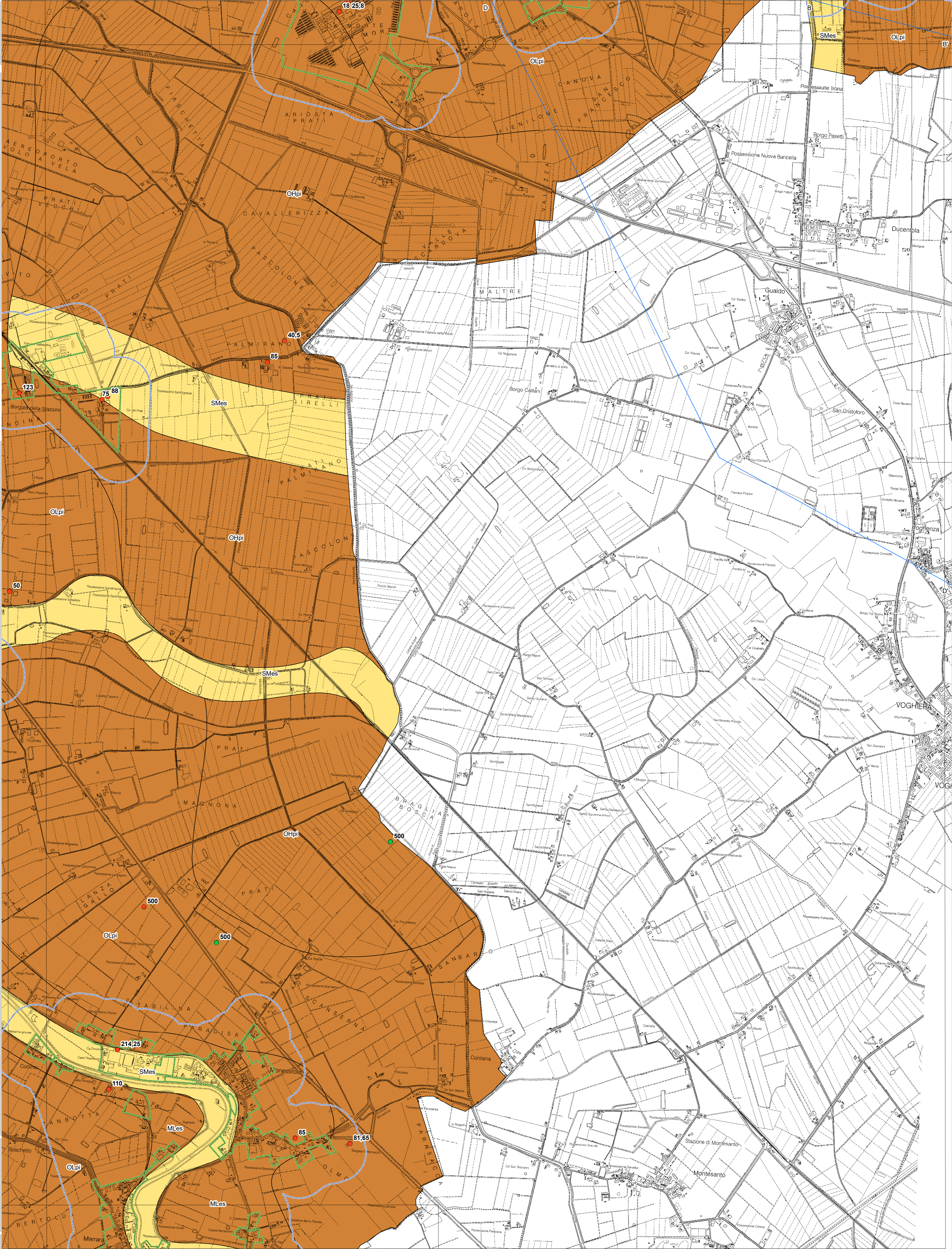
→ Asse di paleovalve

Elementi geologici e idrogeologici

- 4743 Pozzo o sondaggio che ha raggiunto il substrato geologico (profondità in m)
- 10 Pozzo o sondaggio che non ha raggiunto il substrato geologico (profondità in m)
- A—A' Traccia della sezione geologica rappresentativa del modello del sottosuolo

Elementi cartografici

- ▭ Limite territorio urbanizzato (Del.C.C.109165 del 16/09/2019)
- ▭ Limiti aree indagate



responsabile ufficio di piano	Ing. Antonio Barillari
coordinatore scientifico	Prof. Marco Stefani Università degli Studi di Ferrara
analisi geologica e elaborazione dati	Dott. Geol. Luca Minarelli Geotema s.r.l.
elaborazione carte topografiche	Dott. Geol. Andrea Pavanati