

Adeguamento del quadro conoscitivo in materia geologico-sismica degli strumenti comunali di pianificazione urbanistica ai fini della redazione del PUG	tav. D1 scala 1:10.000
	07/11/2019

CARTA DELLE AREE SUSCETTIBILI DI EFFETTI LOCALI

Legenda

Zone suscettibili di amplificazioni locali

2002 Argille organiche plastiche con livelli di torbe e argille limose di bassa plasticità poggiano su sabbie addensate medio-grossolane prevalentemente pulite. Alla base dell'intervallo sabbioso possono essere presenti livelli di argille limose consolidate.

2005 Argille organiche plastiche talvolta torbose e argille limose di bassa plasticità poggiano su sabbie addensate medio-grossolane prevalentemente pulite. Alla base dell'intervallo sabbioso possono essere presenti livelli di argille limose consolidate.

Zone suscettibili di instabilità

30502009 Argille organiche plastiche con livelli di torbe poggiano su sabbie medio-grossolane spesso pulite e superiormente liquefacibili. Alla base dell'intervallo sabbioso possono essere presenti livelli di argille limose consolidate.

30502010 Limi inorganici e sabbie fini limose liquefacibili poggiano su argille organiche plastiche con livelli di torbe. Seguono sabbie medio-grossolane spesso pulite superiormente liquefacibili. Alla base dell'intervallo sabbioso possono essere presenti livelli di argille limose consolidate.

30502012 Argille organiche plastiche con locali intercalazioni limose sabbiose, poggiano su sabbie medio-grossolane spesso pulite superiormente liquefacibili.

30502013 Limi inorganici e sabbie fini limose liquefacibili poggiano su argille organiche plastiche. Seguono sabbie medio-grossolane spesso pulite superiormente liquefacibili.

30502018 Sabbie e sabbie fini limose poco addensate e liquefacibili poggiano su argille e argille limose organiche con orizzonti di torbe. Seguono sabbie addensate medio-grossolane prevalentemente pulite.

30502020 Sabbie e sabbie fini limose poco addensate e liquefacibili poggiano su sabbie addensate medio-grossolane prevalentemente pulite. I due intervalli sabbiosi possono essere localmente separati da un intercalazione di argille limose.

30502021 Limi inorganici e sabbie fini limose liquefacibili poggiano su argille organiche plastiche talvolta torbose e argille limose di bassa plasticità. Seguono sabbie addensate medio-grossolane prevalentemente pulite. Alla base dell'intervallo sabbioso possono essere presenti livelli di argille limose consolidate.

Forme di superficie e sepolte

Asse di paleovalve

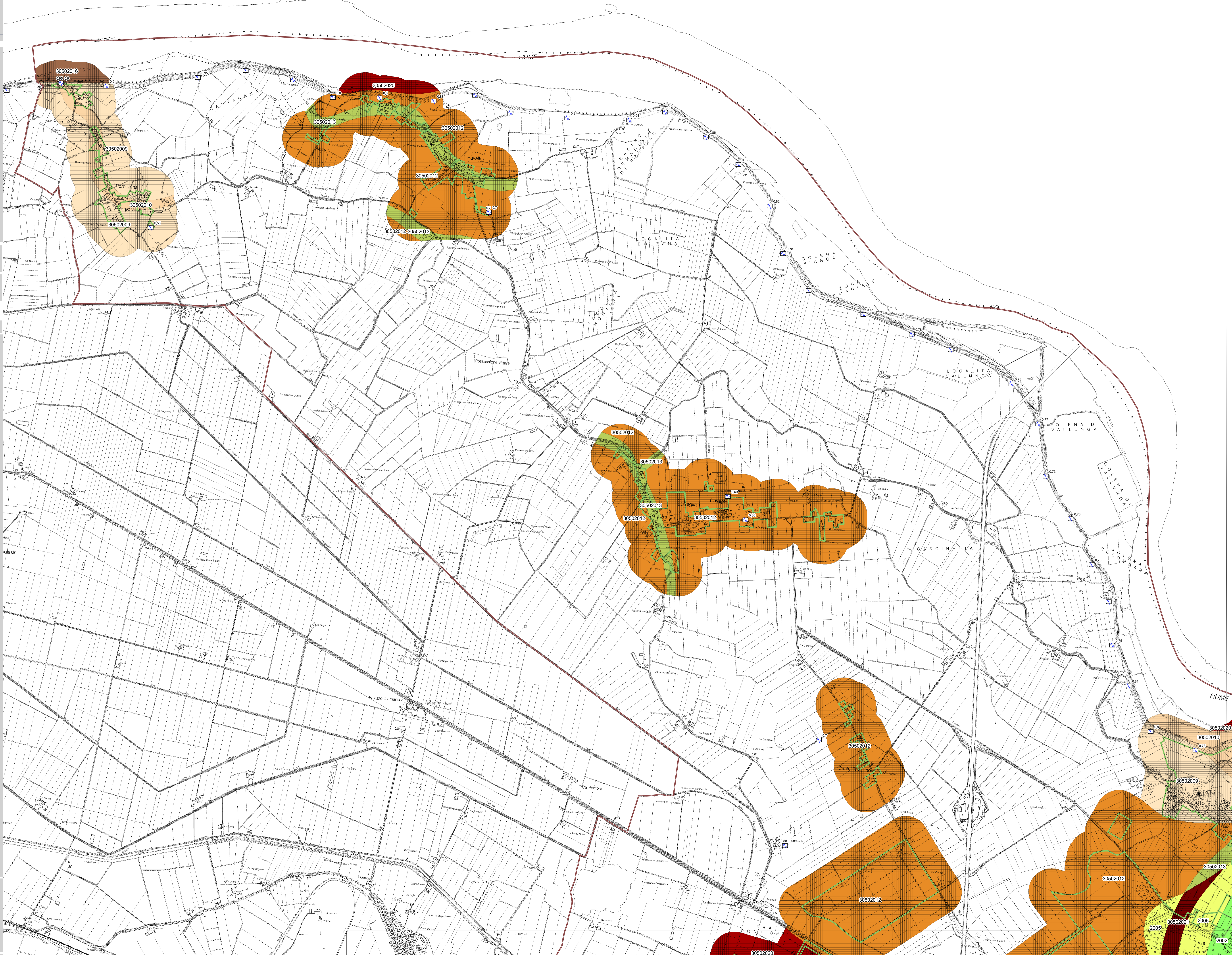
Punti di misura di rumore ambientale

Stazione microtremore a stazione singola con indicazione del valore di R0

Elementi cartografici

Limiti amministrativi

Limite territorio urbanizzato (Del.C.C.109165 del 16/09/2019)



responsabile ufficio di piano	Ing. Antonio Barillari
coordinatore scientifico	Prof. Marco Stefani Università degli Studi di Ferrara
analisi geologica e elaborazione dati	Dott. Geol. Luca Minarelli Geotema s.r.l.
elaborazione carte topografiche	Dott. Geol. Andrea Pavanati

