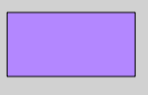
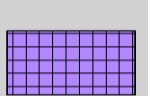
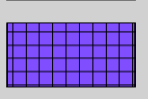


Adeguamento del quadro conoscitivo in materia geologico-sismica degli strumenti comunali di pianificazione urbanistica ai fini della redazione del PUG	tav. <b>J 1</b> scala 1:10.000 16/04/2020
--	---

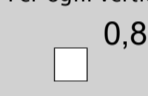
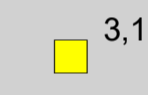
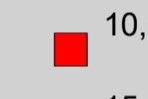
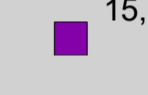
**CARTA DI MICROZONAZIONE SISMICA DI SECONDO LIVELLO - SA4**

**Legenda**

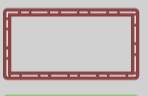
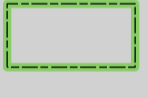
**Zone suscettibili di amplificazioni locali**  
  $F_{A,0.5-1.5} = 2.3 - 2.4$

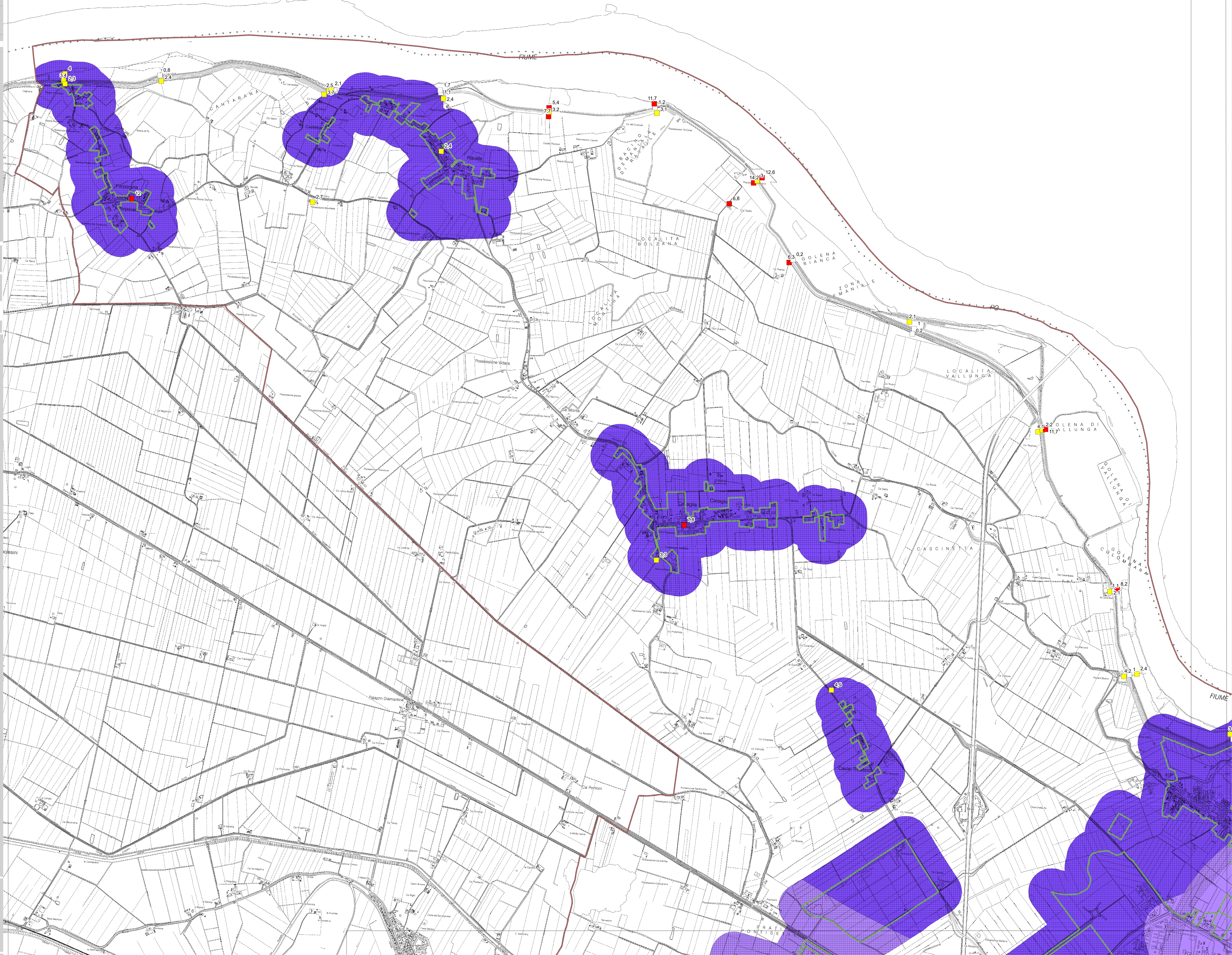
**Zone suscettibili di instabilità**  
  $ZA_{10}$  Zone di attenzione per le liquefazioni  $F_{A,0.5-1.5} = 2.3 - 2.4$   
  $ZA_{15}$  Zone di attenzione per le liquefazioni  $F_{A,0.5-1.5} = 3.1 - 3.5$

**Valore puntuale dell'Indice di Liquefazione IL** (Sommez, 2003)  
 Per ogni verticale di indagine CPTU è riportato il valore puntuale di IL20 (Boulanger - Idiss, 2014)

 0.8	Rischio di liquefazione potenzialmente basso ( $0 < IL < 2$ )
 3.1	Rischio di liquefazione potenzialmente moderato ( $2 < IL < 5$ )
 10.6	Rischio di liquefazione potenzialmente elevato ( $5 < IL < 15$ )
 15.5	Rischio di liquefazione potenzialmente molto elevato ( $IL > 15$ )

**Elementi cartografici**

	Limiti amministrativi
	Limite territorio urbanizzato (Del.C.C.109165 del 16/09/2019)



responsabile ufficio di piano	Ing. Antonio Barillari
coordinatore scientifico	Prof. Marco Stefani Università degli Studi di Ferrara
analisi geologica e elaborazione dati	Dott. Geol. Luca Minarelli Geotema s.r.l.
elaborazione carte topografiche	Dott. Geol. Andrea Pavanati

