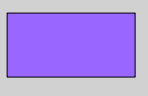


Adeguamento del quadro conoscitivo in materia geologico-sismica degli strumenti comunali di pianificazione urbanistica ai fini della redazione del PUG	tav. M5 scala 1:10.000 16/04/2020
--	--

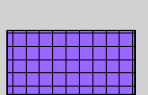
CARTA DI MICROZONAZIONE SISMICA DI SECONDO LIVELLO - S13

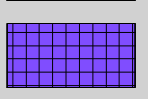
Legenda

Zone suscettibili di amplificazioni locali

 $F_{H_{0.5-1.5}} = 2.5 - 3.0$


Zone suscettibili di instabilità

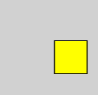
 ZA_{10} Zone di attenzione per le liquefazioni $F_{H_{0.5-1.5}} = 2.5 - 3.0$

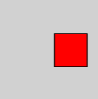
 ZA_{15} Zone di attenzione per le liquefazioni $F_{H_{0.5-1.5}} = 3.1 - 3.5$

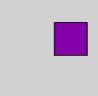
Valore puntuale dell'Indice di Liquefazione IL (Sommez, 2003)

Per ogni verticale di indagine CPTU è riportato il valore puntuale di IL20 (Boulanger - Idiss, 2014)

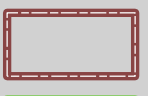
 0.8 Rischio di liquefazione potenzialmente basso ($0 < IL < 2$)

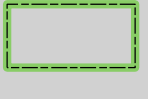
 3.1 Rischio di liquefazione potenzialmente moderato ($2 < IL < 5$)

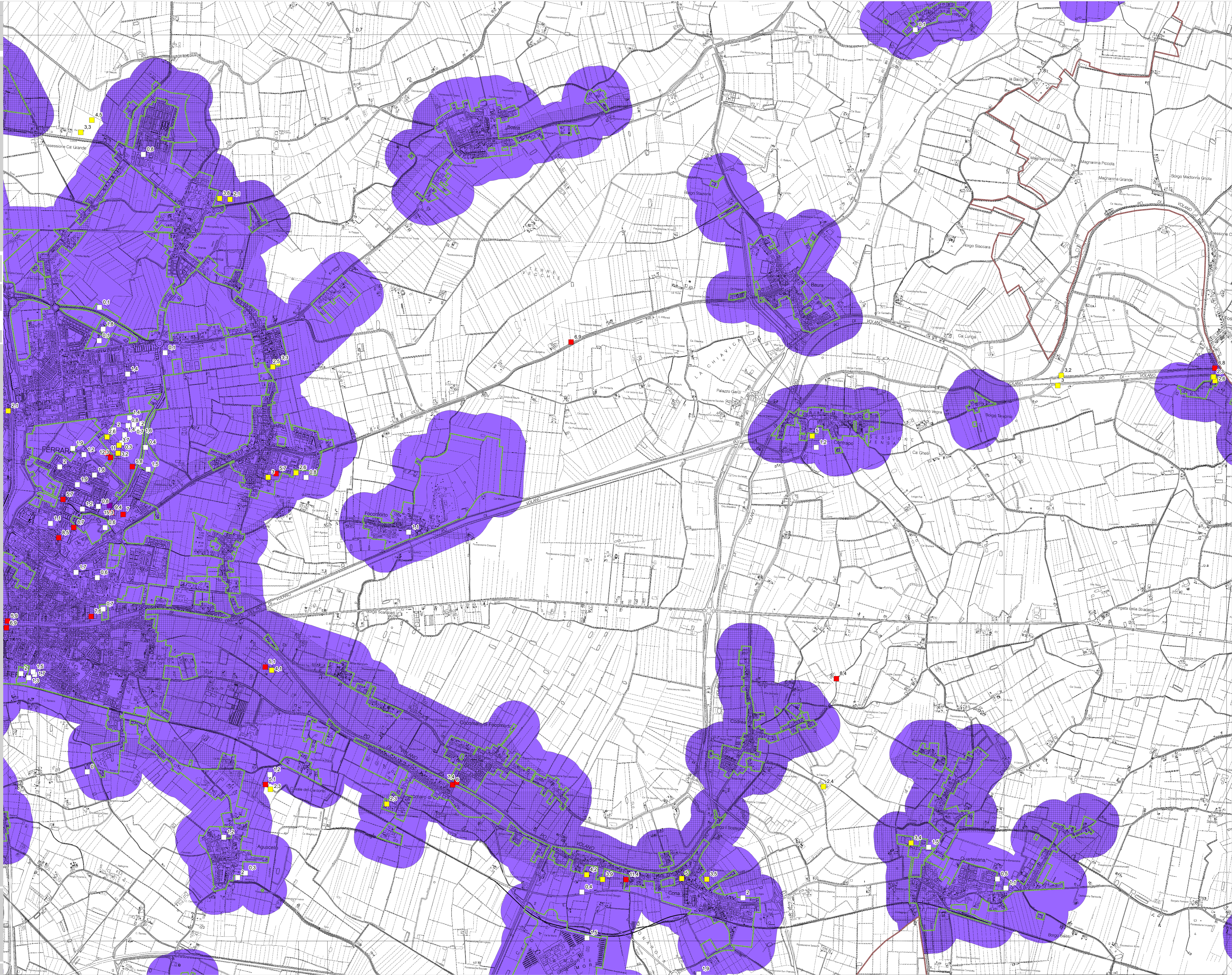
 10.6 Rischio di liquefazione potenzialmente elevato ($5 < IL < 15$)

 15.5 Rischio di liquefazione potenzialmente molto elevato ($IL > 15$)

Elementi cartografici

 Limiti amministrativi

 Limite territorio urbanizzato (Del.C.C.109165 del 16/09/2019)



responsabile ufficio di piano	Ing. Antonio Barillari
coordinatore scientifico	Prof. Marco Stefani Università degli Studi di Ferrara
analisi geologica e elaborazione dati	Dott. Geol. Luca Minarelli Geotema s.r.l.
elaborazione carte topografiche	Dott. Geol. Andrea Pavanati

