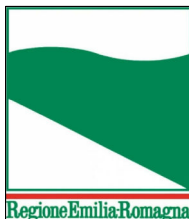




PROTEZIONE CIVILE
Presidenza del Consiglio dei Ministri
Dipartimento della Protezione Civile



CONFERENZA DELLE REGIONI E
DELLE PROVINCE AUTONOME

Attuazione dell'articolo 11 della legge 24 giugno 2009, n.77

MICROZONAZIONE SISMICA

Terzo Livello di approfondimento

Relazione Illustrativa – Allegato 1

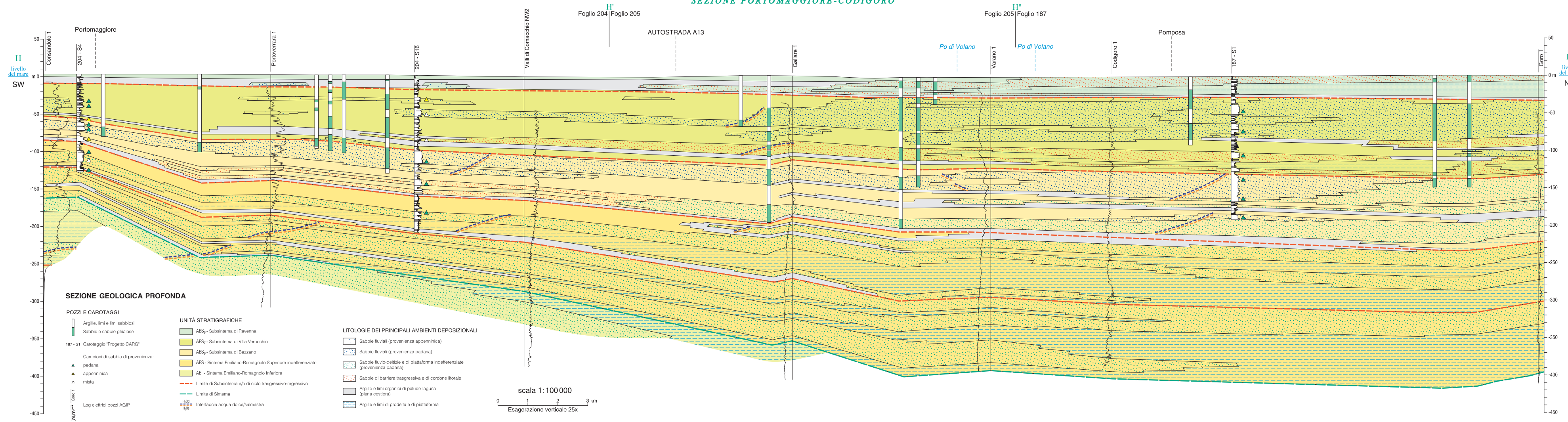
Sezioni Geologiche

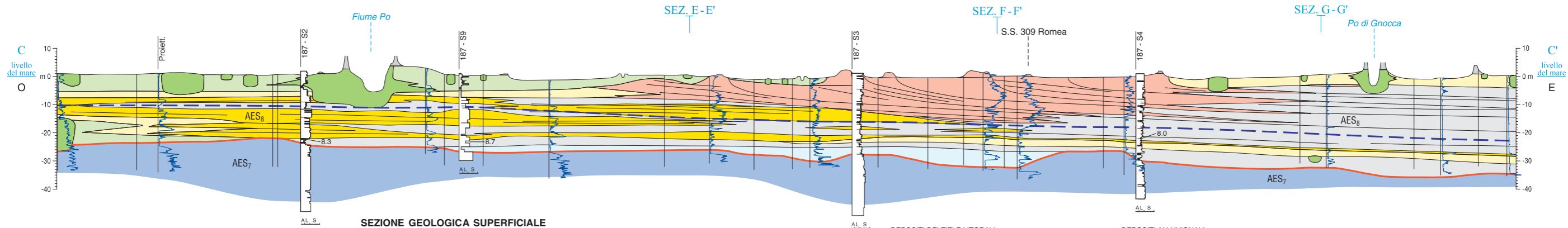
Regione Emilia–Romagna
Comune di Mesola (Fe)



<p>Regione:</p> <p>Emilia Romagna</p>	<p>Soggetto realizzatore Dott. Geol. Thomas Veronese</p> <p>Collaboratori: Dott. Geol. Luca Lunghi Dott.ssa Geol. Sara Franciosi</p> <p>Indagini geofisiche: Prof. Nasser Abu Zeid</p> <p>Cartografia: Dott.ssa Geol. Claudia Tomassoli</p>	<p>Data:</p> <p>Febbraio 2022</p>
--	---	--

SEZIONE PORTOMAGGIORE-CODIGORO





SEZIONE GEOLOGICA SUPERFICIALE

CAROTAGGI

- 187 - S6 Carotaggio "Progetto CARG"
- Profilo granulometrico del carotaggio
- AL.S.: A: argille, L: limo, S: sabbia
- 8.2 Età ¹⁴C B.P. (in ka non calibrati)
- Penetrometrie elettriche con piezometro "Progetto CARG" (resistenza alla punta)
- Indagini geognostiche della banca dati RER
- Altro carotaggio visionato durante il rilevamento

- Argine artificiale
- Superficie di massima ingressione marina (MFS)
- Base del Subsistema di Ravenna - AES₈
- Linee minori di correlazione stratigrafica all'interno delle singole unità

DEPOSITI DELTIZI E LITORALI

- Sabbie e limi di riempimento di canale distributore e di argine
- Argille, limi e torbe di piana interdistributrice dulcicola
- Argille e limi bioclastici di palude salmastra e laguna
- Sabbie di cordone litorale, duna eolica e fronte del delta
- Sabbie e limi bioclastici di delta estuario e barriera trasgressiva

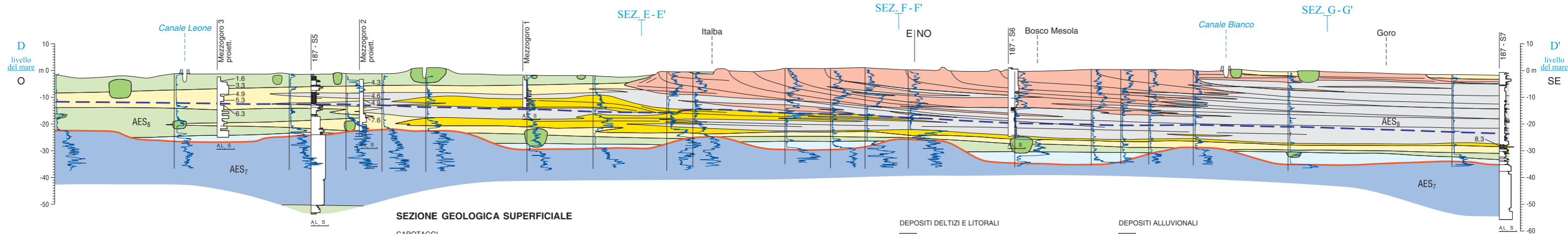
DEPOSITI ALLUVIONALI

- Sabbie medie e grossolane di riempimento di canale fluviale saldate lateralmente
- Sabbie, limi e argille di trascinamento fluviale

DEPOSITI MARINI

- Argille e limi con intercalazioni sabbiose, di prodelta e transizione alla piattaforma





SEZIONE GEOLOGICA SUPERFICIALE

CAROTAGGI

187 - S6 Carotaggio "Progetto CARG"

AL.S. Profilo granulometrico del carotaggio

A: argille, L: limo, S: sabbia

82 Età 14C B.P. (in ka non calibrati)

Penetrometrie elettriche con piezozono "Progetto CARG" (resistenza alla punta)

Indagini geognostiche della banca dati RER

Altro carotaggio visionato durante il rilevamento



Argine artificiale

Superficie di massima ingressione marina (MFS)

Base del Subsistema di Ravenna - AES₈

Linee minori di correlazione stratigrafica all'interno delle singole unità

DEPOSITI DELTIZI E LITORALI

Sabbie e limi di riempimento di canale distributore e di argine

Argille, limi e torbe di piana interdistributrice dulcicola

Argille e limi bioclastici di palude salmastra e laguna

Sabbie di cordone litorale, duna eolica e fronte del delta

Sabbie e limi bioclastici di delta estuario e barriera trasgressiva

DEPOSITI ALLUVIONALI

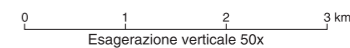
Sabbie medie e grossolane di riempimento di canale fluviale salciate lateralmente

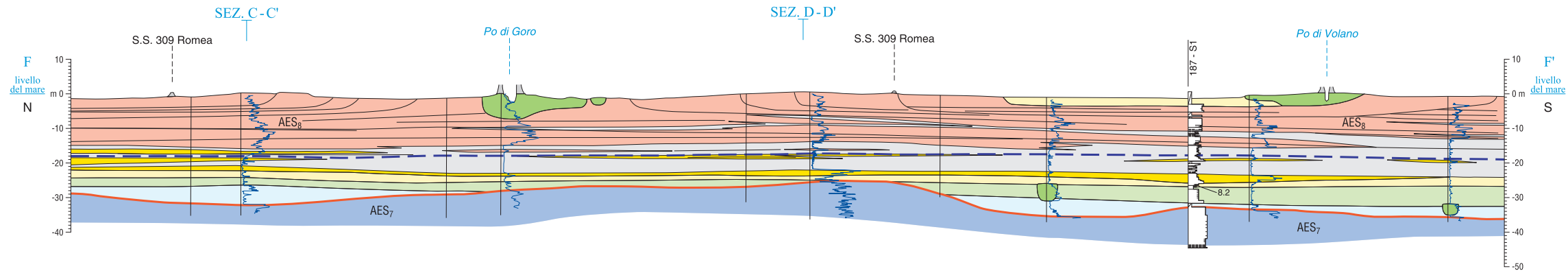
Sabbie, limi e argille di traccimazione fluviale

DEPOSITI MARINI

Argille e limi con intercalazioni sabbiose, di prodelta e transizione alla piattaforma

scala 1:75 000





SEZIONE GEOLOGICA SUPERFICIALE

CAROTAGGI

187 - S6 Carotaggio "Progetto CARG"

Profilo granulometrico del carotaggio

Δ, L, S: A: argille, L: limo, S: sabbia

8.2 Età 14C B.P. (in ka non calibrati)



Penetrometrie elettriche con piezometro "Progetto CARG" (resistenza alla punta)

Indagini geognostiche della banca dati RER

Altro carotaggio visionato durante il rilevamento



Argine artificiale

Superficie di massima ingressione marina (MFS)

Base del Subsistema di Ravenna - AES₈

Linee minori di correlazione stratigrafica all'interno delle singole unità

DEPOSITI DELTIZI E LITORALI

Sabbie e limi di riempimento di canale distributore e di argine

Argille, limi e torbe di piana interdistributrice dulcicola

Argille e limi bioclastici di palude salmastra e laguna

Sabbie di cordone litorale, duna eolica e fronte del delta

Sabbie e limi bioclastici di delta estuario e barriera trasgressiva

DEPOSITI ALLUVIONALI

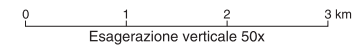
Sabbie medie e grossolane di riempimento di canale fluviale saldate lateralmente

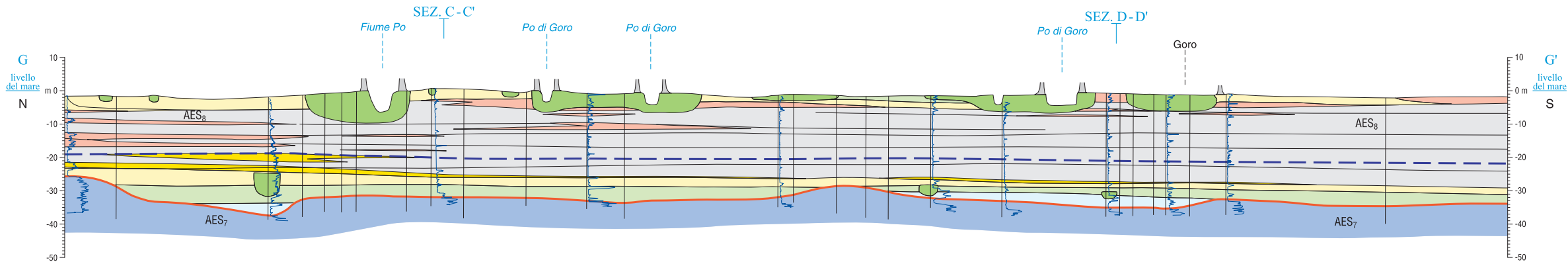
Sabbie, limi e argille di trascinamento fluviale

DEPOSITI MARINI

Argille e limi con intercalazioni sabbiose, di prodelta e transizione alla piattaforma

scala 1:75 000





SEZIONE GEOLOGICA SUPERFICIALE

CAROTAGGI

187 - S6 Carotaggio "Progetto CARG"

Profilo granulometrico del carotaggio

A: argille, L: limo, S: sabbia

8.2 Età ¹⁴C B.P. (in ka non calibrati)



Penetrometrie elettriche con piezozono "Progetto CARG" (resistenza alla punta)

Indagini geognostiche della banca dati RER

Altro carotaggio visionato durante il rilevamento



Argine artificiale

Superficie di massima ingressione marina (MFS)

Base del Subsystema di Ravenna - AES₈

Linee minori di correlazione stratigrafica all'interno delle singole unità

DEPOSITI DELTIZI E LITORALI

Sabbie e limi di riempimento di canale distributore e di argine

Argille, limi e torbe di piana interdistributrice dulcicola

Argille e limi bioclastici di palude salmastra e laguna

Sabbie di cordone litorale, duna eolica e fronte del delta

Sabbie e limi bioclastici di delta estuario e barriera trasgressiva

DEPOSITI ALLUVIONALI

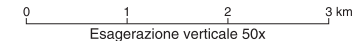
Sabbie medie e grossolane di riempimento di canale fluviale saldate lateralmente

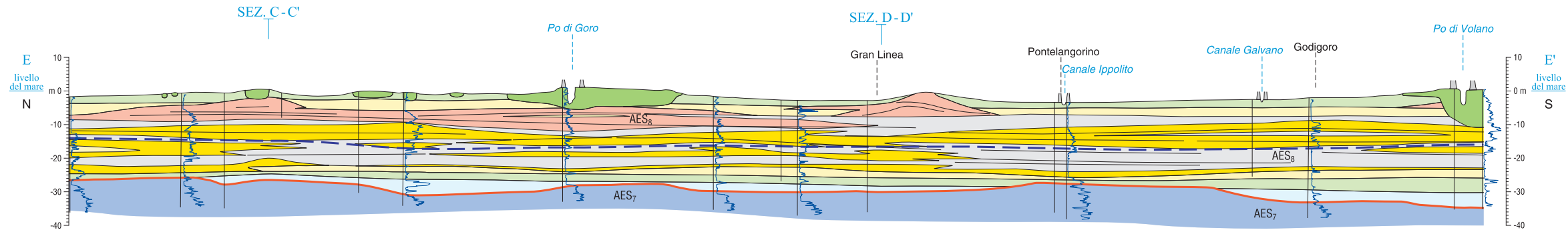
Sabbie, limi e argille di traccimazione fluviale

DEPOSITI MARINI

Argille e limi con intercalazioni sabbiose, di prodelta e transizione alla piattaforma

scala 1:75 000





SEZIONE GEOLOGICA SUPERFICIALE

CAROTAGGI

187 - s6 Carotaggio "Progetto CARG"

Profilo granulometrico del carotaggio

A: argille, L: limo, S: sabbia

s.2 Età 14C B.P. (in ka non calibrati)

Penetrometrie elettriche con piezozono "Progetto CARG" (resistenza alla punta)

Indagini geognostiche della banca dati RER

Altro carotaggio visionato durante il rilevamento

Argine artificiali

Superficie di massima ingressione marina (MFS)

Base del Subsystema di Ravenna - AES₈

Linee minori di correlazione stratigrafica all'interno delle singole unità

DEPOSITI DELTIZI E LITORALI

Sabbie e limi di riempimento di canale distributore e di argine

Argille, limi e torbe di piana interdistributrice dulciicola

Argille e limi bioclastici di palude salmastra e laguna

Sabbie di cordone litorale, duna eolica e fronte delizia

Sabbie e limi bioclastici di delta estuario e barriera trasgressiva

DEPOSITI ALLUVIONALI

Sabbie medie e grossolane di riempimento di canale fluviale saldate lateralmente

Sabbie, limi e argille di tracimazione fluviale

DEPOSITI MARINI

Argille e limi con intercalazioni sabbiose, di prodelta e transizione alla piattaforma

scala 1:75000

