



PROTEZIONE CIVILE
Presidenza del Consiglio dei Ministri
Dipartimento della Protezione Civile



CONFERENZA DELLE REGIONI E
DELLE PROVINCE AUTONOME

Attuazione dell'articolo 11 della legge 24 giugno 2009, n.77

MICROZONAZIONE SISMICA

Livello 3

Regione Emilia-Romagna
Comune di Mirabello

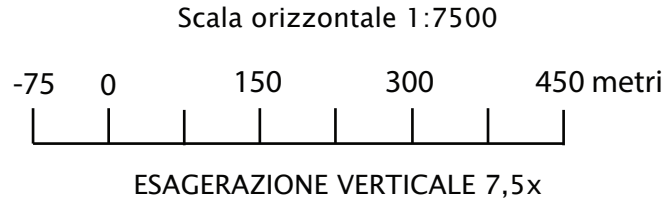
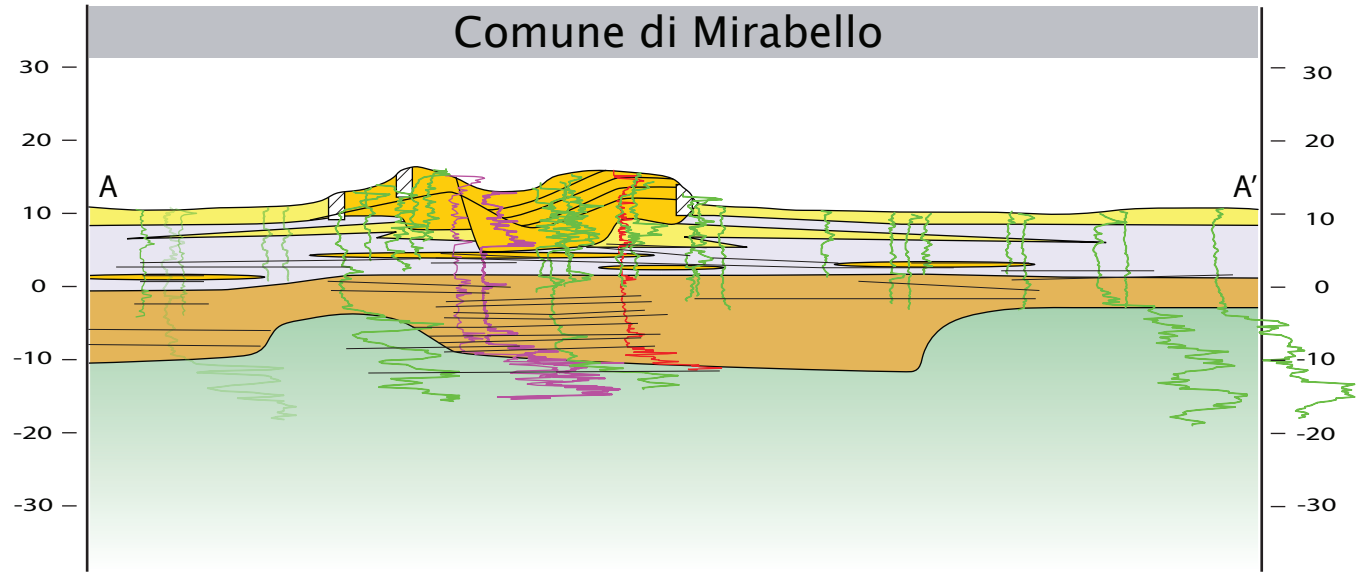


Relazione Illustrativa – Allegato 1

Sezioni Geologiche

Regione	Soggetto realizzatore	Data
Emilia-Romagna	Geotema S.r.l.	30/09/2016

SEZIONE GEOLOGICA A-A'



Depositi di bassa pianura alluvionale (AES8 e AES8a)

- sabbie di canale fluviale e rotta
- sabbie e limi di argine
- argille e argille limose di piana inondabile e palude
- torbe e argille organiche di palude

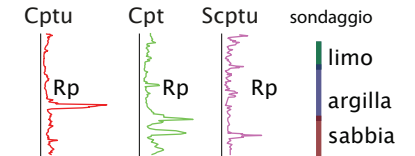
Depositi di piana alluvionale prevalentemente ben drenata (AES8)

- prevalenti limi di pianura alluvionale postglaciale generalmente ben drenati
- sabbie di canale fluviale postglaciale

Depositi singlaciali di media pianura alluvionale (AES7)

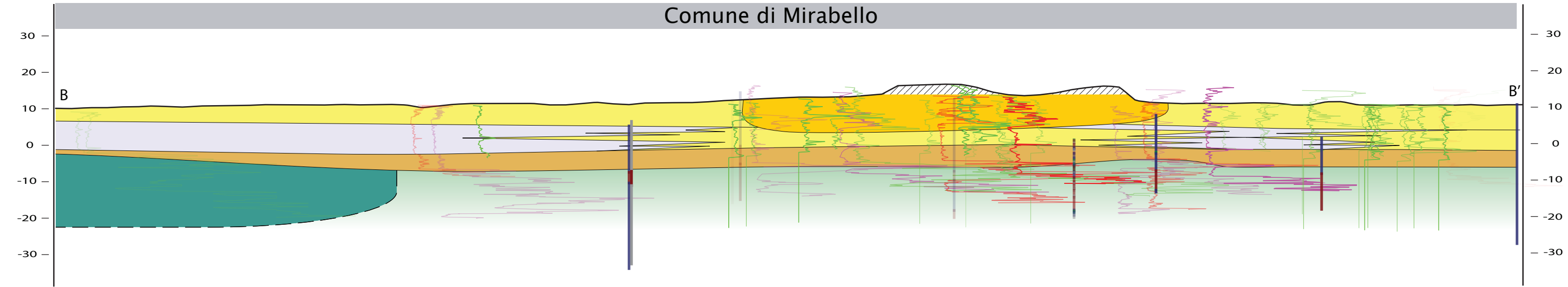
- sabbie e limi di media pianura alluvionale prevalentemente singlaciali (Pleistocene)
- sabbie di canale di media pianura alluvionale prevalentemente singlaciali (Pleistocene). (ove distinguibili).

- superficie di massima trasgressione in successioni continentali
- tetto dei depositi di pianura alluvionale ben drenata
- tetto dei depositi pleistocenici di media pianura alluvionale singlaciali (AES7 - Subsistema di Villa Verucchio)



SEZIONE GEOLOGICA B-B'

Comune di Mirabello



Scala orizzontale 1:7500



ESAGERAZIONE VERTICALE 7,5x

Depositi di bassa pianura alluvionale (AES8 e AES8a)

- sabbie di canale fluviale e rotta
- sabbie e limi di argine
- argille e argille limose di piana inondabile e palude
- torbe e argille organiche di palude

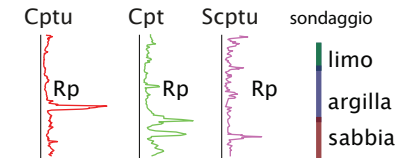
Depositi di piana alluvionale prevalentemente ben drenata (AES8)

- prevalenti limi di pianura alluvionale postglaciale generalmente ben drenati
- sabbie di canale fluviale postglaciale

Depositi singlaciali di media pianura alluvionale (AES7)

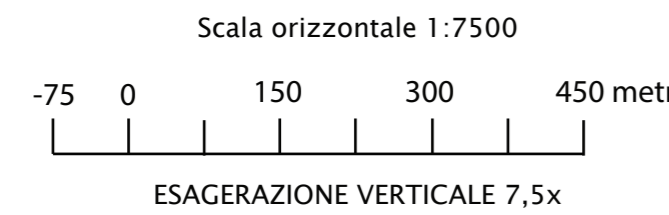
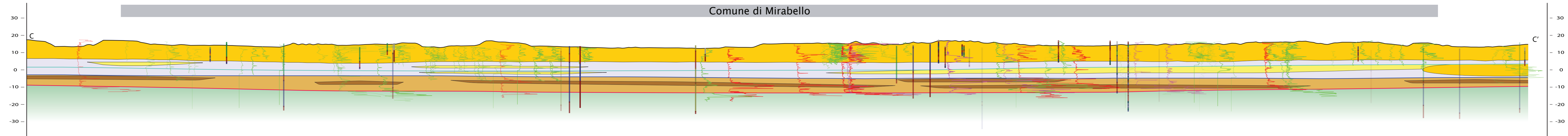
- sabbie e limi di media pianura alluvionale prevalentemente singlaciale (Pleistocene)
- sabbie di canale di media pianura alluvionale prevalentemente singlaciale (Pleistocene). (ove distinguibili).

- superficie di massima trasgressione in successioni continentali
- tetto dei depositi di pianura alluvionale ben drenata
- tetto dei depositi pleistocenici di media pianura alluvionale singlaciale
- alluvionale singlaciale (AES7 - Subsistema di Villa Verucchio)



SEZIONE GEOLOGICA C-C'

Comune di Mirabello

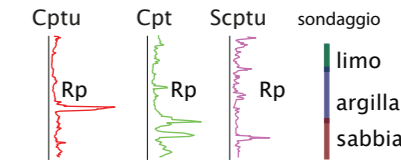


- Depositi di bassa pianura alluvionale (AES8 e AES8a)**
- sabbie di canale fluviale e rotta
 - sabbie e limi di argine
 - argille e argille limose di piana inondabile e palude
 - torbe e argille organiche di palude

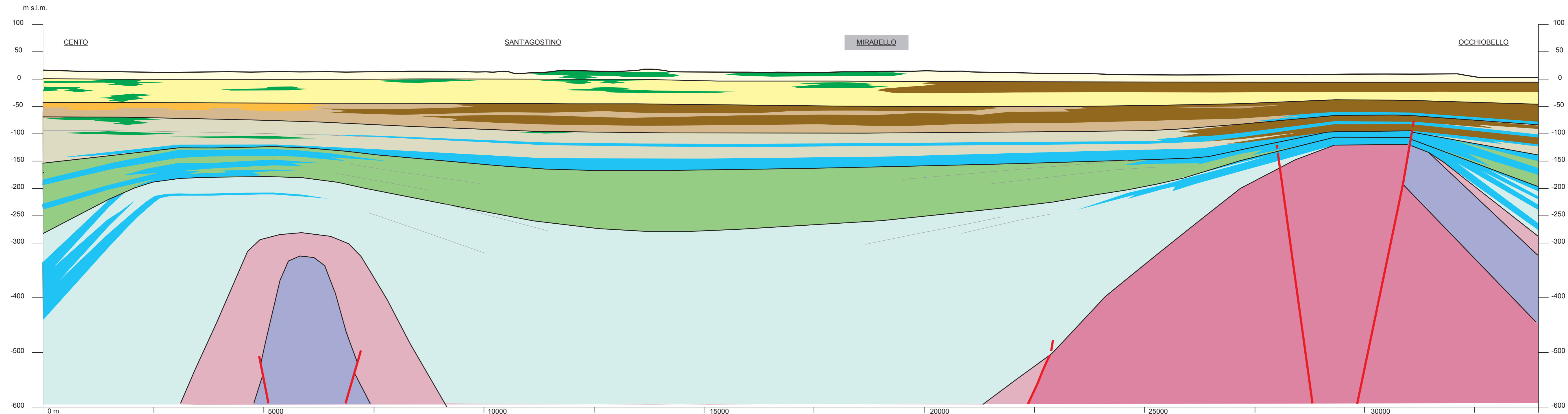
- Depositi di piana alluvionale prevalentemente ben drenata (AES8)**
- prevalenti limi di pianura alluvionale postglaciale generalmente ben drenati
 - sabbie di canale fluviale postglaciale

- Depositi singlaciali di media pianura alluvionale (AES7)**
- sabbie e limi di media pianura alluvionale prevalentemente singlaciale (Pleistocene)
 - sabbie di canale di media pianura alluvionale prevalentemente singlaciale (Pleistocene). (ove distinguibili).

- superficie di massima trasgressione in successioni continentali
- tetto dei depositi di pianura alluvionale ben drenata
- tetto dei depositi pleistocenici di media pianura alluvionale singlaciale (AES7 - Subsistema di Villa Verucchio)



SEZIONE GEOLOGICA D-D'



prove geognostiche entro buffer di
1000 m
scala 1:50000 esagerazione
verticale 12,5x

- sabbie fluviali (provenienza appenninica)
- sabbie fluviali (provenienza padana)
- sabbie fluviali (provenienza padana/appenninica)
- sabbie fluvio-deltizie e di piattaforma (provenienza padana)

UNITA' IDROSTRATIGRAFICHE

- | | | | |
|-----------------------|---------|--|--|
| Gruppo
Acquifero A | A0 | | Subsistema di Ravenna (AES8, Pleistocene superiore - Olocene) |
| | A1 | | Sunsistema di Villa Verrucchio (AES7, Pleistocene superiore) |
| | A2 | | Subsistema di Bazzano (AES6, Pleistocene medio) |
| | A3 e A4 | | Sistema Emiliano-Romagnolo Superiore indifferenziato (AESind, Pleistocene medio) |
| Gruppo Acquifero B | | | Sistema Emiliano-Romagnolo Inferiore (AEI, Pleistocene medio) |
| Gruppo Acquifero C | | | Quaternario Marino (QM, Pleistocene inferiore e medio) |
| | | | Successione del Pliocene medio e superiore (P2) |
| | | | Successione del Miocene superiore e del Pliocene inferiore (M-P1) |
| | | | Marne del Miocene superiore (M) |