



Attuazione dell'articolo 11 dalla legge 24 giugno 2009, n. 77

# MICROZONAZIONE SISMICA Carta dei fattori di amplificazione Intensità spettrale $0,5s < T_0 < 1,0s$

scala 1 :5.000

Regione Emilia - Romagna  
Comune di Tresigallo - (3° di 3)



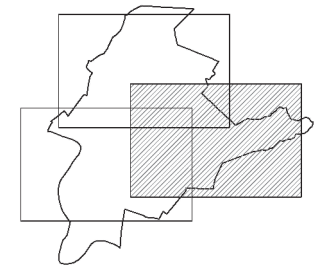
Regione Emilia - Romagna  
Comune di TRESIGALLO (FE)



Resp. del procedimento:  
Geom. Silvia Trevisani

Soggetto realizzatore  
Synthesis s.r.l.  
P.zza del Popolo 13 int.5  
44034 Copparo (FE)  
Gruppo di Lavoro  
Responsabile del progetto:  
Dr. Geol. Roberta Luetti  
Collaboratori:  
Dr. Geol. Marco Condotta  
Dr. Geol. Emma Biondani  
Dr. Geol. Giacomo Schiavina

Data: 11/2015



## Legenda

Confini comunali

### Indagini

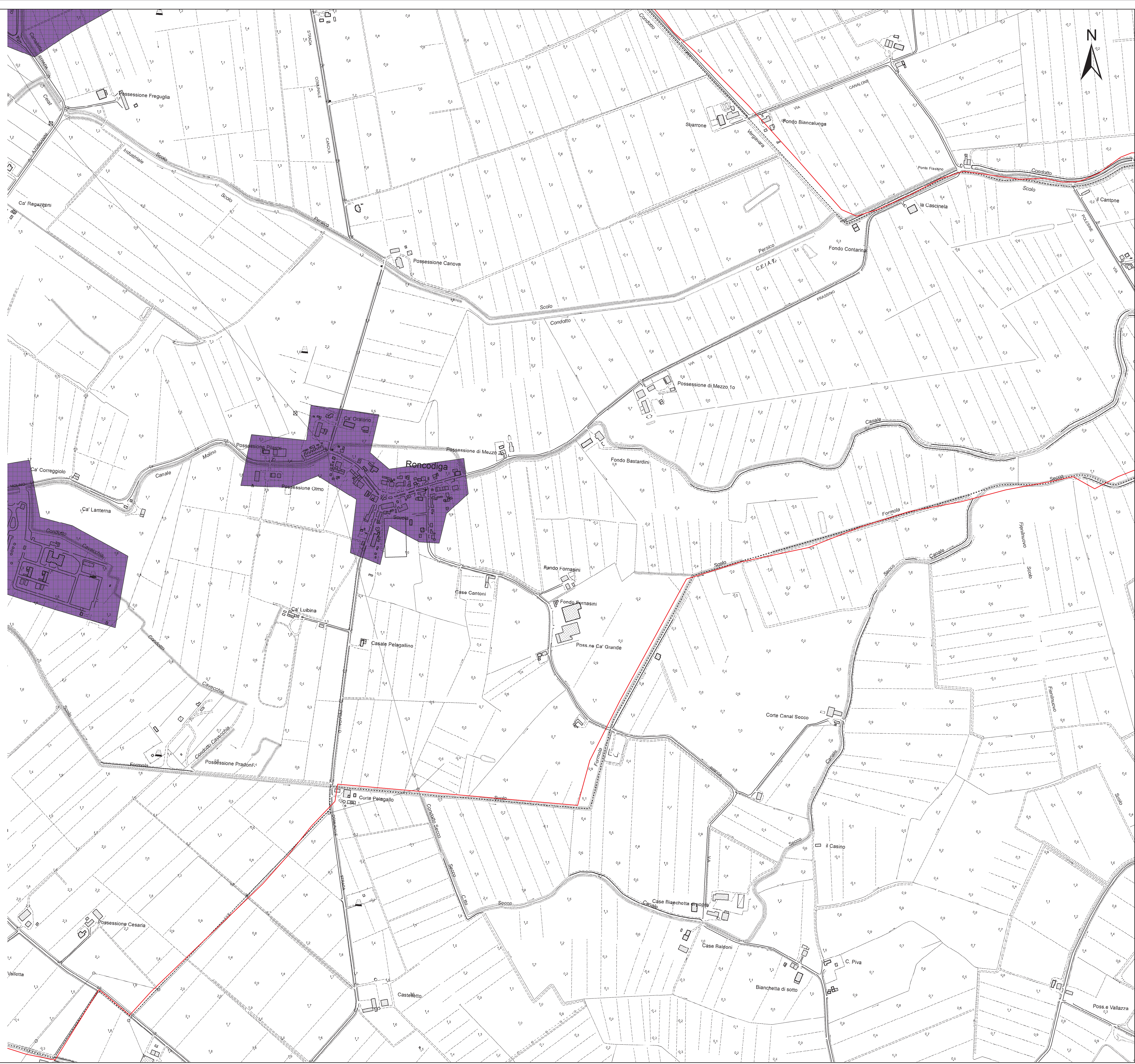
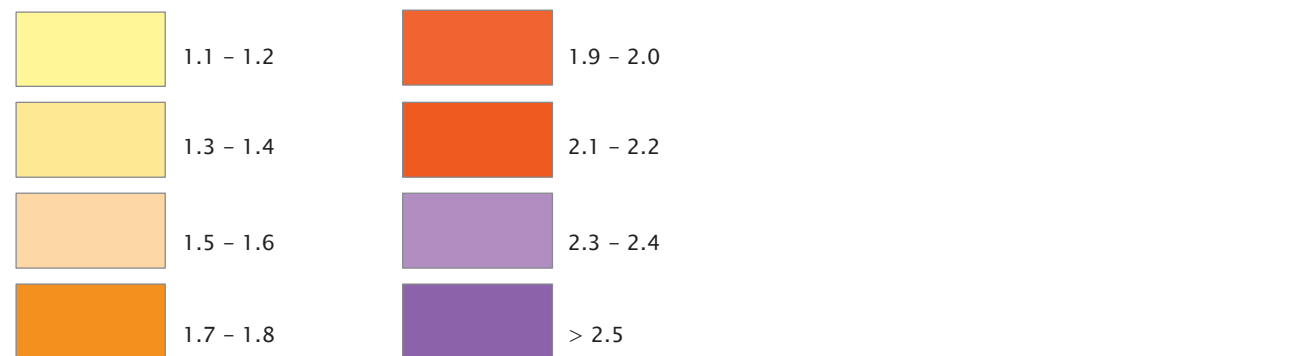
Prova penetrometrica con cono sismico

MW MASW

### Zone di attenzione per le instabilità

ZA LQ1 - Zona di Attenzione per liquefazioni tipo 1

### Zone stabili suscettibili di amplificazioni locali (F.H. $0,5s < T_0 < 1,0s$ )



0 250 500 Metri