

**Microzonazione Sismica – Livello 3 –  
Analisi della Condizione Limite per l’Emergenza  
(CLE)**

**Tavola 1 – scala 1 : 1.000**  
**Regione Emilia-Romagna**  
**Comune di Alfonsine**



Regione	Soggetto realizzatore	Data
	ATP Capogruppo Dott.Geol. Alessandro Merli Gruppo di lavoro: Dott.Geol. Carlo Capacci Dott.Geol. Paolo Ciacci Dott.Geol. Domenico Pileggi Dott.Geol. Bruno Quadrio Dott.Geol. Fabio Vannoni Arch. Chiara Corbi Arch. Silvia Malpassi Segeo S.I. Collaboratore: Dott. Geol. Fausto Capacci	Ottobre 2015

**Legenda**

Codice Provincia: 039  
Codice Comune: 001

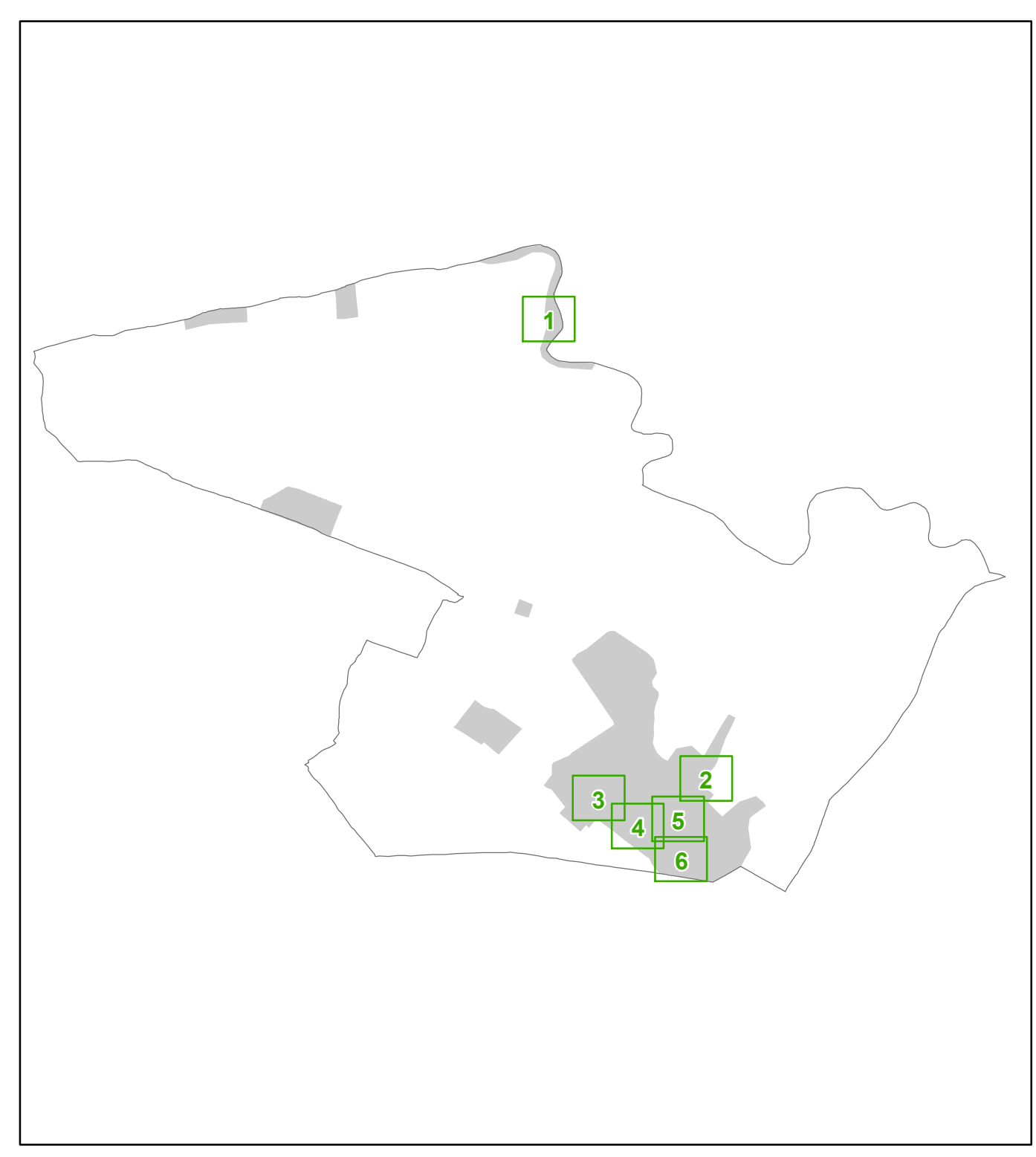
- Sistema di gestione dell'emergenza**
- Edificio strategico
  - Area di emergenza (AMMASSAMENTO)
  - Area di emergenza (RICOVERO)
  - Area di emergenza (AMMASSAMENTO - RICOVERO)
  - Area di emergenza (ATTESA)
  - 138 Infrastruttura di connessione
  - 001 Infrastruttura di accessibilità
  - 080 Aggregato strutturale interferente
  - 008 Unità strutturale interferente
  - 005 Unità strutturale non interferente
  - 006 Unità strutturale interferente isolata

**Zone suscettibili di instabilità**  
Zslq - Zone di suscettibilità per liquefazione

	0<IL≤2	2<IL≤5	IL>5
FaPGA=1.3 - 1.4			
FaPGA=1.5 - 1.6			

- Indice del potenziale di liquefazione (IL)**
- | da prove elettriche | da prove meccaniche |
|---------------------|---------------------|
| 0 < IL ≤ 2          | 0 < IL ≤ 2          |
| 2 < IL ≤ 5          | 2 < IL ≤ 5          |
| IL > 5              | IL > 5              |
- 0 25 50 100 m

**Tavole**





**Microzonazione Sismica – Livello 3 –  
Analisi della Condizione Limite per l’Emergenza  
(CLE)**

**Tavola 2 – scala 1 : 1.000**  
**Regione Emilia–Romagna**  
**Comune di Alfonsine**



<p>Regione</p>	<p>Soggetto realizzatore</p> <p>ATP Capogruppo Dott. Geol. Alessandro Merli</p> <p>Gruppo di lavoro: Dott. Geol. Carlo Capacci Dott. Geol. Paolo Ciacci Dott. Geol. Domenico Pileggi Dott. Geol. Bruno Quadrio Dott. Geol. Fabio Vannoni Arch. Chiara Corbi Arch. Silvia Malpassi Seggio SI Collaboratore: Dott. Geol. Fausto Capacci</p>	<p>Data</p> <p>Ottobre 2015</p>
----------------	---	---------------------------------

**Legenda**

Codice Provincia: 039  
Codice Comune: 001

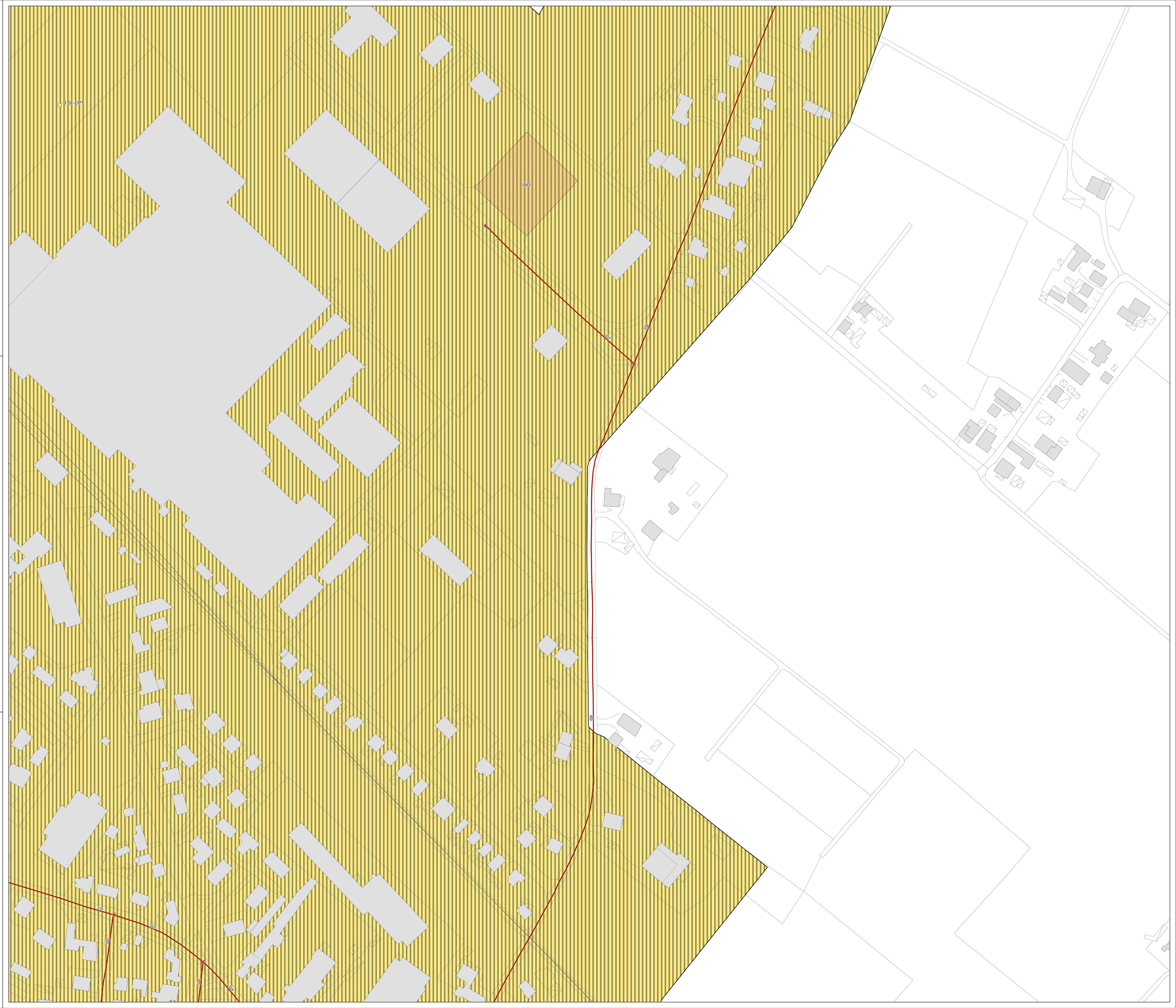
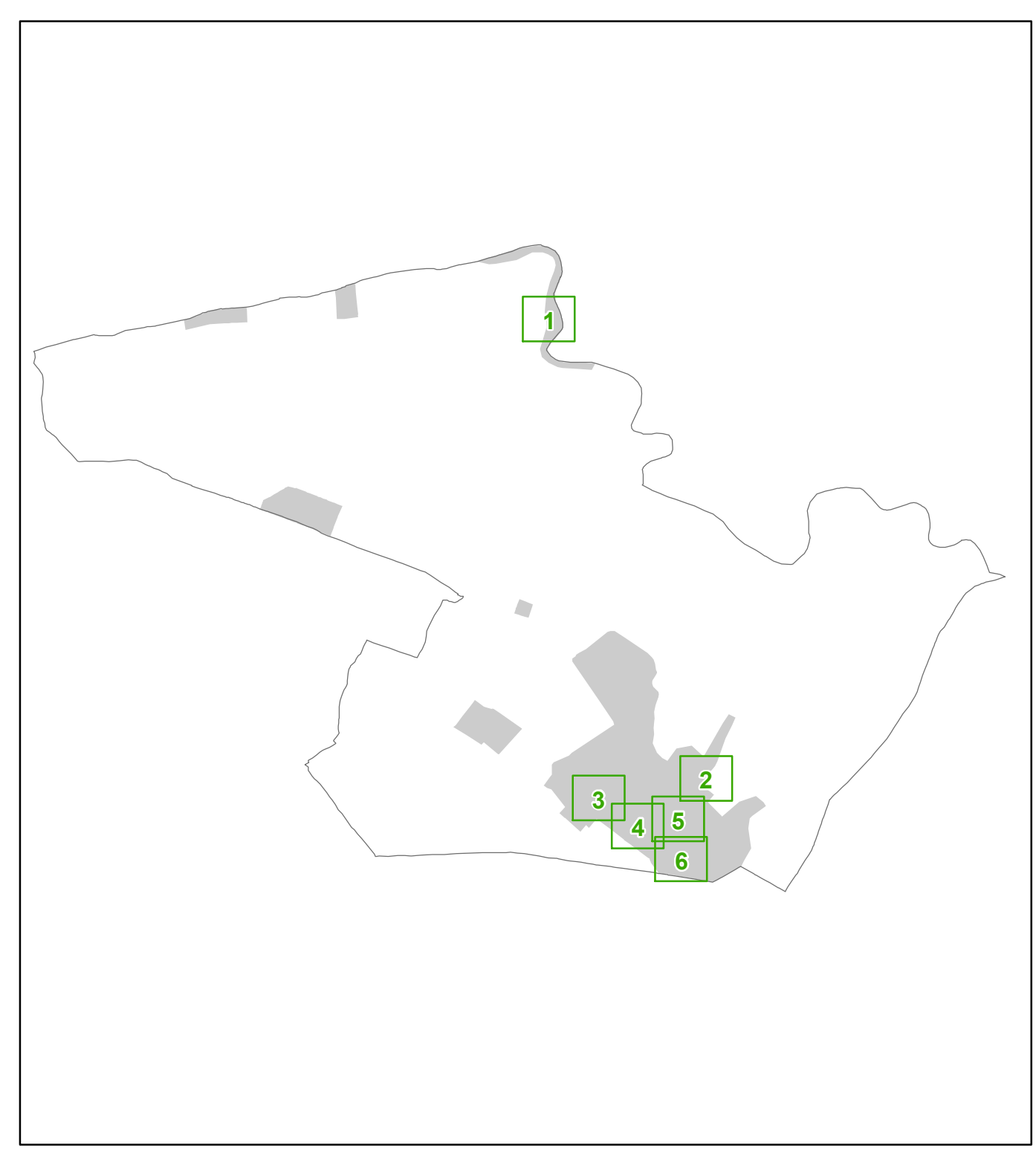
- Sistema di gestione dell'emergenza**
- 900 Edificio strategico
  - 919 Area di emergenza (AMMASSAMENTO)
  - 920 Area di emergenza (RICOVERO)
  - 142 Area di emergenza (AMMASSAMENTO – RICOVERO)
  - 700 Area di emergenza (ATTESA)
  - 138 Infrastruttura di connessione
  - 001 Infrastruttura di accessibilità
  - 080 Aggregato strutturale interferente
  - 090 Unità strutturale interferente
  - 095 Unità strutturale non interferente
  - 099 Unità strutturale interferente isolata

**Zone suscettibili di instabilità**  
ZSlq - Zone di suscettibilità per liquefazione

	0 < IL ≤ 2	2 < IL ≤ 5	IL > 5
FaPGA=1.3 - 1.4	[Pattern]	[Pattern]	[Pattern]
FaPGA=1.5 - 1.6	[Pattern]	[Pattern]	[Pattern]

- Indice del potenziale di liquefazione (IL)**
- da prove elettriche
- 0 < IL ≤ 2
  - 2 < IL ≤ 5
  - IL > 5
- da prove meccaniche
- 0 < IL ≤ 2
  - 2 < IL ≤ 5
  - IL > 5

**Tavole**





**Microzonazione Sismica – Livello 3 –  
Analisi della Condizione Limite per l’Emergenza  
(CLE)**

**Tavola 3 – scala 1 : 1.000**  
**Regione Emilia–Romagna**  
**Comune di Alfonsine**



<p>Regione</p>	<p>Soggetto realizzatore</p> <p>ATP Capogruppo Dott. Geol. Alessandro Merli</p> <p>Gruppo di lavoro: Dott. Geol. Carlo Capacci Dott. Geol. Paolo Ciacci Dott. Geol. Domenico Pileggi Dott. Geol. Bruno Quadrio Dott. Geol. Fabio Vannoni Arch. Chiara Corbi Arch. Silvia Malpassi Sergio Sili Collaboratore: Dott. Geol. Fausto Capacci</p>	<p>Data</p> <p>Ottobre 2015</p>
----------------	---	---------------------------------

**Legenda**

Codice Provincia: 039  
Codice Comune: 001

**Sistema di gestione dell'emergenza**

- 900 Edificio strategico
- 915 Area di emergenza (AMMASSAMENTO)
- 920 Area di emergenza (RICOVERO)
- 142 Area di emergenza (AMMASSAMENTO – RICOVERO)
- 700 Area di emergenza (ATTESA)
- 138 Infrastruttura di connessione
- 001 Infrastruttura di accessibilità
- 080 Aggregato strutturale interferente
- 090 Unità strutturale interferente
- 095 Unità strutturale non interferente
- 099 Unità strutturale interferente isolata

**Zone suscettibili di instabilità**

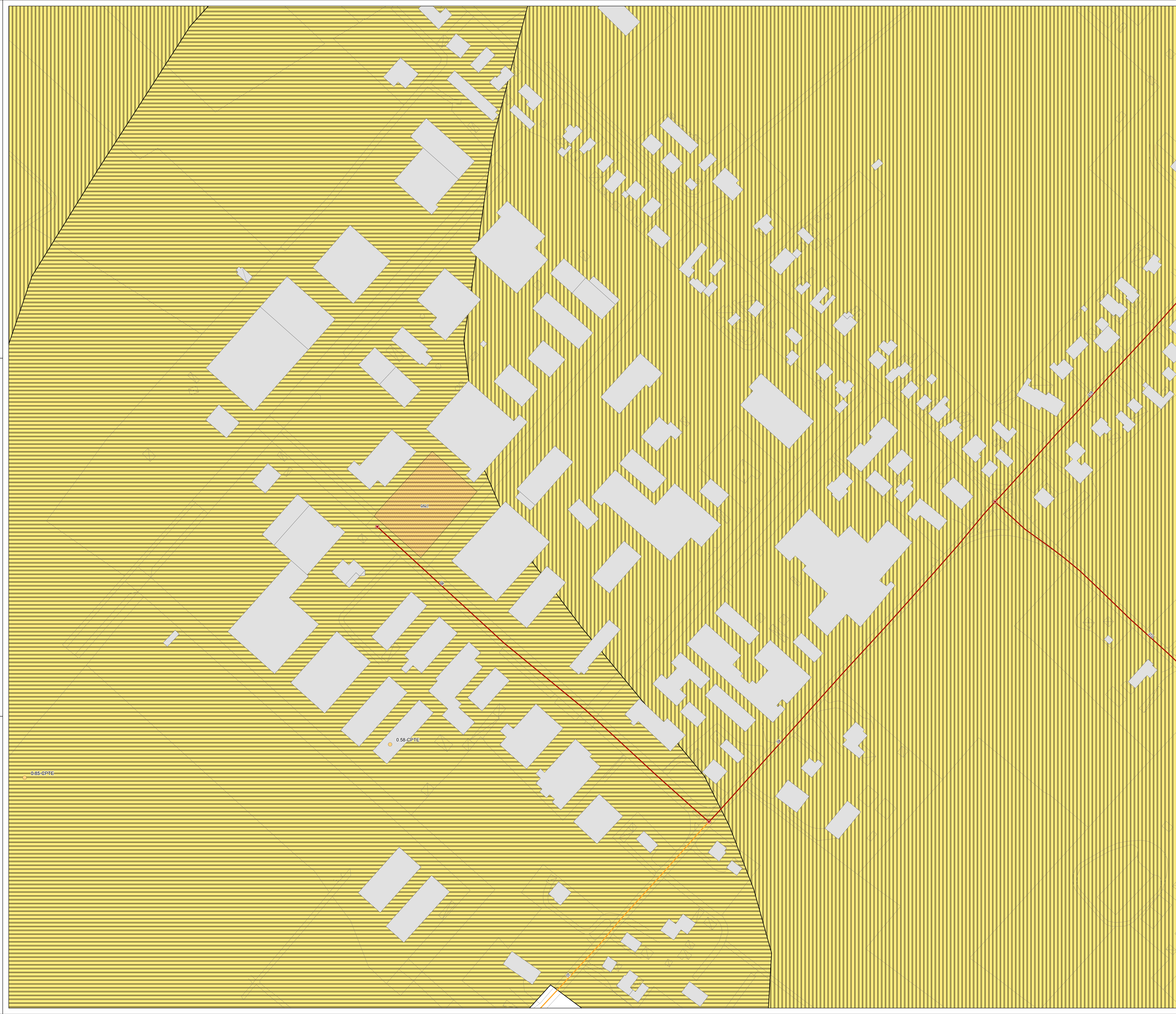
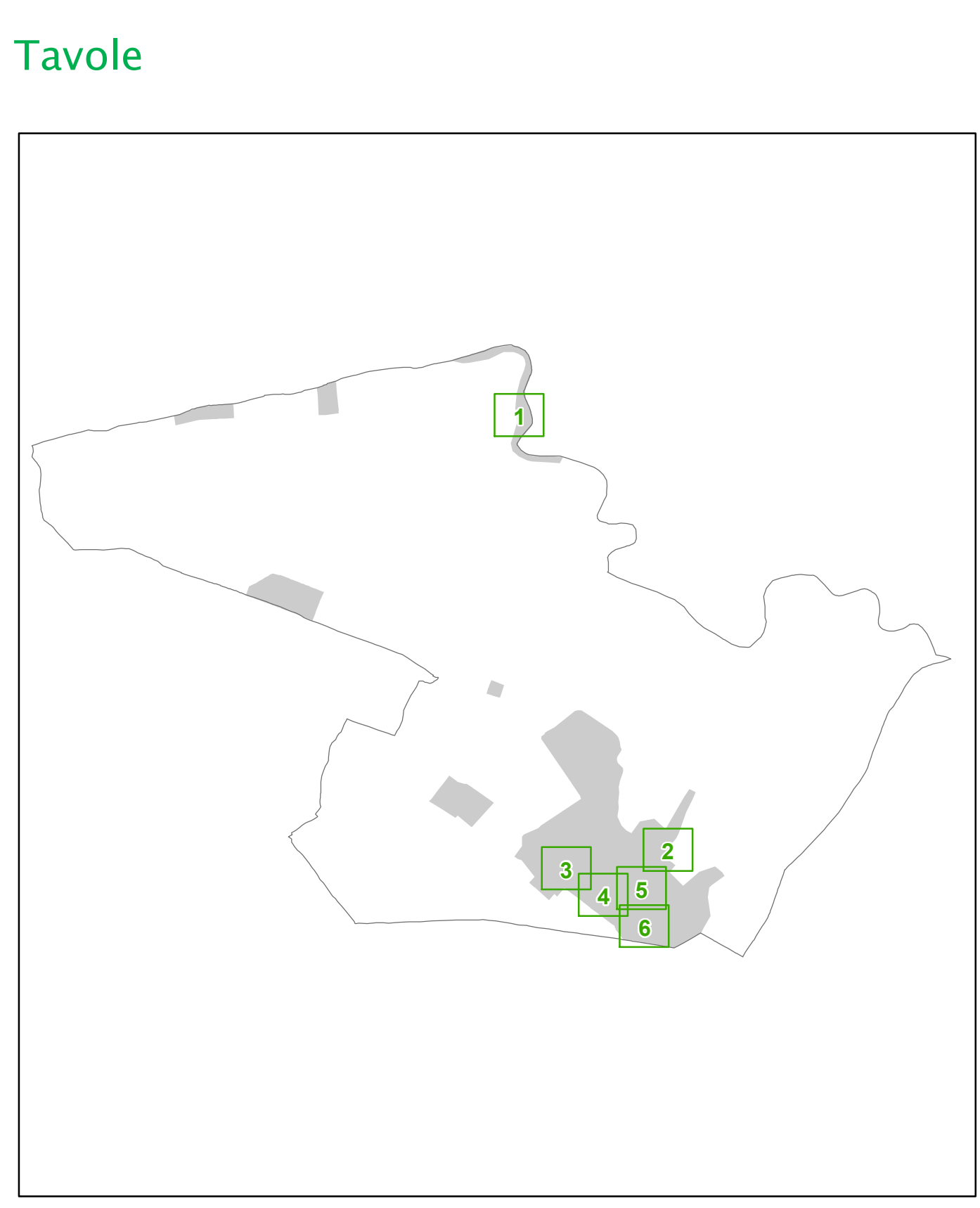
Zslq - Zone di suscettibilità per liquefazione

	0 < IL ≤ 2	2 < IL ≤ 5	IL > 5
FaPGA=1.3 - 1.4	[Pattern]	[Pattern]	[Pattern]
FaPGA=1.5 - 1.6	[Pattern]	[Pattern]	[Pattern]

**Indice del potenziale di liquefazione (IL)**

da prove elettriche	da prove meccaniche
0 < IL ≤ 2	0 < IL ≤ 2
2 < IL ≤ 5	2 < IL ≤ 5
IL > 5	IL > 5

0 25 50 100 m





**Microzonazione Sismica – Livello 3 –  
Analisi della Condizione Limite per l’Emergenza  
(CLE)**

**Tavola 4 – scala 1 : 1.000**  
**Regione Emilia–Romagna**  
**Comune di Alfonsine**



Regione	Soggetto realizzatore	Data
	ATP Capogruppo Dott. Geol. Alessandro Merli  Gruppo di lavoro: Dott. Geol. Carla Caspioli Dott. Geol. Paolo Ciacci Dott. Geol. Domenico Pileggi Dott. Geol. Bruno Quadrio Dott. Geol. Fabio Vannoni Arch. Chiara Corbi Arch. Silvia Malpassi Segeco Srl Collaboratore: Dott. Geol. Fausto Capacci	Ottobre 2015

**Legenda**

Codice Provincia: 039  
Codice Comune: 001

**Sistema di gestione dell'emergenza**

- Edificio strategico
- Area di emergenza (AMMASSAMENTO)
- Area di emergenza (RICOVERO)
- Area di emergenza (AMMASSAMENTO - RICOVERO)
- Area di emergenza (ATTESA)
- Infrastruttura di connessione
- Infrastruttura di accessibilità
- Aggregato strutturale interferente
- Unità strutturale interferente
- Unità strutturale non interferente
- Unità strutturale interferente isolata

**Zone suscettibili di instabilità**  
Zslq - Zone di suscettibilità per liquefazione

	0 < IL ≤ 2	2 < IL ≤ 5	IL > 5
FaPGA=1.3 - 1.4			
FaPGA=1.5 - 1.6			

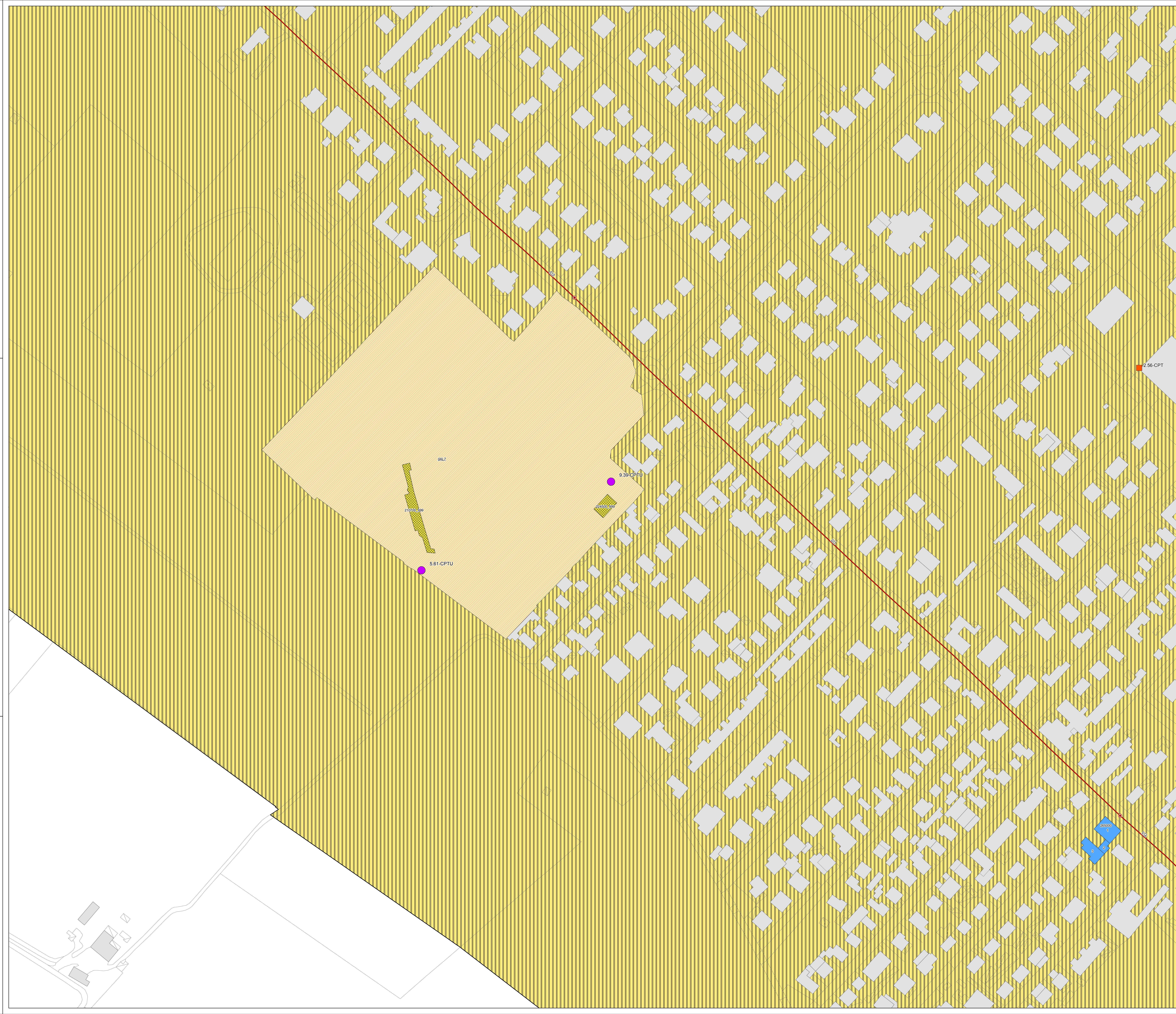
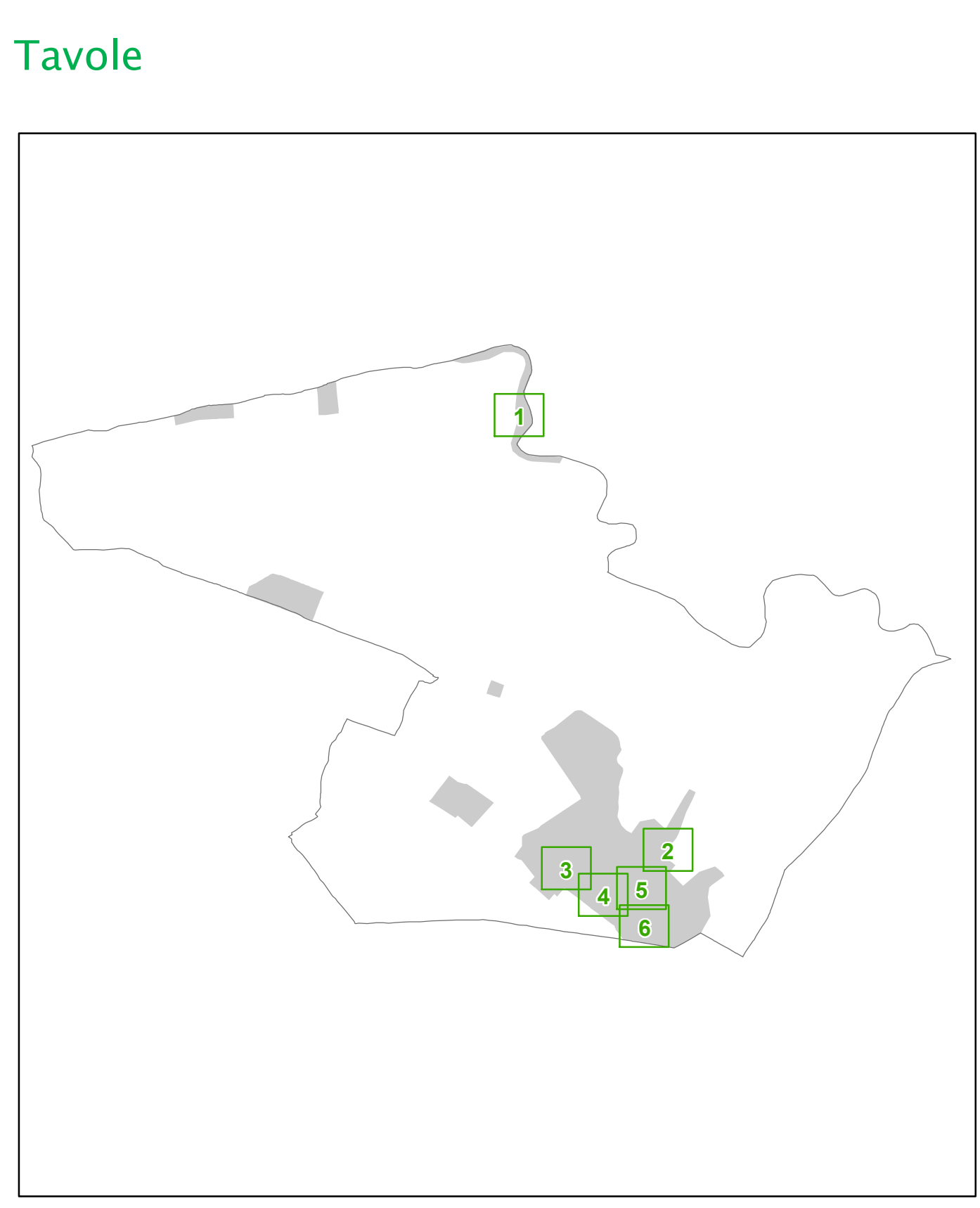
**Indice del potenziale di liquefazione (IL)**  
da prove elettriche

- 0 < IL ≤ 2
- 2 < IL ≤ 5
- IL > 5

da prove meccaniche

- 0 < IL ≤ 2
- 2 < IL ≤ 5
- IL > 5

0 25 50 100 m





**Microzonazione Sismica – Livello 3 –  
Analisi della Condizione Limite per l’Emergenza (CLE)**

**Tavola 5 – scala 1 : 1.000**

**Regione Emilia-Romagna  
Comune di Alfonsine**



	<b>Soggetto realizzatore</b> ATP Capogruppo Dott. Geol. Alessandro Merli Gruppo di lavoro: Dott. Geol. Carlo Casali Dott. Geol. Paolo Ciacci Dott. Geol. Domenico Pileggi Dott. Geol. Bruno Quadrio Dott. Geol. Fabio Vannoni Arch. Chiara Corbi Arch. Silvia Malpassi Sergio Sili Collaboratore: Dott. Geol. Fausto Capacci	<b>Data</b>  Ottobre 2015
--	---	---------------------------------

**Legenda**

Codice Provincia: 039  
Codice Comune: 001

**Sistema di gestione dell'emergenza**

- 920 Edificio strategico
- 915 Area di emergenza (AMMASSAMENTO)
- 820 Area di emergenza (RICOVERO)
- 142 Area di emergenza (AMMASSAMENTO - RICOVERO)
- 700 Area di emergenza (ATTESA)
- 138 Infrastruttura di connessione
- 001 Infrastruttura di accessibilità
- 080 Aggregato strutturale interferente
- 095 Unità strutturale interferente
- 099 Unità strutturale non interferente
- 098 Unità strutturale interferente isolata

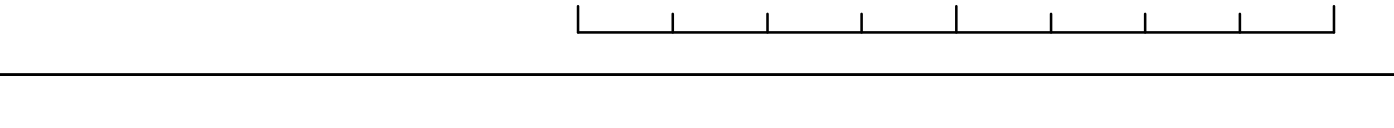
**Zone suscettibili di instabilità**

Zslq - Zone di suscettibilità per liquefazione

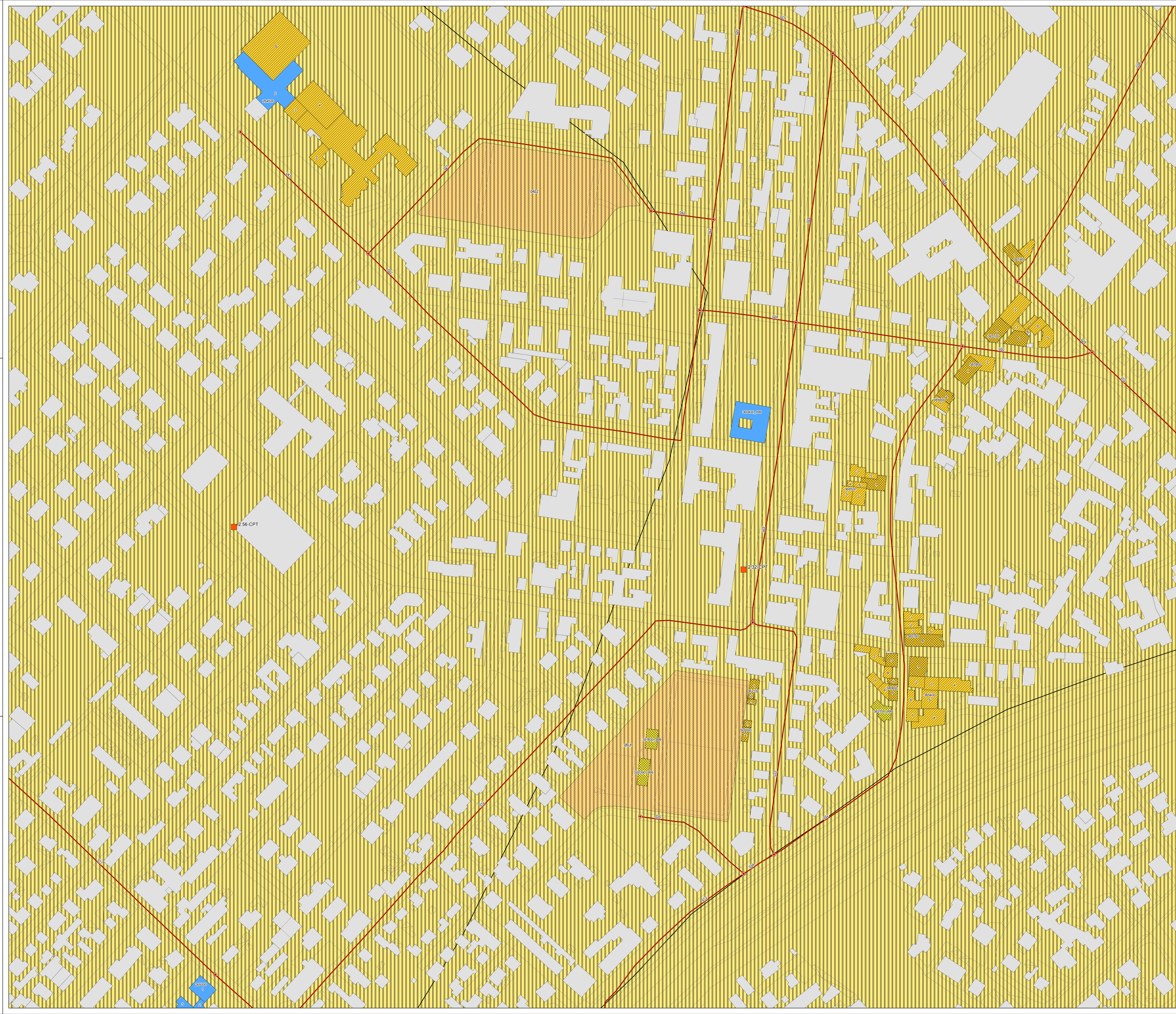
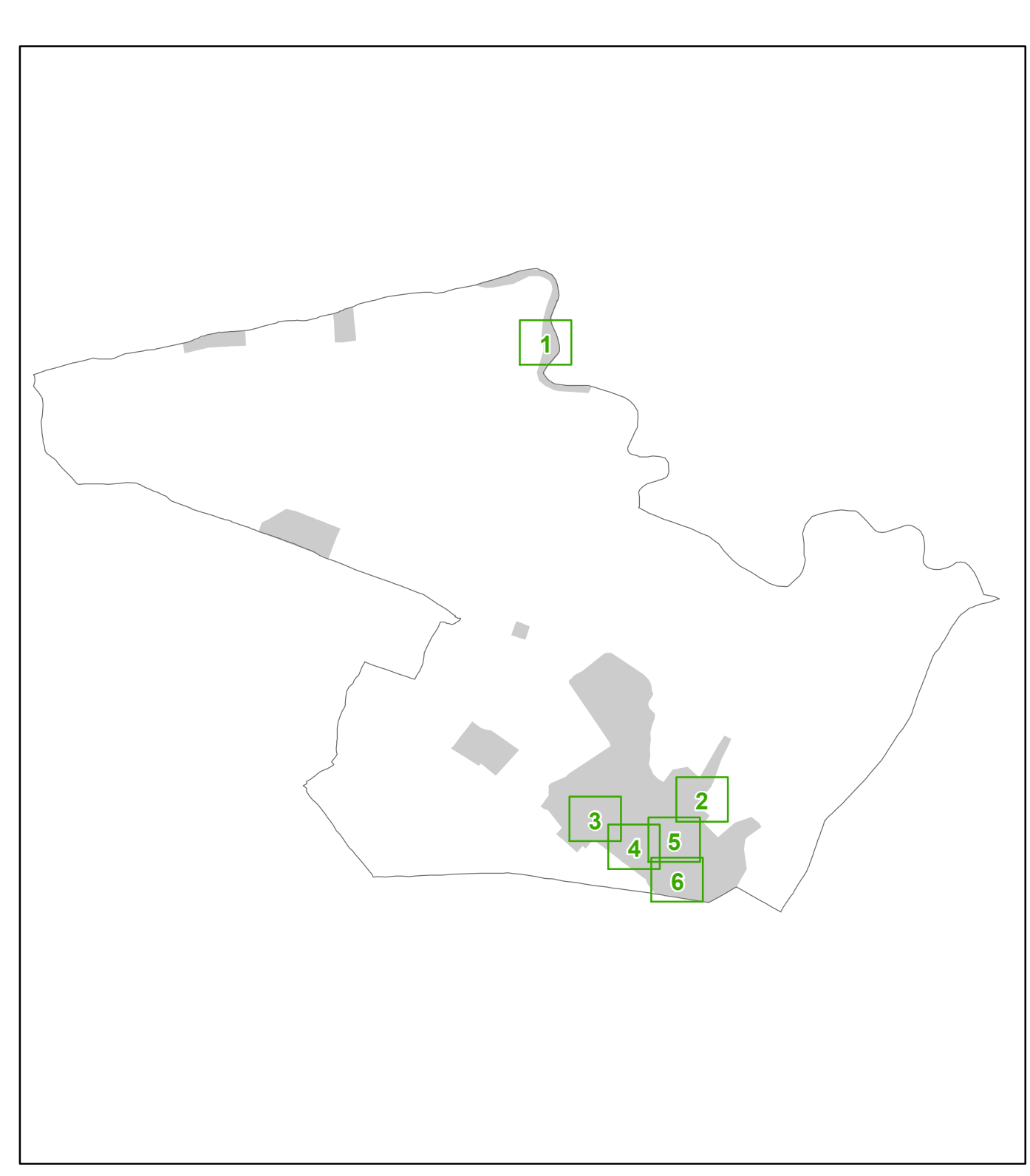
	0 < IL ≤ 2	2 < IL ≤ 5	IL > 5
FaPGA=1.3 - 1.4	[Pattern]	[Pattern]	[Pattern]
FaPGA=1.5 - 1.6	[Pattern]	[Pattern]	[Pattern]

**Indice del potenziale di liquefazione (IL)**

- | da prove elettriche | da prove meccaniche |
|---------------------|---------------------|
| 0 < IL ≤ 2          | 0 < IL ≤ 2          |
| 2 < IL ≤ 5          | 2 < IL ≤ 5          |
| IL > 5              | IL > 5              |



**Tavole**





**Microzonazione Sismica – Livello 3 –**  
**Analisi della Condizione Limite per l’Emergenza (CLE)**

**Tavola 6 – scala 1 : 1.000**  
**Regione Emilia–Romagna**  
**Comune di Alfonsine**



Regione 	Soggetto realizzatore ATP Capogruppo Dott. Geol. Alessandro Merli Gruppo di lavoro: Dott. Geol. Carlo Caspi Dott. Geol. Paolo Ciacci Dott. Geol. Domenico Pileggi Dott. Geol. Bruno Quadrio Dott. Geol. Fabio Vannoni Arch. Chiara Corbi Arch. Silvia Malpassi Sergio Sili Collaboratore: Dott. Geol. Fausto Capacci	Data Ottobre 2015
-------------	---	----------------------

**Legenda**

Codice Provincia: 039  
Codice Comune: 001

**Sistema di gestione dell'emergenza**

- 900 Edificio strategico
- 915 Area di emergenza (AMMASSAMENTO)
- 920 Area di emergenza (RICOVERO)
- 142 Area di emergenza (AMMASSAMENTO - RICOVERO)
- 700 Area di emergenza (ATTESA)
- 138 Infrastruttura di connessione
- 001 Infrastruttura di accessibilità
- 080 Aggregato strutturale interferente
- 085 Unità strutturale interferente
- 095 Unità strutturale non interferente
- 090 Unità strutturale interferente isolata

**Zone suscettibili di instabilità**

Zslq - Zone di suscettibilità per liquefazione

	0 < IL ≤ 2	2 < IL ≤ 5	IL > 5
FaPGA=1.3 - 1.4			
FaPGA=1.5 - 1.6			

**Indice del potenziale di liquefazione (IL)**

da prove elettriche

- 0 < IL ≤ 2
- 2 < IL ≤ 5
- IL > 5

da prove meccaniche

- 0 < IL ≤ 2
- 2 < IL ≤ 5
- IL > 5

0 25 50 100 m

N

