

MICROZONAZIONE SISMICA

Carta delle microzone omogenee in prospettiva sismica

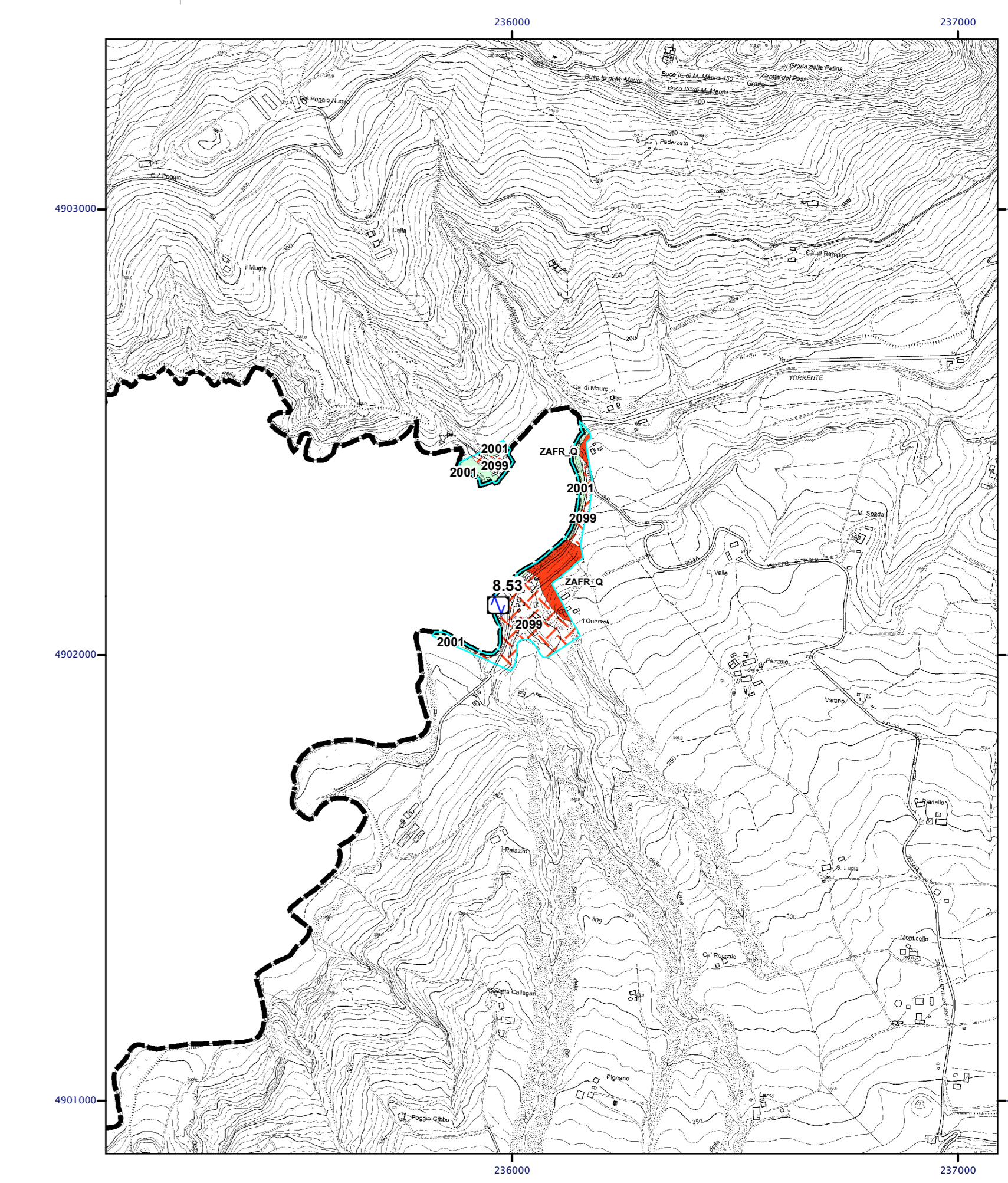
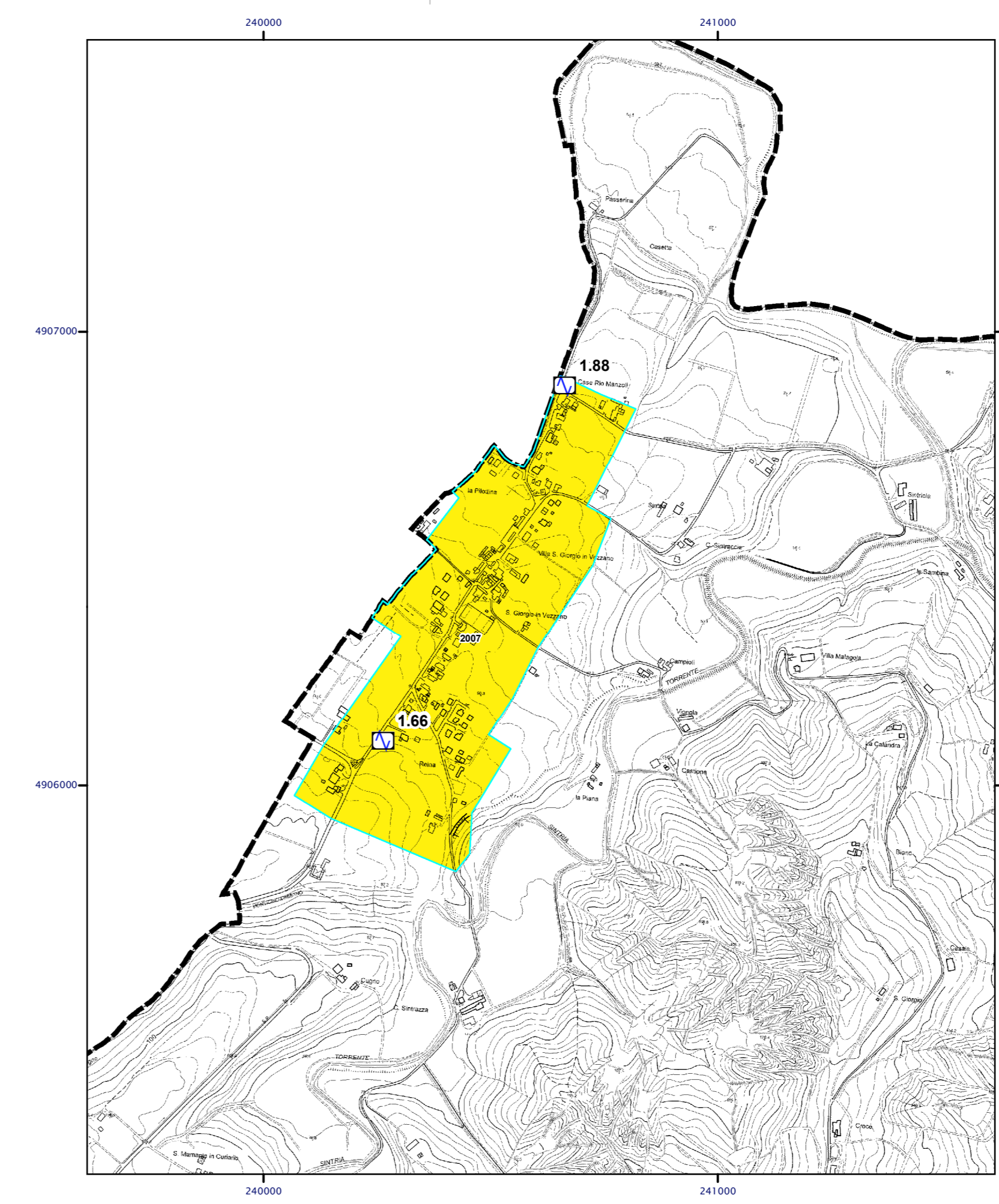
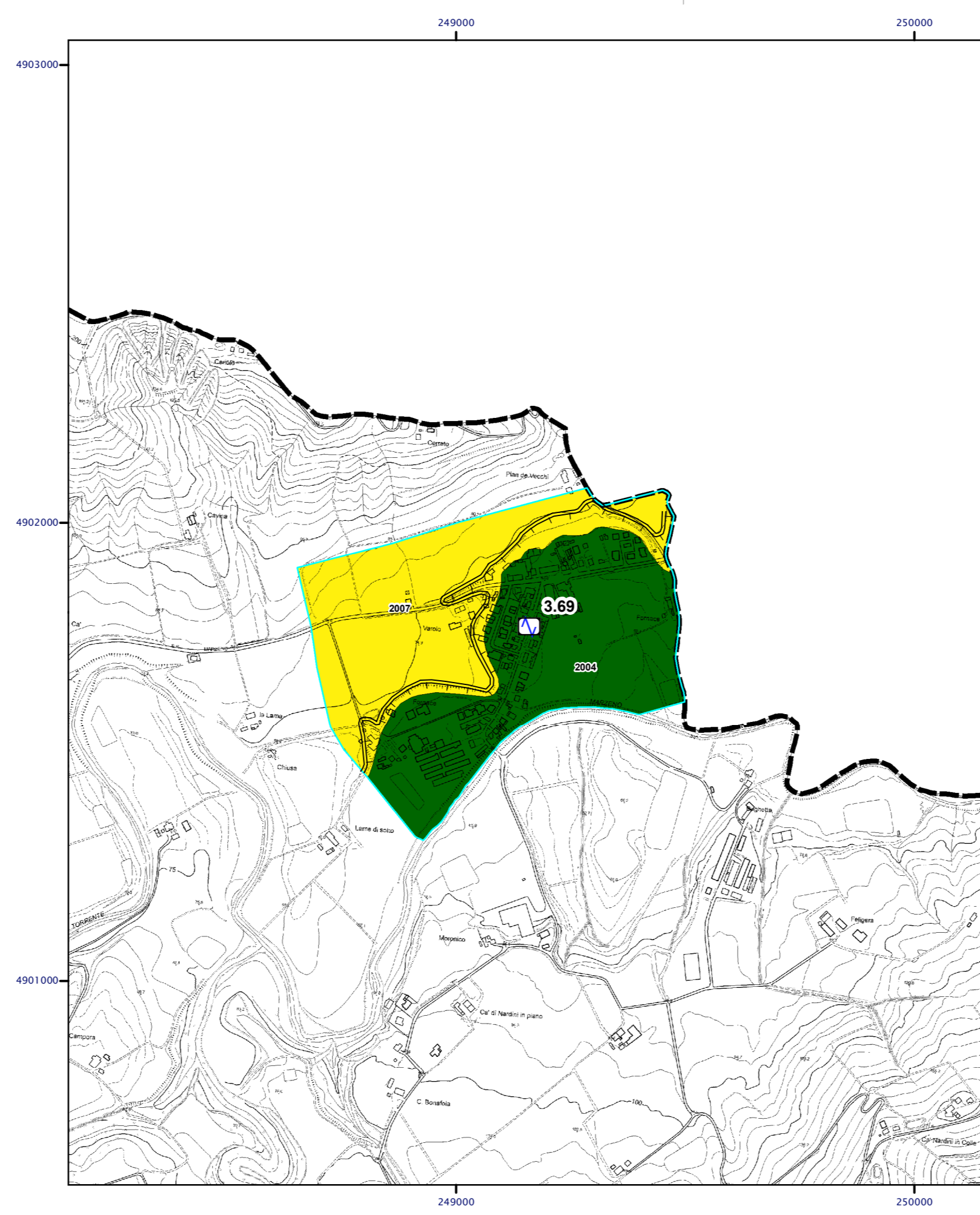
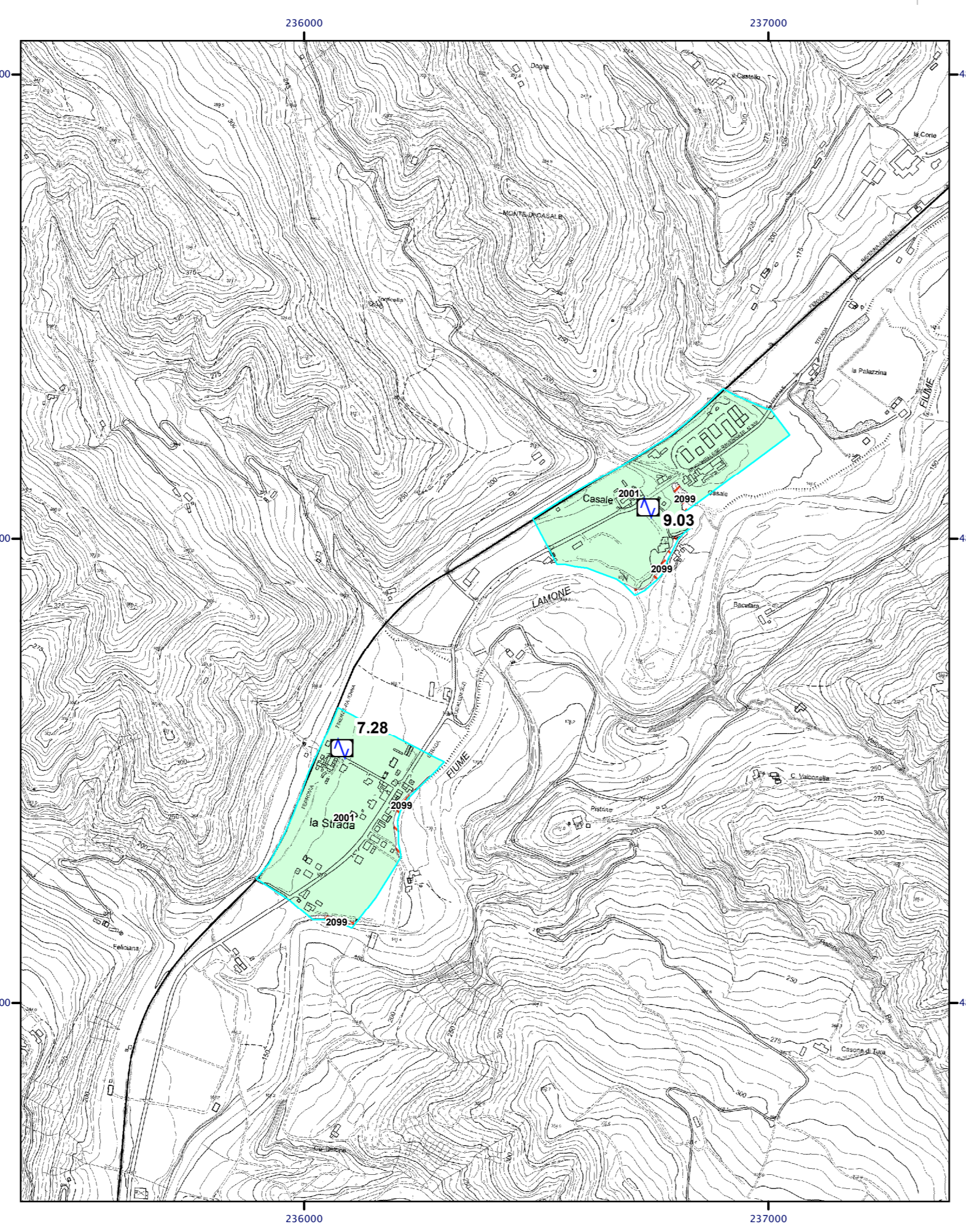
scala 1 : 10.000

Regione Emilia-Romagna
Unione della Romagna Faentina
Comune di Brisighella



Tavola 4a

Regione	Soggetto realizzatore	Data
Emilia-Romagna	Studio di Geologia Gabriele Tarabusi	9/10/2015
	Elaborazione cartografica Sofia Gamberi	



Legenda

Zone stabili suscettibili di amplificazioni locali

- Substrato geologico molto fratturato o alterato
- Zona 2001 - Piana terrazzata intravalliva o versante con limitate coperture alluvionali e colluviali fini e ghiaiose (AES7, AES8, AES8a) sovrastanti substrato marino "rigido", in parte "densionato" (Formazione Marnoso-Arenacea / Formazione della Vena del Gesso). Spessore delle coperture: H=5 m (limitate alluvioni + bedrock alterato)
- Zona 2002 - Piana terrazzata intravalliva con successioni irregolari alluvionali e colluviali fini più o meno consistenti e parzialmente ghiaiose (AES7, AES8, AES8a), sovrastanti substrato marino "rigido", in parte "densionato" (Formazione Marnoso-Arenacea). Spessore delle coperture: H=10 m (alluvioni + bedrock alterato)
- Zona 2003 - Piana terrazzata intravalliva con successioni irregolari alluvionali e colluviali fini più o meno consistenti e parzialmente ghiaiose (AES7, AES8, AES8a), sovrastanti substrato marino "rigido", in parte "densionato" (Formazione Marnoso-Arenacea). Spessore delle coperture: H=20 m (alluvioni + bedrock alterato)
- Zona 2004 - Piana di fondovalle subattuale (AES8a) sovrastante substrato marino "non rigido" (Argille Azzurre). Spessore coperture: H=15 m (alluvioni + bedrock alterato).
- Zona 2007 - Piana terrazzata intravalliva con successioni di alluvioni fini più o meno consistenti e parzialmente ghiaiose (AES7, AES8) sovrastante substrato marino "non rigido" (Argille Azzurre). Spessore coperture: H=20 m (alluvioni + bedrock alterato).

Zone di attenzione per instabilità

- ZAFR_A - Zona di attenzione per instabilità di versante attiva
- ZAFR_Q - Zona di attenzione per instabilità di versante quiescente

Forme di superficie sepolte

- Conoidi alluvionali
- Orlo di terrazzo fluviale (10-20 m)
- Traccia per gli approfondimenti delle amplificazioni topografiche

Punti di misura di rumore ambientale

- Punti di misura di rumore ambientale con indicazione del valore di f0

- Ambiti di studio
- Confine Comunale

