

MICROZONAZIONE SISMICA

Carta di microzonazione sismica Livello 2

scala 1 : 10.000

Regione Emilia-Romagna

Unione della Romagna Faentina

Comune di Brisighella

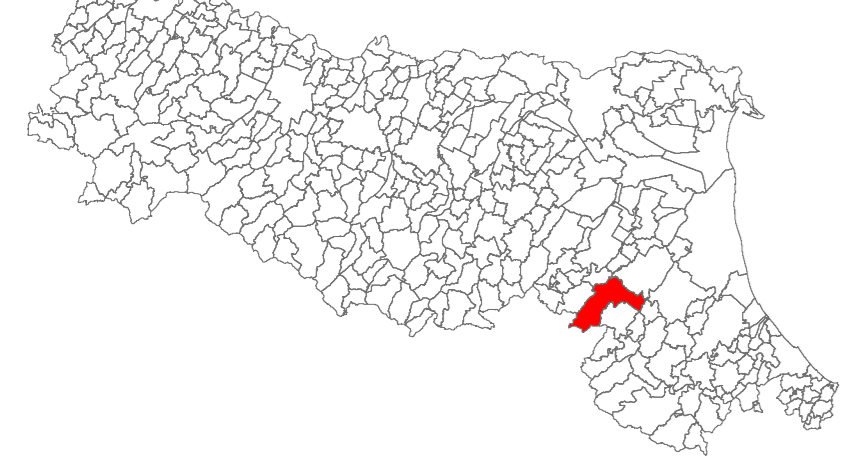
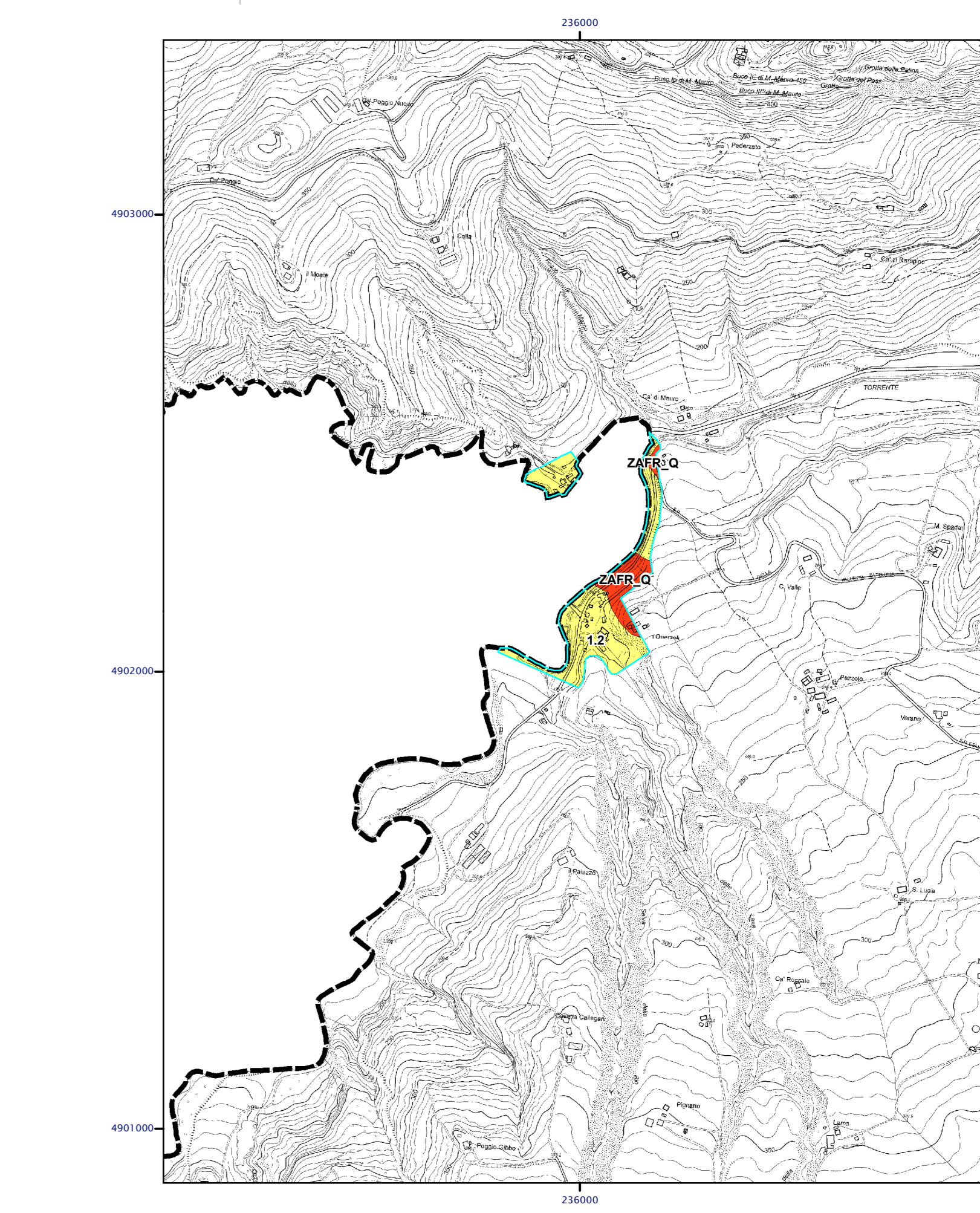
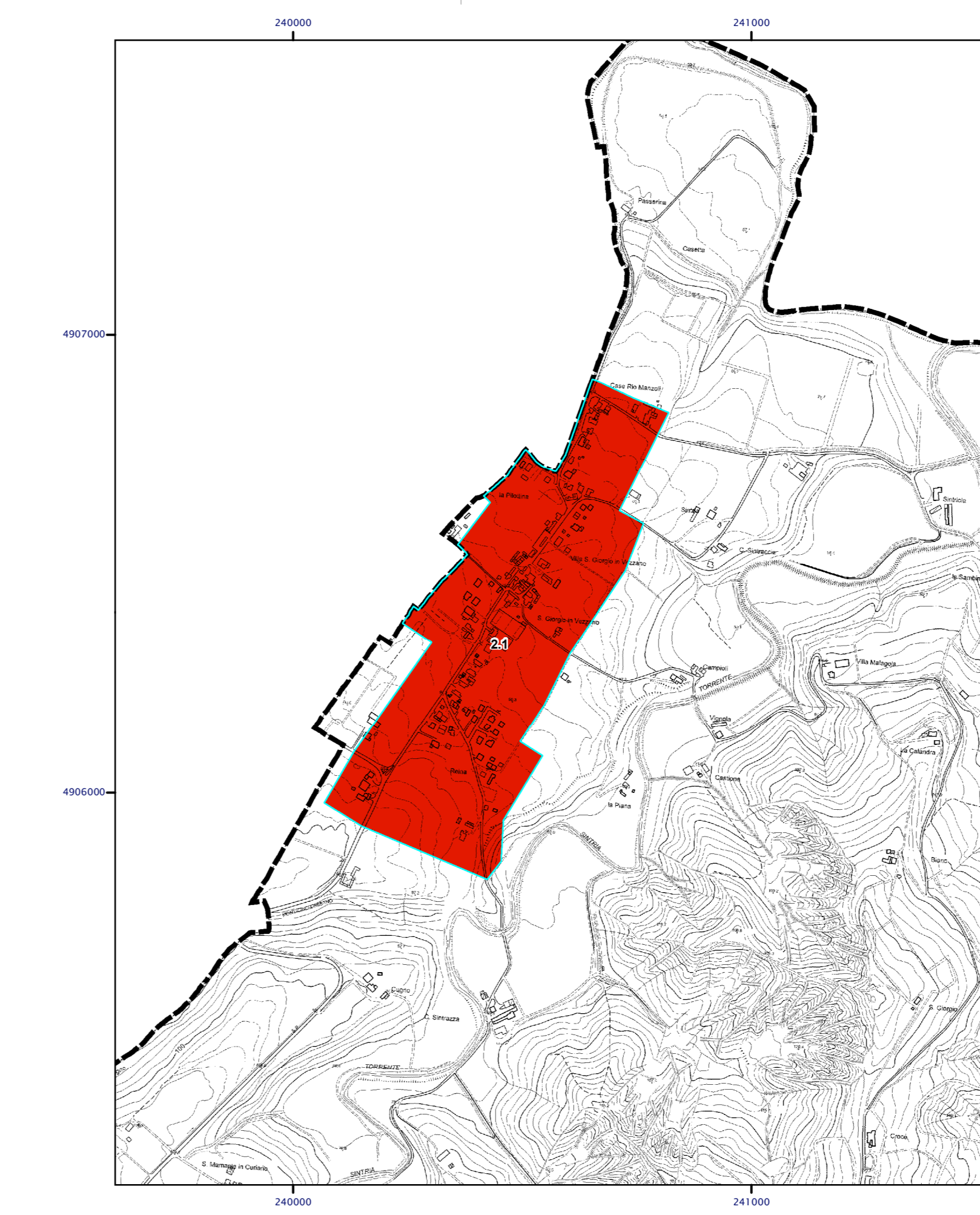
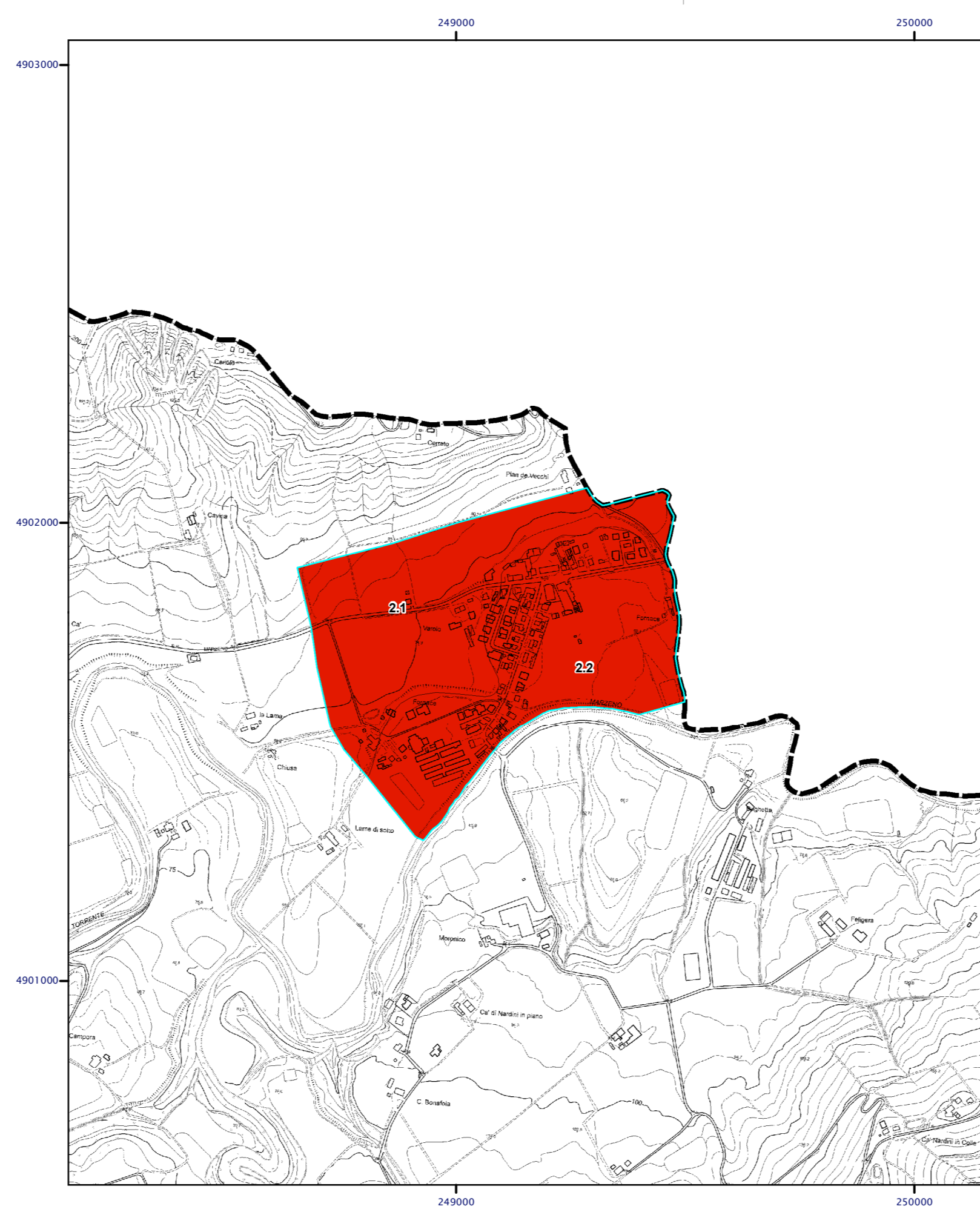
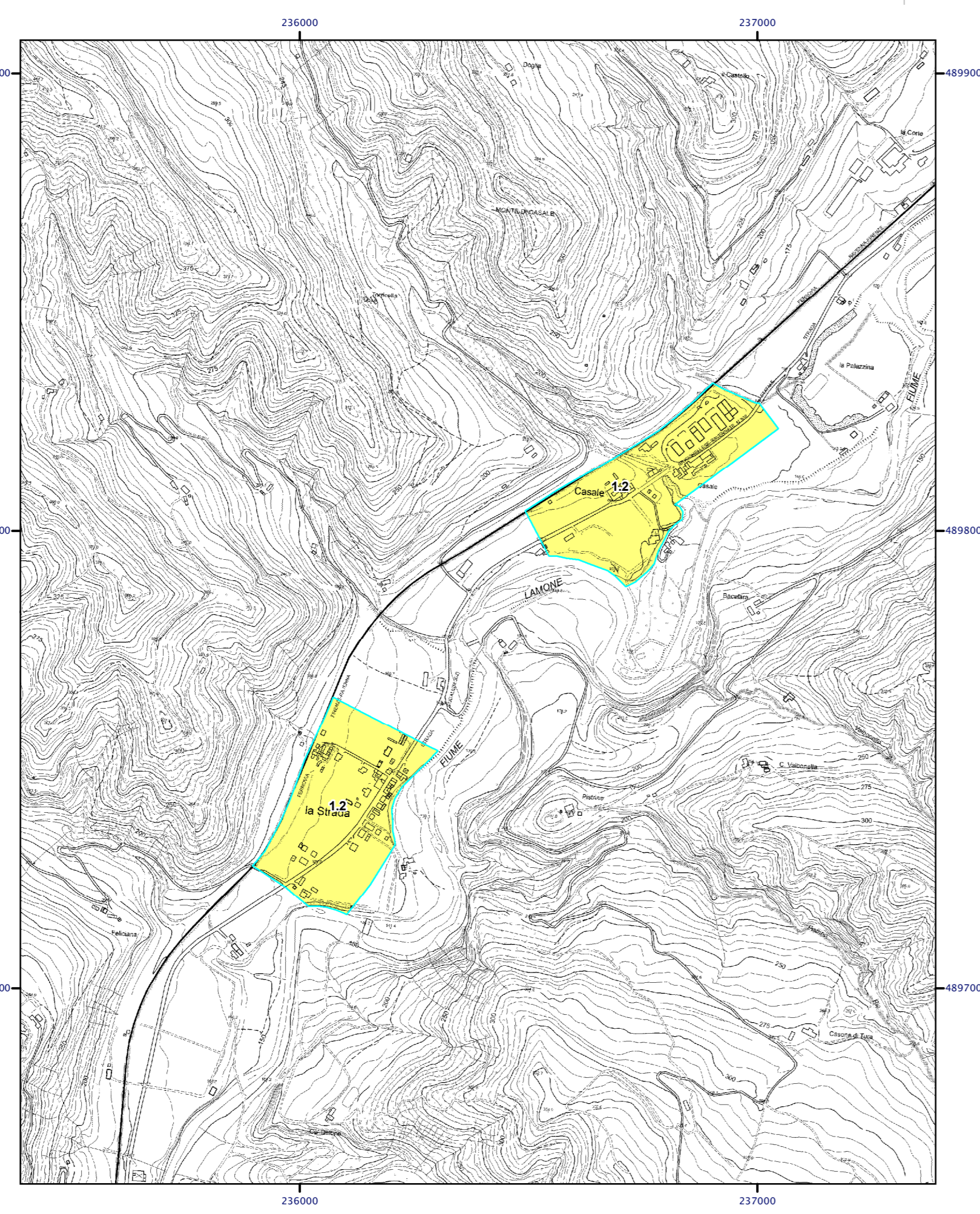


Tavola 6a - FA_{PGA}

Regione	Soggetto realizzatore	Data
Emilia-Romagna	Studio di Geologia Gabriele Tarabusi	9/10/2015
	Elaborazione cartografica Sofia Gamberi	



Legenda

Zone stabili suscettibili di amplificazioni locali

- FA_{PGA} = 1.1 - 1.2
- FA_{PGA} = 1.3 - 1.4
- FA_{PGA} = 1.5 - 1.6
- FA_{PGA} = 1.7 - 1.8
- FA_{PGA} = 1.9 - 2.0
- FA_{PGA} = 2.1 - 2.2
- FA_{PGA} = 2.3 - 2.4
- FA_{PGA} >= 2.5

Zone di attenzione per instabilità

- ZAFR_A - Zona di attenzione per instabilità di versante attiva
- ZAFR_Q - Zona di attenzione per instabilità di versante quiescente

- Ambiti di studio
- Confine Comunale

