

MICROZONAZIONE SISMICA

Carta geologico - tecnica

scala 1 : 10.000

Regione Emilia-Romagna

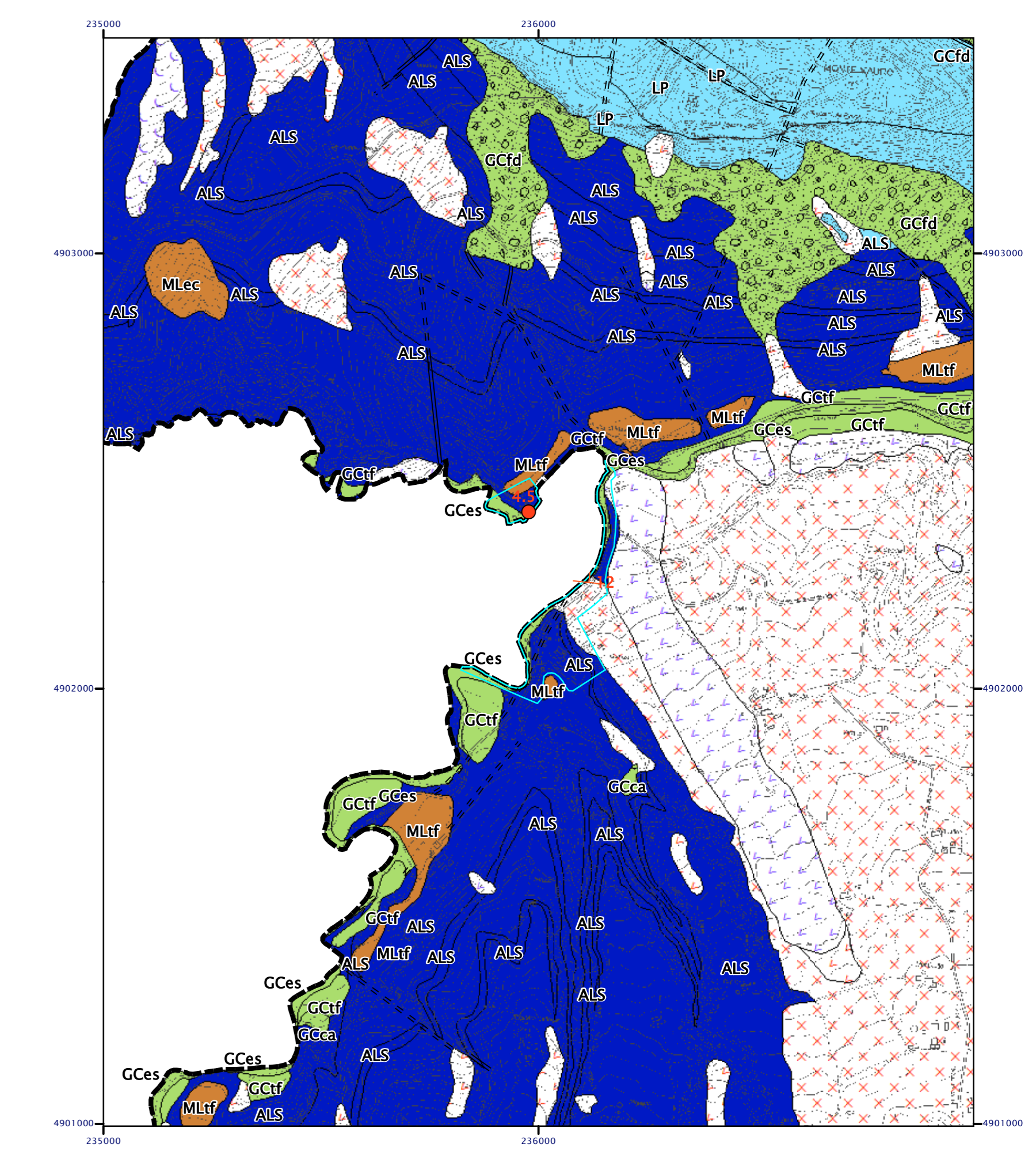
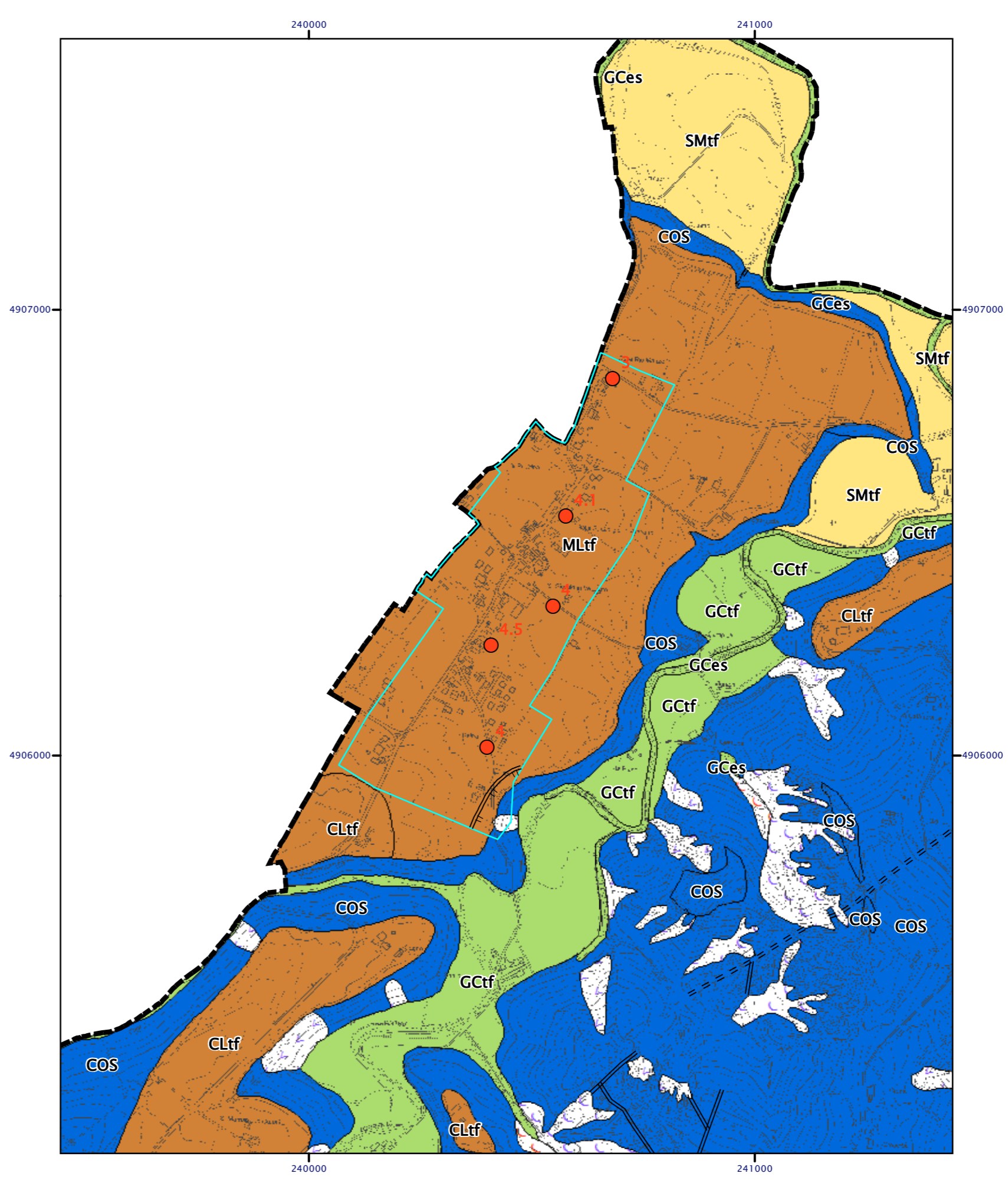
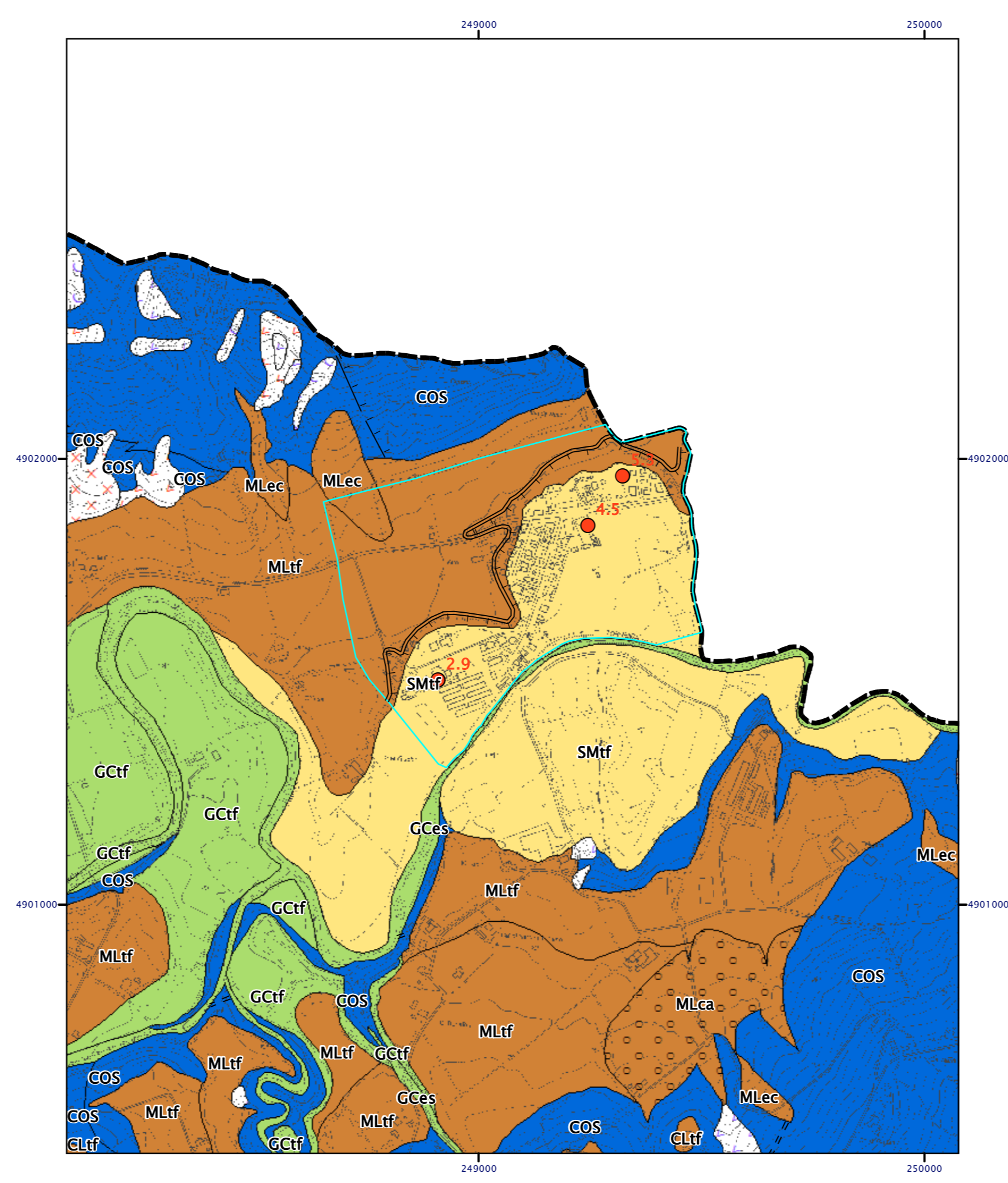
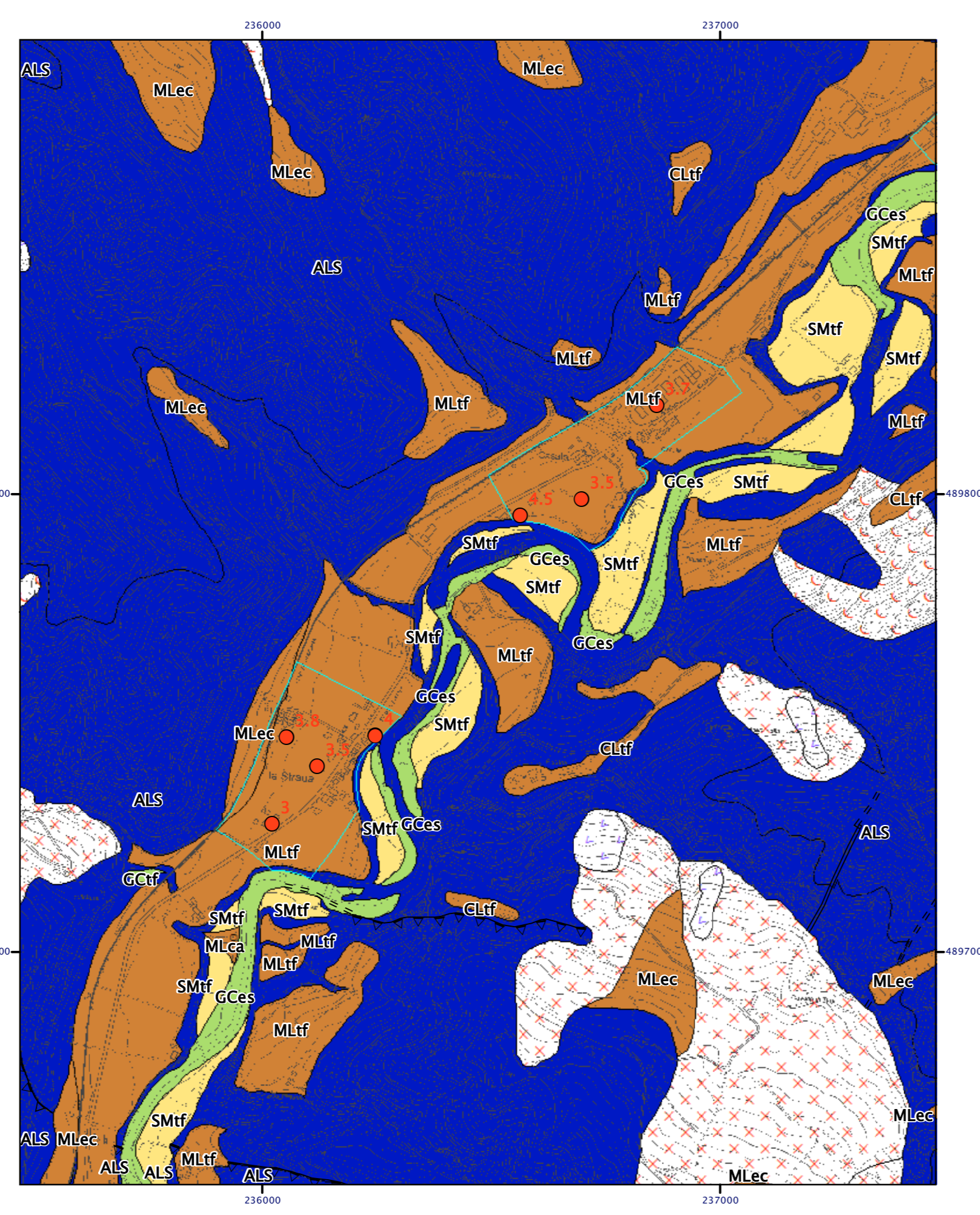
Unione della Romagna Faentina

Comune di Brisigella



Tavola 2a

Regione EMILIA-ROMAGNA	Soggetto realizzatore Raggruppamento temporaneo di professionisti Capogruppo: dott. geol. Samuel Sangiorgi Mandatari: dott. geol. Tiziano Righini, dott. geol. Stefano Marabini, dott. geol. Antonio Miloto	Data Maggio 2019
---------------------------	--	---------------------



Legenda

- Terreni di copertura**
- GC Tessiture prevalenti nei primi metri: ghiaie argillose, miscela di ghiaia, sabbia e argilla. Ambiente deposizionale di falda detritica (fd), argine (arre/canali (ex)), terrazzo fluviale (tf) e conoidi alluvionali (ca).
 - SM Tessiture prevalenti nei primi metri: sabbie limose, miscela di sabbia e limo. Ambiente deposizionale di terrazzo fluviale (tf), eluvi (colvi (ec) e conoidi alluvionali (ca).
 - ML Tessiture prevalenti nei primi metri: limi inorganici, sabbie fini limose o argillose e limi argillosi di bassa plasticità. Ambiente deposizionale di terrazzo fluviale (tf), eluvi (colvi (ec) e conoidi alluvionali (ca).
 - CL Tessiture prevalenti nei primi metri: argille inorganiche di media-bassa plasticità, argille ghiaiose o sabbiose, argille limose, argille magre. Ambiente deposizionale di terrazzo fluviale (tf) ed eluvi (colvi (ec).

- Substrato geologico**
- LP Lapideo
 - CGOS Coesivo sovracconsolidato stratificato
 - ALS Alternanza di litotipi stratificato

- Instabilità di versante**
- Crollo o ribaltamento - attiva
 - Colata - quiescente
 - Scorrimento - attiva
 - Complessa - quiescente
 - Colata - attiva
 - Non definita - quiescente
 - Complessa - attiva
 - Crollo o ribaltamento - inattiva
 - Scorrimento - quiescente
 - Scorrimento - inattiva

- Forme di superficie e sepolte**
- Conoidi alluvionali
 - Orlo di terrazzo fluviale (10-20 m)
 - Falda detritica
 - Orlo di terrazzo fluviale (> 20 m)

- Elementi tettonico strutturali**
- Faglia diretta non attiva (certa)
 - Faglia con cinematisimo non definito non attiva (certa)
 - Faglia inversa non attiva (certa)
 - Faglia con cinematisimo non definito non attiva (incerta)
 - Faglia inversa non attiva (incerta)

- Elementi geologici**
- 90° Giacitura strati
 - 20 Pozzo o sondaggio che ha raggiunto il substrato geologico, con indicazione della profondità raggiunta (m).
 - 20 Pozzo o sondaggio che non ha raggiunto il substrato geologico, con indicazione della profondità raggiunta (m).
 - Traccia di sezione geologica

- Ambiti di Microzonazione Sismica
- Limite comunale

