

MICROZONAZIONE SISMICA

Carta di microzonazione sismica Livello 3

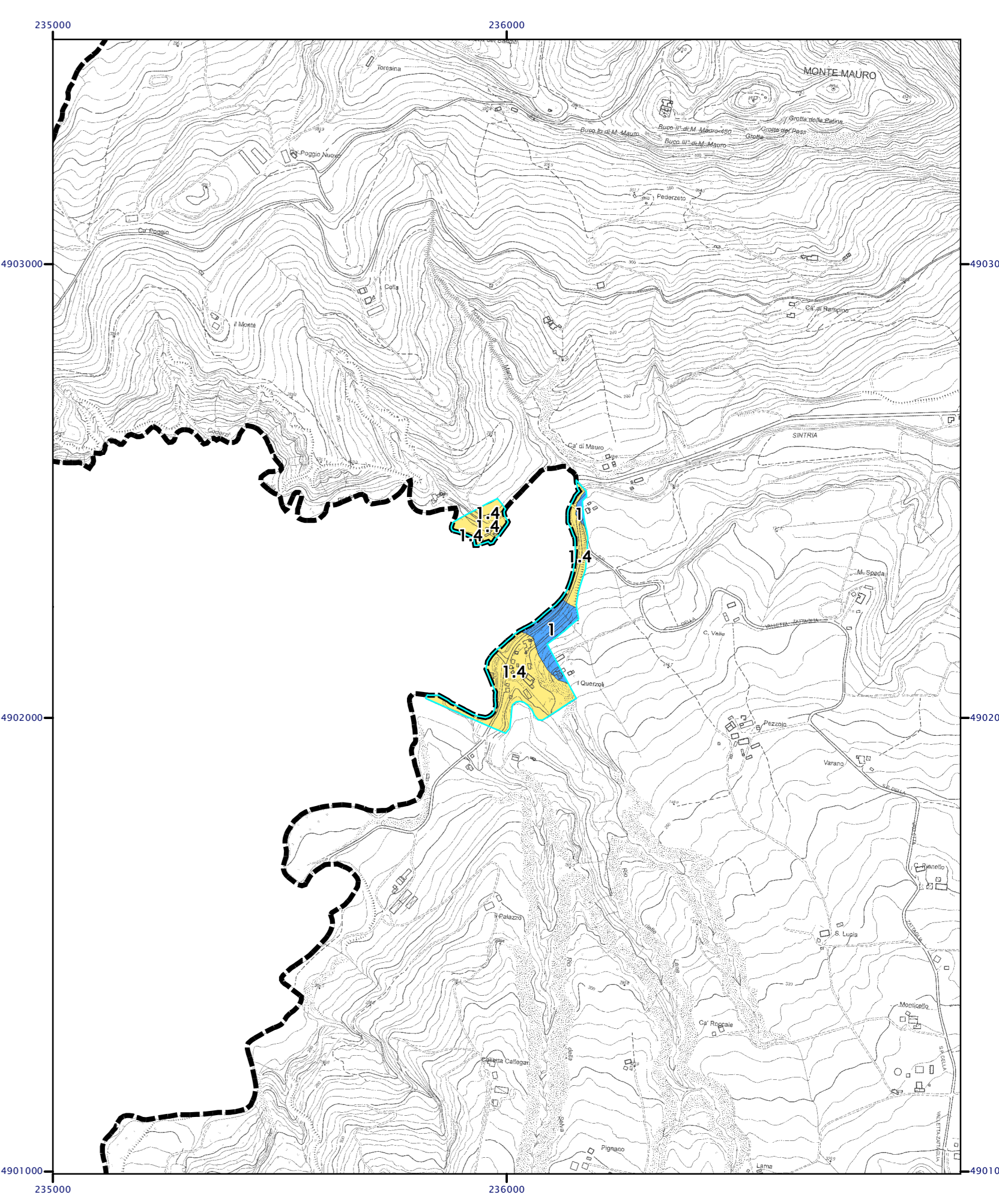
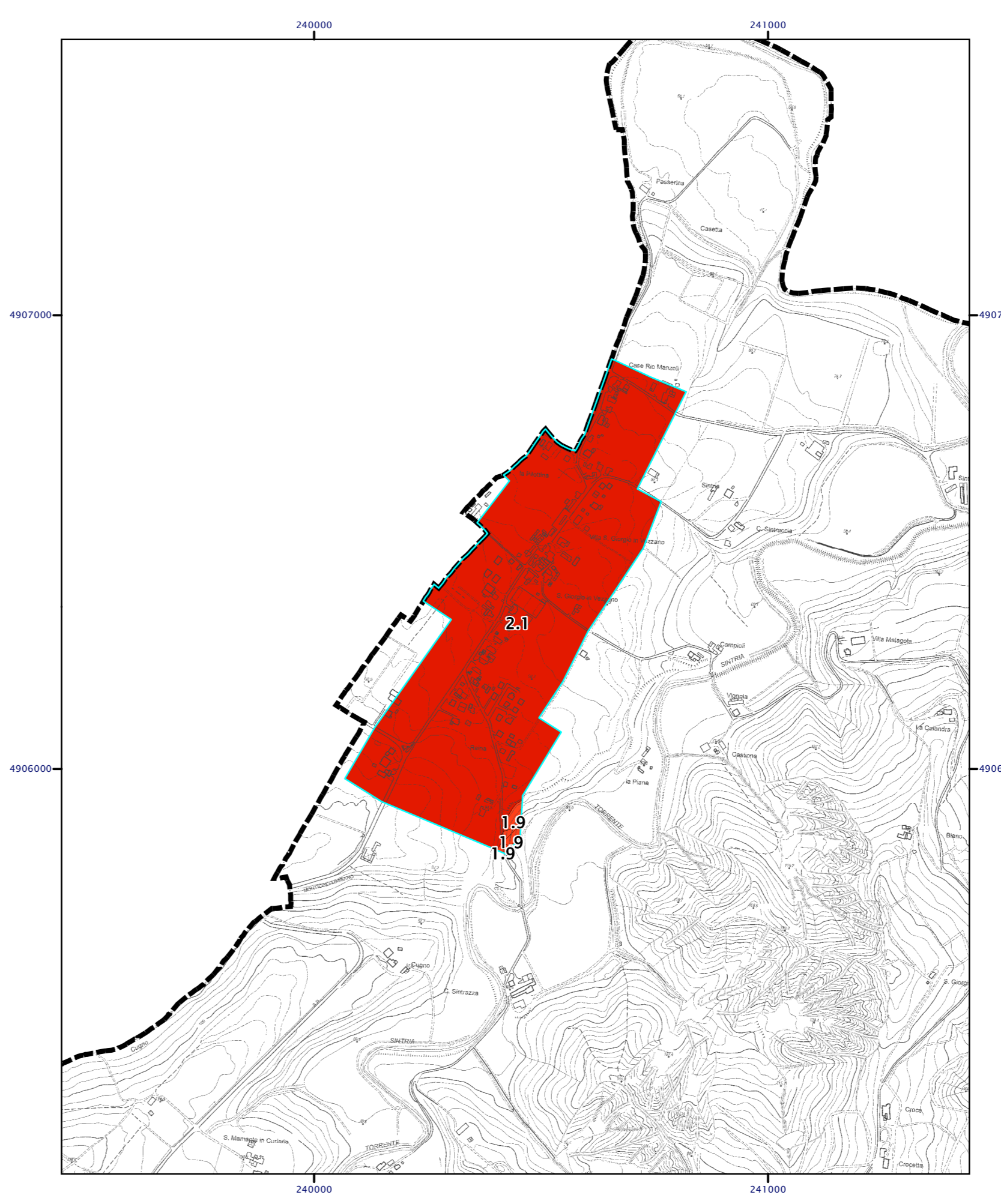
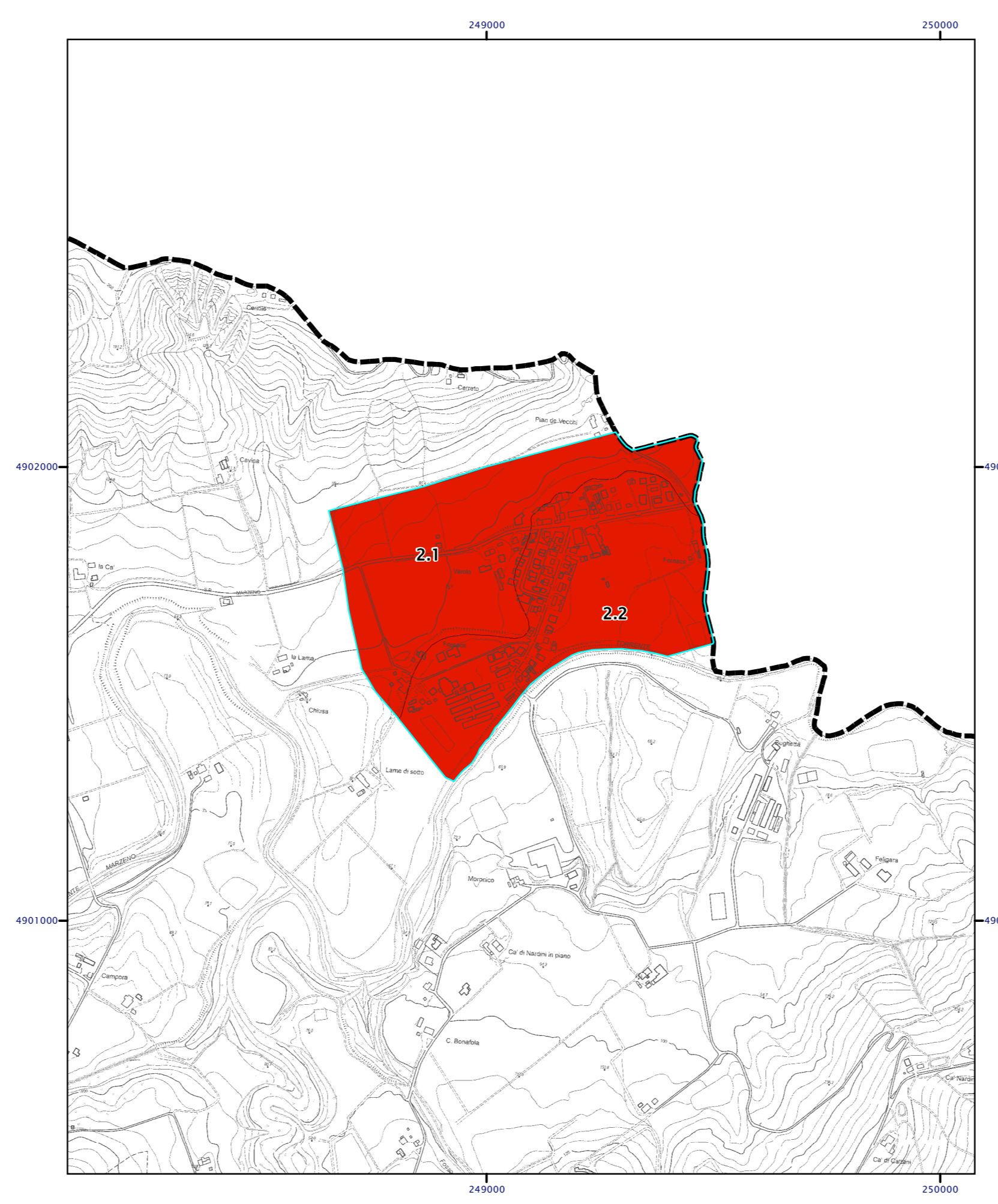
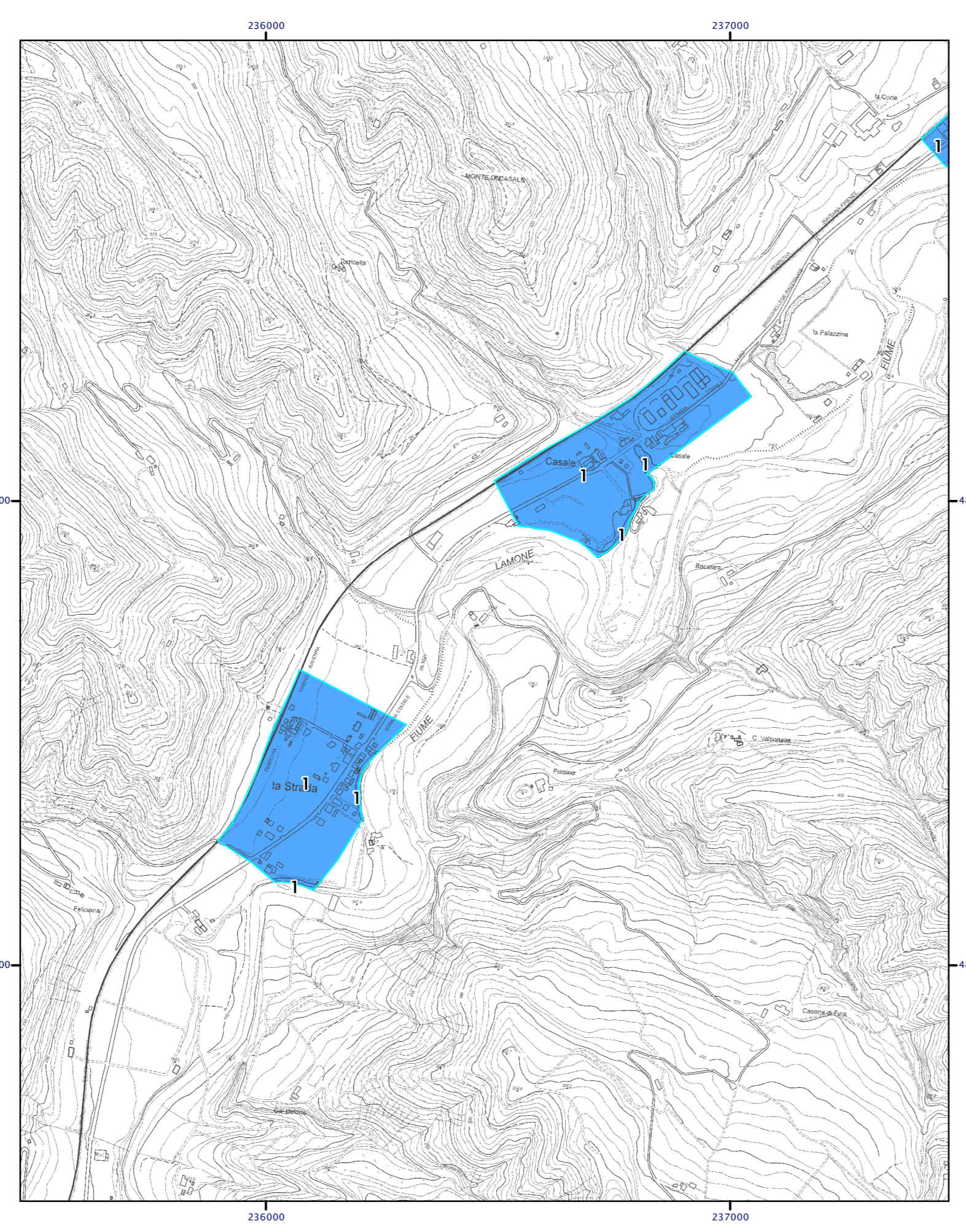
scala 1 : 10.000

Regione Emilia-Romagna
Unione della Romagna Faentina
Comune di Brisighella



Tavola 7a - FA 0,1-0,5s

Regione	Soggetto realizzatore	Data
EMILIA-ROMAGNA	Raggruppamento temporaneo di professionisti	
Studio realizzato con il contributo di cui all'OCPOC 52/2013 recepita con DGR 1919/2013	Capogruppo: dott. geol. Samuel Sangiorgi Mandatanti: dott. geol. Tiziano Righini, dott. geol. Stefano Marabini, dott. geol. Antonio Miloto	Maggio 2019



Legenda

- Zone stabili**
- Fa (SA 0.1s < T0 < 0.5s) = 1.0
- Zone stabili suscettibili di amplificazioni locali**
- Fa (SA 0.1s < T0 < 0.5s) = 1.1 - 1.2
 - Fa (SA 0.1s < T0 < 0.5s) = 1.3 - 1.4
 - Fa (SA 0.1s < T0 < 0.5s) = 1.5 - 1.6
 - Fa (SA 0.1s < T0 < 0.5s) = 1.7 - 1.8
 - Fa (SA 0.1s < T0 < 0.5s) = 1.9 - 2.0
 - Fa (SA 0.1s < T0 < 0.5s) = 2.1 - 2.2
 - Fa (SA 0.1s < T0 < 0.5s) = 2.3 - 2.4
 - Fa (SA 0.1s < T0 < 0.5s) = 2.5 - 3.0
- Zone di attenzione per instabilità (Livello 2)**
- ZA_FR - Zona di attenzione per instabilità di versante
Fa (SA 0.1s < T0 < 0.5s) = 1.0
 - ZA_FR - Zona di attenzione per instabilità di versante
Fa (SA 0.1s < T0 < 0.5s) = 1.1 - 1.2
 - ZA_FR - Zona di attenzione per instabilità di versante
Fa (SA 0.1s < T0 < 0.5s) = 1.3 - 1.4
 - ZA_FR - Zona di attenzione per instabilità di versante
Fa (SA 0.1s < T0 < 0.5s) = 1.5 - 1.6
 - ZA_FR - Zona di attenzione per instabilità di versante
Fa (SA 0.1s < T0 < 0.5s) = 1.7 - 1.8
 - ZA_FR - Zona di attenzione per instabilità di versante
Fa (SA 0.1s < T0 < 0.5s) = 1.9 - 2.0
 - ZA_FR - Zona di attenzione per instabilità di versante
Fa (SA 0.1s < T0 < 0.5s) = 2.1 - 2.2
 - ZA_FR - Zona di attenzione per instabilità di versante
Fa (SA 0.1s < T0 < 0.5s) = 2.3 - 2.4
 - ZA_FR - Zona di attenzione per instabilità di versante
Fa (SA 0.1s < T0 < 0.5s) = 2.5 - 3.0
- Ambiti di Microzonazione Sismica
- Limite comunale
-

