

ANALISI DELLA CONDIZIONE LIMITE PER L' EMERGENZA (CLE)

scala 1:2.000

Regione Emilia-Romagna
Comune di Faenza



Tavola 1.C

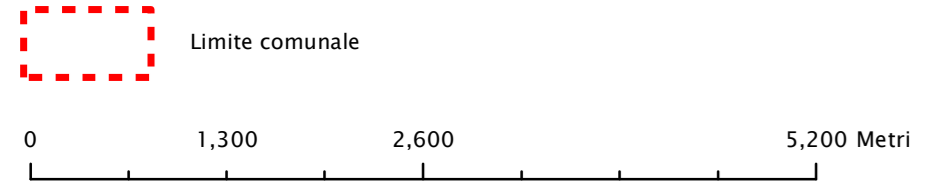
Regione	Soggetto realizzatore	Data
EMILIA-ROMAGNA		
Studio realizzato con il contributo di cui all'OC/DPC 780/2021 recepita con DGR 1885/2021	Dott. geologo Samuel Sangiorgi	Gennaio 2023

Legenda

Codice Provincia: 039
Codice Comune: 018

Sistema di gestione dell'emergenza(*)

- Edificio strategico
- Area di emergenza - Ammassamento
- Area di emergenza - Ricovero
- Area di emergenza - Ammassamento/Ricovero
- Infrastruttura di connessione
- Infrastruttura di accessibilità
- Aggregato strutturale interferente
- Unità strutturale interferente appartenente ad un AS
- Unità strutturale non interferente appartenente ad un AS
- Unità strutturale interferente isolata



(*) In tavola oltre agli assi di connessione, accessibilità e ai presidi del sistema di gestione del Comune di Faenza sono rappresentati anche gli assi e i presidi degli altri Comuni che fanno parte dell'Unione della Romagna Faentina.

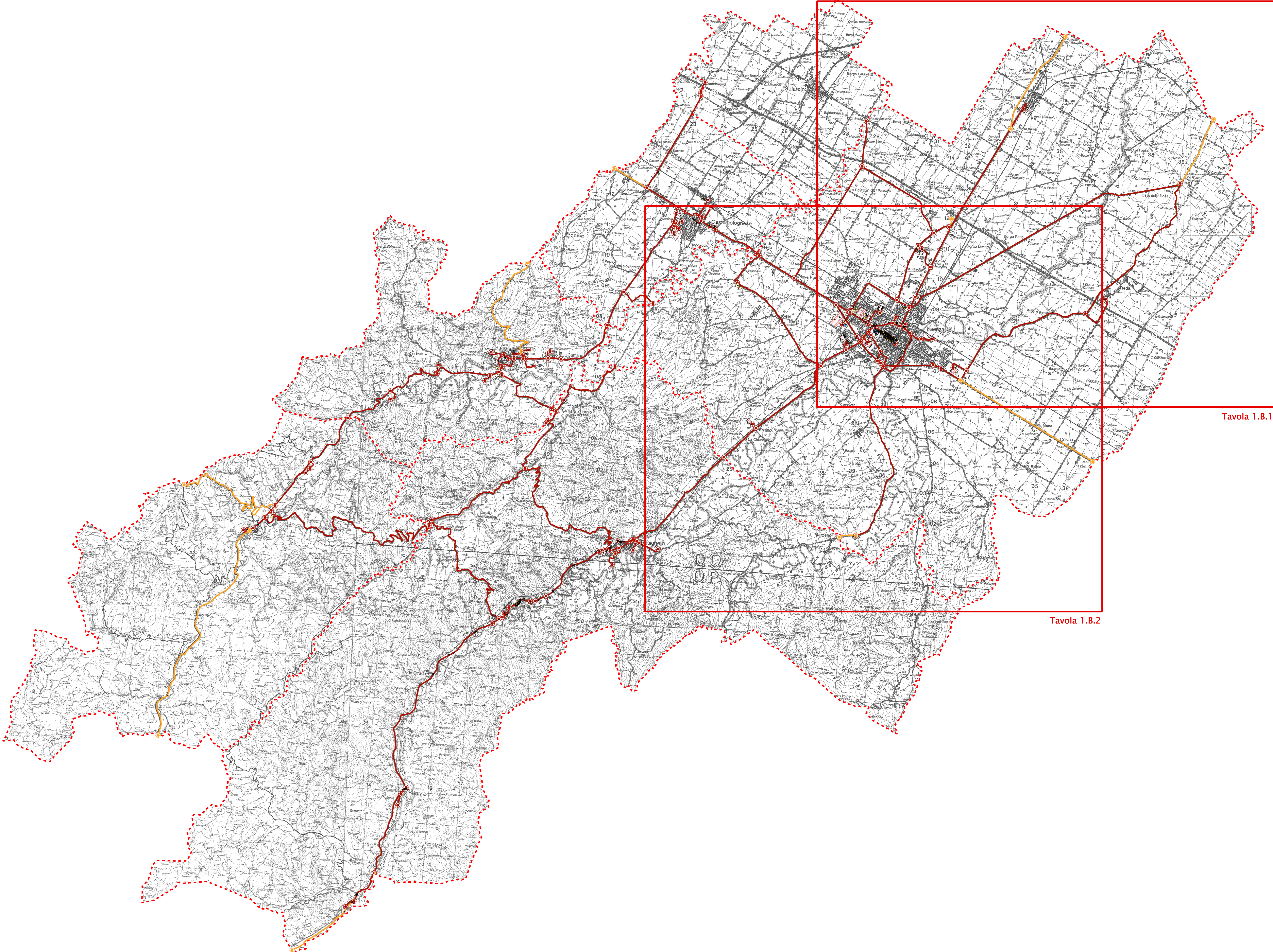


Tavola 1.B.1

Tavola 1.B.2