

MICROZONAZIONE SISMICA

Carta delle indagini

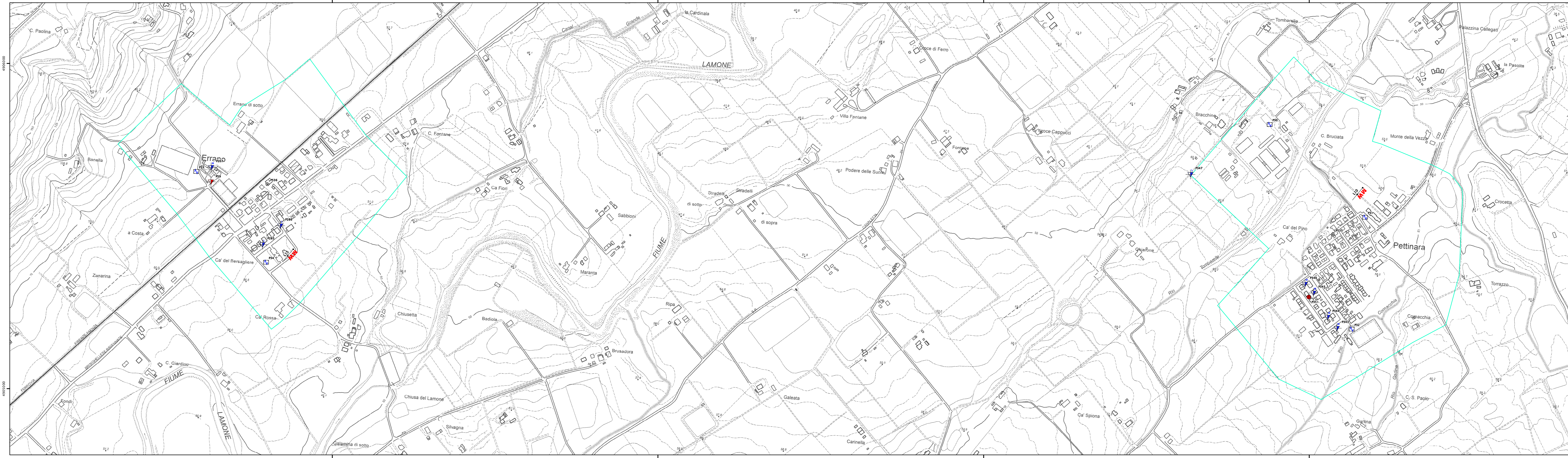
scala 1:5.000

Regione Emilia-Romagna
Comune di Faenza



Tavola 1 d4

Regione EMILIA-ROMAGNA	Soggetto realizzatore	Data
Studio realizzato con il contributo di cui all'OPDC 780/2021 recepita con DGR 1885/2021	Dott. geologo Samuel Sangiorgi	Gennaio 2023



Legenda

- Stratigrafia zona MS (teorica)
- Sondaggio a carotaggio continuo
- Sondaggio a carotaggio continuo che interseca il substrato
- Prova penetrometrica statica con punta meccanica (CPT)
- Prova penetrometrica dinamica super pesante
- Prova penetrometrica dinamica media
- Prova penetrometrica dinamica leggera
- Stazione microtremore a stazione singola
- MASW

Ambiti di studio di Microzonazione Sismica

Limite comunale

0 125 250 500 Metri

