

# ANALISI DELLA CONDIZIONE LIMITE PER L'EMERGENZA (CLE)

Tavola 1 - scala 1 : 1.000

Regione Emilia-Romagna  
Comune di Lugo



	<b>Soggetto realizzatore</b> ATP Capogruppo Dott. Geol. Alessandro Merli  Gruppo di lavoro: Dott. Geol. Carlo Casoli Dott. Geol. Paolo Ciacci Dott. Geol. Domenico Pileggi Dott. Geol. Bruno Quadrio Dott. Geol. Fabio Vannoni Arch. Chiara Corbi Arch. Silvia Malpassi Sergio Sili Collaboratore: Dott. Geol. Fausto Capacci	<b>Data</b>  Ottobre 2015
--	---	---------------------------------

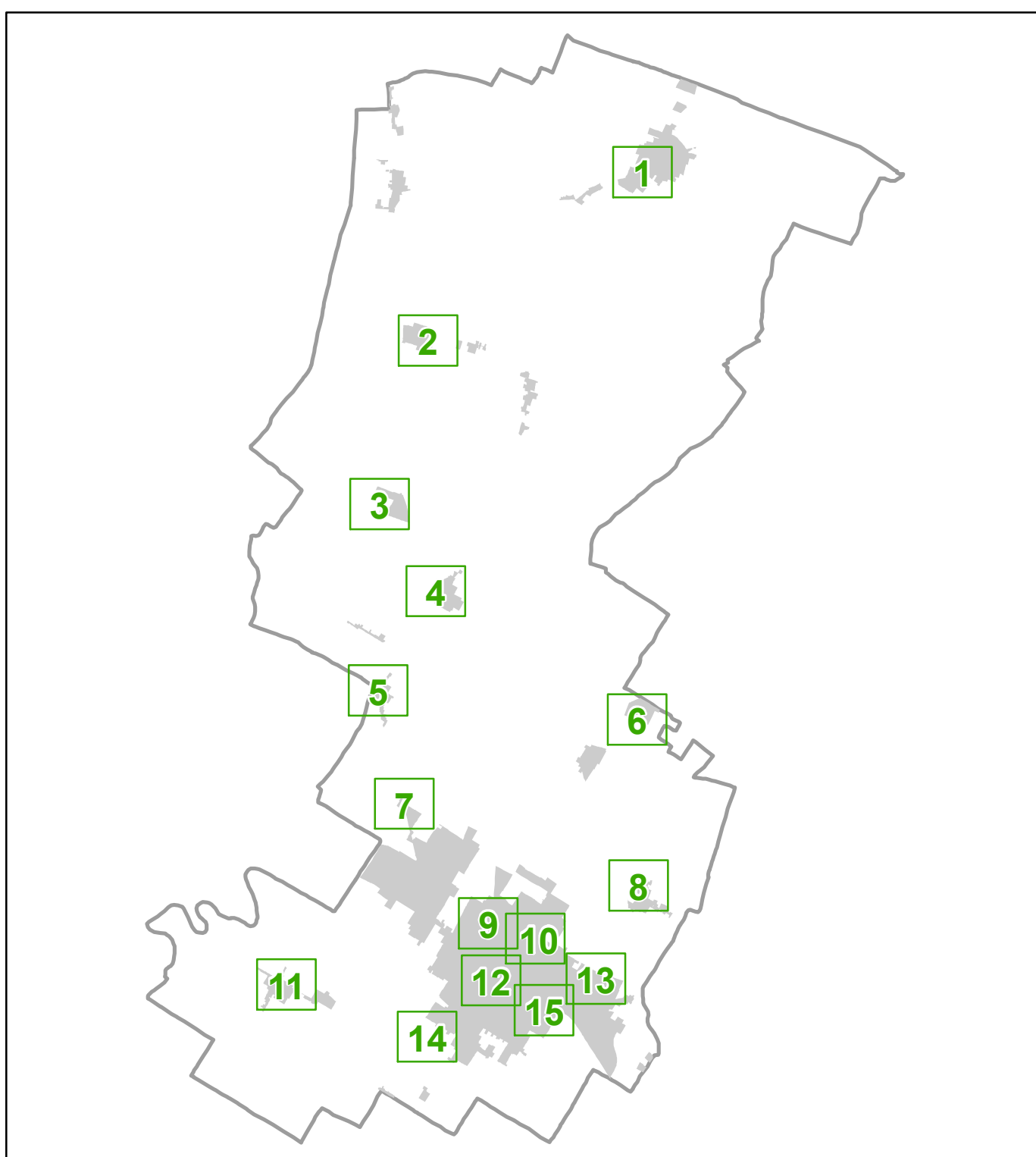
## Legenda

Codice Provincia: 039  
Codice Comune: 012

**Sistema di gestione dell'emergenza**

- 020 Edificio strategico
- 013 Area di emergenza (AMMASSAMENTO)
- 020 Area di emergenza (RICOVERO)
- 142 Area di emergenza (AMMASSAMENTO - RICOVERO)
- 026 Area di emergenza (ATTESA)
- 138 Infrastruttura di connessione
- 001 Infrastruttura di accessibilità
- 080 Aggregato strutturale interferente
- 000 Unità strutturale interferente
- 000 Unità strutturale non interferente
- 000 Unità strutturale interferente isolata

## Tavole





# ANALISI DELLA CONDIZIONE LIMITE PER L'EMERGENZA (CLE)

Tavola 2 - scala 1 : 1.000

Regione Emilia-Romagna  
Comune di Lugo

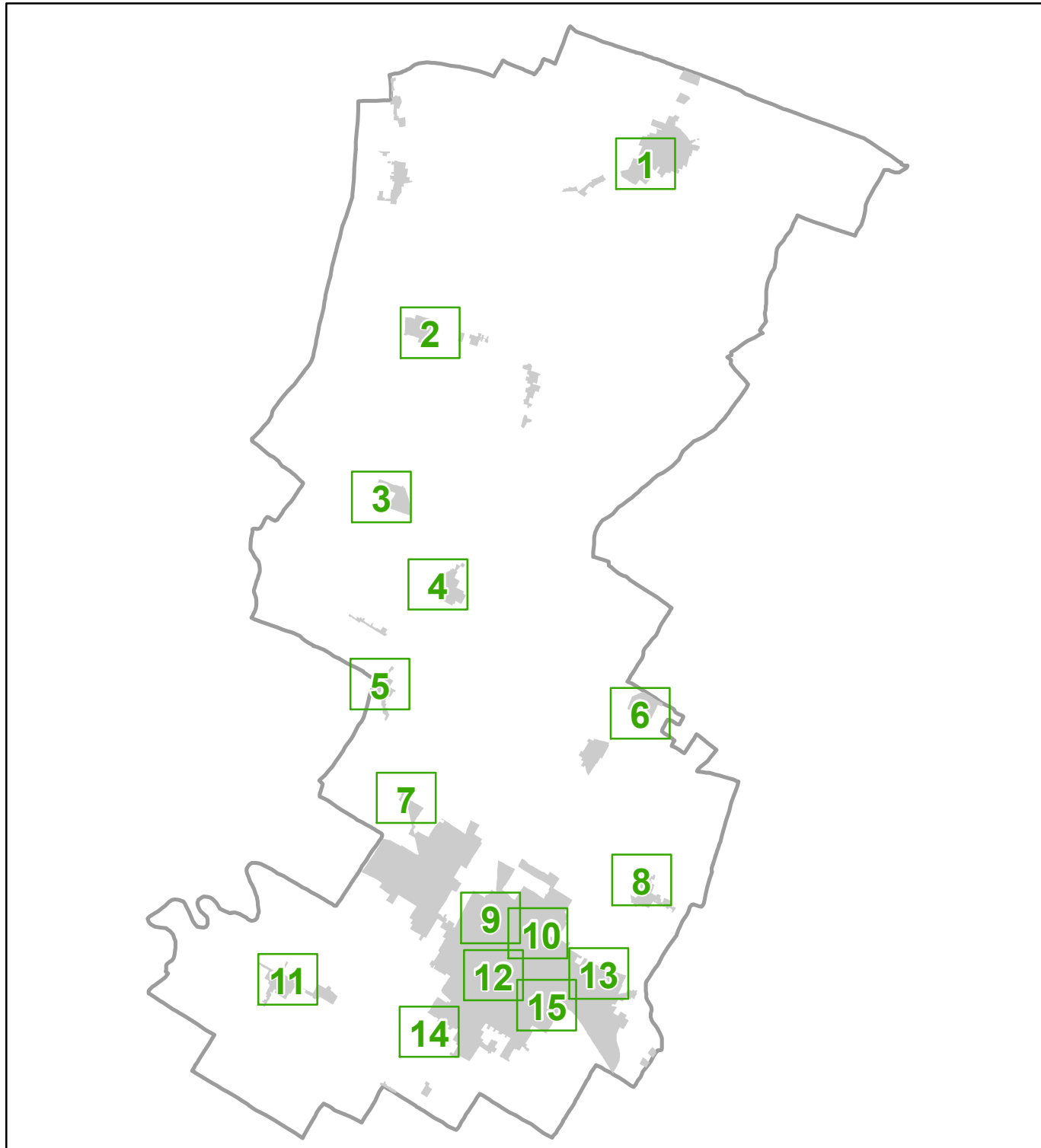


Regione	Soggetto realizzatore	Data
	ATP Capogruppo Dott. Geol. Alessandro Merli Gruppo di lavoro: Dott. Geol. Carlo Casoli Dott. Geol. Paolo Ciacci Dott. Geol. Domenico Pileggi Dott. Geol. Bruno Quadrio Dott. Geol. Fabio Vannoni Arch. Chiara Corbi Arch. Silvia Malpassi Seggio SI Collaboratore: Dott. Geol. Fausto Capacci	Ottobre 2015

## Legenda

- Codice Provincia: 039  
Codice Comune: 012
- Sistema di gestione dell'emergenza**
- 090 Edificio strategico
  - 013 Area di emergenza (AMMASSAMENTO)
  - 020 Area di emergenza (RICOVERO)
  - 142 Area di emergenza (AMMASSAMENTO - RICOVERO)
  - 206 Area di emergenza (ATTESA)
  - 198 Infrastruttura di connessione
  - 001 Infrastruttura di accessibilità
  - 080 Aggregato strutturale interferente
  - 000 Unità strutturale interferente
  - 000 Unità strutturale non interferente
  - 000 Unità strutturale interferente isolata
- 0 20 40 80 Metri

## Tavole





# ANALISI DELLA CONDIZIONE LIMITE PER L'EMERGENZA (CLE)

Tavola 3 – scala 1 : 1.000

Regione Emilia-Romagna  
Comune di Lugo



Regione	Soggetto realizzatore	Data
	ATP Capogruppo Dott. Geol. Alessandro Merli Gruppo di lavoro: Dott. Geol. Carlo Capacci Dott. Geol. Paolo Ciacci Dott. Geol. Domenico Pileggi Dott. Geol. Bruno Quadrio Dott. Geol. Fabio Vannoni Arch. Chiara Corbi Arch. Silvia Malpassi Seggio Srl Collaboratore: Dott. Geol. Fausto Capacci	Ottobre 2015

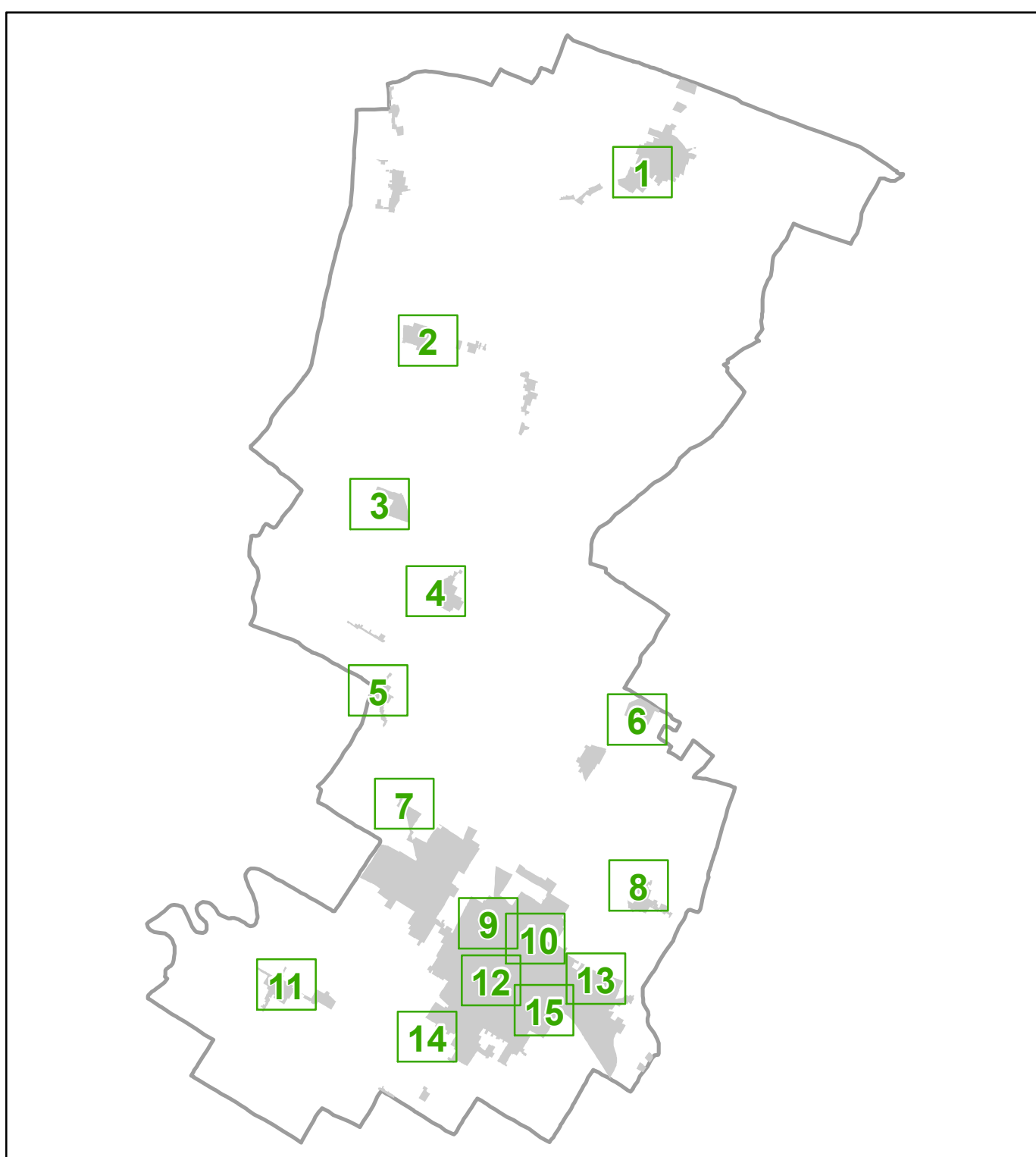
## Legenda

Codice Provincia: 039  
Codice Comune: 012

- Sistema di gestione dell'emergenza**
- 090 Edificio strategico
  - 013 Area di emergenza (AMMASSAMENTO)
  - 020 Area di emergenza (RICOVERO)
  - 142 Area di emergenza (AMMASSAMENTO - RICOVERO)
  - 096 Area di emergenza (ATTESA)
  - 198 Infrastruttura di connessione
  - 001 Infrastruttura di accessibilità
  - 080 Aggregato strutturale interferente
  - 005 Unità strutturale interferente
  - 006 Unità strutturale non interferente
  - 007 Unità strutturale interferente isolata



## Tavole





# ANALISI DELLA CONDIZIONE LIMITE PER L'EMERGENZA (CLE)

Tavola 4 - scala 1 : 1.000

Regione Emilia-Romagna  
Comune di Lugo

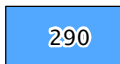
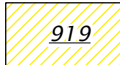
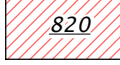
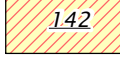
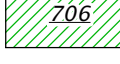
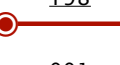







	<b>Soggetto realizzatore</b> ATP Capogruppo Dott. Geol. Alessandro Merli Gruppo di lavoro: Dott. Geol. Carlo Casoli Dott. Geol. Paolo Ciacci Dott. Geol. Domenico Pileggi Dott. Geol. Bruno Quadrio Dott. Geol. Fabio Vannoni Arch. Chiara Corbi Arch. Silvia Malpassi Sergio Sili Collaboratore: Dott. Geol. Fausto Capacci	<b>Data</b>  Ottobre 2015
--	---	---------------------------------

## Legenda

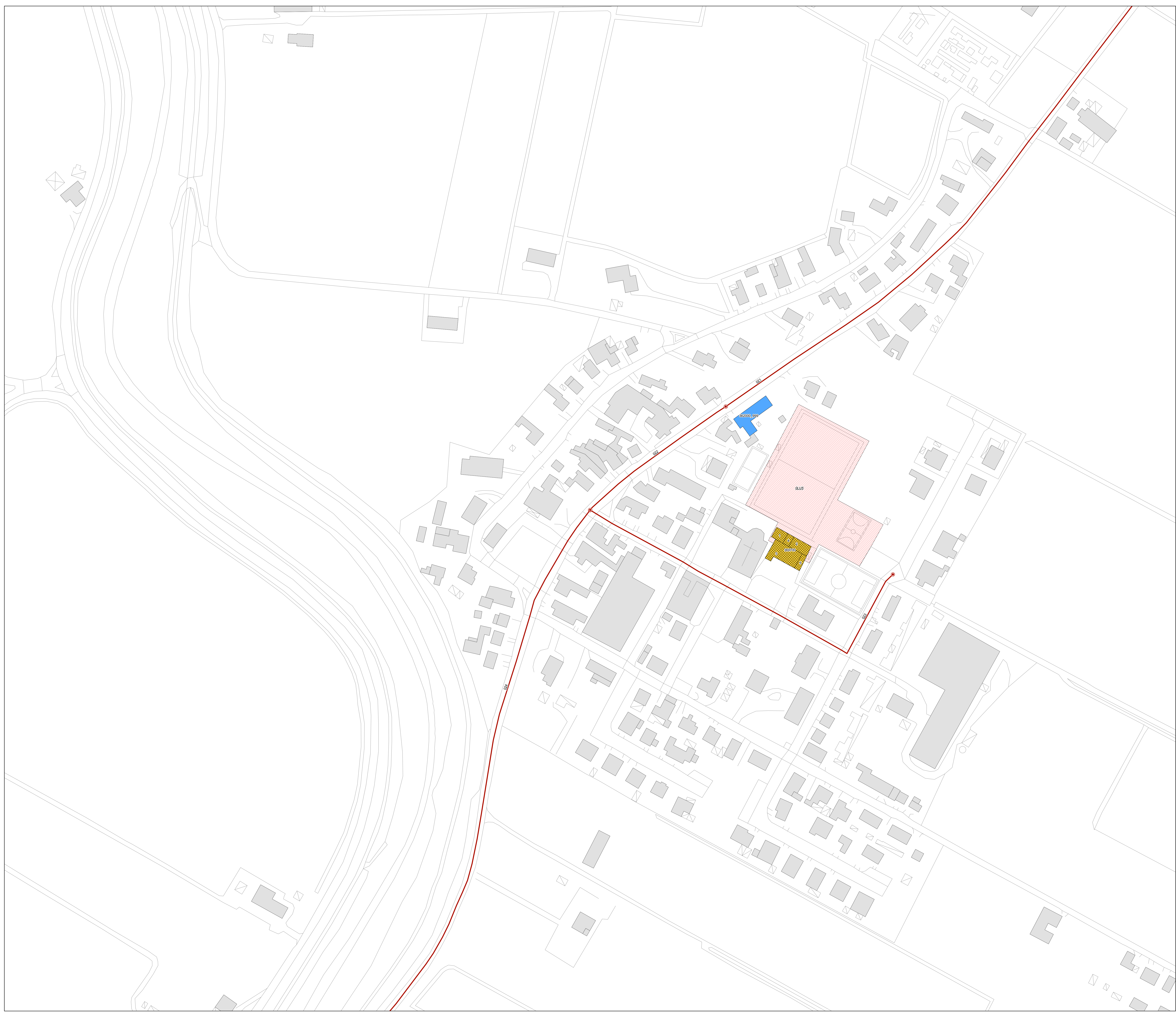
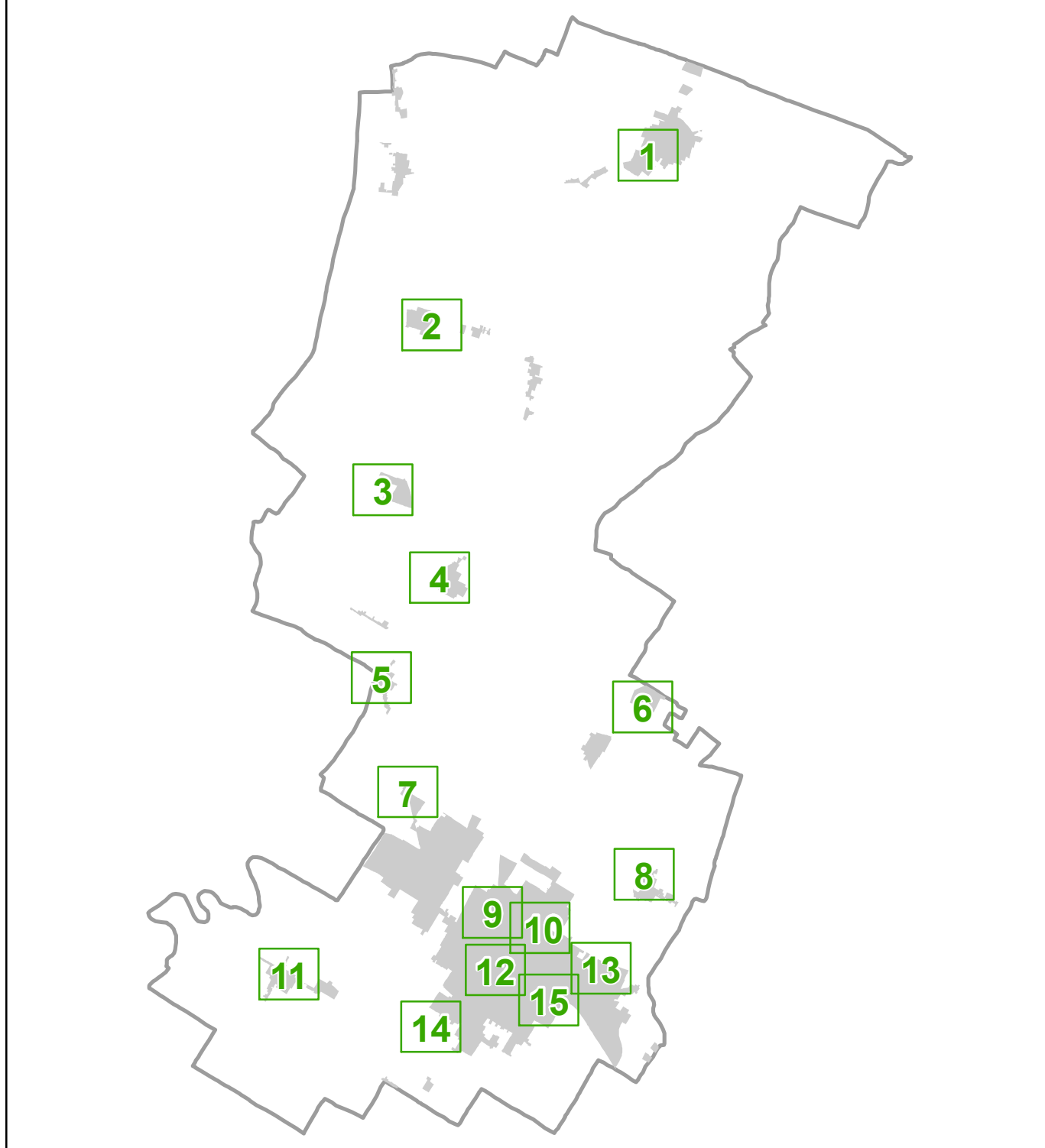
Codice Provincia: 039  
Codice Comune: 012

**Sistema di gestione dell'emergenza**

-  020 Edificio strategico
-  015 Area di emergenza (AMMASSAMENTO)
-  020 Area di emergenza (RICOVERO)
-  142 Area di emergenza (AMMASSAMENTO - RICOVERO)
-  026 Area di emergenza (ATTESA)
-  198 Infrastruttura di connessione
-  001 Infrastruttura di accessibilità
-  080 Aggregato strutturale interferente
-  000 Unità strutturale interferente
-  000 Unità strutturale non interferente
-  000 Unità strutturale interferente isolata

0 20 40 80 Metri

## Tavole





# ANALISI DELLA CONDIZIONE LIMITE PER L'EMERGENZA (CLE)

Tavola 5 – scala 1 : 1.000

Regione Emilia-Romagna  
Comune di Lugo



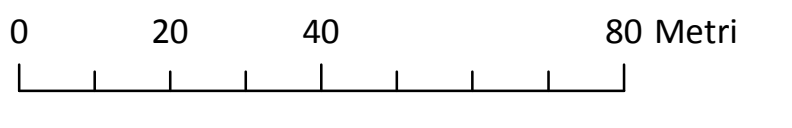
Regione	Soggetto realizzatore	Data
	ATP Capogruppo Dott.Geo. Alessandro Merli Gruppo di lavoro: Dott.Geo. Carlo Casoli Dott.Geo. Paolo Ciacci Dott.Geo. Domenico Pileggi Dott.Geo. Bruno Quadrio Dott.Geo. Fabio Vannoni Arch. Chiara Corbi Arch. Silvia Malpassi Segeo Srl Collaboratore: Dott. Geo. Fausto Capacci	Ottobre 2015

## Legenda

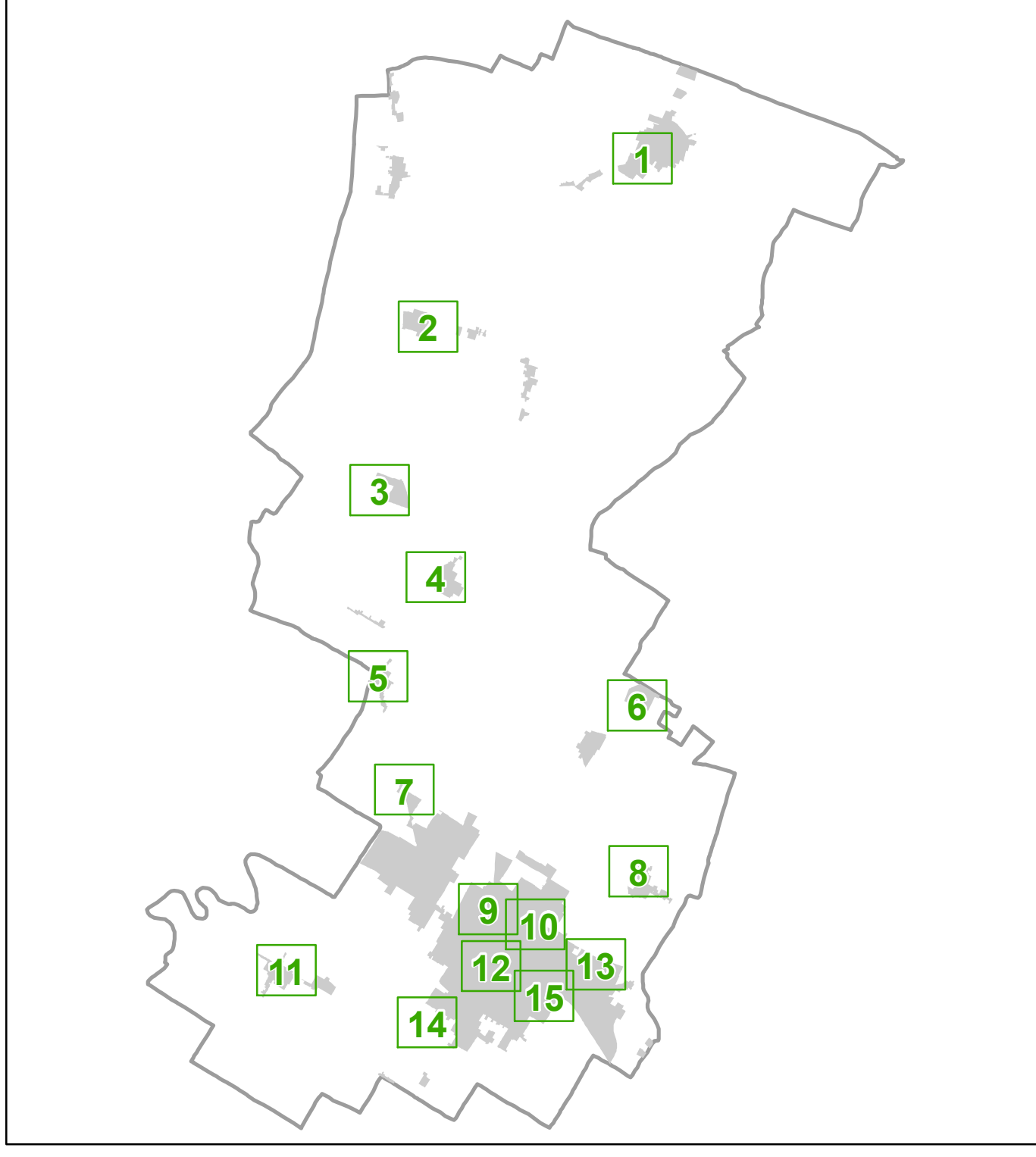
Codice Provincia: 039  
Codice Comune: 012

### Sistema di gestione dell'emergenza

- 020 Edificio strategico
- 213 Area di emergenza (AMMASSAMENTO)
- 420 Area di emergenza (RICOVERO)
- 142 Area di emergenza (AMMASSAMENTO - RICOVERO)
- 236 Area di emergenza (ATTESA)
- 198 Infrastruttura di connessione
- 001 Infrastruttura di accessibilità
- 080 Aggregato strutturale interferente
- 000 Unità strutturale interferente
- 000 Unità strutturale non interferente
- 000 Unità strutturale interferente isolata



## Tavole









# ANALISI DELLA CONDIZIONE LIMITE PER L'EMERGENZA (CLE)

Tavola 7 - scala 1 : 1.000

Regione Emilia-Romagna  
Comune di Lugo



<p>Regione</p>	<p>Soggetto realizzatore</p> <p>ATP Capogruppo Dott.Geo. Alessandro Merli</p> <p>Gruppo di lavoro: Dott.Geo. Carlo Casoli Dott.Geo. Paolo Ciacci Dott.Geo. Domenico Pileggi Dott.Geo. Bruno Quadrio Dott.Geo. Fabio Vannoni Arch. Chiara Corbi Arch. Silvia Malpassi Segeo Srl Collaboratore: Dott. Geol. Fausto Capacci</p>	<p>Data</p> <p>Ottobre 2015</p>
----------------	--	---------------------------------

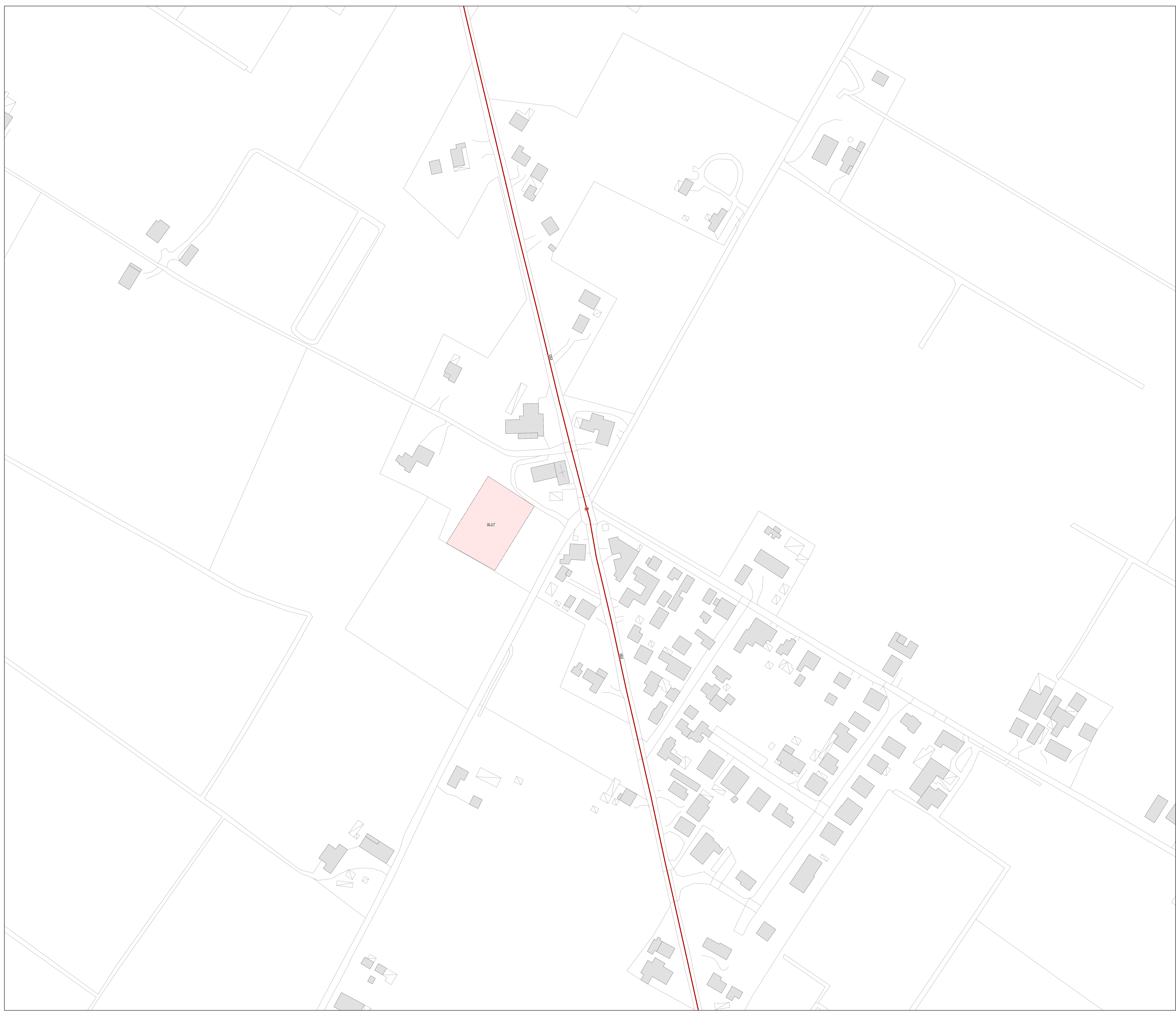
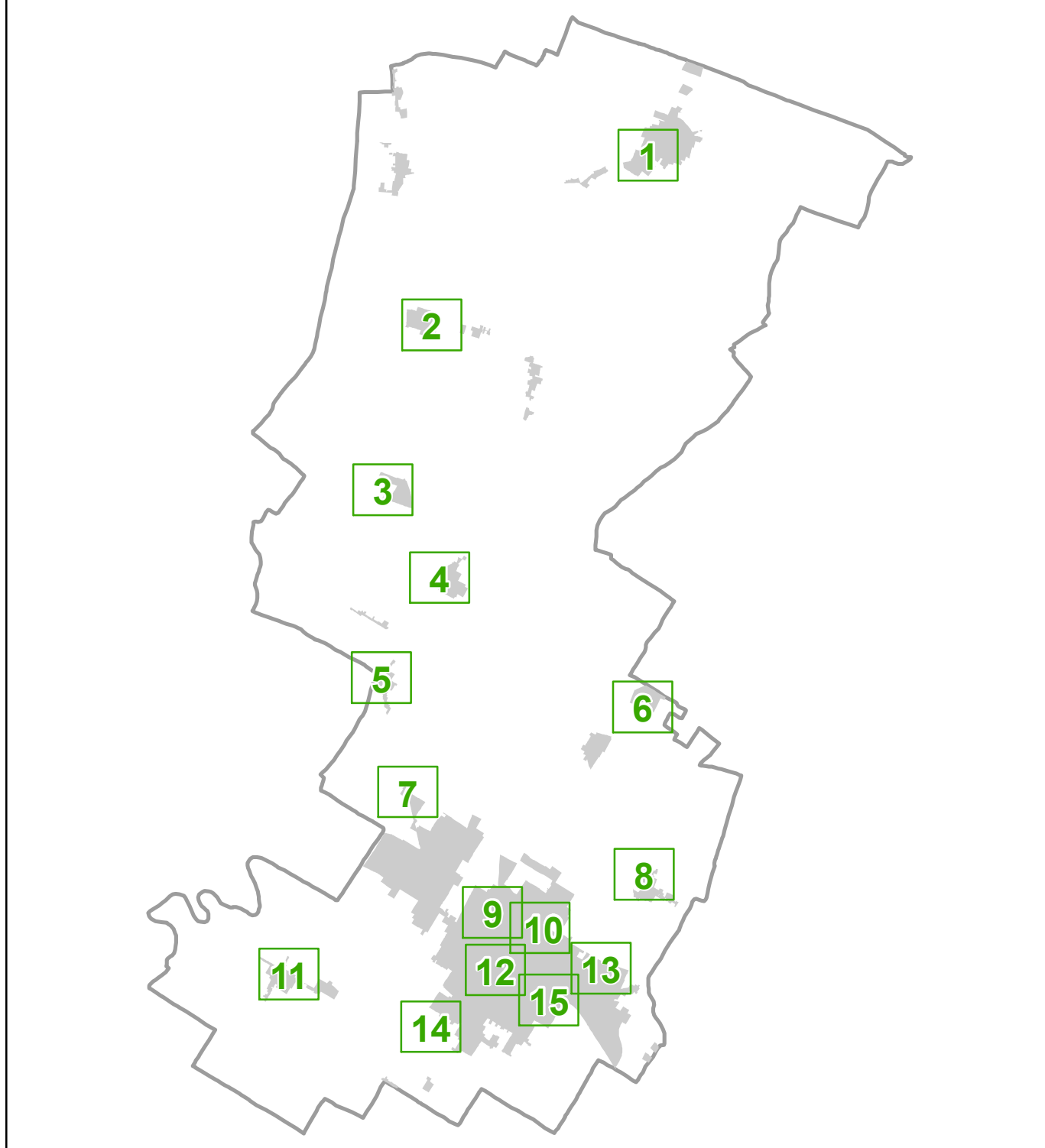
## Legenda

Codice Provincia: 039  
Codice Comune: 012

**Sistema di gestione dell'emergenza**

- 090 Edificio strategico
- 213 Area di emergenza (AMMASSAMENTO)
- 420 Area di emergenza (RICOVERO)
- 142 Area di emergenza (AMMASSAMENTO - RICOVERO)
- 236 Area di emergenza (ATTESA)
- 198 Infrastruttura di connessione
- 001 Infrastruttura di accessibilità
- 080 Aggregato strutturale interferente
- 005 Unità strutturale interferente
- 006 Unità strutturale non interferente
- 007 Unità strutturale interferente isolata

## Tavole





# ANALISI DELLA CONDIZIONE LIMITE PER L'EMERGENZA (CLE)

Tavola 8 - scala 1 : 1.000

Regione Emilia-Romagna  
Comune di Lugo



Regione	Soggetto realizzatore	Data
	ATP Capogruppo Dott. Geol. Alessandro Merli Gruppo di lavoro: Dott. Geol. Carlo Capacci Dott. Geol. Paolo Ciacci Dott. Geol. Domenico Pileggi Dott. Geol. Bruno Quadrio Dott. Geol. Fabio Vannoni Arch. Chiara Corbi Arch. Silvia Malpassi Segeio S1 Collaboratore: Dott. Geol. Fausto Capacci	Ottobre 2015

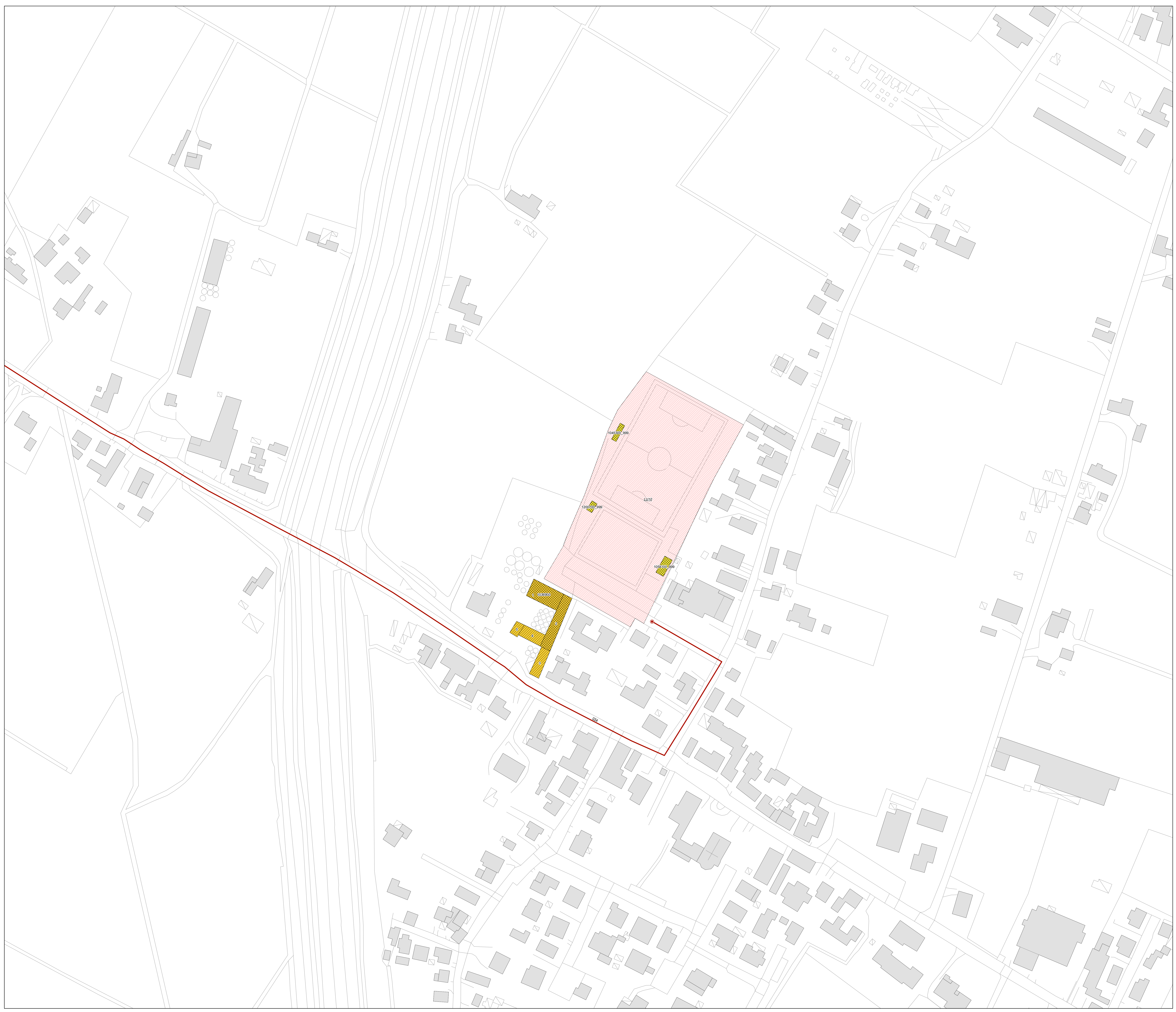
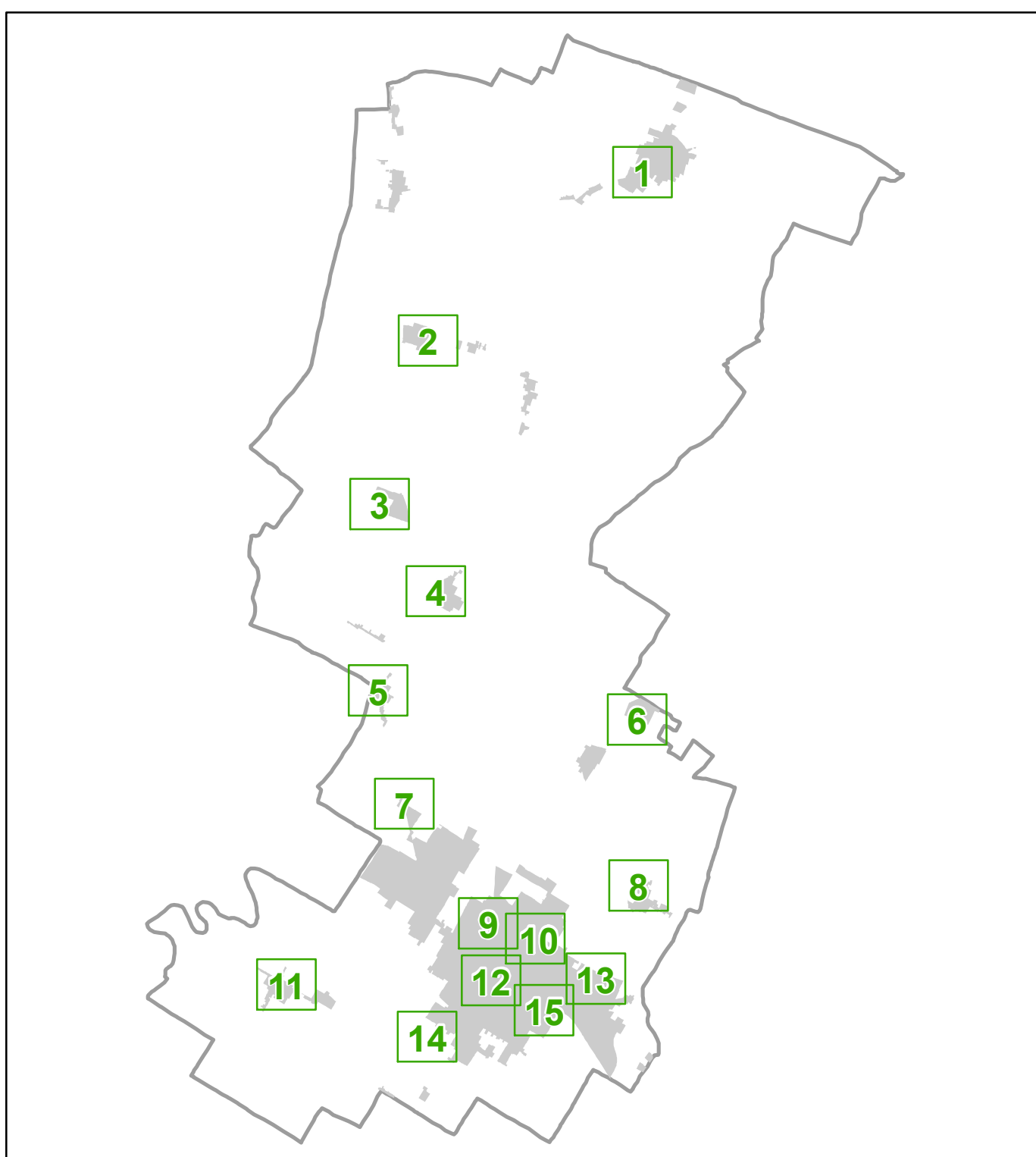
## Legenda

Codice Provincia: 039  
Codice Comune: 012

**Sistema di gestione dell'emergenza**

- 020 Edificio strategico
- 013 Area di emergenza (AMMASSAMENTO)
- 020 Area di emergenza (RICOVERO)
- 142 Area di emergenza (AMMASSAMENTO - RICOVERO)
- 206 Area di emergenza (ATTESA)
- 198 Infrastruttura di connessione
- 001 Infrastruttura di accessibilità
- 080 Aggregato strutturale interferente
- 000 Unità strutturale interferente
- 000 Unità strutturale non interferente
- 000 Unità strutturale interferente isolata

## Tavole





# ANALISI DELLA CONDIZIONE LIMITE PER L'EMERGENZA (CLE)

Tavola 9 - scala 1 : 1.000

Regione Emilia-Romagna  
Comune di Lugo



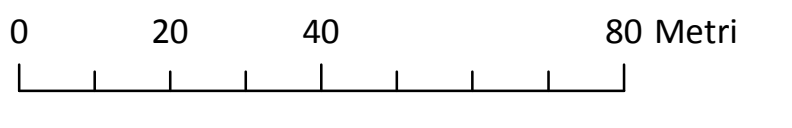
<p>Regione</p>	<p>Soggetto realizzatore</p> <p>ATP Capogruppo Dott. Geol. Alessandro Merli</p> <p>Gruppo di lavoro:</p> <p>Dott. Geol. Carlo Casoli Dott. Geol. Paolo Ciacci Dott. Geol. Domenico Pileggi Dott. Geol. Bruno Quadrio Dott. Geol. Fabio Vannoni Arch. Chiara Corbi Arch. Silvia Malpassi Segeo Srl Collaboratore: Dott. Geol. Fausto Capacci</p>	<p>Data</p> <p>Ottobre 2015</p>
----------------	---	---------------------------------

## Legenda

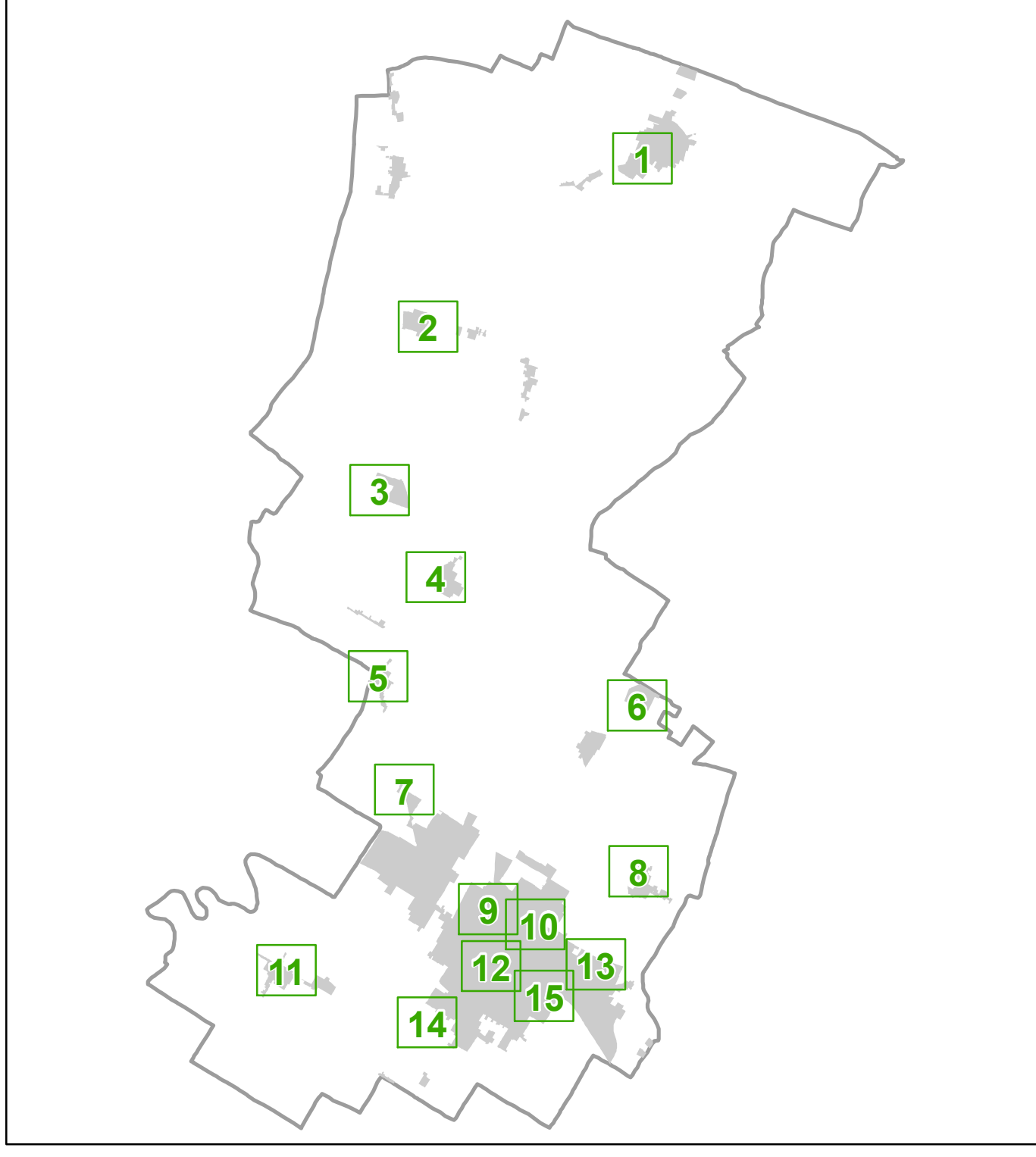
Codice Provincia: 039  
Codice Comune: 012

### Sistema di gestione dell'emergenza

- 020 Edificio strategico
- 213 Area di emergenza (AMMASSAMENTO)
- 220 Area di emergenza (RICOVERO)
- 142 Area di emergenza (AMMASSAMENTO - RICOVERO)
- 236 Area di emergenza (ATTESA)
- 198 Infrastruttura di connessione
- 001 Infrastruttura di accessibilità
- 080 Aggregato strutturale interferente
- 081 Unità strutturale interferente
- 082 Unità strutturale non interferente
- 083 Unità strutturale interferente isolata



## Tavole





# ANALISI DELLA CONDIZIONE LIMITE PER L'EMERGENZA (CLE)

Tavola 10 – scala 1 : 1.000

Regione Emilia-Romagna  
Comune di Lugo



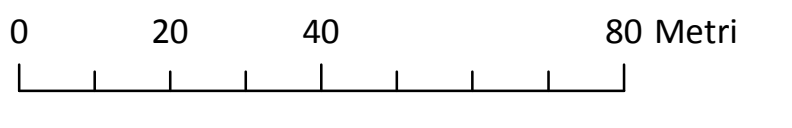
<p>Regione</p>	<p>Soggetto realizzatore</p> <p>ATP Capogruppo Dott. Geol. Alessandro Merli</p> <p>Gruppo di lavoro: Dott. Geol. Carlo Casoli Dott. Geol. Paolo Ciacci Dott. Geol. Domenico Pileggi Dott. Geol. Bruno Quadrio Dott. Geol. Fabio Vannoni Arch. Chiara Corbi Arch. Silvia Malpassi Segeio Srl Collaboratore: Dott. Geol. Fausto Capacci</p>	<p>Data</p> <p>Ottobre 2015</p>
----------------	---	---------------------------------

## Legenda

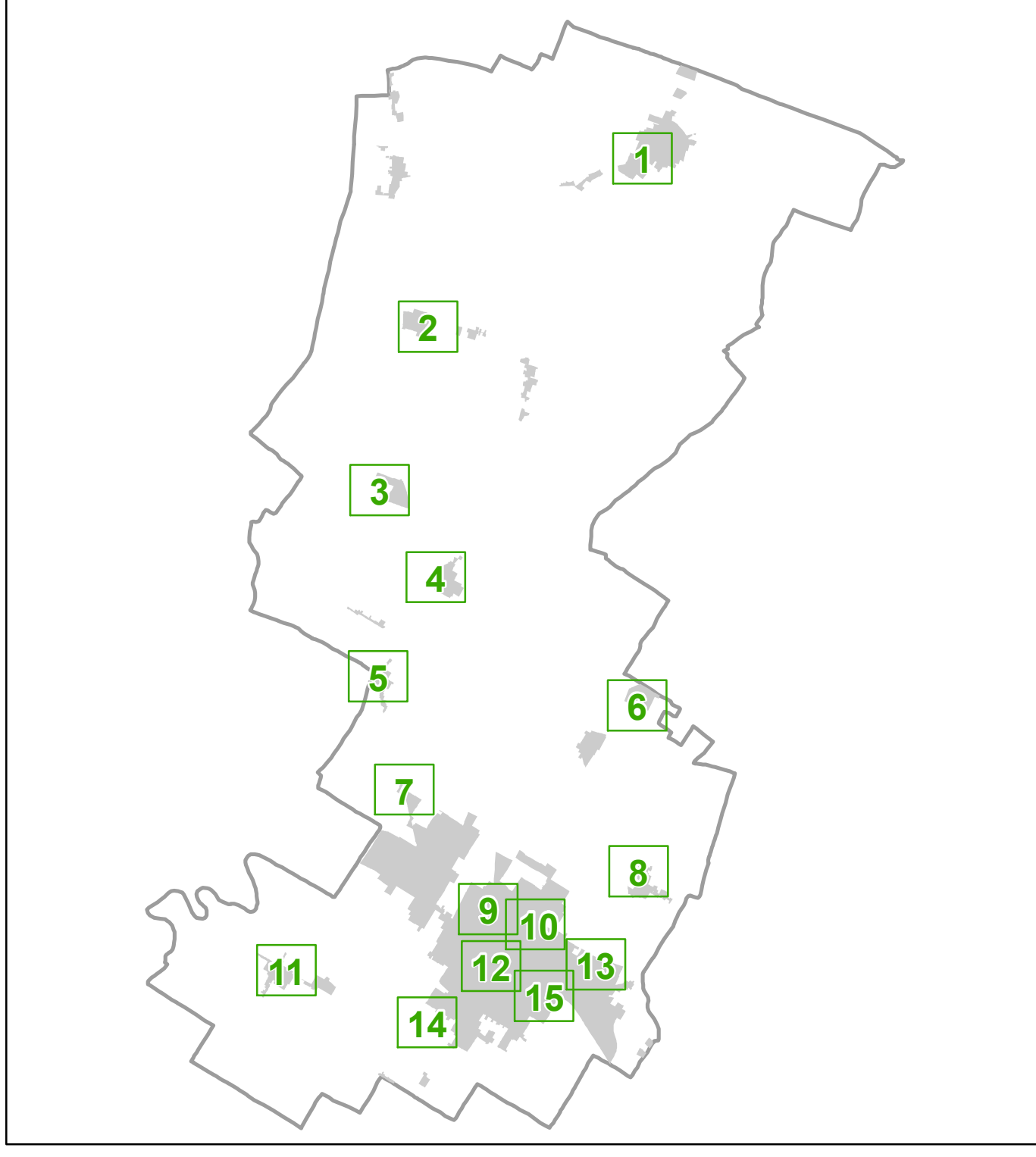
Codice Provincia: 039  
Codice Comune: 012

### Sistema di gestione dell'emergenza

- 920 Edificio strategico
- 919 Area di emergenza (AMMASSAMENTO)
- 820 Area di emergenza (RICOVERO)
- 142 Area di emergenza (AMMASSAMENTO - RICOVERO)
- 726 Area di emergenza (ATTESA)
- 198 Infrastruttura di connessione
- 001 Infrastruttura di accessibilità
- 080 Aggregato strutturale interferente
- Unità strutturale interferente
- Unità strutturale non interferente
- Unità strutturale interferente isolata



## Tavole





# ANALISI DELLA CONDIZIONE LIMITE PER L'EMERGENZA (CLE)

Tavola 11 – scala 1 : 1.000

Regione Emilia-Romagna  
Comune di Lugo



<p>Regione</p>	<p>Soggetto realizzatore</p> <p>ATP Capogruppo Dott.Geo. Alessandro Merli</p> <p>Gruppo di lavoro: Dott.Geo. Carlo Casoli Dott.Geo. Paolo Ciacci Dott.Geo. Domenico Pileggi Dott.Geo. Bruno Quadrio Dott.Geo. Fabio Vannoni Arch. Chiara Corbi Arch. Silvia Malpassi Segeo Srl Collaboratore: Dott. Geol. Fausto Capacci</p>	<p>Data</p> <p>Ottobre 2015</p>
----------------	--	---------------------------------

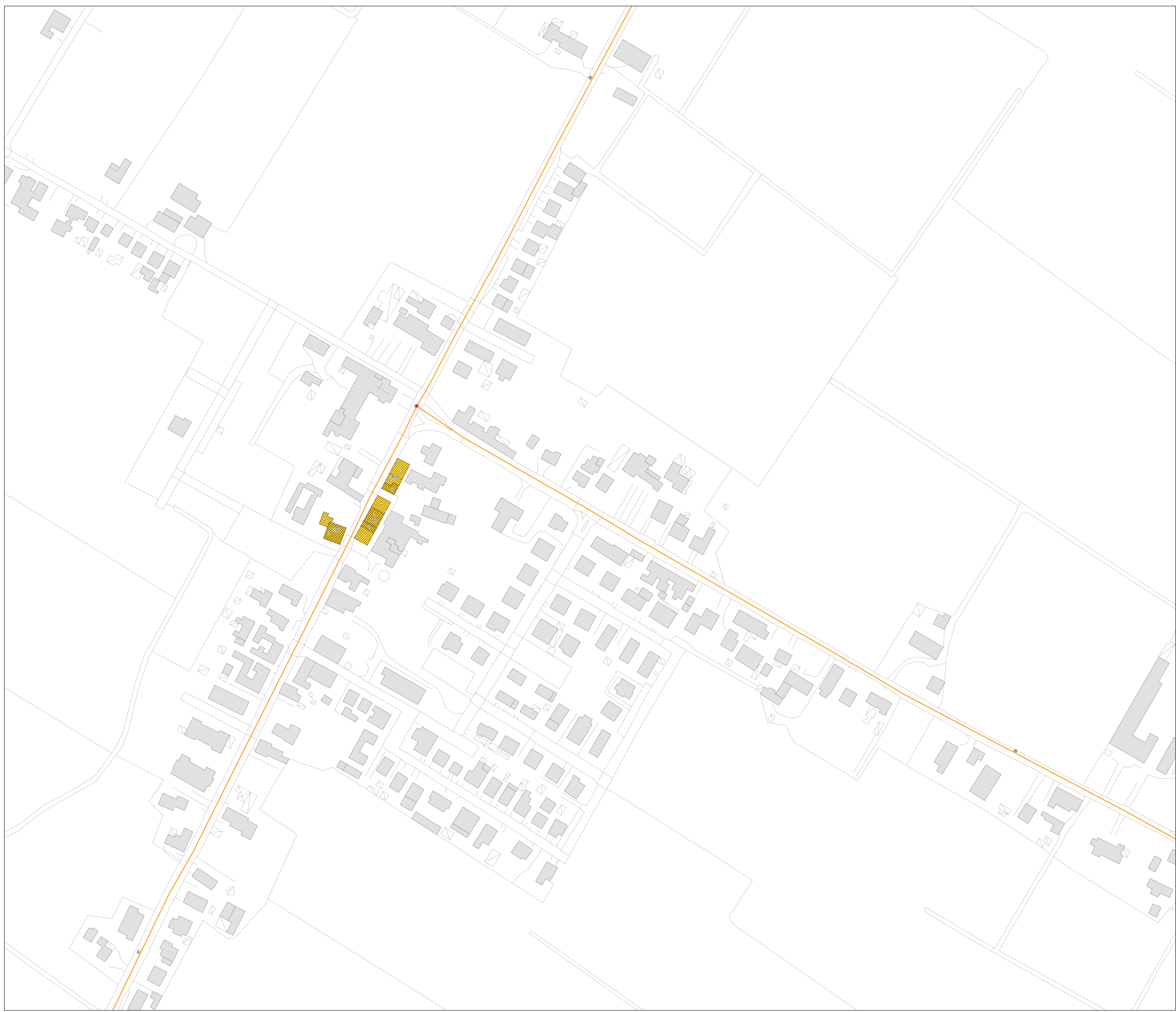
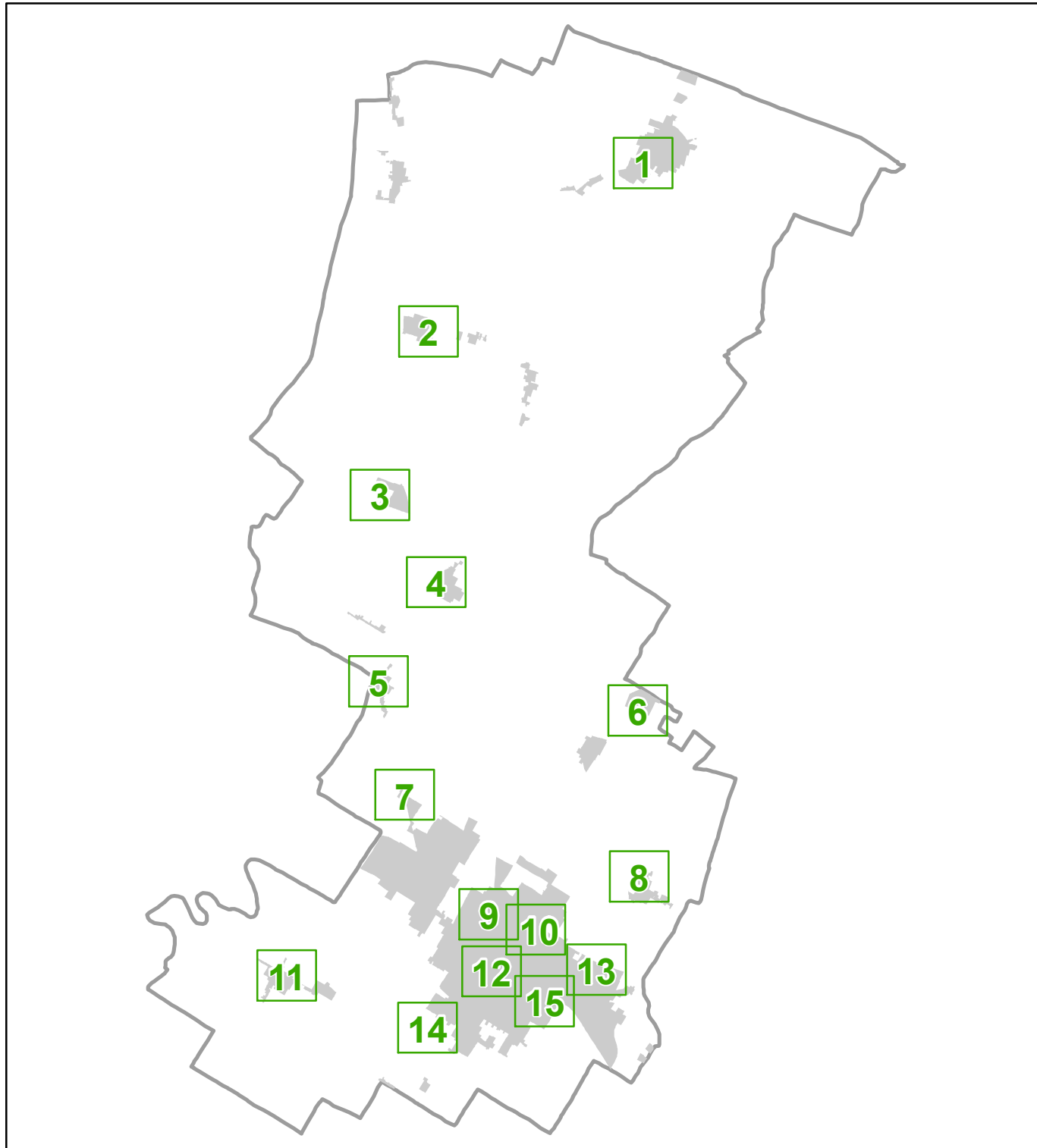
## Legenda

Codice Provincia: 039  
Codice Comune: 012

**Sistema di gestione dell'emergenza**

- 090 Edificio strategico
- 013 Area di emergenza (AMMASSAMENTO)
- 020 Area di emergenza (RICOVERO)
- 142 Area di emergenza (AMMASSAMENTO - RICOVERO)
- 096 Area di emergenza (ATTESA)
- 198 Infrastruttura di connessione
- 001 Infrastruttura di accessibilità
- 080 Aggregato strutturale interferente
- 005 Unità strutturale interferente
- 006 Unità strutturale non interferente
- 007 Unità strutturale interferente isolata

## Tavole





# ANALISI DELLA CONDIZIONE LIMITE PER L'EMERGENZA (CLE)

Tavola 12 - scala 1 : 1.000

Regione Emilia-Romagna  
Comune di Lugo



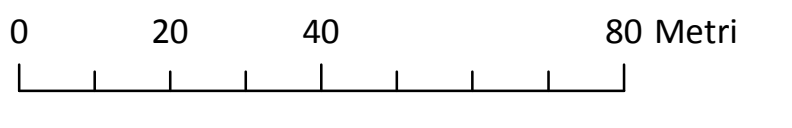
	<b>Soggetto realizzatore</b> ATP Capogruppo Dott. Geol. Alessandro Merli Gruppo di lavoro: Dott. Geol. Carlo Casoli Dott. Geol. Paolo Ciacci Dott. Geol. Domenico Pileggi Dott. Geol. Bruno Quadrio Dott. Geol. Fabio Vannoni Arch. Chiara Corbi Arch. Silvia Malpassi Seggio Srl Collaboratore: Dott. Geol. Fausto Capacci	<b>Data</b> Ottobre 2015
--	--	-----------------------------

## Legenda

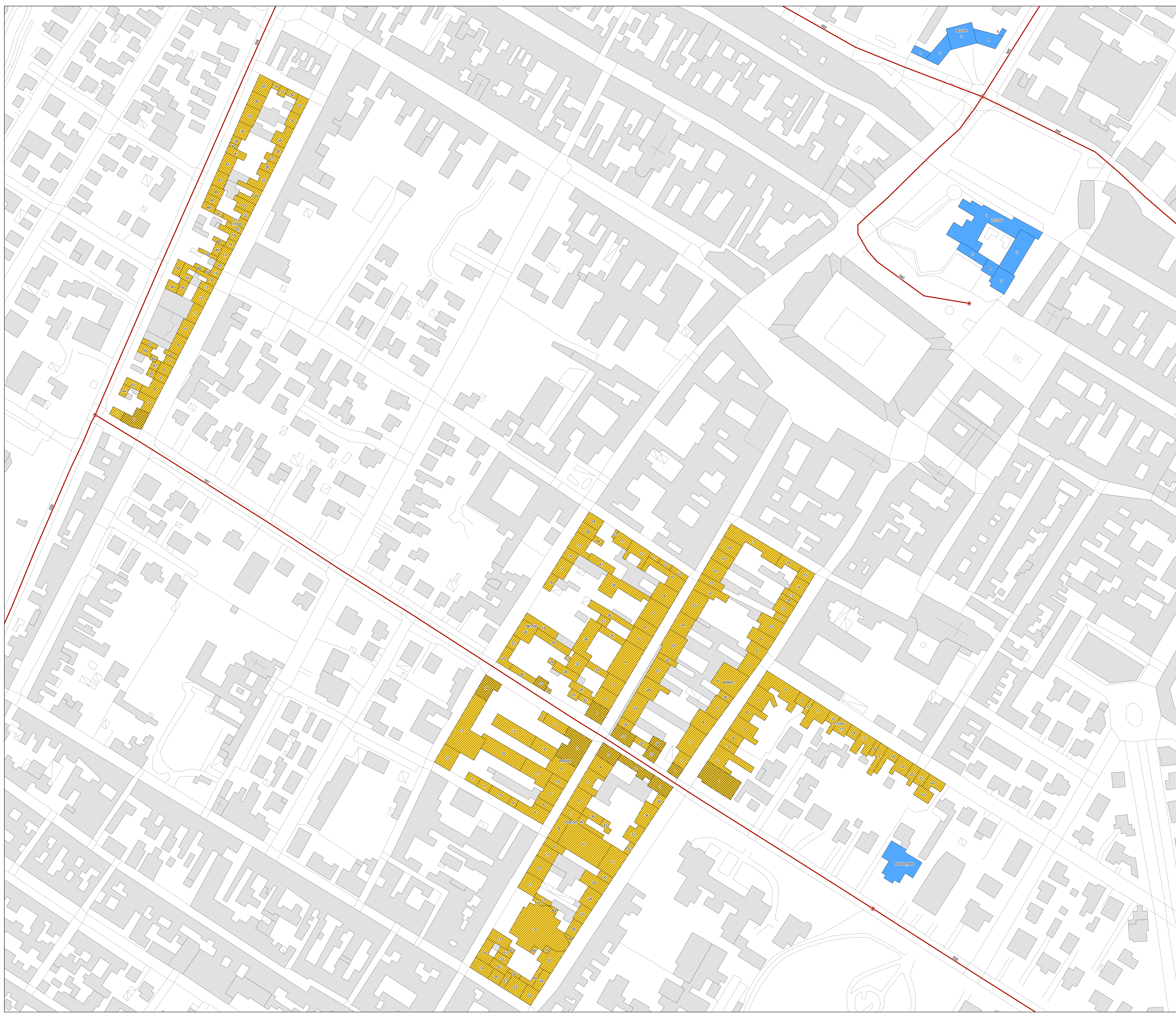
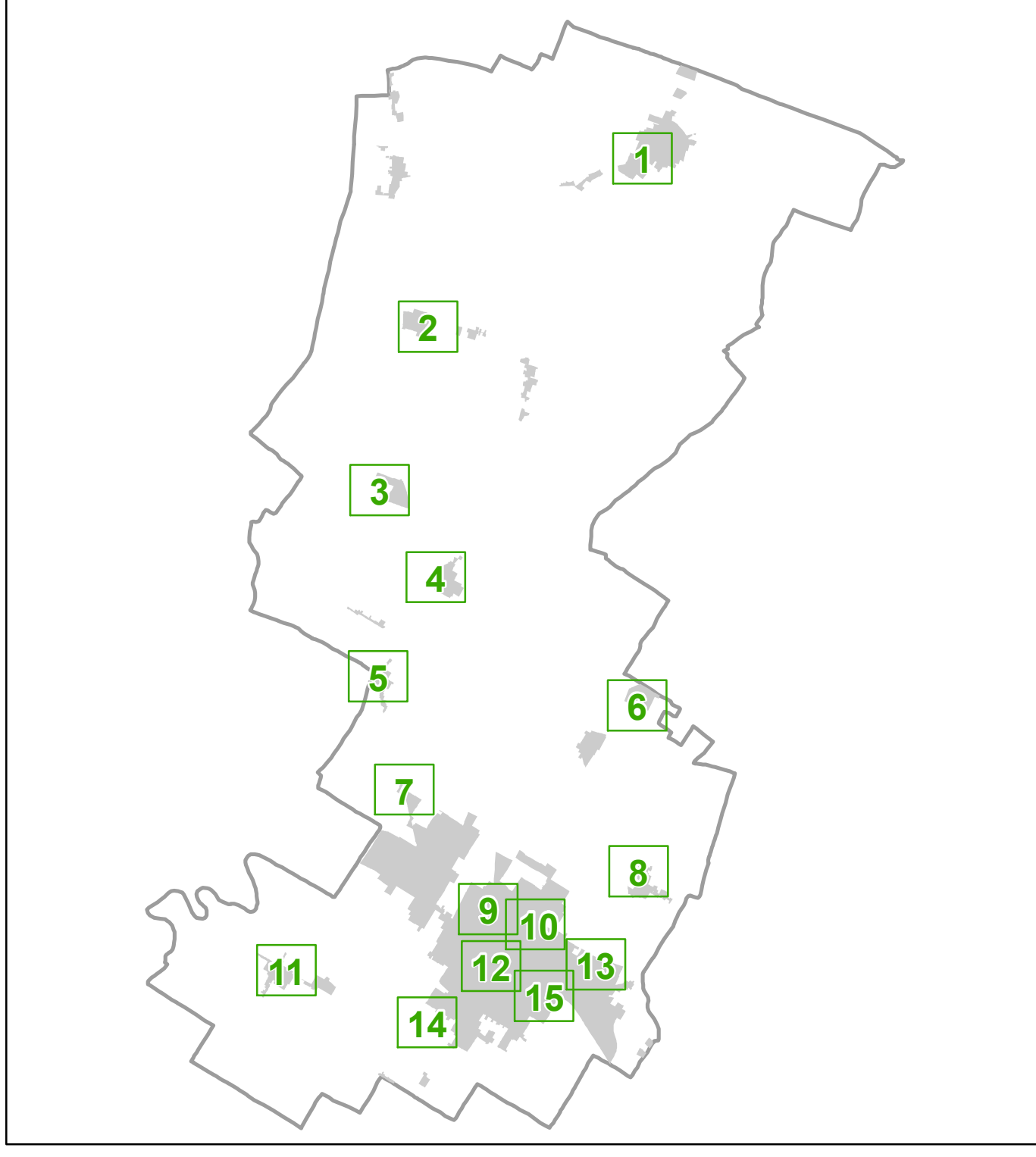
Codice Provincia: 039  
Codice Comune: 012

### Sistema di gestione dell'emergenza

- 020 Edificio strategico
- 013 Area di emergenza (AMMASSAMENTO)
- 020 Area di emergenza (RICOVERO)
- 142 Area di emergenza (AMMASSAMENTO - RICOVERO)
- 026 Area di emergenza (ATTESA)
- 198 Infrastruttura di connessione
- 001 Infrastruttura di accessibilità
- 080 Aggregato strutturale interferente
- 081 Unità strutturale interferente
- 082 Unità strutturale non interferente
- 083 Unità strutturale interferente isolata



## Tavole





# ANALISI DELLA CONDIZIONE LIMITE PER L'EMERGENZA (CLE)

Tavola 13 – scala 1 : 1.000

Regione Emilia-Romagna  
Comune di Lugo



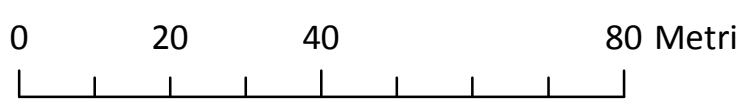
<p>Regione</p>	<p>Soggetto realizzatore</p> <p>ATP Capogruppo Dott. Geol. Alessandro Merli</p> <p>Gruppo di lavoro:</p> <p>Dott. Geol. Carlo Casoli Dott. Geol. Paolo Ciacci Dott. Geol. Domenico Pileggi Dott. Geol. Bruno Quadrio Dott. Geol. Fabio Vannoni Arch. Chiara Corbi Arch. Silvia Malpassi Seggio SI Collaboratore: Dott. Geol. Fausto Capacci</p>	<p>Data</p> <p>Ottobre 2015</p>
----------------	---	---------------------------------

## Legenda

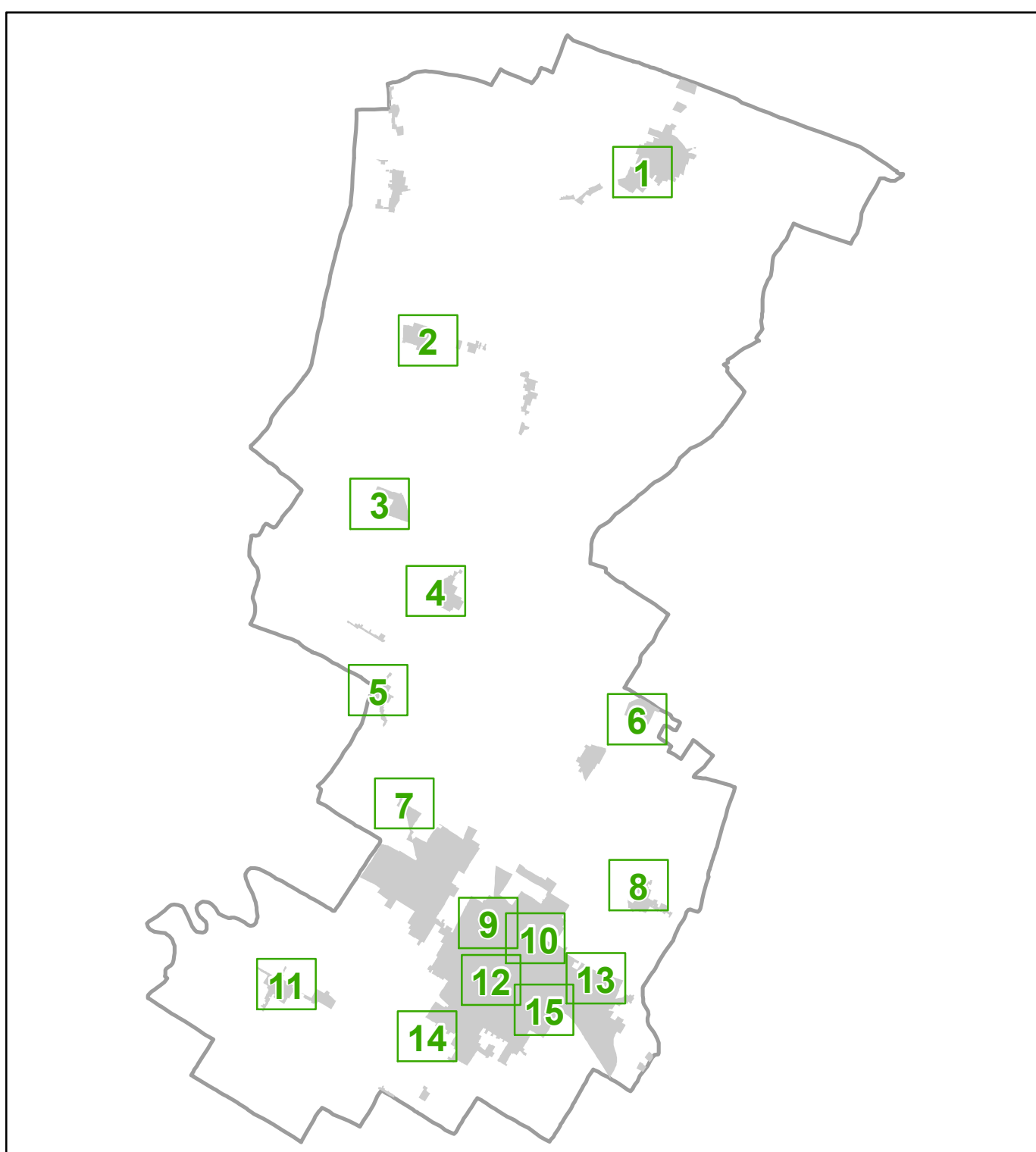
Codice Provincia: 039  
Codice Comune: 012

### Sistema di gestione dell'emergenza

- Edificio strategico
- Area di emergenza (AMMASSAMENTO)
- Area di emergenza (RICOVERO)
- Area di emergenza (AMMASSAMENTO - RICOVERO)
- Area di emergenza (ATTESA)
- Infrastruttura di connessione
- Infrastruttura di accessibilità
- Aggregato strutturale interferente
- Unità strutturale interferente
- Unità strutturale non interferente
- Unità strutturale interferente isolata



## Tavole









# ANALISI DELLA CONDIZIONE LIMITE PER L'EMERGENZA (CLE)

Tavola 15 – scala 1 : 1.000

Regione Emilia-Romagna  
 Comune di Lugo



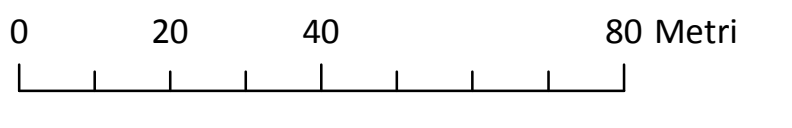
Regione	Soggetto realizzatore	Data
	ATP Capogruppo Dott. Geol. Alessandro Merli  Gruppo di lavoro: Dott. Geol. Carlo Casoli Dott. Geol. Paolo Ciacci Dott. Geol. Domenico Pileggi Dott. Geol. Bruno Quadrio Dott. Geol. Fabio Vannoni Arch. Chiara Corbi Arch. Silvia Malpassi Seggio Srl Collaboratore: Dott. Geol. Fausto Capacci	Ottobre 2015

## Legenda

Codice Provincia: 039  
 Codice Comune: 012

### Sistema di gestione dell'emergenza

- 020 Edificio strategico
- 013 Area di emergenza (AMMASSAMENTO)
- 020 Area di emergenza (RICOVERO)
- 142 Area di emergenza (AMMASSAMENTO - RICOVERO)
- 026 Area di emergenza (ATTESA)
- 198 Infrastruttura di connessione
- 001 Infrastruttura di accessibilità
- 080 Aggregato strutturale interferente
- 080 Unità strutturale interferente
- 080 Unità strutturale non interferente
- 080 Unità strutturale interferente isolata



## Tavole

