

ANALISI DELLA CONDIZIONE LIMITE PER L'EMERGENZA (CLE)

Tavola 1 – scala 1 : 1.000

Regione Emilia-Romagna
Comune di Sant'Agata sul Santerno



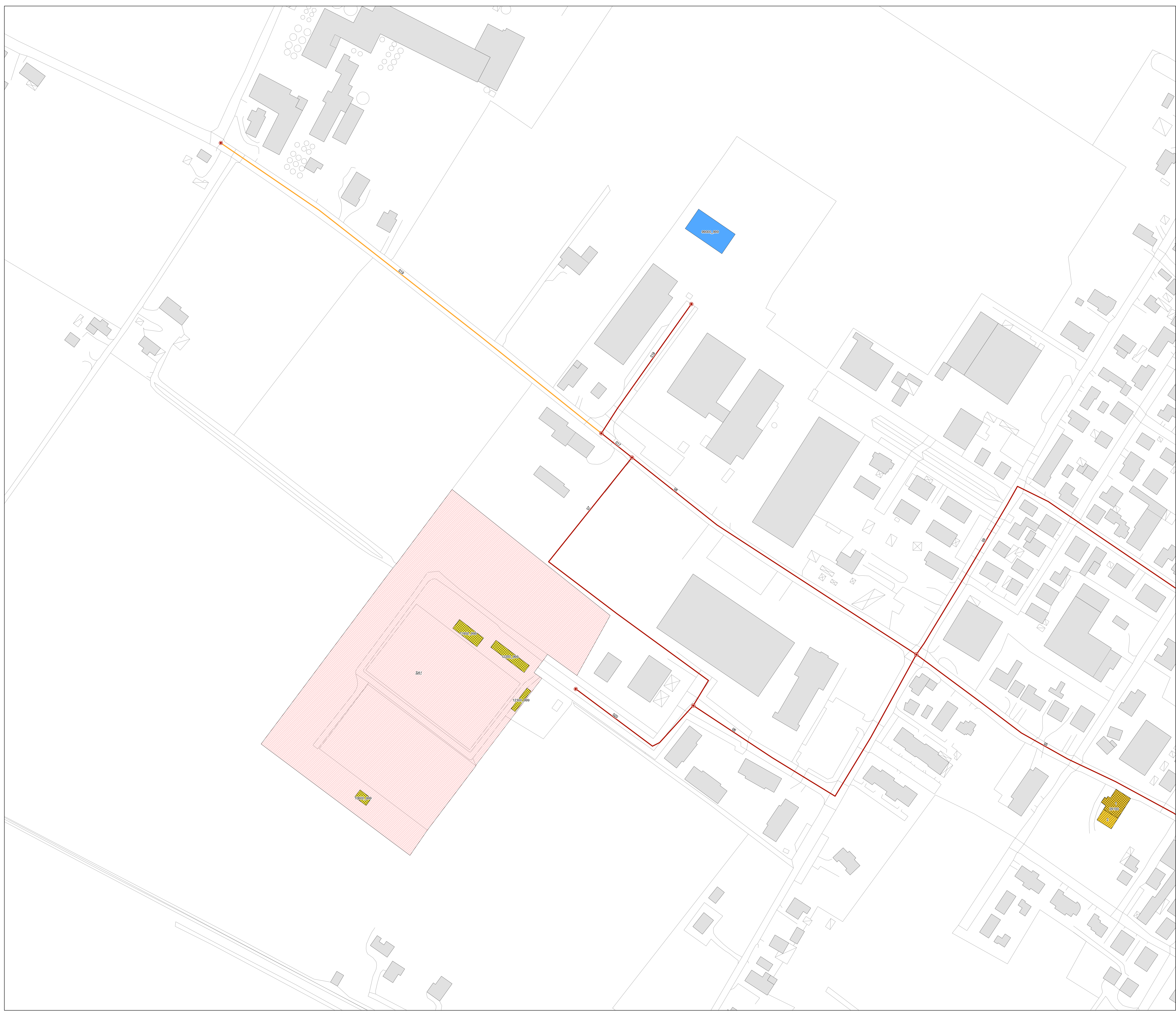
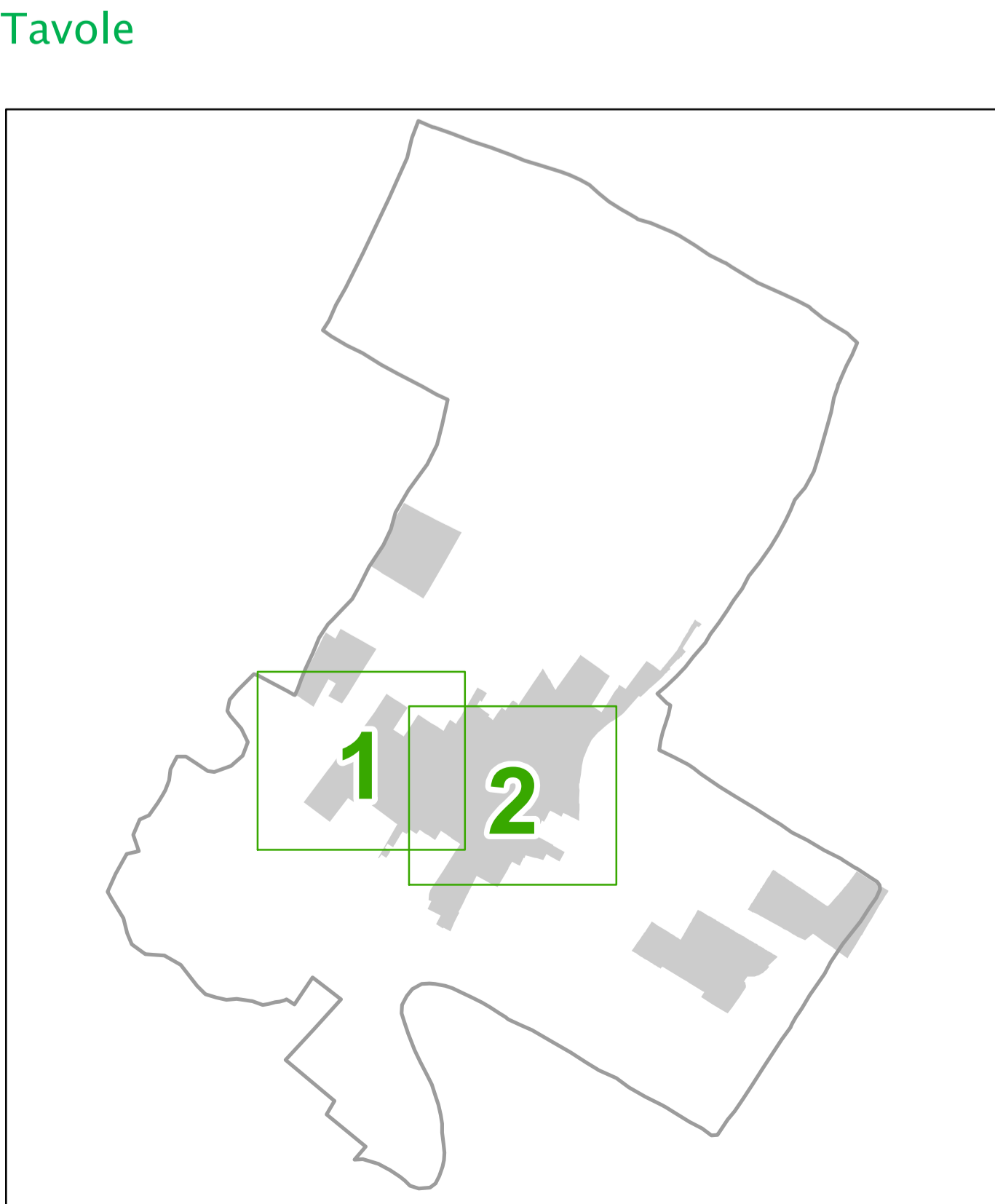
<p>Regione</p>	<p>Soggetto realizzatore</p> <p>ATP Capogruppo Dott.Geo. Alessandro Merli</p> <p>Gruppo di lavoro: Dott.Geo. Carlo Capacci Dott.Geo. Paolo Ciacci Dott.Geo. Domenico Piaggi Dott.Geo. Bruno Quadrio Dott.Geo. Fabio Vannoni Arch. Chiara Corbi Arch. Silvia Malpassi Segego Srl Collaboratore: Dott. Geol. Fausto Capacci</p>	<p>Data</p> <p>Ottobre 2015</p>
----------------	---	---------------------------------

Legenda

Codice Provincia: 039
Codice Comune: 017

Sistema di gestione dell'emergenza

- 920 Edificio strategico
- 919 Area di emergenza (AMMASSAMENTO)
- 820 Area di emergenza (RICOVERO)
- 720 Area di emergenza (ATTESA)
- 198 Infrastruttura di connessione
- 001 Infrastruttura di accessibilità
- 080 Aggregato strutturale interferente
- 081 Unità strutturale interferente
- 005 Unità strutturale non interferente
- 000 Unità strutturale interferente isolata



ANALISI DELLA CONDIZIONE LIMITE PER L'EMERGENZA (CLE)

Tavola 2 – scala 1 : 1.000

Regione Emilia-Romagna
Comune di Sant'Agata sul Santerno



Regione	Soggetto realizzatore	Data
	ATP Capogruppo Dott. Geol. Alessandro Merli Gruppo di lavoro: Dott. Geol. Carlo Casoli Dott. Geol. Paolo Ciacci Dott. Geol. Domenico Piaggli Dott. Geol. Bruno Quadrio Dott. Geol. Fabio Vannoni Arch. Chiara Corbi Arch. Silvia Malpassi Seggio Srl Collaboratore: Dott. Geol. Fausto Capacci	Ottobre 2015

Legenda

- Codice Provincia: 039
Codice Comune: 017
- Sistema di gestione dell'emergenza**
- Edificio strategico
 - Area di emergenza (AMMASSAMENTO)
 - Area di emergenza (RICOVERO)
 - Area di emergenza (ATTESA)
 - Infrastruttura di connessione
 - Infrastruttura di accessibilità
 - Aggregato strutturale interferente
 - Unità strutturale interferente
 - Unità strutturale non interferente
 - Unità strutturale interferente isolata
- 0 25 50 100 Metri

Tavole

