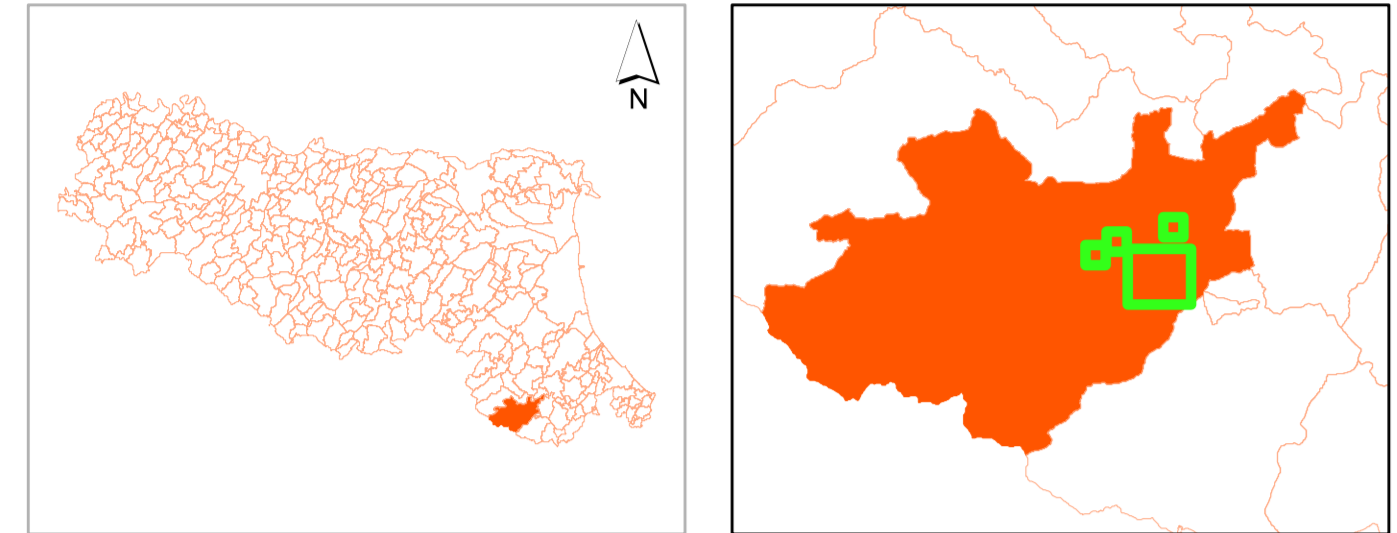


Carta di confronto tra la mappa di analisi della CLE e la cartografia di microzonazione sismica

Tavola 2
scala 1 : 5.000

Regione Emilia Romagna
Comune di Bagno di Romagna




 Soggetto Realizzatore
Dott. Geol. Antonio Maria Baldi
 Data
Febbraio 2015


 STUDIO DI GEOLOGIA E GEOFISICA SGG
 Siena

Legenda

Codice Provincia: 40
Codice Comune: 001
Sistema di gestione dell'emergenza

-  Edificio Strategico
-  Aree di emergenza (AMMASSAMENTO)
-  Aree di emergenza (RICOVERO)
-  Aree di emergenza (AMMASSAMENTO-RICOVERO)
-  Infrastruttura di accessibilità
-  Infrastruttura di connessione
-  Aggregato strutturale interferente
-  Unità strutturale interferente appartenente ad un AS
-  Unità strutturale non interferente appartenente ad un AS
-  Unità strutturale interferente isolata

Microzonazione sismica di secondo livello

Zone stabili

 Zone stabili ($F_{acc}=1,0$)

Zone stabili suscettibili di amplificazioni locali (F_{acc})

-  1,1 - 1,2
-  1,3 - 1,4
-  1,5 - 1,6
-  1,7 - 1,8
-  1,9 - 2,0
-  2,1 - 2,2
-  2,3 - 2,4
-  >2,5

 Zone suscettibili ad amplificazione topografica con relativo fattore S_t

Zone suscettibili di instabilità

 Instabilità di versante e relativo valore di amplificazione locale

0 125 250 500 Metri

