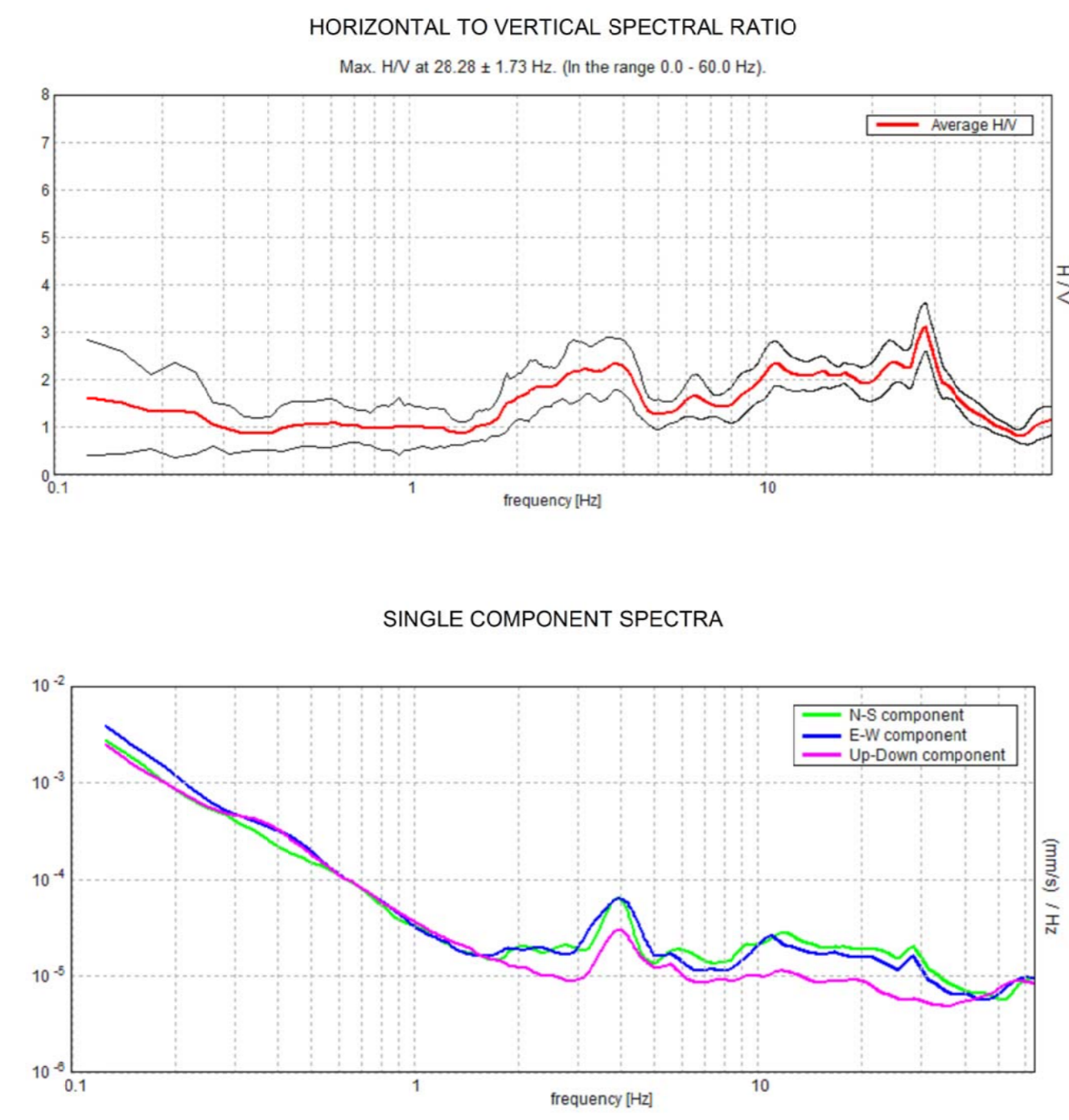


Misura HVSR



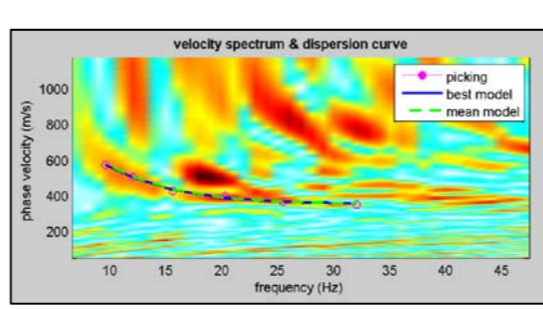
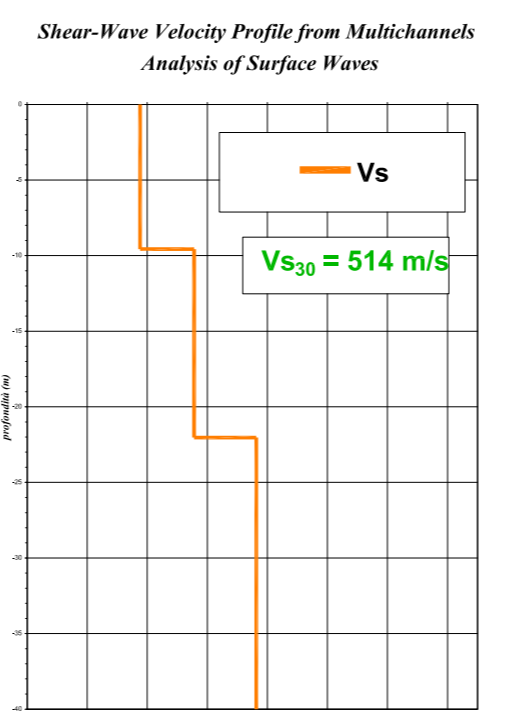
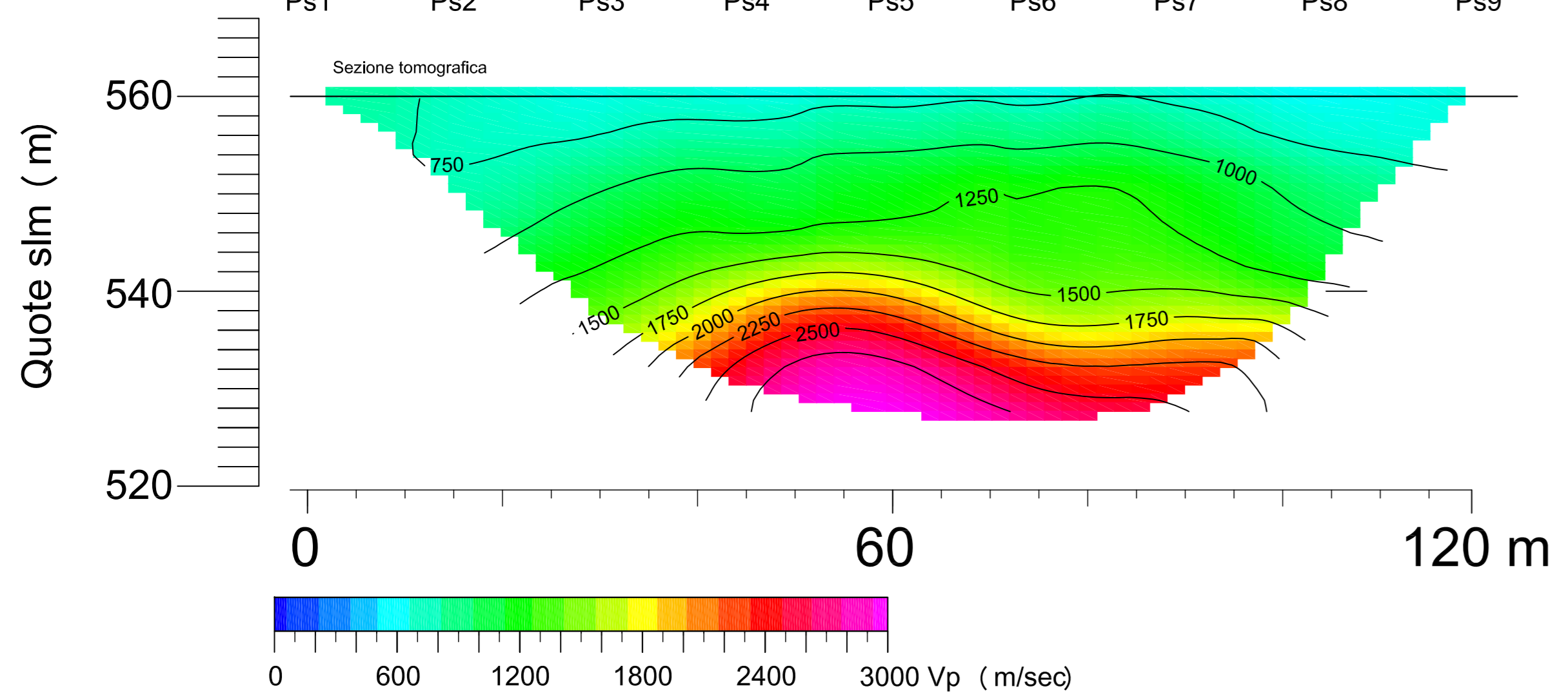
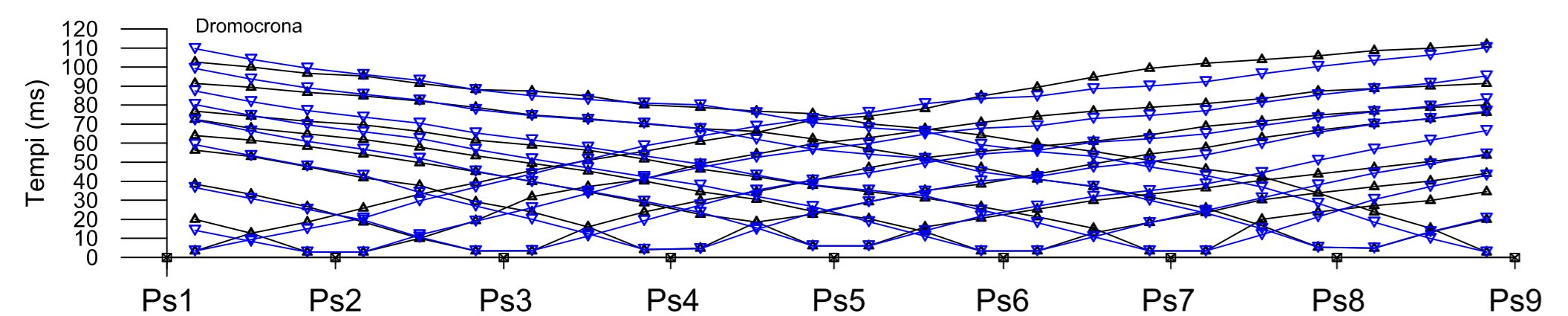
LEGENDA

- Pa: Ubicazione linea sismica, nome identificativo e posizione dei punti di scoppio
- Ps: Ubicazione prova Masw
- T: Ubicazione misura HVSR

LEGENDA

- Δ: dati sperimentali
- : valori calcolati con l'interpretazione tomografica
- : Punto di scoppio
- : Superficie topografica
- 1000—: Curve di isovelocità sismica e relativo valore (m/s) (equidistanza 200 m/s)
- : Maglia cella tomografica 1,8x0,9 m

Vigne - profilo b



D					
C					
B					
A	EMMISSIONE	30-Agosto-2013	De Luca	Ricci	Baldi
Rev.	Descrizione	Data	Redatto	Verificato	Approvato
COMMITTENTE : Comune di Bagno di Romagna					Commessa n° T 718
LOCALITA': Vigne					
INDAGINE: Studio di microzonazione sismica					
OGGETTO: Prove integrative					
TAVOLA: Tomografia sismica a rifrazione Pb - Prova MASW - Misura HVSR					FORMATO A1
4368SGG11A		30 Ago 2013	PRECISIONE:	UNITA':	SCALA:
nome file :		Profondita':	Distanze:	m	1:500
			Quote:	m	1:2.000
STUDIO DI GEOLOGIA E GEOFISICA S.r.l.		DATA	CONTROLLO QUALITA'		
STRADA MASSETANA ROMANA, 56 - SIENA - ITALY - Tel. +39 057749276 - Fax +39 0577287254 - e-mail: info@agg.it					

Tutti i diritti sono riservati. La riproduzione e la divulgazione a terzi e' vietata.