

# MICROZONAZIONE SISMICA

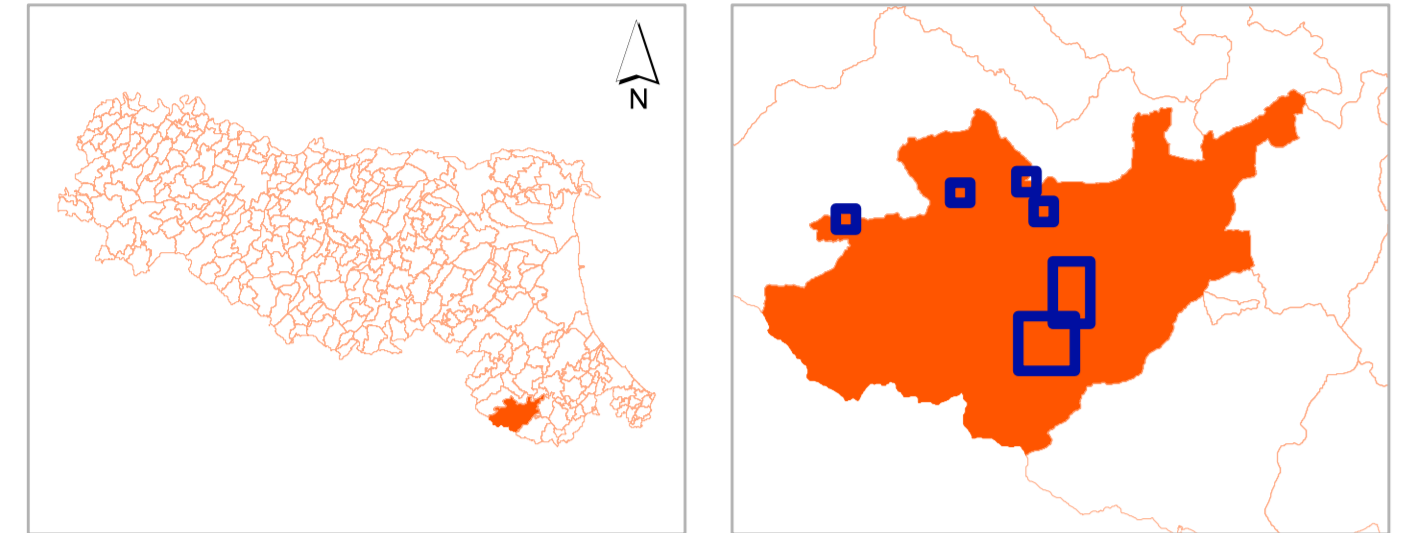
## Carta delle microzone omogenee in prospettiva sismica

Tavola I

scala 1 : 5.000

Regione Emilia Romagna

Comune di Bagno di Romagna




 Soggetto Realizzatore  
 Dott. Geol. Antonio Maria Baldi  
 Data  
 Agosto 2013


 STUDIO DI GEOLOGIA E GEOFISICA SGG  
 Siena

### Legenda

- Zone stabili**
- Zona stabile (alternanza di litipi stratificati): Arenarie pelliche e marne
- Zone stabili suscettibili di amplificazioni locali**
- Zona 1: Ghiaie limose e sabbie soprastanti arenarie e pelli o argille siltose
  - Zona 2: Ghiaie e sabbie limose soprastanti sabbie con ciassi e successivamente alternanze di litipi arenacei e pellici
  - Zona 3: Sabbie con ciassi soprastanti un'alternanza di litipi arenacei e pellici
  - Zona 4: Travertini soprastanti arenarie e pelli o argille siltose
  - Zona 5: Terreno di riporto poggiate su ghiaie e sabbie limose soprastanti sabbie con ciassi e successivamente alternanze di litipi arenacei e pellici
  - Zona 6: Argille variotoni e argille scagliose
  - Zona 7: Alternanza di pelli e subordinamento di arenarie
  - Zona 8: Arenarie pelliche e marne potenzialmente soggette ad amplificazione topografica
- Forme di superficie e sepolte**
- Conoidi alluvionali
  - Falda detritica
  - Traccia della sezione topografica
- Zone suscettibili di instabilità**
- Instabilità di versante: Attiva
  - Instabilità di versante: Quiescente
  - Instabilità di versante: Inattiva

