

# MICROZONAZIONE SISMICA

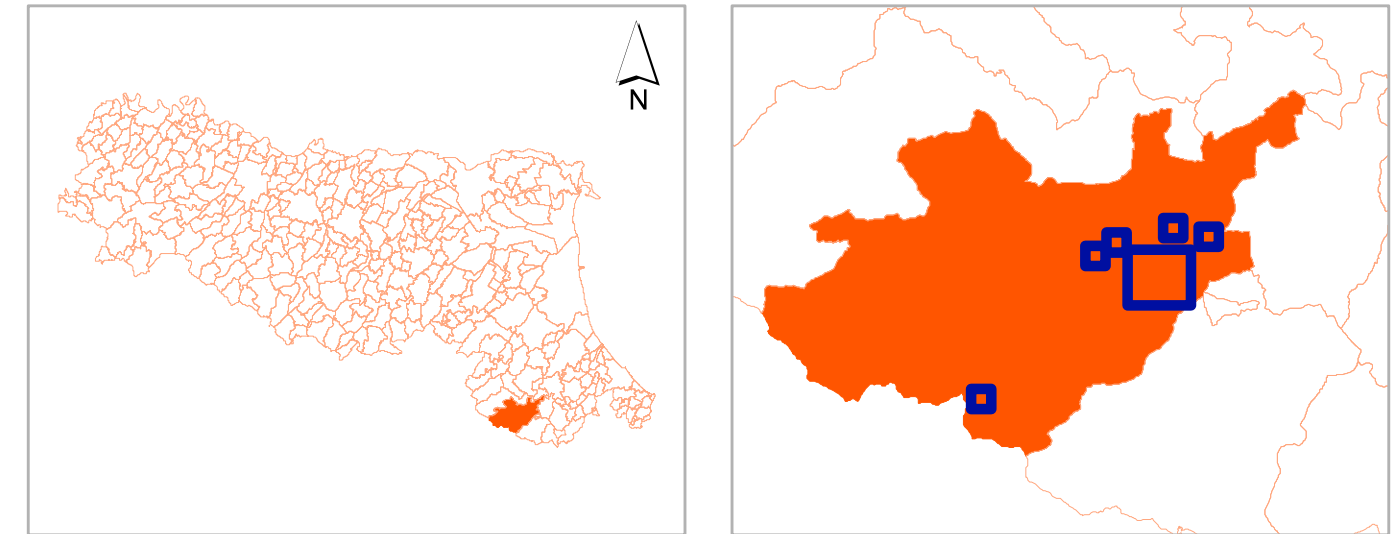
## Carta delle microzone omogenee in prospettiva sismica

Tavola 2

scala 1 : 5.000

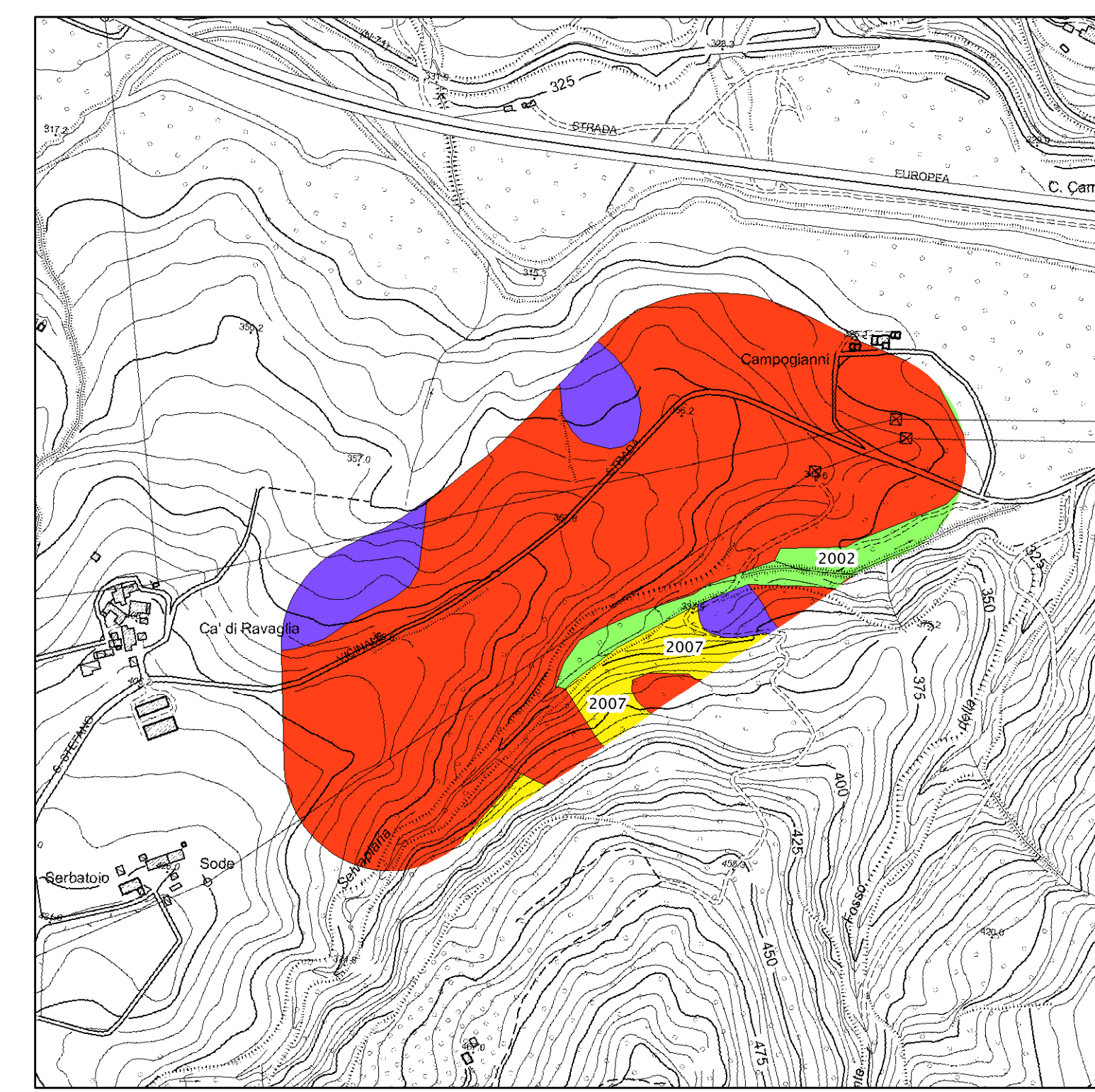
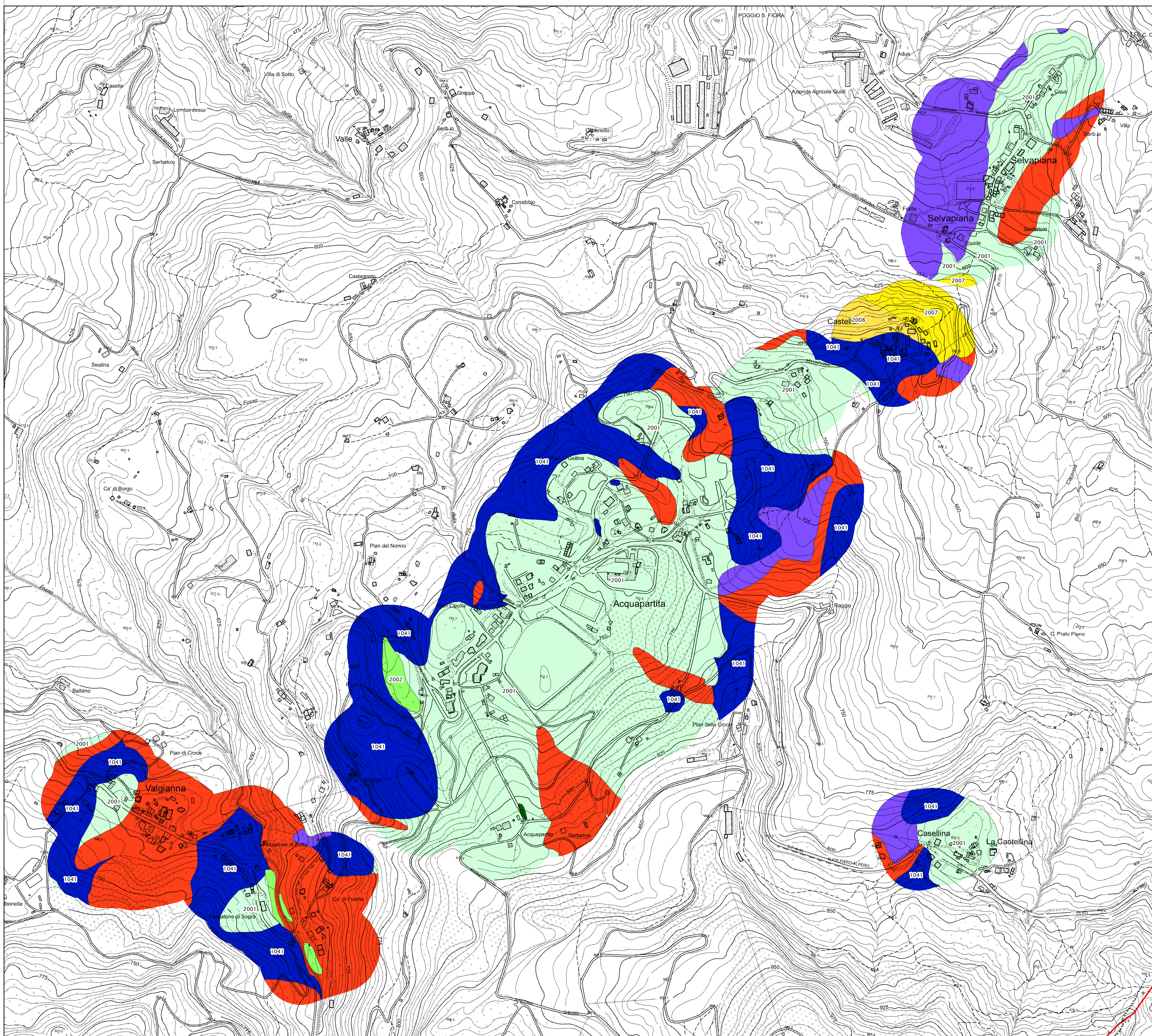
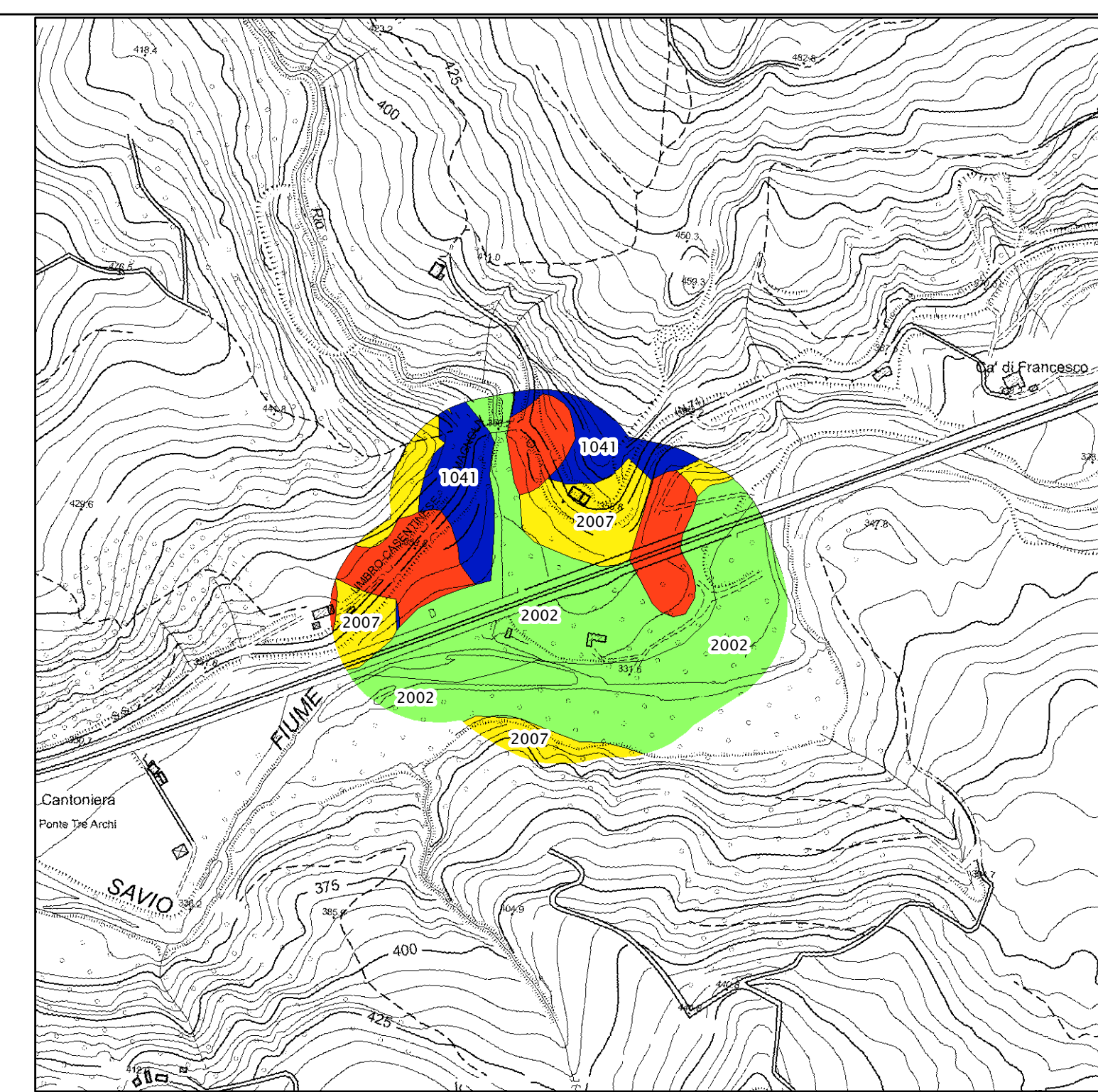
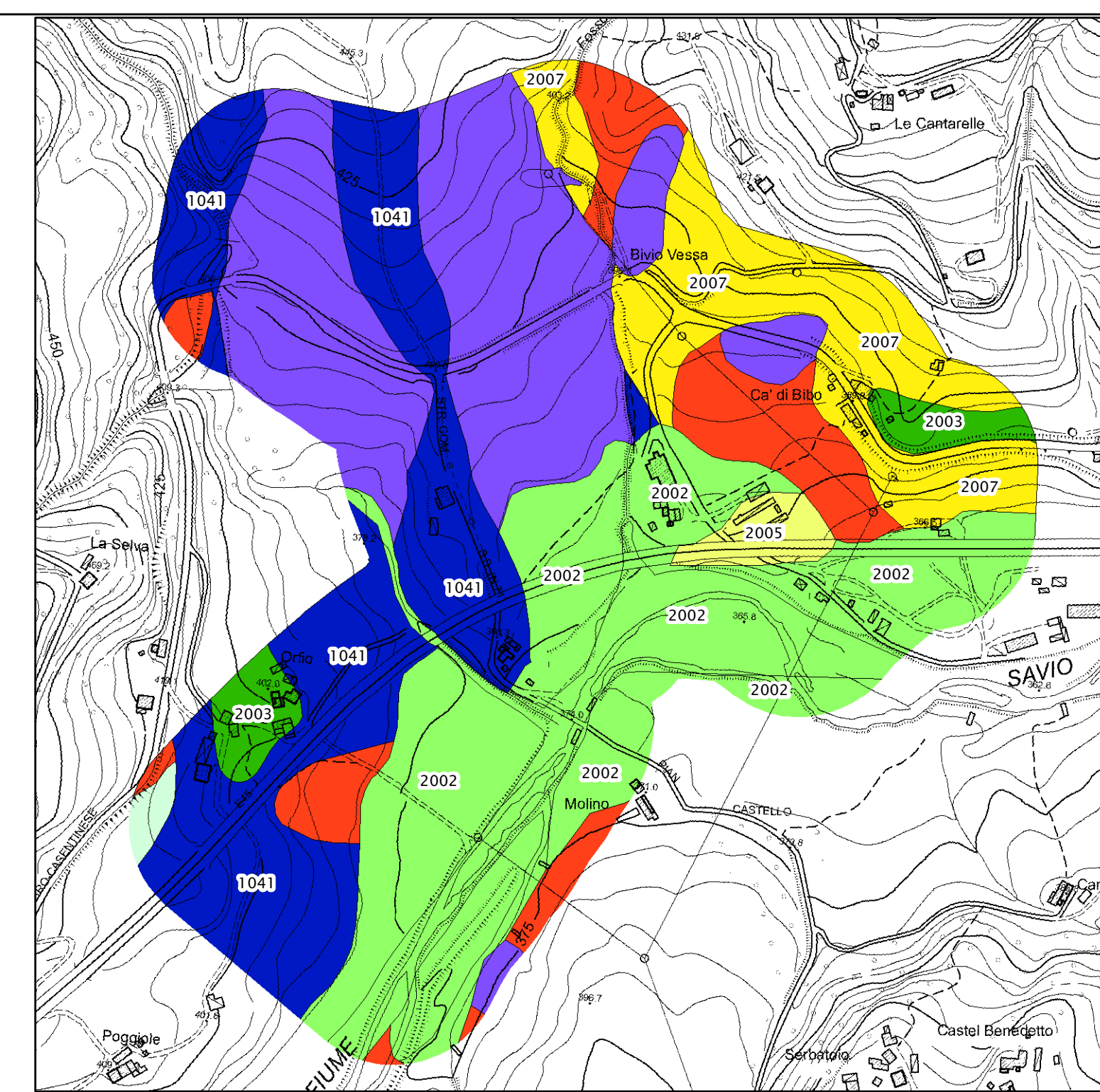
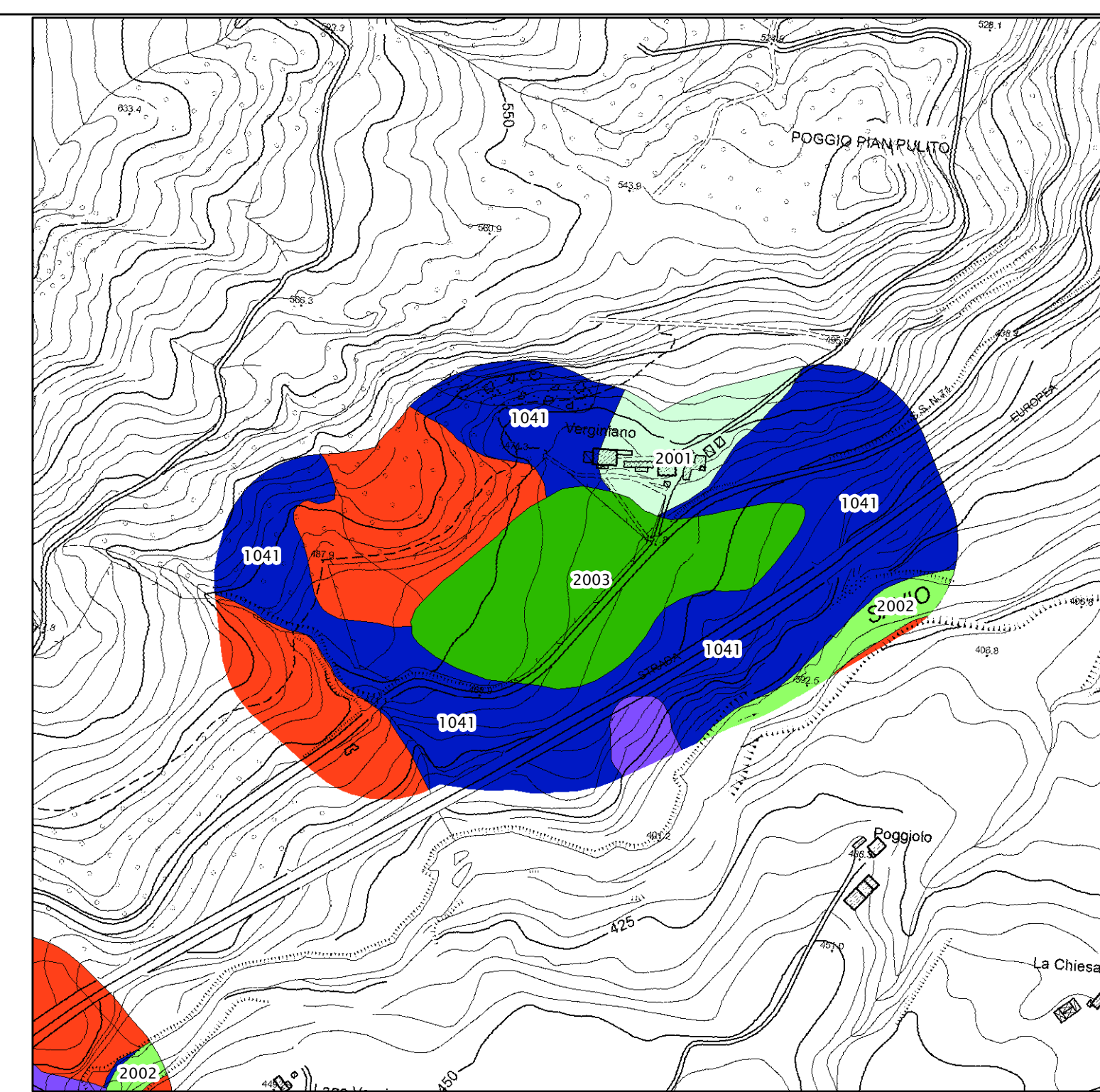
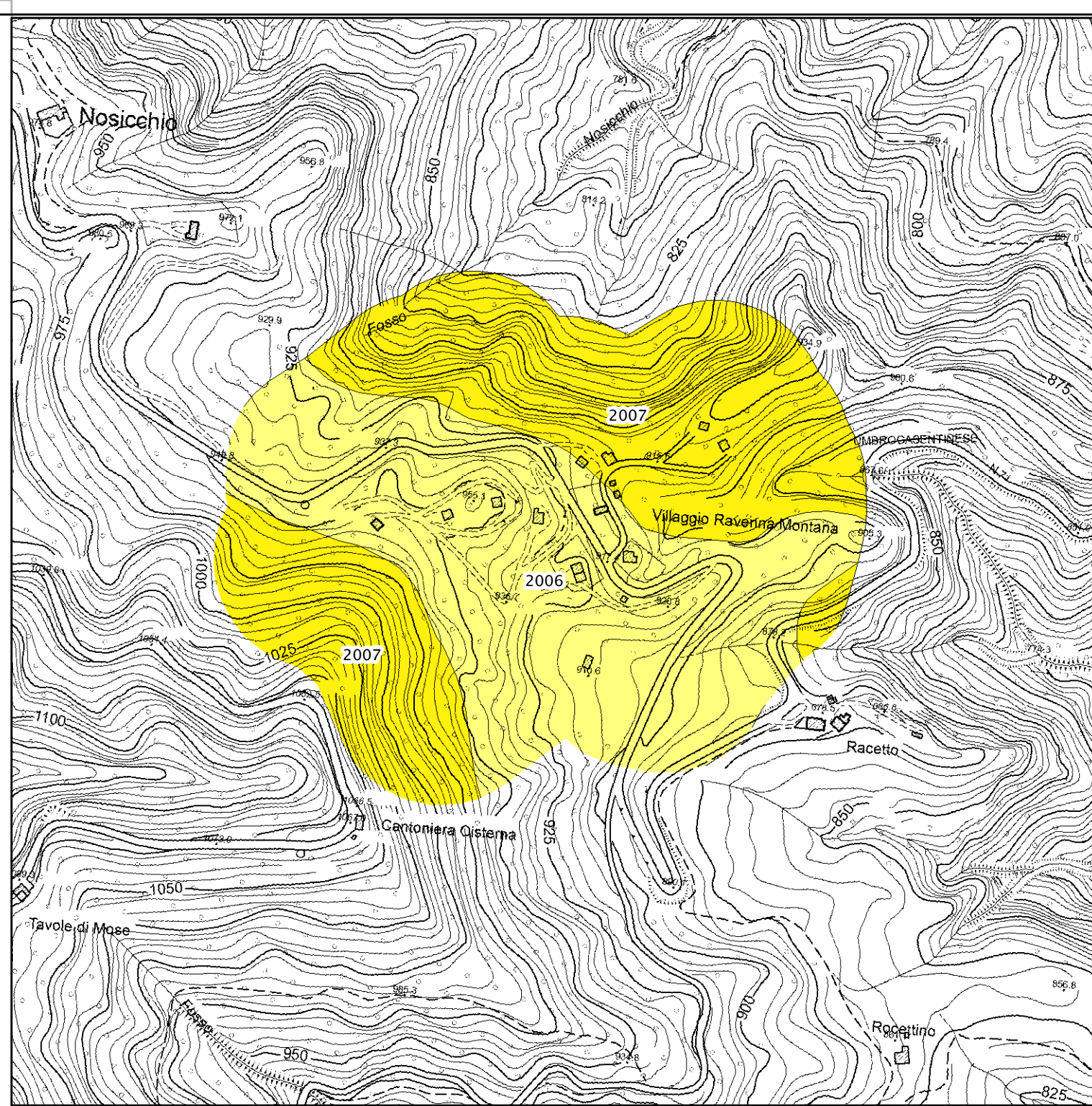
Regione Emilia Romagna

Comune di Bagno di Romagna




 Soggetto Realizzatore  
**Dott. Geol. Antonio Maria Baldi**  
 Data  
 Agosto 2013  

 STUDIO DI GEOLOGIA E GEOFISICA SGG  
 Siena



### Legenda

**Zone stabili**

- Zona stabile (alternanza di litotipi stratificati): Arenarie pelitiche e marne

**Zone suscettibili di instabilità**

- Instabilità di versante: Attiva
- Instabilità di versante: Quiescente
- Instabilità di versante: Inattiva

**Forme di superficie e sepolte**

- Conoide alluvionali
- Falda detritica
- Traccia della sezione topografica

**Zone stabili suscettibili di amplificazioni locali**

- Zona 1: Ghiaia limosa e sabbia soprastanti arenarie e peliti o argille siltose
- Zona 2: Ghiaia e sabbia limosa soprastanti sabbie con clasti e successivamente alternanze di litotipi arenacei e pelitici
- Zona 3: Sabbie con clasti soprastanti un'alternanza di litotipi arenacei e pelitici
- Zona 4: Travertini soprastanti arenarie e peliti o argille siltose
- Zona 5: Terreno di riporto poggiate su ghiaie e sabbie limose soprastanti sabbie con clasti e successivamente alternanze di litotipi arenacei e pelitici
- Zona 6: Argille varicolori e argille scagliose
- Zona 7: Alternanza di peliti e subordinatamente di arenarie
- Zona 8: Arenarie pelitiche e marne potenzialmente soggette ad amplificazione topografica

