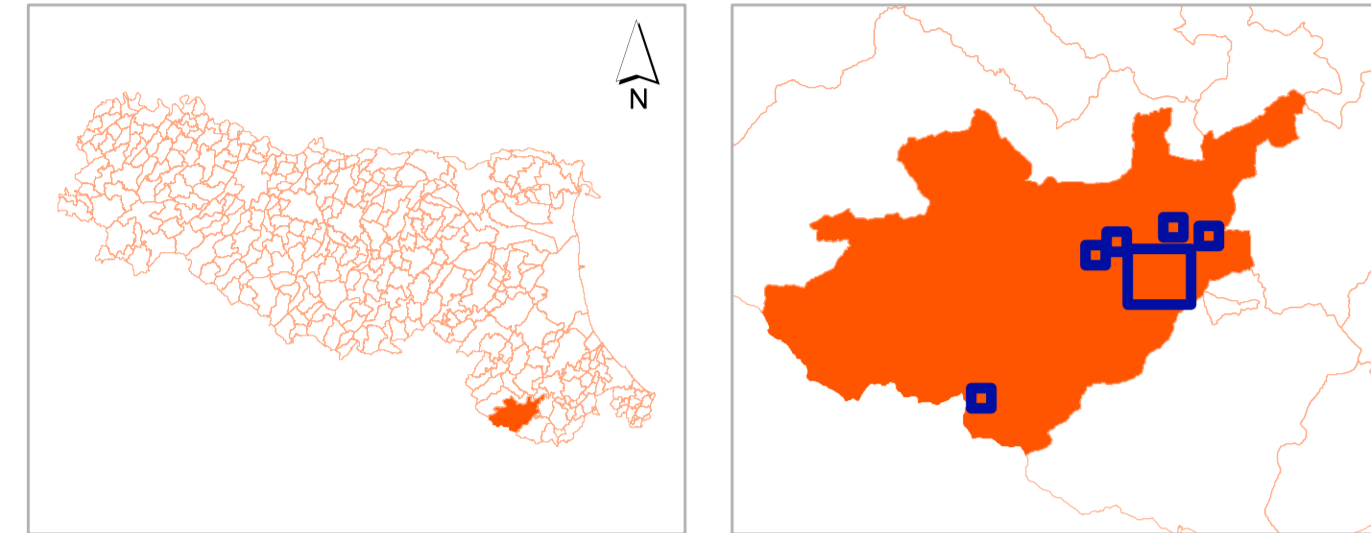


MICROZONAZIONE SISMICA

Carta di microzonazione sismica Livello 2 ($Fa_{0,5 < T_0 < 1}$)

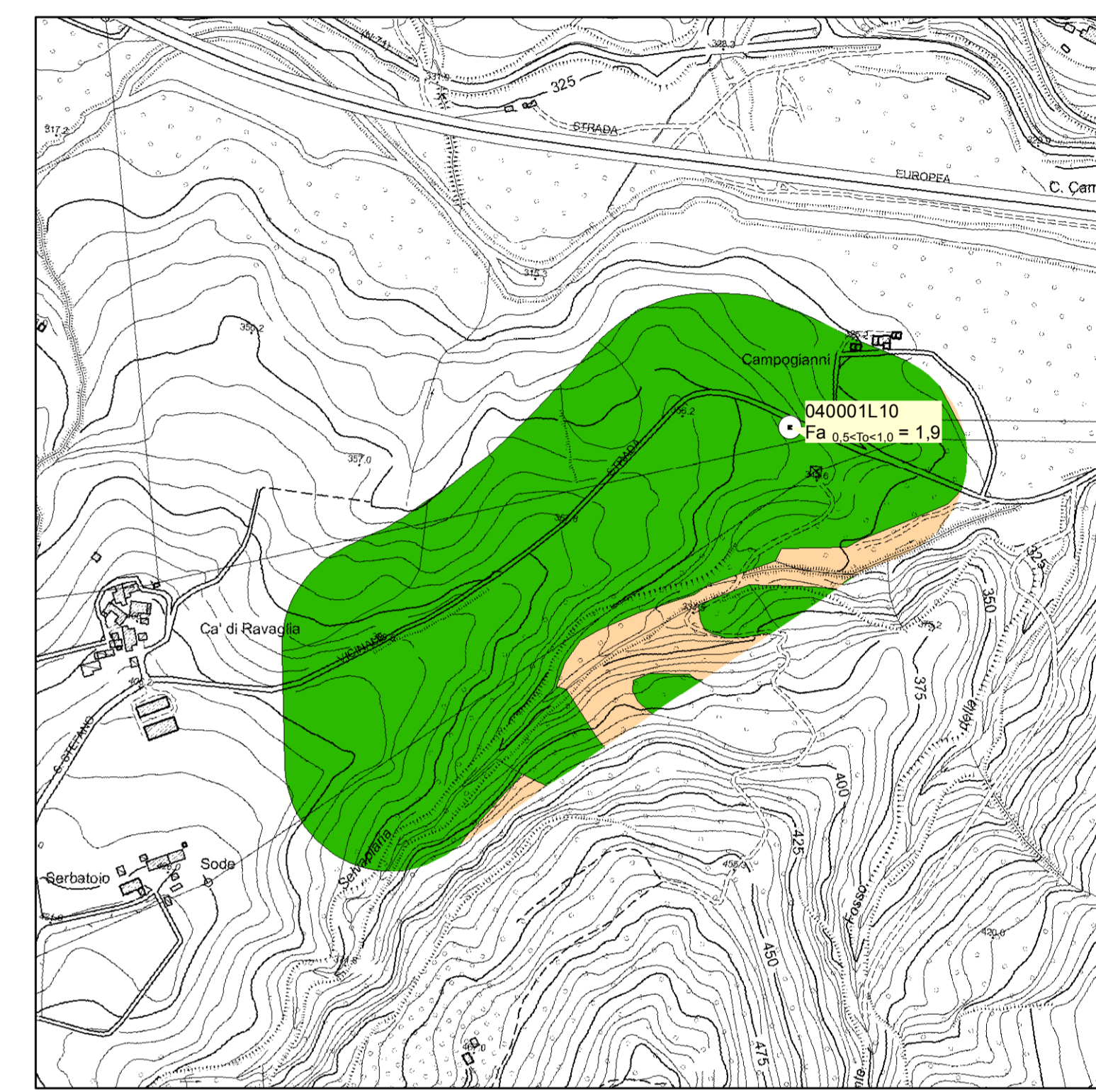
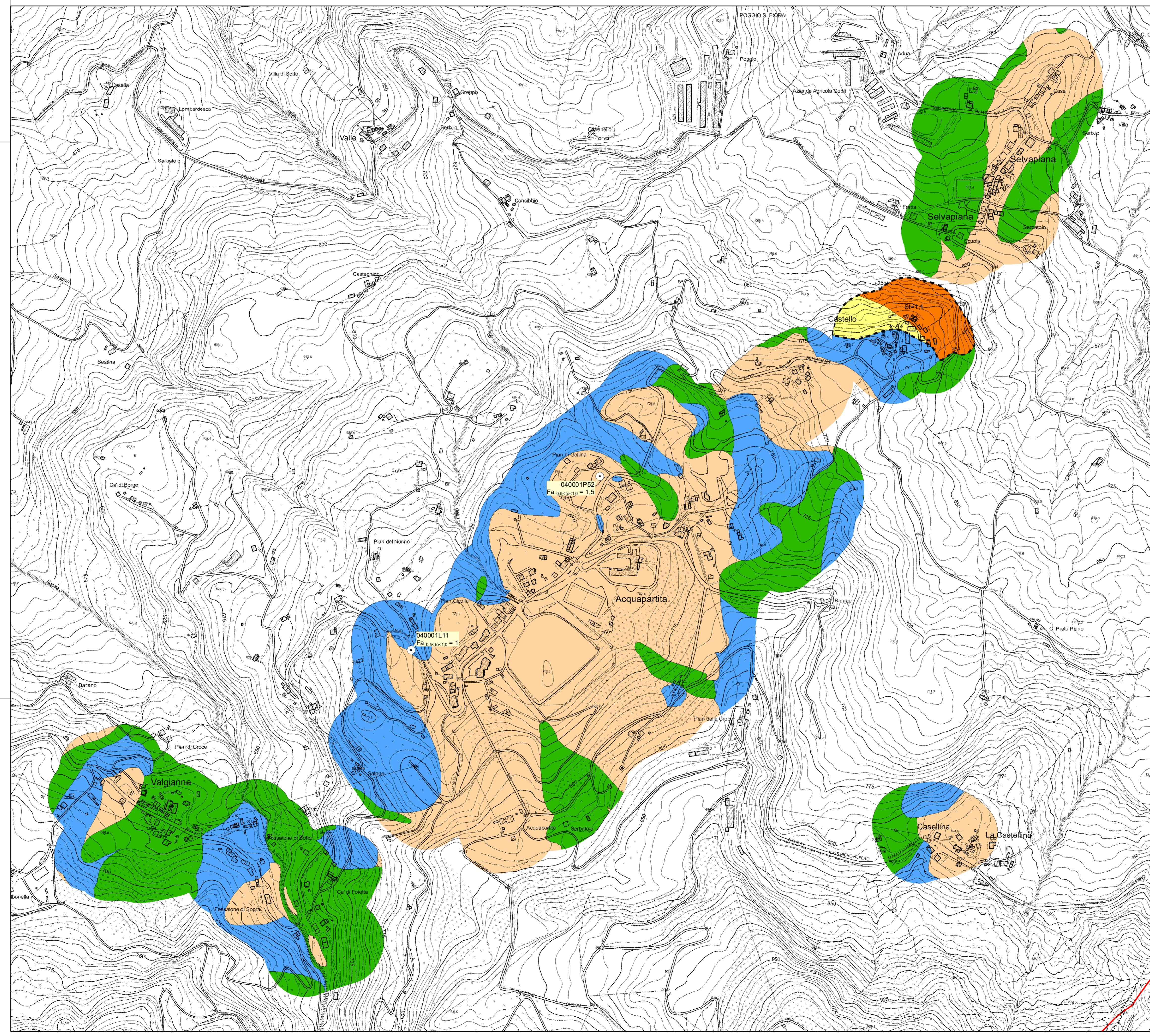
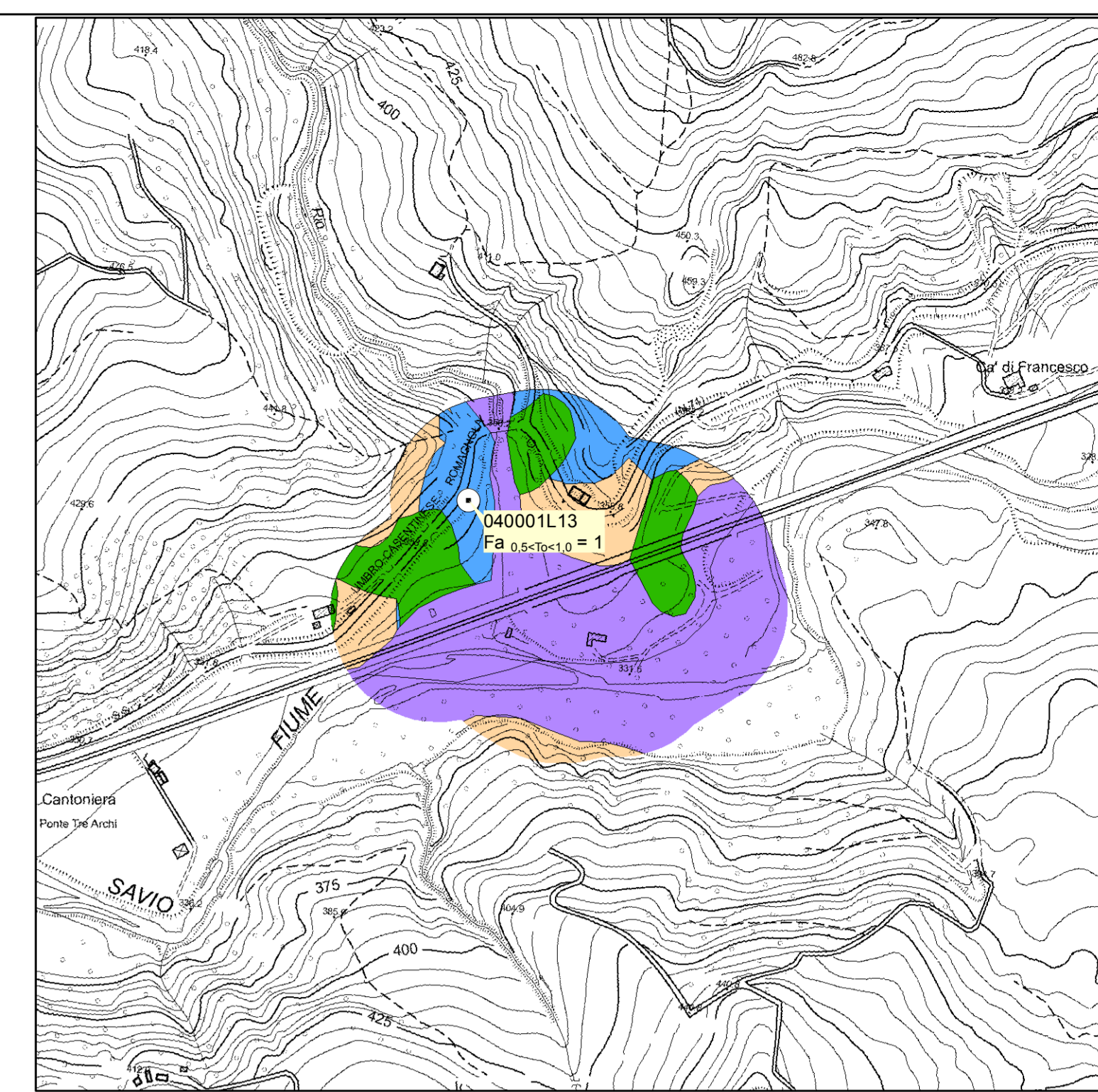
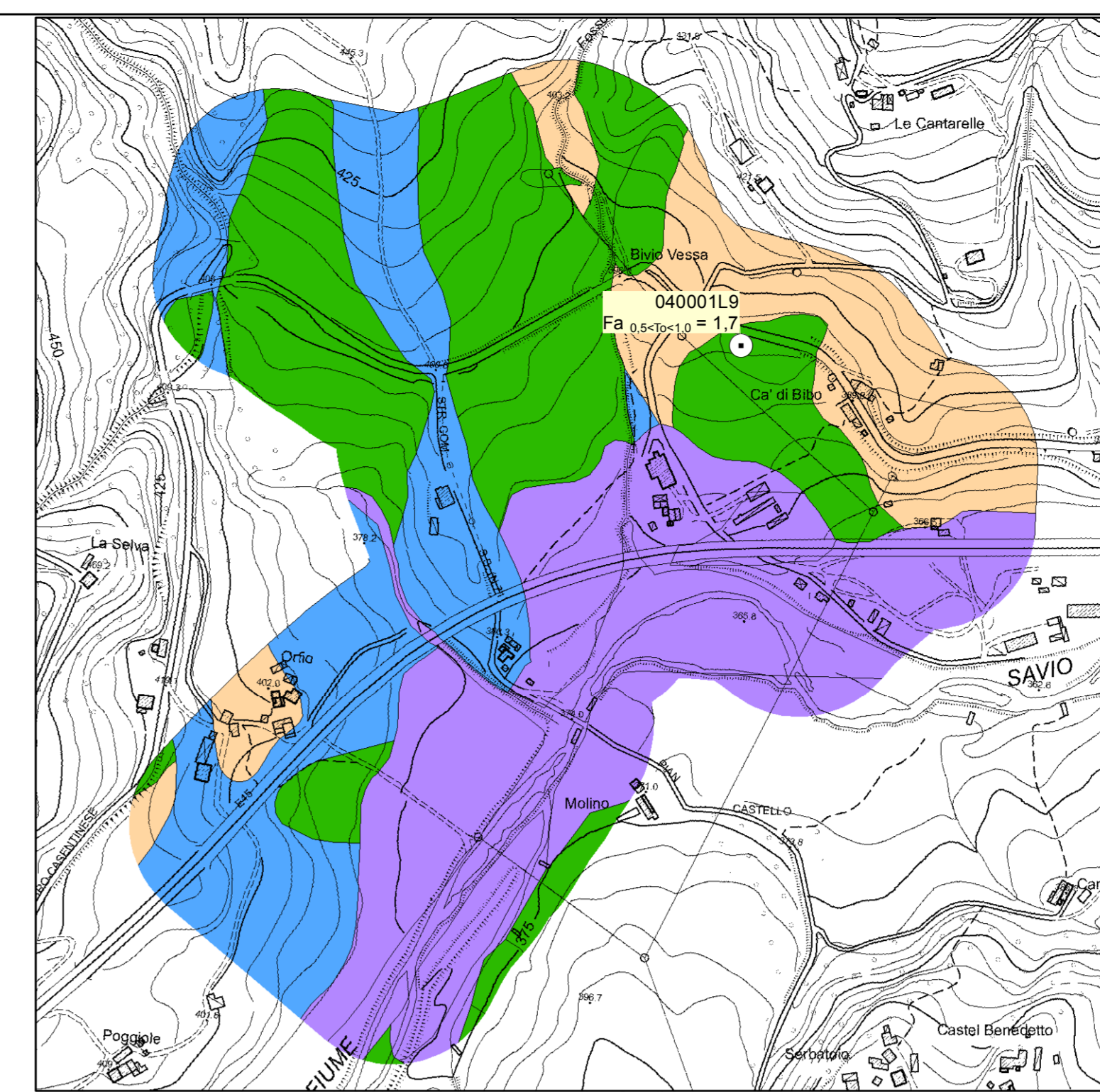
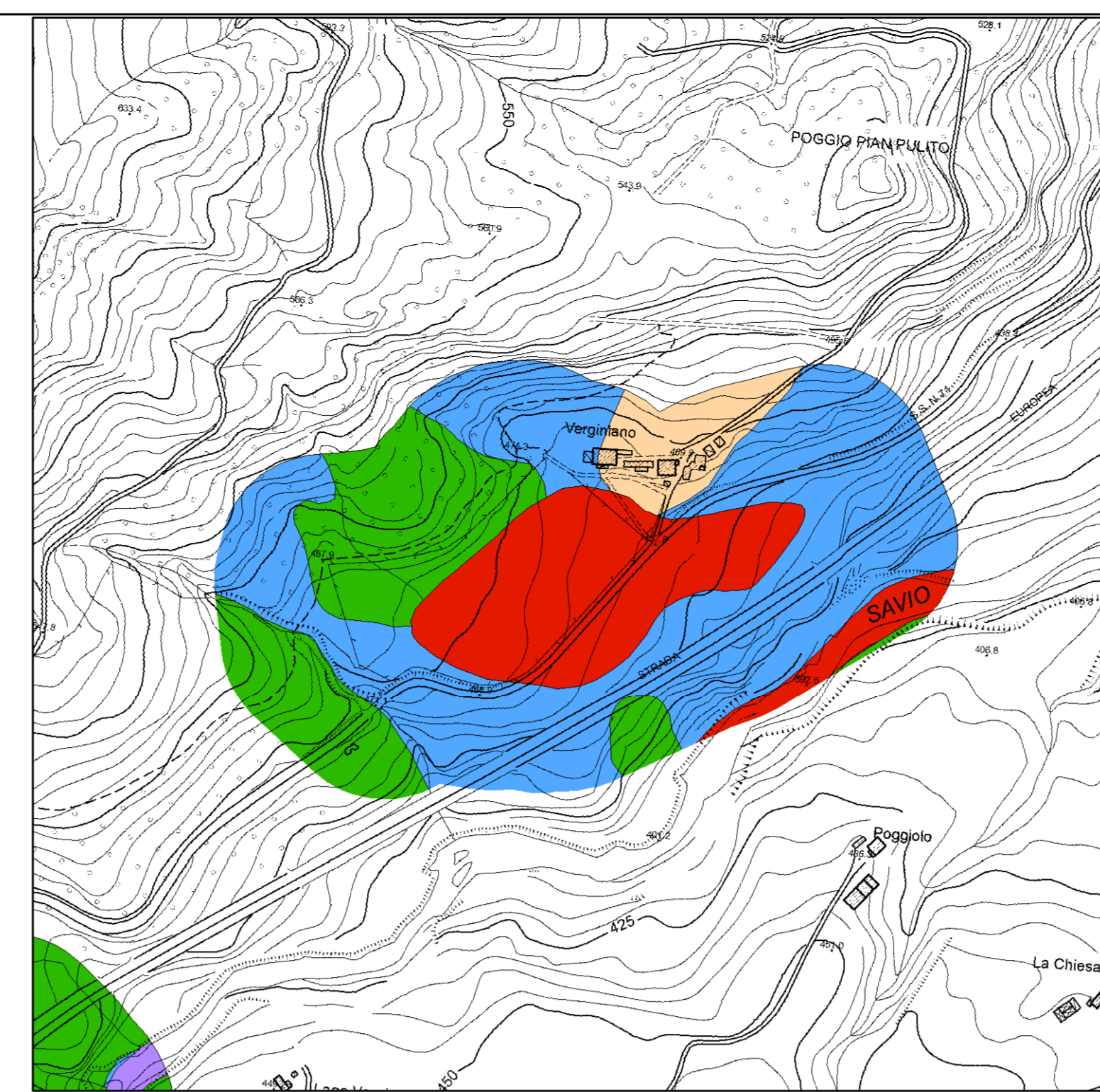
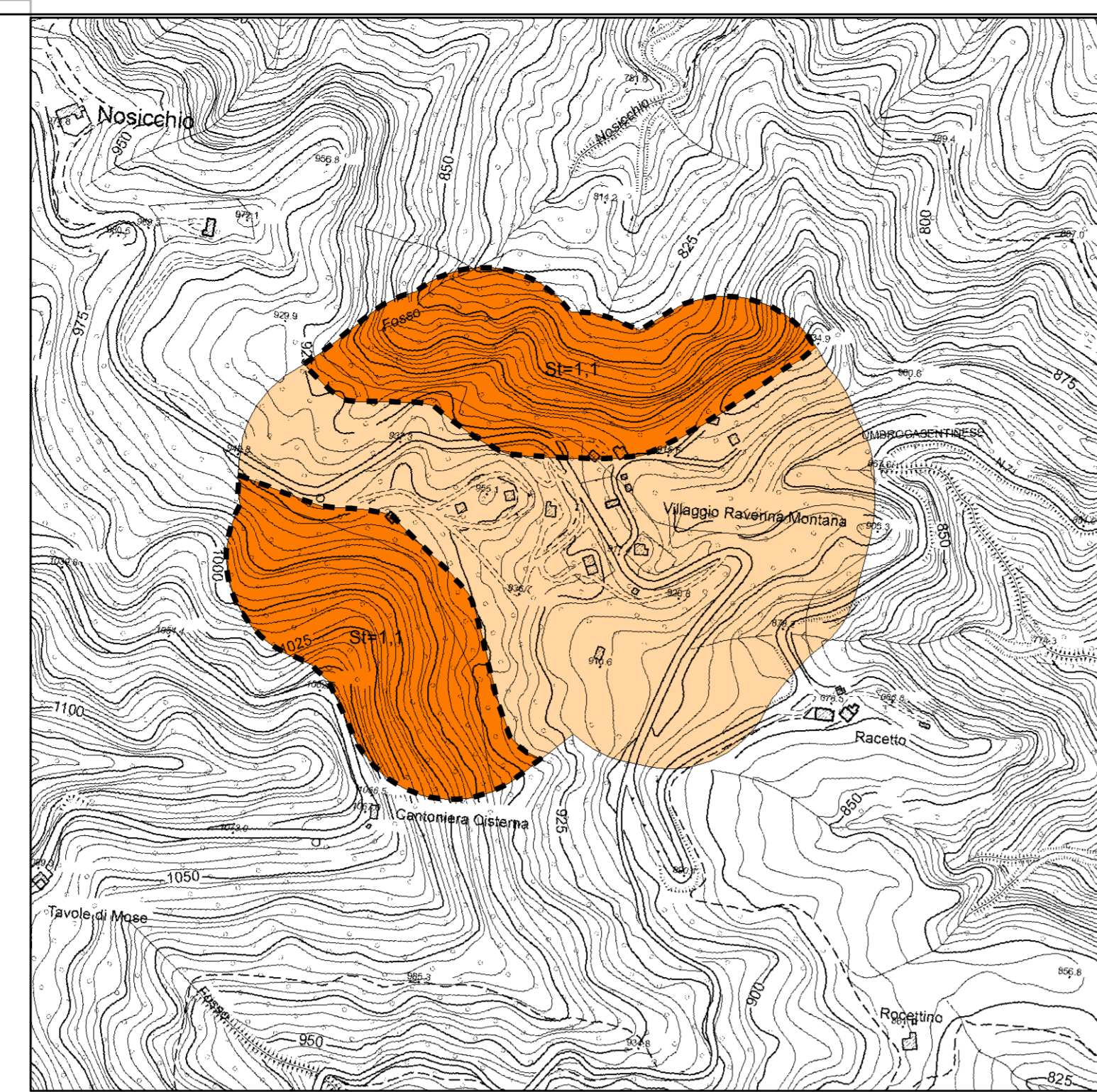
Tavola 2
scala 1 : 5.000

Regione Emilia Romagna
Comune di Bagno di Romagna




 Soggetto Realizzatore
Dott. Geol. Antonio Maria Baldi
 Data
 Agosto 2013


STUDIO DI GEOLOGIA E GEOFISICA S.p.A.
 Siena



Legenda

Zone stabili

Zone stabili ($Fa_{0,5 < T_0 < 1} = 1,0$)

Zone stabili suscettibili di amplificazioni locali ($Fa_{0,5 < T_0 < 1} > 1,0$)

- 1,1 - 1,2
- 1,3 - 1,4
- 1,5 - 1,6
- 1,7 - 1,8
- 1,9 - 2,0
- 2,1 - 2,2
- 2,3 - 2,4
- ≥ 2,5

Zone suscettibili ad amplificazione topografica con relativo fattore S_T

Zone suscettibili di instabilità

- Instabilità di versante e relativo valore di amplificazione locale
- Indagine di sito con relativo fattore di amplificazione derivato

