

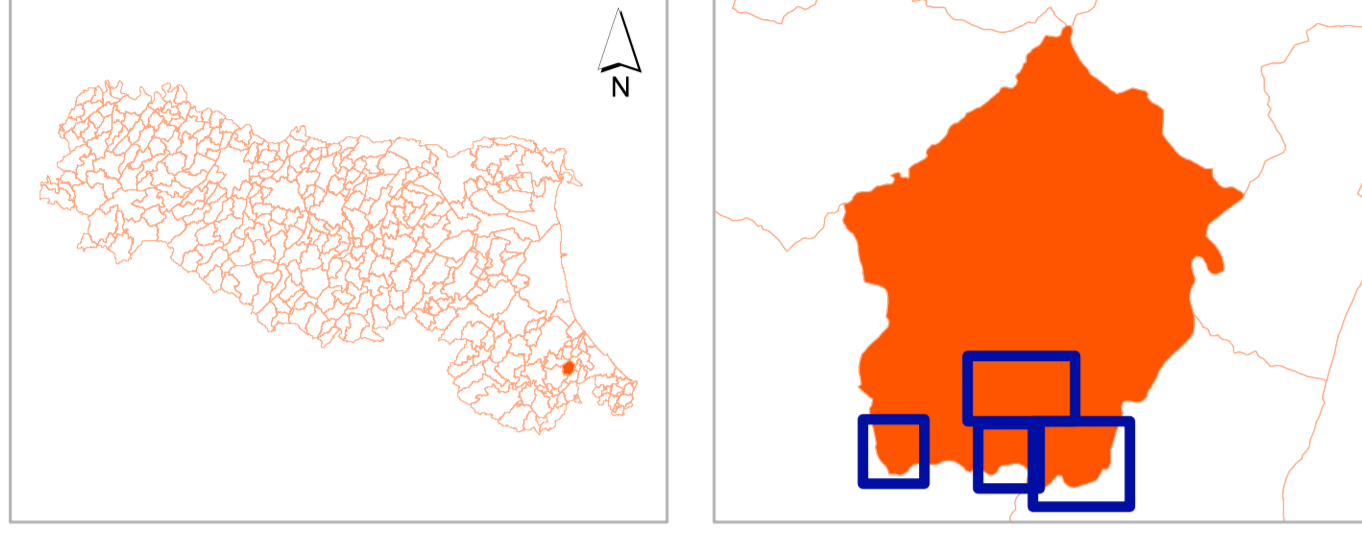
MICROZONAZIONE SISMICA

Carta di microzonazione sismica Livello 2 (Fa 0,5 < T0 < 1,0)

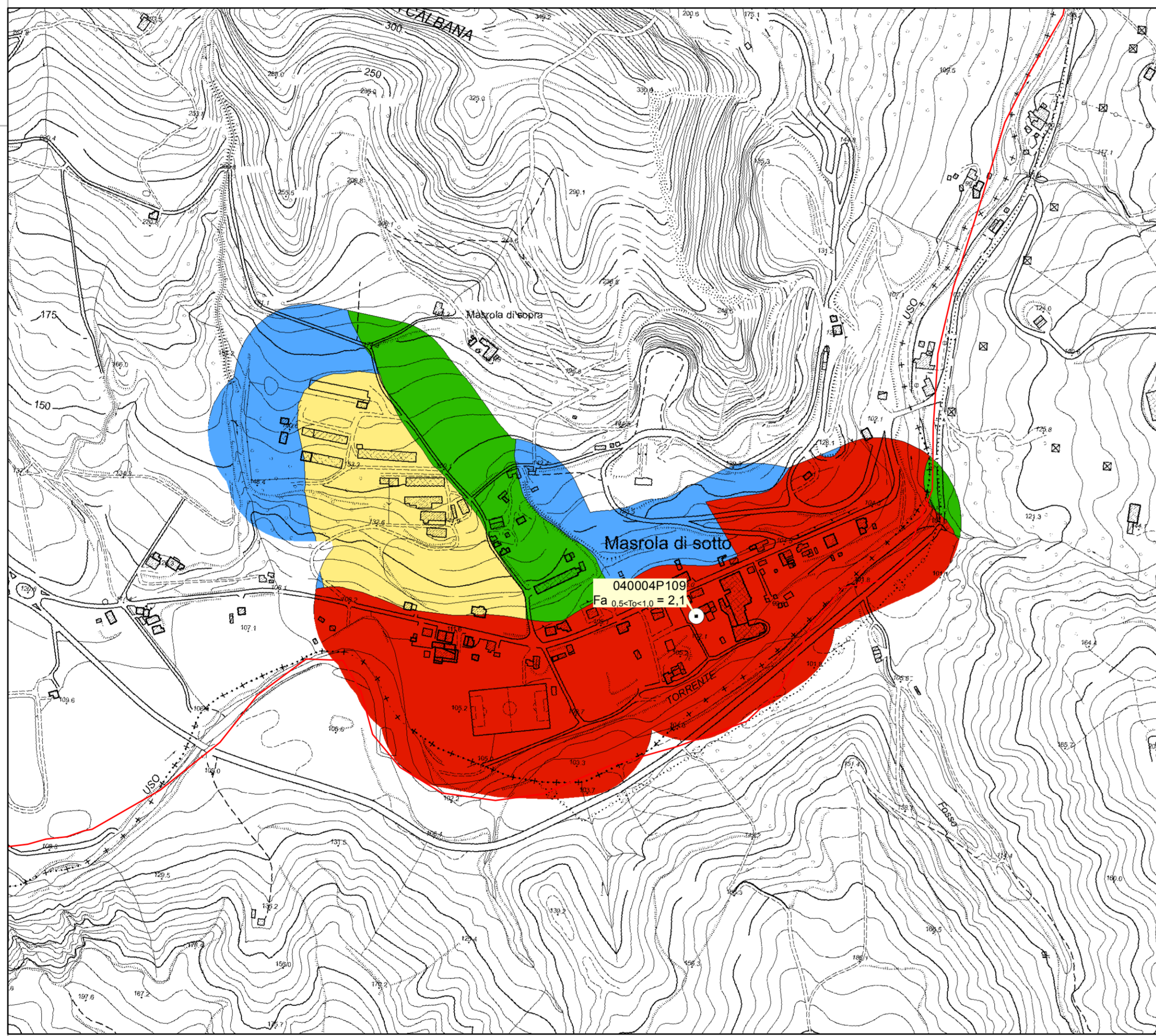
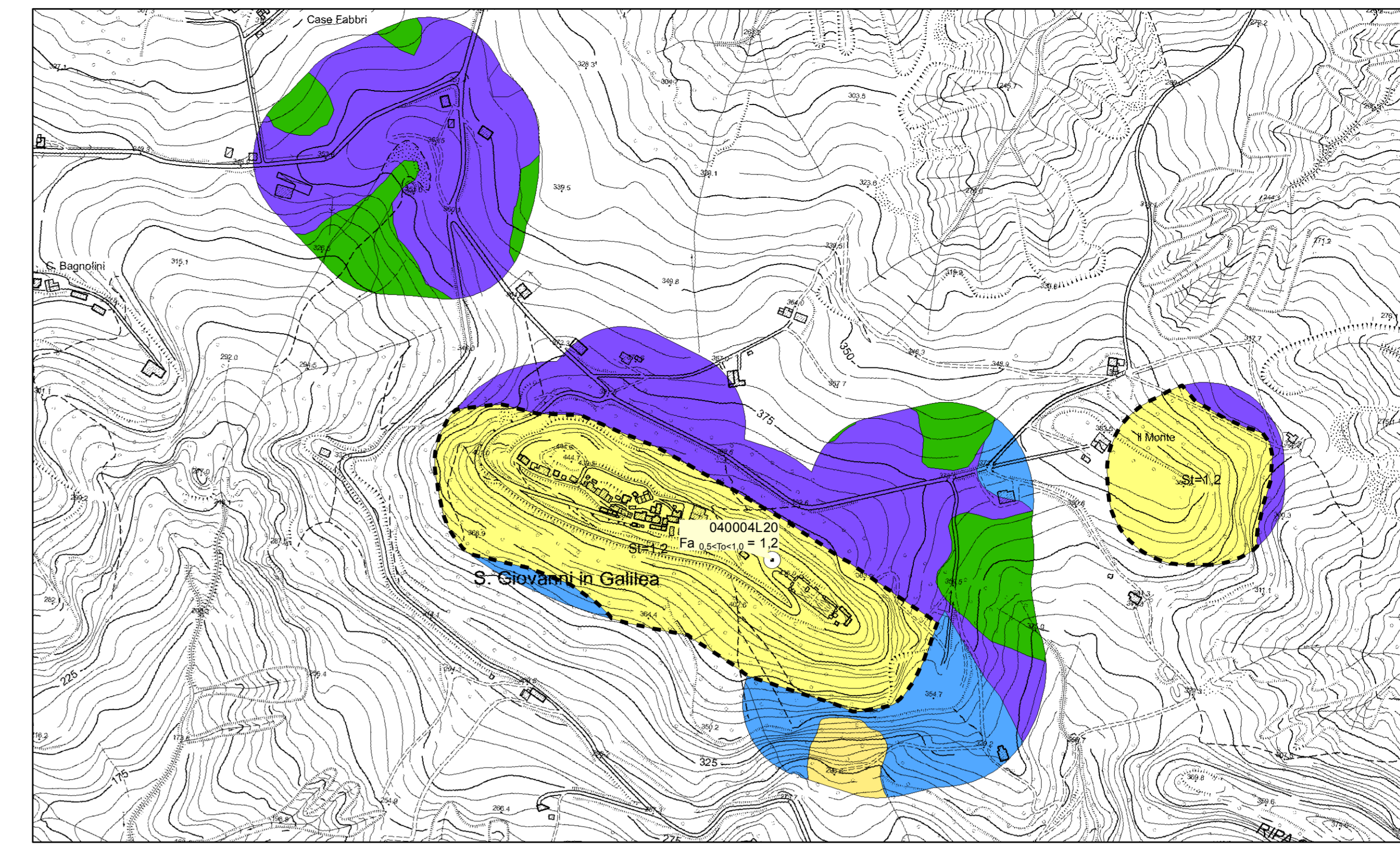
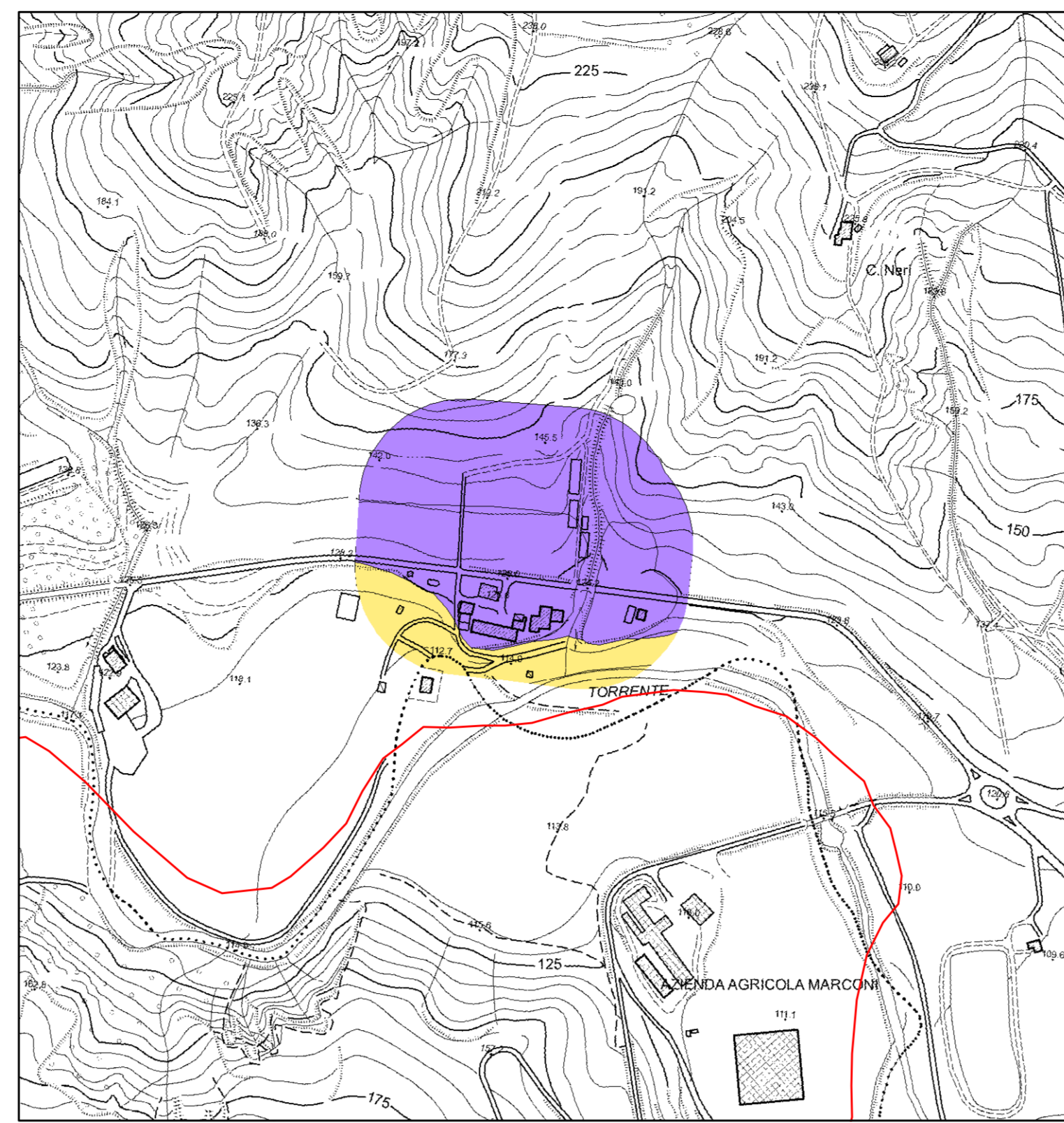
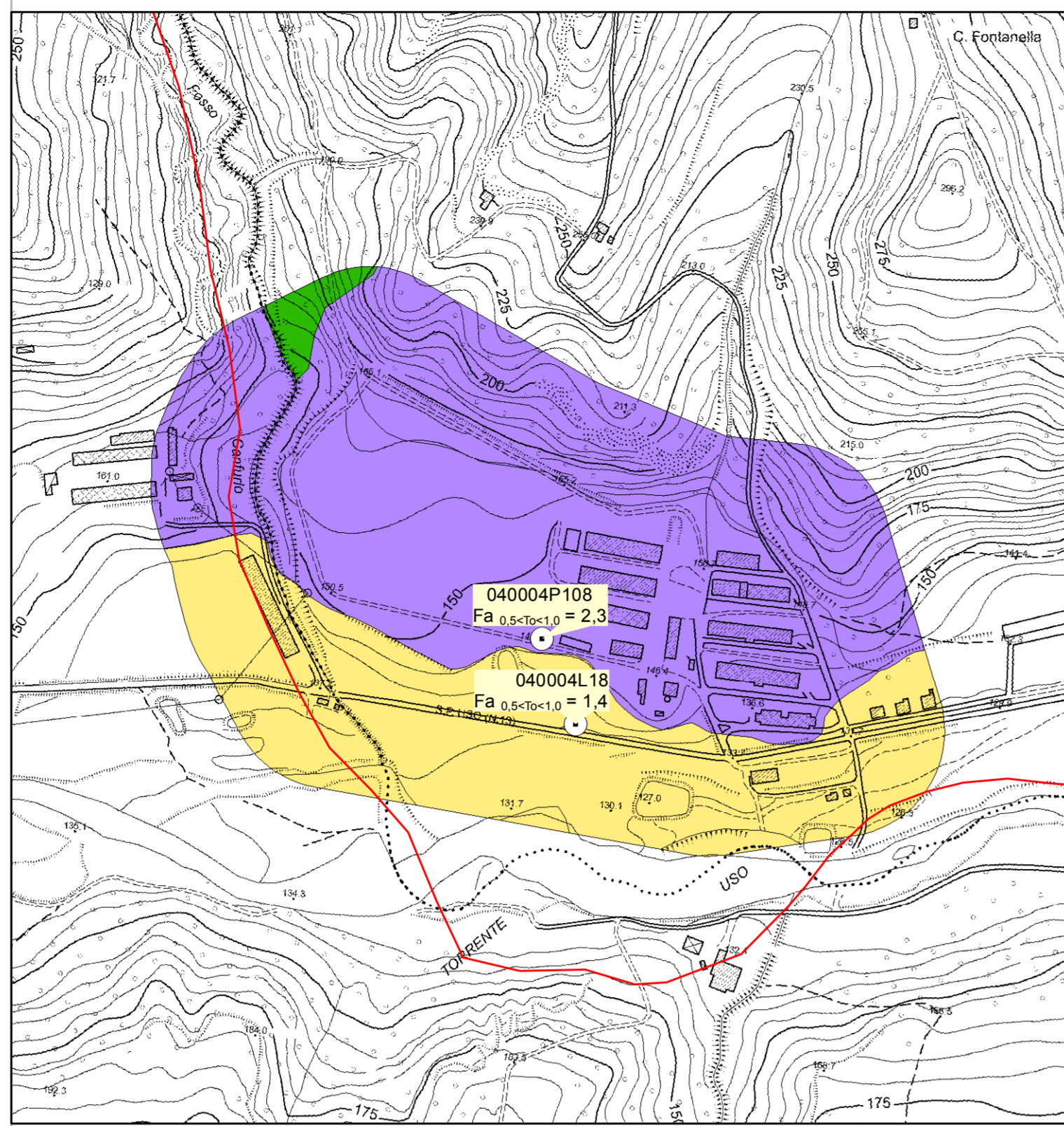
Tavola 2
scala 1 : 5.000

Regione Emilia Romagna

Comune di Borghi



	Soggetto Realizzatore Dott. Geol. Antonio Maria Baldi	Data Agosto 2013
		



Legenda

- Zone stabili (Fa 0,5 < T0 < 1,0)
- Zone stabili suscettibili di amplificazioni locali (Fa 0,5 < T0 < 1,0)
 - 1,1 - 1,2
 - 1,3 - 1,4
 - 1,5 - 1,6
 - 1,7 - 1,8
 - 1,9 - 2,0
 - 2,1 - 2,2
 - 2,3 - 2,4
 - ≥ 2,5
- Zone suscettibili ad amplificazione topografica con relativo fattore St
- Zone suscettibili di instabilità
 - Instabilità di versante e relativo valore di amplificazione locale
 - Indagine di sito con relativo fattore di amplificazione derivato

