



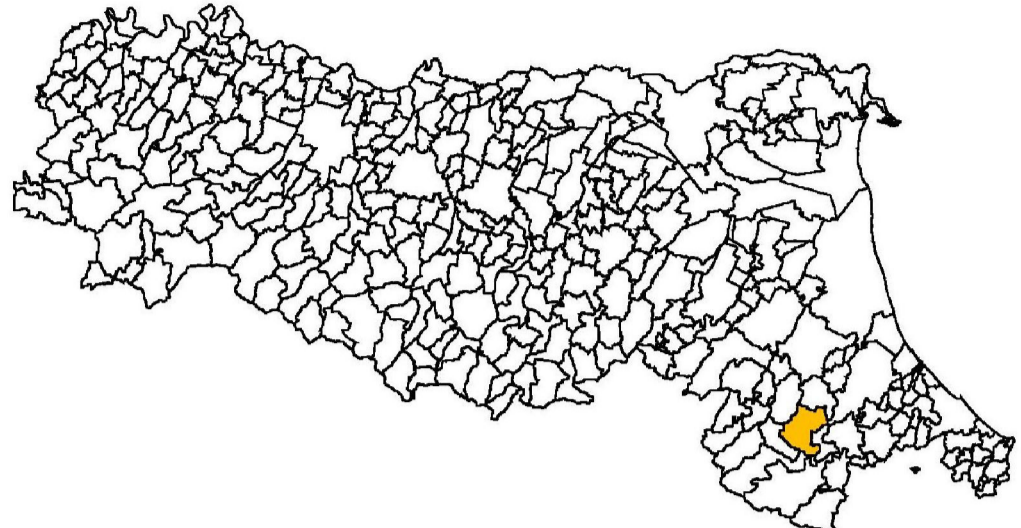
Attuazione dell'articolo 11 della legge 24 giugno 2009, n.77

MICROZONAZIONE SISMICA

Carta delle indagini

scala 1:5.000

Regione Emilia-Romagna
Comune di Civitella di Romagna



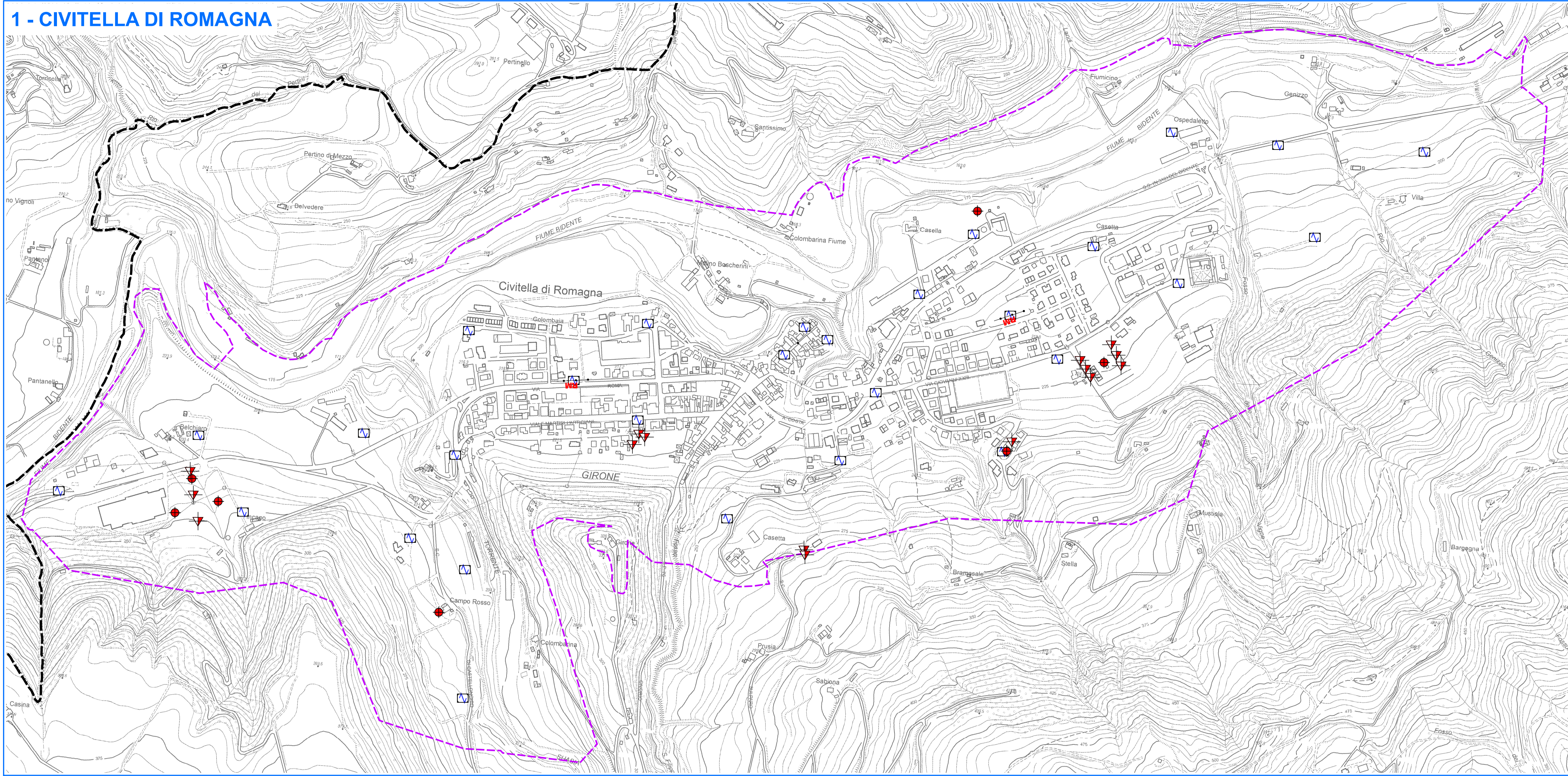
| Regione | Soggetto realizzatore | Data |
|----------------|--|---------------|
| Emilia-Romagna | Antoniazzi - Studio Associato (sottogruppo mandante): Dott. Geol. Alberto Domenico Antoniazzi Dott. Geol. Aldo Antoniazzi (Legale Rappresentante) Dott. Geol. Marco Batti (mandante) Dott. Geol. Stefano Casagnetti (mandante) Dott. Geol. Alfredo Ricci (mandante) Dott. Ing. Giuseppe Spini (mandante) Dott. Geol. Francesco Stragapede (mandante) | Dicembre 2017 |

Legenda

- Sondaggio a carotaggio continuo
- Sondaggio a distruzione di nucleo
- Prova penetrometrica statica con punta meccanica (CPT)
- Prova penetrometrica dinamica leggera (DL)
- Stazione microtremore a stazione singola (HVSr)
- MASW
- Prova REFraction Microtremors
- Aree oggetto di microzonazione
- Confine comunale

0 125 250 500 Metri

1 - CIVITELLA DI ROMAGNA



2 - CUSERCOLI

