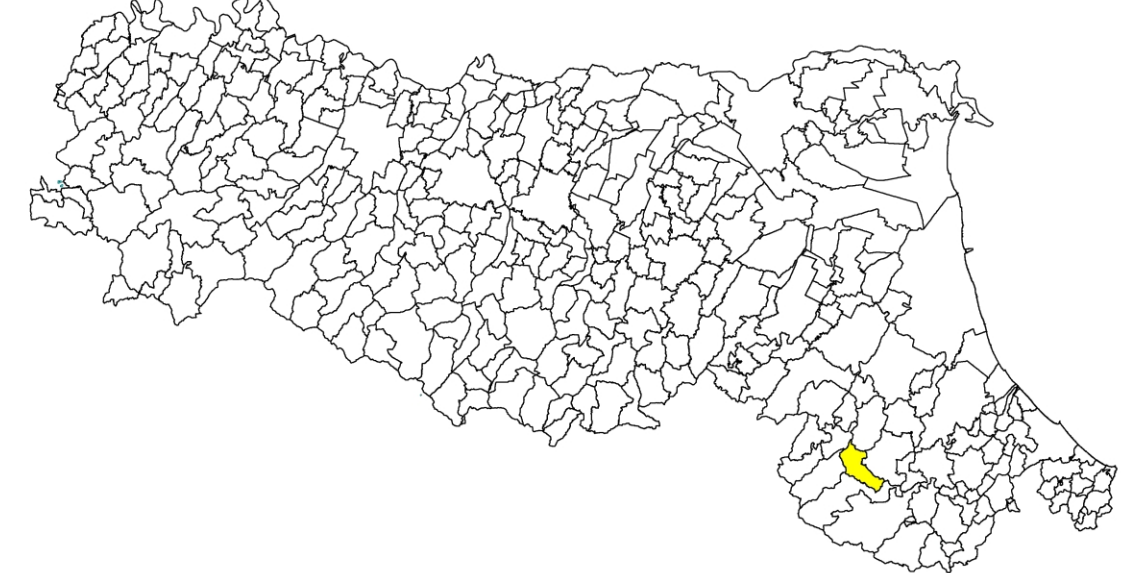


MICROZONAZIONE SISMICA

Carta delle indagini

scala 1:5.000

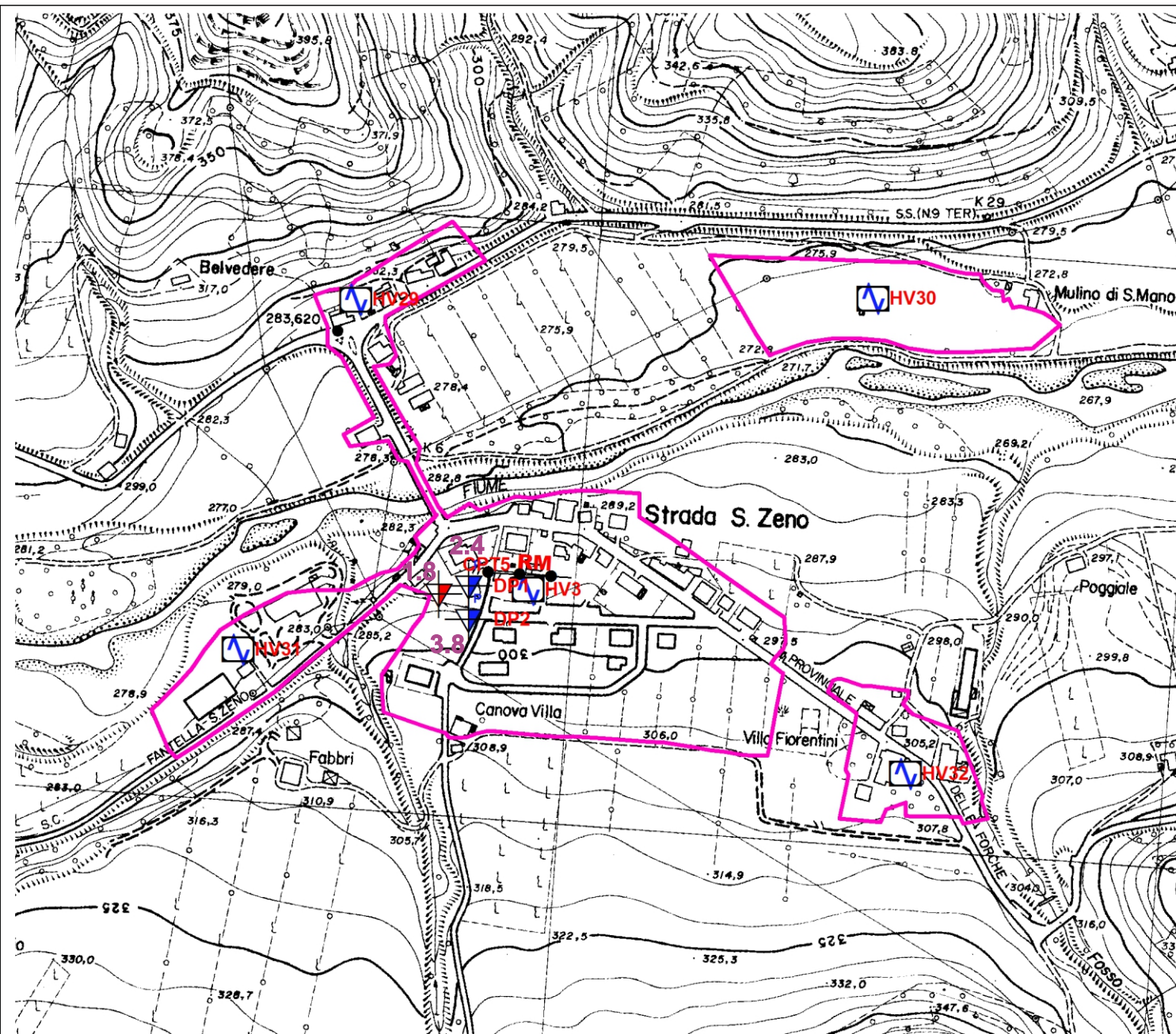
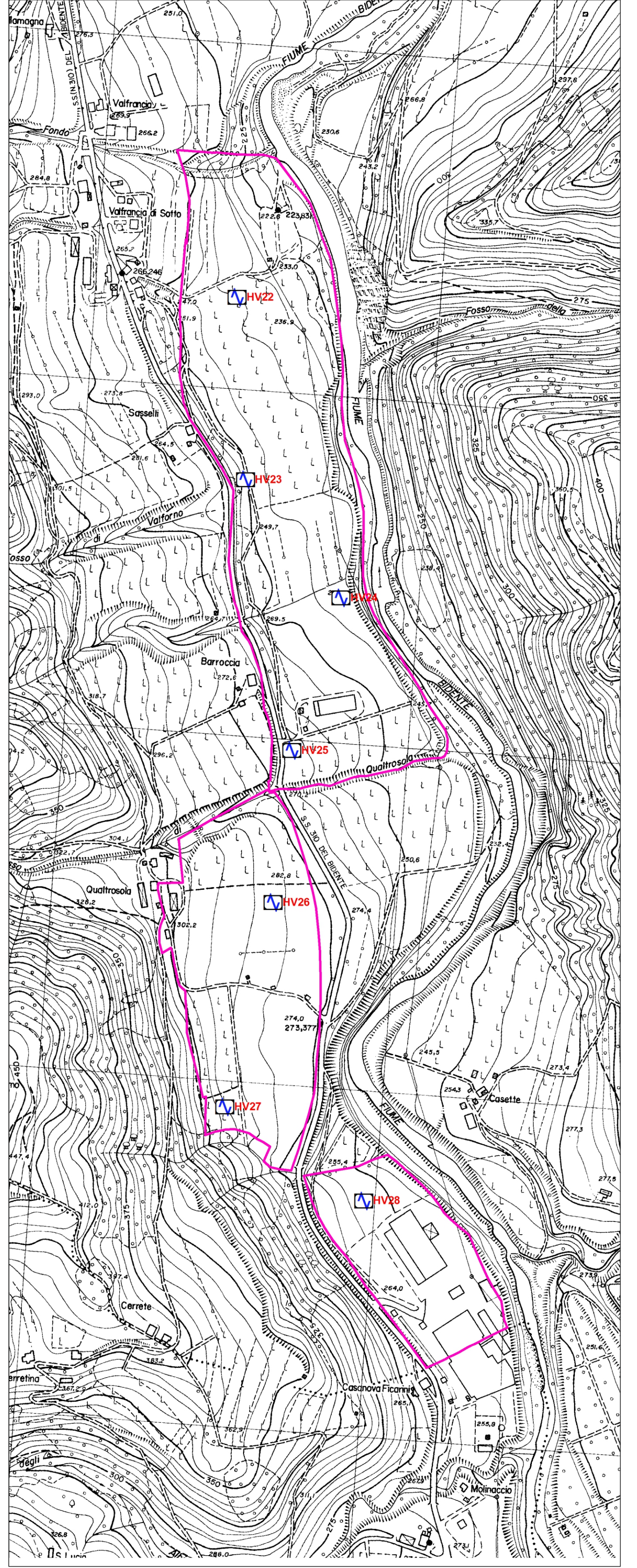
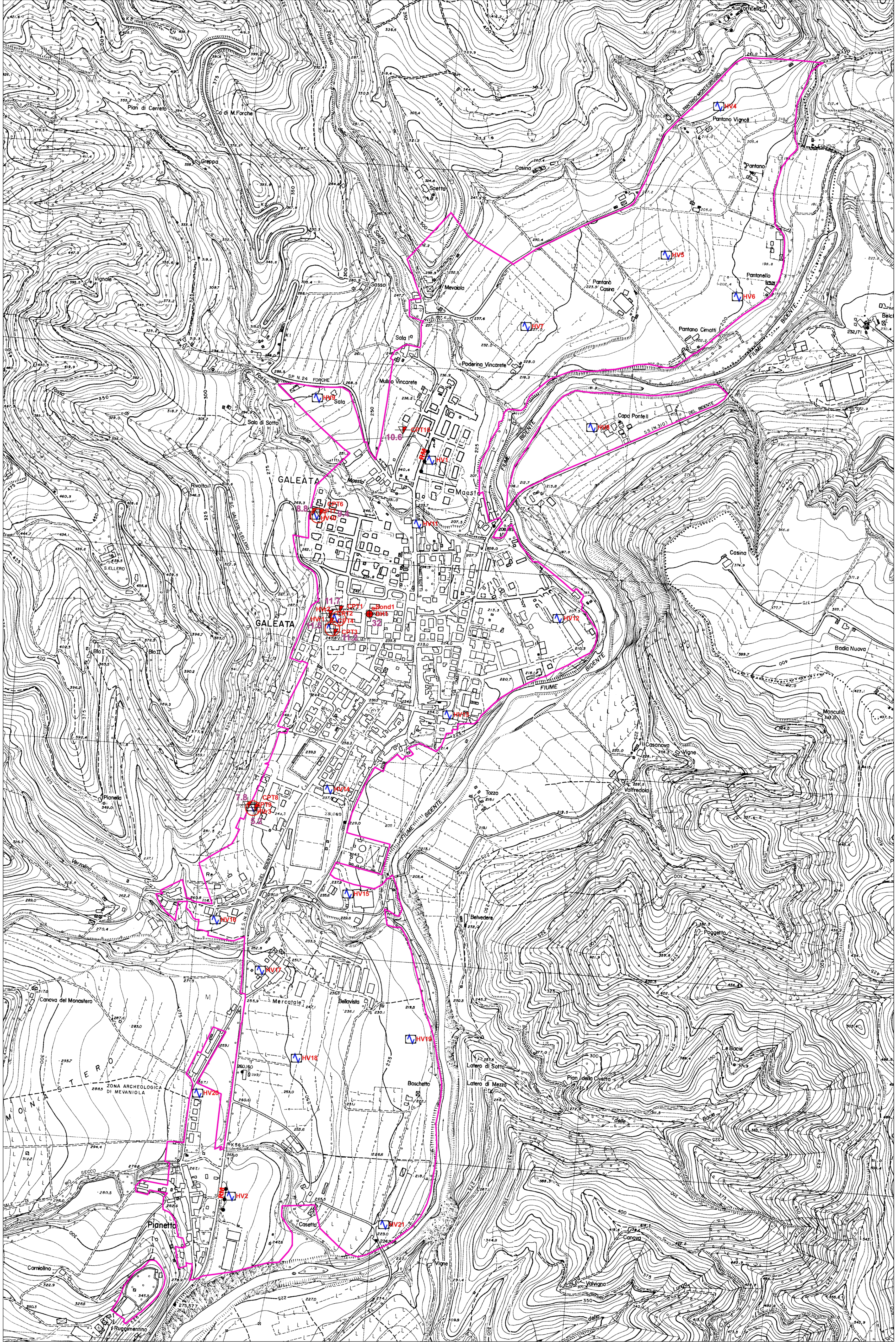
Regione Emilia-Romagna
Comune di Galeata



Regione	Soggetto realizzatore	Data
	 Via Costiera n.3/A, 47122 Forlì Tel/Fax (+39) 0543 782462 e-mail: info@geoexploration.net C.F. / P.IVA 0322790047 - R.E.A. 322247 Collaboratori: Dr. Geol. Arianna Lazzerini geologa - geotecnica Dr. Daniele Brozzetti elaborazioni cartografiche	Agosto 2013

Legenda

- Indagini reperite**
- Prova penetrometrica statica con punta meccanica (CPT)
 - Down Hole e Sondaggio a carotaggio continuo (sovrapp. indagini)
 - Stazione microtremore a stazione singola (HVS)
 - Prova penetrometrica dinamica pesante (DP)
 - Profondità raggiunta
- Indagini ex-novo, eseguite per il presente studio**
- REMI-MASW ex-novo (sovrapposizione indagini)
 - Stazione microtremore a stazione singola (HVS) ex-novo*
- Altri elementi**
- Inviluppo ambiti urbanizzati e urbanizzabili (agg. marzo 2013)



*il numero corrisponde il rapporto di prova allegato alla Relazione Illustrativa